



SØKORTRETTELSE

DANISH CHART CORRECTIONS

11
2020

Rettelse nr. / Correction no. 142 - 174

Kort / Chart	Rettelse nr. / Correction no.	Kort / Chart	Rettelse nr. / Correction no.
92 (INT 1300)	142	1700	153
93 (INT 1044)	143	1710	154, 155
103 (INT 1303)	144	2350	156, 157, 158
108 (INT 1448)	145	2351	159, 160, 161
117	146	2650	162, 163, 164
131 (INT 1331)	147	2730	165, 166, 167
143 (INT 1369)	148	2750	168, 169, 170, 171
188	149	3100	172
195	150	3130	173
1650	151, 152	3200	174

Søkortrettelser / Danish Chart Corrections

på / via
www.gst.dk

Søkortrettelser indeholder de officielle rettelser til danske, grønlandske og færøske søkort.
Oplysningerne i parentes efter rettelserne refererer til EFS (nr./løbenr. år) eller anden kilde.
*Chart Corrections contains the official corrections to Danish, Greenland and Faroese charts.
The figures in brackets after the corrections refer to EFS (no./serial no. year) or other source.*

Ophavsret





Geodatastyrelsen har ophavsret til sine søkort, havneplaner og nautiske publikationer. Geodatastyrelsens ophavsret omfatter også enhver rettelse af dette materiale som angivet i nærværende publikation.
Ophavsretten omfatter enhver hel eller delvis gengivelse af materialet, herunder ved kopiering og tilgængeliggørelse i oprindelig eller ændret form.
Rettelserne i nærværende publikation må benyttes af den enkelte sejler/navigatør med henblik på opdatering/rettelse af vedkommendes retmæssige eksemplarer af søkort, havneplaner og nautiske publikationer fra Geodatastyrelsen.
Al øvrig benyttelse af rettelserne i nærværende publikation kræver en forudgående skriftlig tilladelse fra Geodatastyrelsen. Anmodning herom sendes til gst@gst.dk.

Copyright

All nautical charts, harbour charts and nautical publications published by the Danish Geodata Agency are protected by copyright. The Danish Geodata Agency's copyright includes any and all corrections to these charts and publications, including the contents of this publication.
The distribution of any partial or complete copy of the above-named charts, publications and corrections, whether by copying or by release of their contents in original or revised form, is prohibited.
The corrections in this publication are permitted for use by individual mariners or navigators in updating or correcting their legal copies of nautical charts, harbour charts and nautical publications published by the Danish Geodata Agency.
Any other use of the contents of this publication requires entry into a written contract with the Danish Geodata Agency. Requests for such contract entry can be sent to gst@gst.dk.

Rettelse nr. /
Correction no.

Kort / Chart

142	Hanstholm Havn			
92 (INT 1300)	Erstat plan med medfølgende plan			
Plan B	Replace plan by accompanying plan			(Per Aarsleff A/S, d. 16. marts 2020)
143	Hanstholm Havn			
93 (INT 1044)	Erstat plan med medfølgende plan			
Plan A	Replace plan by accompanying plan			(Per Aarsleff A/S, d. 16. marts 2020)
144	Kolberger Heide			
103 (INT 1303)	Udtag på 1), 2) og 3)		1) 54°28,8'N 010°18,7'E	
	Delete in 1), 2) and 3)		2) 54°28,6'N 010°19,1'E	
			3) 54°28,5'N 010°18,2'E	
				(NfS 8/2020)
145	Kås Bredning SW			
108 (INT 1448)	Tilføj på 1), 2), 3) og 4)		1) 56°38,120'N 008°38,510'E	
	Insert in 1), 2), 3) and 4)		2) 56°38,120'N 008°38,750'E	
			3) 56°38,500'N 008°38,990'E	
	Tilføj imellem 1) – 4)		4) 56°38,500'N 008°38,760'E	
	Insert between 1) – 4)			(11/177 2020)
146	Kulhus Rende N			
117	Udtag ledelinje tilhørende \circ Skst	269,5°	55°56,633'N 011°53,424'E	
	Delete leading line associated to \circ Skst			(11/174 2020)
147	Knähaken N			
131 (INT 1331)	Erstat / Replace	Q.R	56°00,239'N 012°42,484'E	
Plan A				
	med / with	Fl.R.3s		(UfS 14716/795 2020)
148	Østerrenden N			
143 (INT 1369)	Udtag på 1) / Delete in 1)	3 Recording Stations \circ	1) 55°21,865'N 011°01,287'E	
			2) 55°21,815'N 011°01,324'E	
	Udtag på 2) / Delete in 2)			(11/168 2020)
149	Darlowo			
188	Ref.: Søkortrettelser / Chart Corrections 10/119 2020		54°26,978'N 106°19,435'E	
	Tilføj medfølgende udsnit			
	Insert accompanying block			(WZ 10/155 2020)

150	Kieler Förde NE		
195	Udtag på 1), 2) og 3) <i>Delete in 1), 2) and 3)</i>	<i>i</i>	1) 54°28,8'N 010°18,7'E 2) 54°28,6'N 010°19,1'E 3) 54°28,5'N 010°18,2'E
			(Nfs 8/2020)

151	Maarmorilik		
1650	Ref.: Søkortrettelser / <i>Chart Corrections</i> 10/137 2020		
<i>Plan C</i>	Da den medfølgende note i 10/137 2020 ikke kunne læses tydeligt, bringes rettelsen på ny. <i>This is a repeat of correction 10/137 2020 with a revised layout in the note</i>		
	Erstat note Magnetic Variation med medfølgende note. <i>Replace note Magnetic Variation by accompanying note.</i>		
			(GST, 9. marts 2020)

152	Upernavik		
1650	Ref.: Søkortrettelser / <i>Chart Corrections</i> 10/139 2020		
<i>Plan E</i>	Da den medfølgende note i 10/139 2020 ikke kunne læses tydeligt, bringes rettelsen på ny. <i>This is a repeat of correction 10/139 2020 with a revised layout in the note.</i>		
	Erstat note Magnetic Variation med medfølgende note. <i>Replace note Magnetic Variation by accompanying note.</i>		
			(GST, 9. marts 2020)

153	Prøven - Holms Ø		
1700	Ret Magnetic Variation på 1) <i>Amend Magnetic Variation in 1)</i>	52°55'W 2001 (40'E)	1) 74°05,02'N 063°06,72'W 2) 73°02,56'N 058°17,22'W
	til / to	38°10'W 2020 (45'E)	
	Ret Magnetic Variation på 2) <i>Amend Magnetic Variation in 2)</i>	48°40'W 2001 (35'E)	
	til / to	35°20'W 2020 (39'E)	
			(GST, 9. marts 2020)

154	Prøven Upernavik		
1710	Ret i titelfelt / <i>Amend in title block</i>	Prøven Upernavik	
	til / to	Prøven - Upernavik	
			(GST, 11. marts 2020)

155 1710	Prøven - Upernavik Ret Magnetic Variation på 1) <i>Amend Magnetic Variation in 1)</i>	48°30'W 2000 (35'E)	1) 72°45,21'N 056°50,85'W 2) 73°23,30'N 056°35,10'W
	til / to	35°05'W 2020 (38'E)	
	Ret Magnetic Variation på 2) <i>Amend Magnetic Variation in 2)</i>	47°40'W 2000 (34'E)	
	til / to	34°40'W 2020 (37'E)	(GST, 9. marts 2020)
156 2250	Skjoldungen Erstat note Magnetic Variation med medfølgende note <i>Replace note Magnetic Variation by accompanying note</i>		(GST, 16. marts 2020)
157 2250	Qutdleq Erstat note Magnetic Variation med medfølgende note <i>Replace note Magnetic Variation by accompanying note</i>		(GST, 16. marts 2020)
158 2250	Uvtorsiutit Erstat note Magnetic Variation med medfølgende note <i>Replace note Magnetic Variation by accompanying note</i>		(GST, 16. marts 2020)
159 2351	Tasiilaq Erstat note Magnetic Variation med medfølgende note <i>Replace note Magnetic Variation by accompanying note</i>		(GST, 16. marts 2020)
160 2351	Kûngmît Erstat note Magnetic Variation med medfølgende note <i>Replace note Magnetic Variation by accompanying note</i>		(GST, 16. marts 2020)
161 2351	Kulusuk Erstat note Magnetic Variation med medfølgende note <i>Replace note Magnetic Variation by accompanying note</i>		(GST, 16. marts 2020)

162 2650	Amdrup Havn Erstat note Magnetic Variation med medfølgende note <i>Replace note Magnetic Variation by accompanying note</i>	(GST, 16. marts 2020)
163 2650	Nordre Aputitêq Erstat note Magnetic Variation med medfølgende note <i>Replace note Magnetic Variation by accompanying note</i>	(GST, 16. marts 2020)
164 2650	Kap Tobin Erstat note Magnetic Variation med medfølgende note <i>Replace note Magnetic Variation by accompanying note</i>	(GST, 16. marts 2020)
165 2730	Vega Sund E-Lige del Erstat note Magnetic Variation med medfølgende note <i>Replace note Magnetic Variation by accompanying note</i>	(GST, 16. marts 2020)
166 2730	Nyhavn Erstat note Magnetic Variation med medfølgende note <i>Replace note Magnetic Variation by accompanying note</i>	(GST, 16. marts 2020)
167 2730	Ankerplads ved Meander Øer Erstat note Magnetic Variation med medfølgende note <i>Replace note Magnetic Variation by accompanying note</i>	(GST, 16. marts 2020)
168 2750	Indsejling til Danmarkshavn Erstat note Magnetic Variation med medfølgende note <i>Replace note Magnetic Variation by accompanying note</i>	(GST, 16. marts 2020)

169 2750	Daneborg Erstat note Magnetic Variation med medfølgende note <i>Replace note Magnetic Variation by accompanying note</i>			(GST, 16. marts 2020)
170 2750	Solitærbugt Erstat note Magnetic Variation med medfølgende note <i>Replace note Magnetic Variation by accompanying note</i>			(GST, 16. marts 2020)
171 2750	Blomsterbugt Erstat note Magnetic Variation med medfølgende note <i>Replace note Magnetic Variation by accompanying note</i>			(GST, 16. marts 2020)
172 3100	Holms Ø - Saunders Ø Ret Magnetic Variation på 1) <i>Amend Magnetic Variation in 1)</i> til / to Ret Magnetic Variation på 2) <i>Amend Magnetic Variation in 2)</i> til / to	62°30'W 1995 (31'E) 40°50'W 2020 (54'E) 57°10'W 1995 (26'E) 38°30'W 2020 (45'E)	1) 75°30,20'N 068°24,00'W 2) 74°53,10'N 060°54,50'W	(GST, 9. marts 2020)
173 3130	North Star Bugt Ret Magnetic Variation <i>Amend Magnetic Variation</i> til / to	62°30'W 2001 (50'E) 42°20'W 2020 (59'E)	1) 76°29,53'N 069°39,42'W	(GST, 9. marts 2020)
174 3200	Kap York - Kap Chalon Ret Magnetic Variation på 1) <i>Amend Magnetic Variation in 1)</i> til / to Ret Magnetic Variation på 2) <i>Amend Magnetic Variation in 2)</i> til / to	58°50'W 2006 (81'E) 43°40'W 2020 (11'E) 53°35'W 2006 (66'E) 41°20'W 2020 (57'E)	1) 77°19,24'N 076°16,00'W 2) 75°49,20'N 070°05,00'W	(GST, 9. marts 2020)

HAVNEOPLYSNINGER**www.danskehavnelods.dk**

Avedøreværkets Havn

Anmærkning er tilføjet.

*(11/163 2020)***Odense Havn**

Planer er udtaget. Plan er opdateret. Plan er tilføjet.

*(GST, 19. marts 2020)***Bork Havn**

Afsnittene Havnekontor og Særlige bestemmelser er opdateret.

*(11/165 2020)***Odense Havneterminal**

Plan er tilføjet.

*(GST, 19. marts 2020)***Hanstholm Havn**

Plan er opdateret.

*(Per Aarsleff A/S, d. 16. marts 2020)***Orehoved Havn**

Plan er opdateret.

*(9/138 2020)***Hvide Sande Havn**

Anmærkning er udtaget.

*(11/167 2020)***Skødshoved Bro Jollehavn**

Plan er opdateret.

*(GST, 19. marts 2020)***Københavns Havn**

Anmærkning er tilføjet.

*(11/173 2020)***Stauning Havn**

Afsnittene Havnekontor og Særlige bestemmelser er opdateret

*(11/165 2020)***Lindø Industripark**

Plan er tilføjet.

*(GST, 19. marts 2020)***Strib Bådehavn**

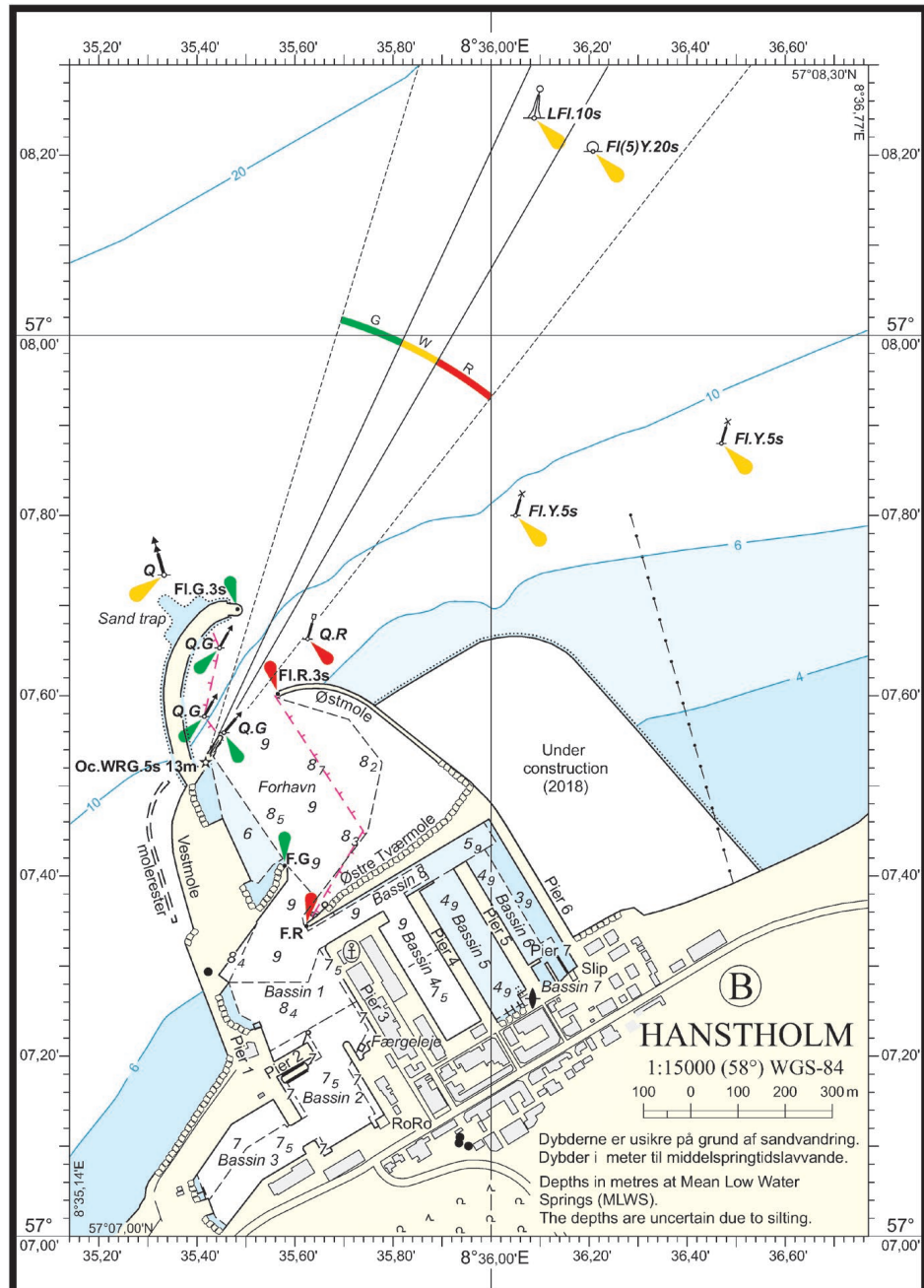
Plan er opdateret.

(GST, 19. marts 2020)

UDGIVELSER / PUBLICATIONS
Nye udgaver udkommet / New editions published

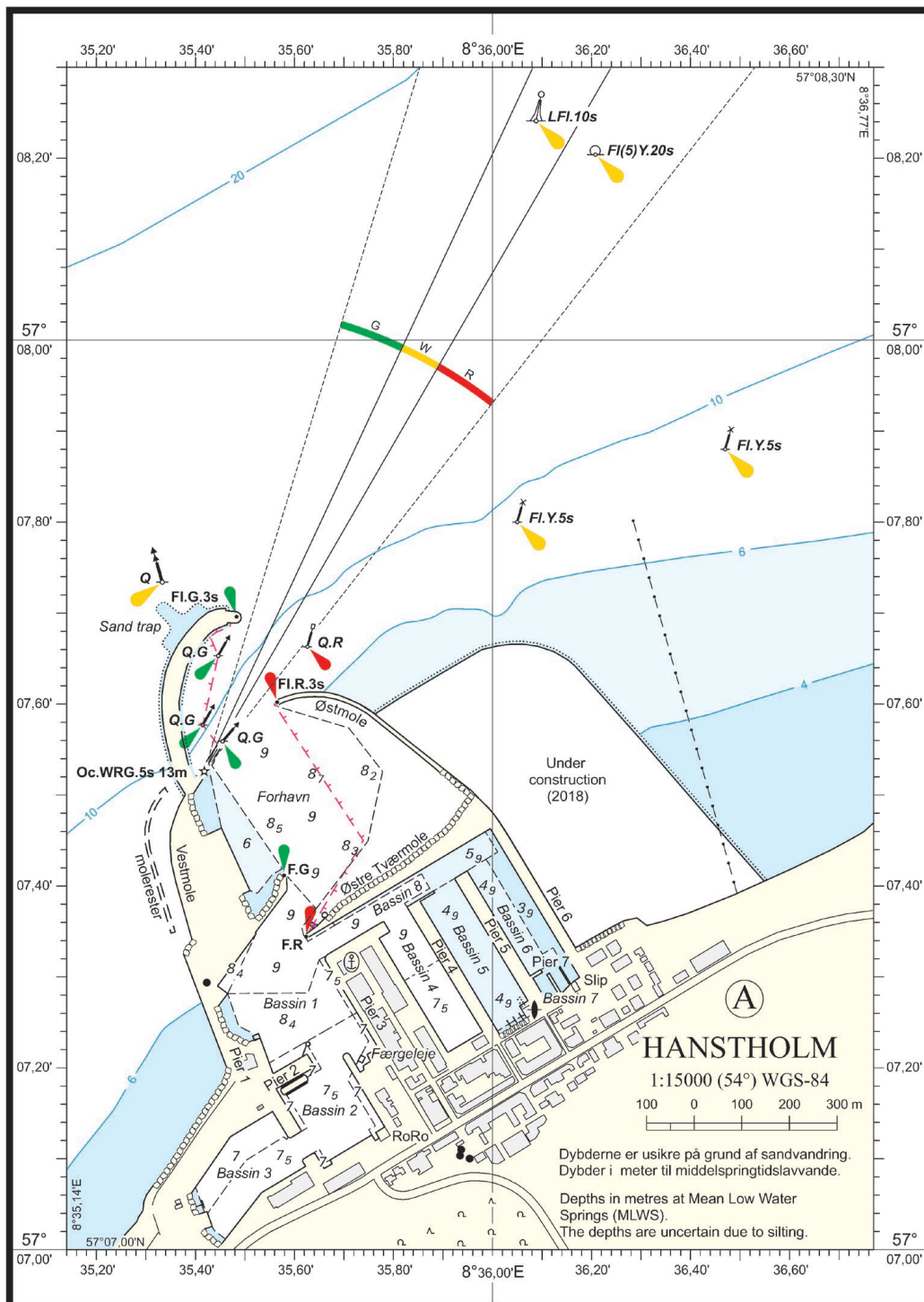
Kort / Chart	Titel og bemærkninger / Title and remarks	Skala / Scale	Udgave Edition
115	Odense Fjord Ⓐ Odense Havn-Inderhavnen Ⓑ Fynsværket Ⓒ Odins Bro Ⓓ Odense Havn-Lindø	1:20 000 1:10 000 1:10 000 1:2 500 1:12 500	11 2020
	<p>Tidligere udgave af kortet er annulleret. Den nye udgave viser den udvidede havneterminal ved Lindø. Den nye udgave indeholder ligeledes information om den lejlighedsvis brug af virtuel AIS afmærkning fra Gabet til havneterminalen ved Lindø. Desuden indeholder den nye udgave generel opdatering.</p>		
	<p><i>The former edition of the chart is cancelled. The new edition shows the expanded port terminal at Lindø Port of Odense. The new edition also contains information on the occasional use of virtual AIS buoyage from Gabet to the port terminal at Lindø. In addition, the new edition includes general updates.</i></p>		

Udsnit kort / Block chart 92 Plan B

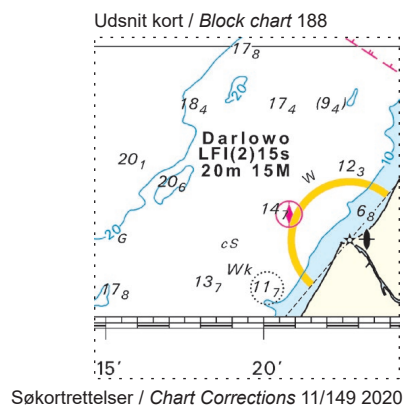


Søkortrettelser / Chart Corrections 11/142 2020

Udsnit kort / Block chart 93 Plan A



Søkortrettelser / Chart Corrections 11/143 2020



Udsnit kort / *Block chart* 1650 Plan C

Magnetic Variation
34°55'W 2020 (37'E)

Søkortrettelser / *Chart Corrections* 11/151 2020

Udsnit kort / *Block chart* 1650 Plan E

Magnetic Variation
36°30'W 2020 (41'E)

Søkortrettelser / *Chart Corrections* 11/152 2020

Udsnit kort / *Block chart* 2250 Skjoldungen

Magnetic Variation
22°00'W 2020 (20'E)

Søkortrettelser / *Chart Corrections* 11/156 2020

Udsnit kort / *Block chart* 2250 Qutdleq

Magnetic Variation
21°15'W 2020 (19'E)

Søkortrettelser / *Chart Corrections* 11/157 2020

Udsnit kort / *Block chart* 2250 Uvtorsiutit

Magnetic Variation
21°50'W 2020 (20'E)

Søkortrettelser / *Chart Corrections* 11/158 2020

Udsnit kort / *Block chart* 2351 Tasiilaq

Magnetic Variation
21°45'W 2020 (22'E)

Søkortrettelser / *Chart Corrections* 11/159 2020

Udsnit kort / *Block chart* 2351 Kûngmît

Magnetic Variation
21°35'W 2020 (22'E)

Søkortrettelser / *Chart Corrections* 11/160 2020

Udsnit kort / *Block chart* 2351 Kulusuk

Magnetic Variation
19°45'W 2020 (19'E)

Søkortrettelser / *Chart Corrections* 11/161 2020

Udsnit kort / *Block chart* 2650 Amdrup havn

Magnetic Variation
15°40'W 2020 (23'E)

Søkortrettelser / *Chart Corrections* 11/162 2020

Udsnit kort / *Block chart* 2650 Nordre Aputitëq

Magnetic Variation
20°20'W 2020 (23'E)

Søkortrettelser / *Chart Corrections* 11/163 2020

Udsnit kort / *Block chart* 2650 Kap Tobin

Magnetic Variation
15°40'W 2020 (23'E)

Søkortrettelser / *Chart Corrections* 11/164 2020

Udsnit kort / *Block chart* 2730 Vega Sund E-Lige del

Magnetic Variation
17°00'W 2020 (25'E)

Søkortrettelser / *Chart Corrections* 11/165 2020

Udsnit kort / *Block chart* 2730 Nyhavn

Magnetic Variation
17°30'W 2020 (25'E)

Søkortrettelser / *Chart Corrections* 11/166 2020

Udsnit kort / *Block chart* 2730 Ankerplads ved Meander Øer

Magnetic Variation
17°45'W 2020 (25'E)

Søkortrettelser / *Chart Corrections* 11/167 2020

Udsnit kort / *Block chart* 2750 Indsejling til Danmarkshavn

Magnetic Variation
15°10'W 2020 (29'E)

Søkortrettelser / *Chart Corrections* 11/168 2020

Udsnit kort / *Block chart* 2750 Daneborg

Magnetic Variation
15°45'W 2020 (26'E)

Søkortrettelser / *Chart Corrections* 11/169 2020

Udsnit kort / *Block chart* 2750 Solitærbugt

Magnetic Variation
18°30'W 2020 (26'E)

Søkortrettelser / *Chart Corrections* 11/170 2020

Udsnit kort / *Block chart* 2750 Blomsterbugt

Magnetic Variation
18°50'W 2020 (26'E)

Søkortrettelser / *Chart Corrections* 11/171 2020