



# SØKORTRETTELSE

## DANISH CHART CORRECTIONS

10  
2020

Rettelse nr. / Correction no. 117 - 141

| Kort / Chart | Rettelse nr. / Correction no. | Kort / Chart | Rettelse nr. / Correction no.     |
|--------------|-------------------------------|--------------|-----------------------------------|
| 92           | 117                           | 1551         | 125, 126, 127, 128                |
| 93           | 118                           | 1552         | 129, 130, 131, 132                |
| 188          | 119                           | 1600         | 133                               |
| 1451         | 120, 121, 122                 | 1610         | 134                               |
| 1500         | 123                           | 1650         | 135, 136, 137, 138, 139, 140, 141 |
| 1513         | 124                           |              |                                   |

### Søkortrettelser / Danish Chart Corrections

på / via  
[www.gst.dk](http://www.gst.dk)

Søkortrettelser indeholder de officielle rettelser til danske, grønlandske og færøske søkort.  
Oplysningerne i parentes efter rettelserne refererer til EFS (nr./løbenr. år) eller anden kilde.  
*Chart Corrections contains the official corrections to Danish, Greenland and Faroese charts.  
The figures in brackets after the corrections refer to EFS (no./serial no. year) or other source.*

#### Ophavsret

Geodatastyrelsen har ophavsret til sine søkort, havneplaner og nautiske publikationer. Geodatastyrelsens ophavsret omfatter også enhver rettelse af dette materiale som angivet i nærværende publikation.  
Ophavsretten omfatter enhver hel eller delvis gengivelse af materialet, herunder ved kopiering og tilgængeliggørelse i oprindelig eller ændret form.  
Rettelserne i nærværende publikation må benyttes af den enkelte sejler/navigatør med henblik på opdatering/rettelse af vedkommendes retmæssige eksemplarer af søkort, havneplaner og nautiske publikationer fra Geodatastyrelsen.  
Al øvrig benyttelse af rettelserne i nærværende publikation kræver en forudgående skriftlig tilladelse fra Geodatastyrelsen. Anmodning herom sendes til [gst@gst.dk](mailto:gst@gst.dk).

#### Copyright

All nautical charts, harbour charts and nautical publications published by the Danish Geodata Agency are protected by copyright. The Danish Geodata Agency's copyright includes any and all corrections to these charts and publications, including the contents of this publication.  
The distribution of any partial or complete copy of the above-named charts, publications and corrections, whether by copying or by release of their contents in original or revised form, is prohibited.  
The corrections in this publication are permitted for use by individual mariners or navigators in updating or correcting their legal copies of nautical charts, harbour charts and nautical publications published by the Danish Geodata Agency.  
Any other use of the contents of this publication requires entry into a written contract with the Danish Geodata Agency. Requests for such contract entry can be sent to [gst@gst.dk](mailto:gst@gst.dk).

**Rettelse nr. /**  
**Correction no.**

Kort / Chart

|                                       |   |  |  |               |
|---------------------------------------|---|--|--|---------------|
| <b>117</b><br>92 (INT 1300)<br>Plan B | <b>Hanstholm Havn</b><br>Erstat plan med medfølgende plan<br><i>Replace plan by accompanying plan</i> |  |  | (10/150 2020) |
|---------------------------------------|---|--|--|---------------|

|                                       |   |  |  |               |
|---------------------------------------|---|--|--|---------------|
| <b>118</b><br>93 (INT 1044)<br>Plan A | <b>Hanstholm Havn</b><br>Erstat plan med medfølgende plan<br><i>Replace plan by accompanying plan</i> |  |  | (10/150 2020) |
|---------------------------------------|---|--|--|---------------|

|                   |   |                 |                          |                  |
|-------------------|---|-----------------|--------------------------|------------------|
| <b>119</b><br>188 | <b>Darlowo</b><br>Ret fra / <i>Amend from</i> | 18 <sub>9</sub> | 54°28,912'N 016°17,797'E |                  |
|                   | til / <i>to</i>                               | 18 <sub>4</sub> |                          | (WZ 10/155 2020) |

|                            |  |  |  |                      |
|----------------------------|--|--|--|----------------------|
| <b>120</b><br>1451<br>Plan | <b>Færinge Nordhavn</b><br>Erstat note Magnetic Variation med<br>medfølgende note<br><i>Replace note Magnetic Variation by<br/>accompanying note</i> |  |  | (GST, 9. marts 2020) |
|----------------------------|--|--|--|----------------------|

|                            |   |  |  |                      |
|----------------------------|---|--|--|----------------------|
| <b>121</b><br>1451<br>Plan | <b>Holsteinsborg</b><br>Erstat note Magnetic Variation med<br>medfølgende note<br><i>Replace note Magnetic Variation by<br/>accompanying note</i> |  |  | (GST, 9. marts 2020) |
|----------------------------|---|--|--|----------------------|

|                            |  |  |  |                      |
|----------------------------|--|--|--|----------------------|
| <b>122</b><br>1451<br>Plan | <b>Agto</b><br>Erstat note Magnetic Variation med<br>medfølgende note<br><i>Replace note Magnetic Variation by<br/>accompanying note</i> |  |  | (GST, 9. marts 2020) |
|----------------------------|--|--|--|----------------------|

|                    |  |                     |  |                      |
|--------------------|--|---------------------|--|----------------------|
| <b>123</b><br>1500 | <b>Rifkol - Hareø</b><br>Ret Magnetic Variation på 1)<br><i>Amend Magnetic Variation in 1)</i> | 45°00'W 1999 (22'E) | 1) 69°57,90'N 057°48,30'W<br>2) 68°43,20'N 055°03,00'W |                      |
|                    | til / <i>to</i>  | 32°40'W 2020 (33'E) |  |                      |
|                    | Ret Magnetic Variation på 2)<br><i>Amend Magnetic Variation in 2)</i>                          | 41°25'W 1999 (20'E) |  |                      |
|                    | til / <i>to</i>  | 30°50'W 2020 (30'E) |  | (GST, 9. marts 2020) |

|                     |   |                     |  |
|---------------------|---|---------------------|--|
| <b>124</b>          | <b>Christianshåb - Jakobshavn</b>   |                     |  |
| 1513                | Ret Magnetic Variation på 1)<br><i>Amend Magnetic Variation in 1)</i>   | 41°00'W 1999 (20'E) | 1) 69°14,62'N 051°20,60'W<br>2) 68°46,06'N 051°42,40'W |
|                     | til / to  | 30°05'W 2020 (29'E) |  |
|                     | Ret Magnetic Variation på 2)<br><i>Amend Magnetic Variation in 2)</i>   | 40°30'W 1999 (20'E) |  |
|                     | til / to  | 29°50'W 2020 (29'E) | (GST, 9. marts 2020)                                   |
| <b>125</b>          | <b>Godhavn</b>  |                     |  |
| 1551<br><i>Plan</i> | Erstat note Magnetic Variation med<br>medfølgende note<br><i>Replace note Magnetic Variation by<br/>accompanying note</i> |                     | (GST, 9. marts 2020)                                   |
| <b>126</b>          | <b>Christianshåb</b>  |                     |  |
| 1551<br><i>Plan</i> | Erstat note Magnetic Variation med<br>medfølgende note<br><i>Replace note Magnetic Variation by<br/>accompanying note</i> |                     | (GST, 9. marts 2020)                                   |
| <b>127</b>          | <b>Claushavn</b>  |                     |  |
| 1551<br><i>Plan</i> | Erstat note Magnetic Variation med<br>medfølgende note<br><i>Replace note Magnetic Variation by<br/>accompanying note</i> |                     | (GST, 9. marts 2020)                                   |
| <b>128</b>          | <b>Rodebay</b>  |                     |  |
| 1551<br><i>Plan</i> | Erstat note Magnetic Variation med<br>medfølgende note<br><i>Replace note Magnetic Variation by<br/>accompanying note</i> |                     | (GST, 9. marts 2020)                                   |
| <b>129</b>          | <b>Qutdligssat</b>  |                     |  |
| 1552<br><i>Plan</i> | Erstat note Magnetic Variation med<br>medfølgende note<br><i>Replace note Magnetic Variation by<br/>accompanying note</i> |                     | (GST, 9. marts 2020)                                   |
| <b>130</b>          | <b>Atanikerdluk</b>   |                     |  |
| 1552<br><i>Plan</i> | Erstat note Magnetic Variation med<br>medfølgende note<br><i>Replace note Magnetic Variation by<br/>accompanying note</i> |                     | (GST, 9. marts 2020)                                   |

|                                     |  |                     |  |                      |
|-------------------------------------|--|---------------------|--|----------------------|
| <b>131</b><br>1552<br><i>Plan</i>   | <b>Sarqaq</b><br>Erstat note Magnetic Variation med<br>medfølgende note<br><i>Replace note Magnetic Variation by<br/>accompanying note</i>                   |                     |  | (GST, 9. marts 2020) |
| <b>132</b><br>1552<br><i>Plan</i>   | <b>Jakobshavn</b><br>Erstat note Magnetic Variation med<br>medfølgende note<br><i>Replace note Magnetic Variation by<br/>accompanying note</i>               |                     |  | (GST, 9. marts 2020) |
| <b>133</b><br>1600                  | <b>Hareø - Prøven</b><br>Ret Magnetic Variation på 1)<br><i>Amend Magnetic Variation in 1)</i>   | 47°40'W 2001 (34'E) | 1) 72°00,93'N 058°32,00'W<br>2) 70°45,50'N 056°33,50'W |                      |
|                                     | til / to   | 34°50'W 2020 (37'E) |  |                      |
|                                     | Ret Magnetic Variation på 2)<br><i>Amend Magnetic Variation in 2)</i>  | 44°00'W 2001 (31'E) |  |                      |
|                                     | til / to   | 33°05'W 2020 (34'E) |  | (GST, 9. marts 2020) |
| <b>134</b><br>1610                  | <b>Umanak - Mårmorilik</b><br>Ret Magnetic Variation på 1)<br><i>Amend Magnetic Variation in 1)</i>  | 42°30'W 2001 (30'E) | 1) 70°59,75'N 052°29,00'W<br>2) 70°35,75'N 051°50,00'W |                      |
|                                     | til / to   | 32°00'W 2020 (32'E) |  |                      |
|                                     | Ret Magnetic Variation på 2)<br><i>Amend Magnetic Variation in 2)</i>  | 41°30'W 2001 (29'E) |  |                      |
|                                     | til / to   | 31°25'W 2020 (31'E) |  | (GST, 9. marts 2020) |
| <b>135</b><br>1650<br><i>Plan A</i> | <b>Uummannaq</b><br>Erstat note Magnetic Variation med<br>medfølgende note<br><i>Replace note Magnetic Variation by<br/>accompanying note</i>                |                     |  | (GST, 9. marts 2020) |
| <b>136</b><br>1650<br><i>Plan B</i> | <b>Qasigissat (Spraglebugt)</b><br>Erstat note Magnetic Variation med<br>medfølgende note<br><i>Replace note Magnetic Variation by<br/>accompanying note</i> |                     |  | (GST, 9. marts 2020) |

---

|                                     |   |                             |
|-------------------------------------|---|-----------------------------|
| <b>137</b><br>1650<br><i>Plan C</i> | <b>Maarmorilik</b><br>Erstat note Magnetic Variation med<br>medfølgende note<br><i>Replace note Magnetic Variation by<br/>accompanying note</i>             | <i>(GST, 9. marts 2020)</i> |
| <b>138</b><br>1650<br><i>Plan D</i> | <b>Kangersuatsiaq (Prøven)</b><br>Erstat note Magnetic Variation med<br>medfølgende note<br><i>Replace note Magnetic Variation by<br/>accompanying note</i> | <i>(GST, 9. marts 2020)</i> |
| <b>139</b><br>1650<br><i>Plan E</i> | <b>Upernavik</b><br>Erstat note Magnetic Variation med<br>medfølgende note<br><i>Replace note Magnetic Variation by<br/>accompanying note</i>               | <i>(GST, 9. marts 2020)</i> |
| <b>140</b><br>1650<br><i>Plan F</i> | <b>Upernavik</b><br>Erstat note Magnetic Variation med<br>medfølgende note<br><i>Replace note Magnetic Variation by<br/>accompanying note</i>               | <i>(GST, 9. marts 2020)</i> |
| <b>141</b><br>1650<br><i>Plan G</i> | <b>Nuussuaq (Kraulshavn)</b><br>Erstat note Magnetic Variation med<br>medfølgende note<br><i>Replace note Magnetic Variation by<br/>accompanying note</i>   | <i>(GST, 9. marts 2020)</i> |

---

## HAVNEOPLYSNINGER

[www.danskehavnelods.dk](http://www.danskehavnelods.dk)

### Asnæsværkets Havn

Anmærkning er tilføjet.

(10/160 2020)

### Kalundborg Havn

Anmærkning er opdateret.

(10/155 2020)

### Bjørnø Landingsbro

Anmærkning er opdateret.

(10/145 2020)

### Knudshoved Færgehavn

Anmærkning er udtaget.

(10/143 2020)

### Equinor Oliepier

Anmærkning er opdateret.

(10/155 2020)

### Lohals Havn

Plan er opdateret.

(10/149 2020)

### Halsskov Færgehavn

Anmærkning er udtaget.

(10/143 2020)

### Nakskov Havn

Anmærkning er tilføjet.

(10/158 2020)

### Hanstholm Havn

Plan er opdateret.

(10/150 2020)

### Storebæltsbroen (Østbroen)

Anmærkning er udtaget. Anmærkning er tilføjet.

(48/786 2019 og 10/142 2020)

### Hjarnø Havn

Anmærkning er tilføjet.

(10/141 2020)

### Vilsund Havn

Afsnittet Havnekontor er opdateret.

(Vilsund Havn, 9. marts 2020)

## SEJLADSANVISNINGER

### **Den grønlandske Lods - generelle oplysninger om Grønland**

Sejladssanvisninger for Grønlands kyst er tilgængelig på internettet, og kan hentes gratis på [www.gst.dk](http://www.gst.dk).

#### **Ny udgave udkommet**

"Den grønlandske Lods – Generelle oplysninger om Grønland".

Med introduktionen af "Den grønlandske Lods – Generelle oplysninger om Grønland" på internettet annulleres "Den grønlandske Lods – Generelle oplysninger om Østgrønland".

"Den grønlandske Lods - Generelle oplysninger om Grønland" er nu gratis tilgængelig på [www.gst.dk](http://www.gst.dk) og udkommer kun som internetpublikation.

Publikationen indeholder oplysninger om emner og forhold, der er nødvendige at have kendskab til i forbindelse med sejladss i grønlandske farvande. "Den grønlandske Lods – Generelle oplysninger om Grønland" er udarbejdet på baggrund af oplysninger i "Den grønlandske Lods – Generelle oplysninger om Østgrønland" og "Den grønlandske Lods I, Vestgrønland" samt oplysninger fra grønlandske og danske myndigheder, institutioner, stedkendte enkeltpersoner m.v.

## SAILING DIRECTIONS

### **Greenland Pilot - general information about Greenland**

*Sailing Directions for Greenland are published as an Internet publication and can be downloaded free of charge at [www.gst.dk](http://www.gst.dk).*

#### ***New publications published***

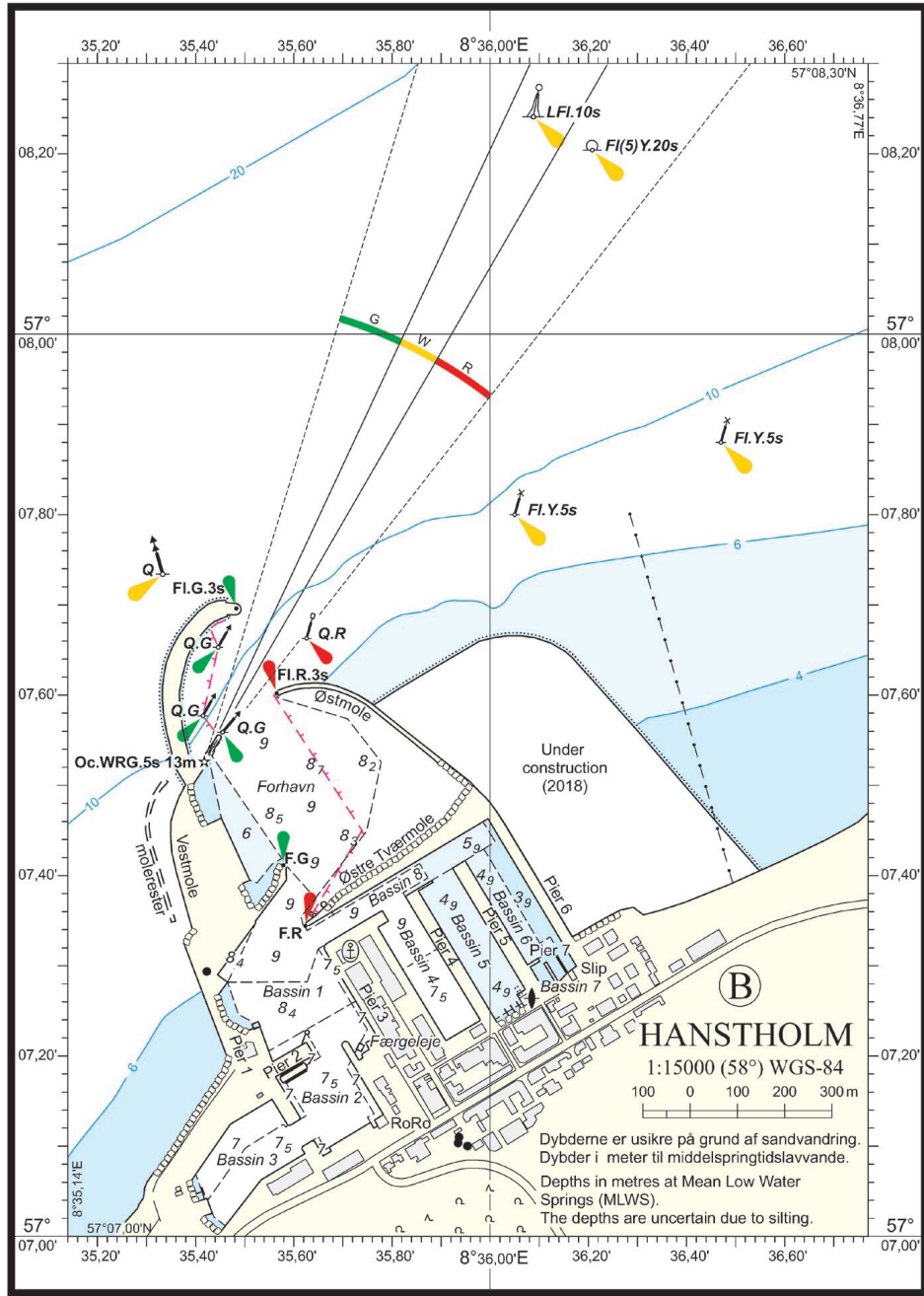
*"Greenland Pilot – General Information about Greenland".*

*With the introduction of the "Greenlandic Pilot - General information about Greenland" on the Internet, the "Greenlandic Pilot - General information about East Greenland" is cancelled.*

*"Greenlandic Pilot - General information about Greenland" is now available free of charge on [www.gst.dk](http://www.gst.dk) and is only available as an Internet publication.*

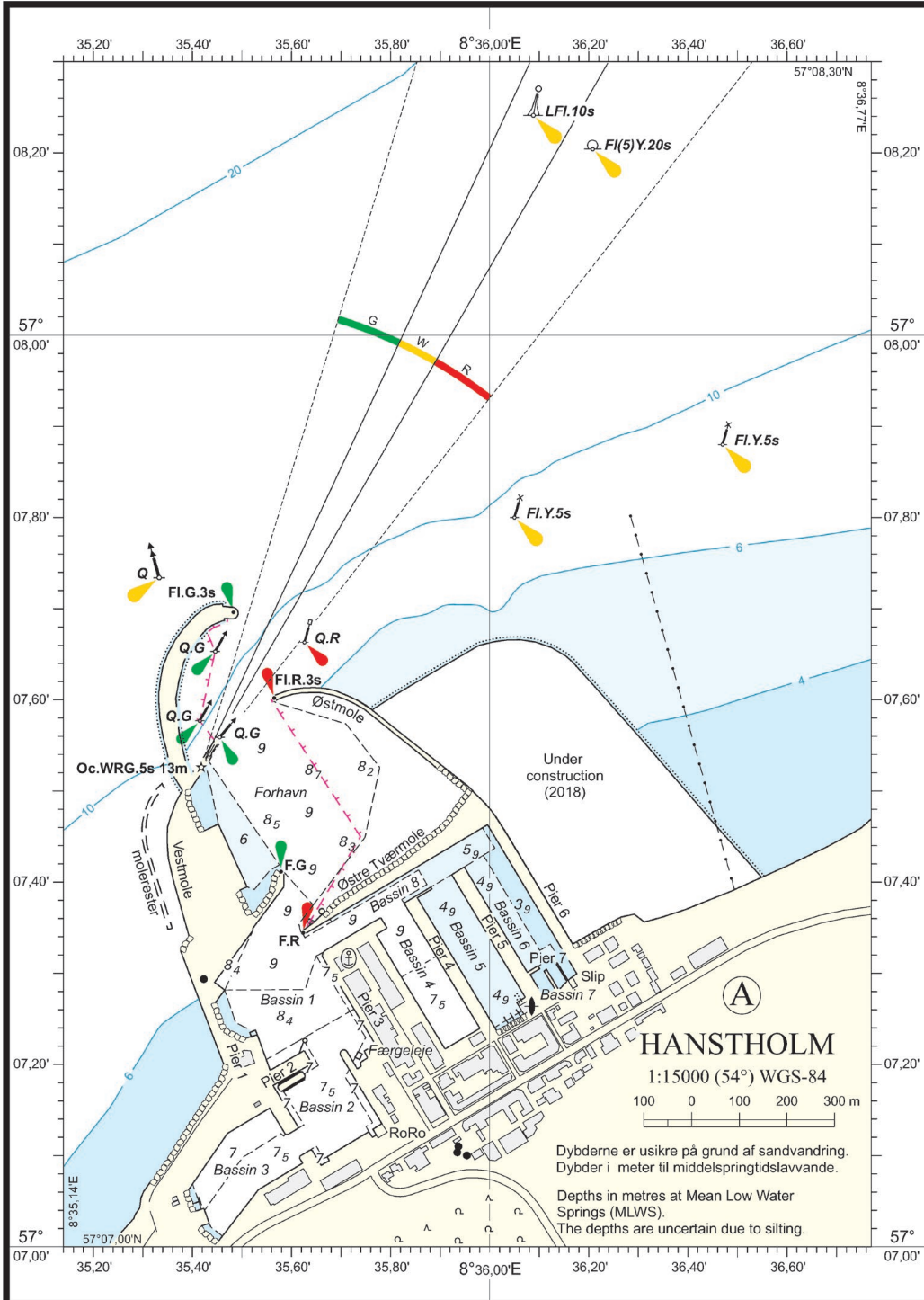
*The publication contains information on topics and conditions that are necessary to be aware of when navigating in Greenland waters. "Greenland Pilot – General Information about Greenland" has been prepared on the basis of information in "Greenland Pilot – General Information about East Greenland" and "Den grønlandske Lods I, Vestgrønland" as well as information from Greenlandic and Danish authorities, institutions, locals, etc.*

Udsnit kort / Block chart 92 Plan B





Udsnit kort / Block chart 93 Plan A



Udsnit kort / *Block chart* 1451 Plan Færinge Nordhavn

Magnetic Variation  
29°30'W 2020 (28'E)

Søkortrettelser / *Chart Corrections* 10/120 2020

Udsnit kort / *Block chart* 1451 Plan Holsteinsborg

Magnetic Variation  
28°50'W 2020 (27'E)

Søkortrettelser / *Chart Corrections* 10/121 2020

Udsnit kort / *Block chart* 1451 Plan Agto

Magnetic Variation  
29°45'W 2020 (28'E)

Søkortrettelser / *Chart Corrections* 10/122 2020

Udsnit kort / *Block chart* 1551 Plan Godhavn

Magnetic Variation  
29°30'W 2020 (28'E)

Søkortrettelser / *Chart Corrections* 10/123 2020

Udsnit kort / *Block chart* 1551 Plan Christianshåb

Magnetic Variation  
29°40'W 2020 (28'E)

Søkortrettelser / *Chart Corrections* 10/124 2020

Udsnit kort / *Block chart* 1551 Plan Claushavn

Magnetic Variation  
29°50'W 2020 (29'E)

Søkortrettelser / *Chart Corrections* 10/125 2020

Udsnit kort / *Block chart* 1551 Plan Rodebay

Magnetic Variation  
30°00'W 2020 (29'E)

Søkortrettelser / *Chart Corrections* 10/126 2020

Udsnit kort / *Block chart* 1552 Plan Qutdligssat

Magnetic Variation  
31°20'W 2020 (31'E)

Søkortrettelser / *Chart Corrections* 10/127 2020

Udsnit kort / *Block chart* 1552 Plan Atanikerdluk

Magnetic Variation  
31°10'W 2020 (31'E)

Søkortrettelser / *Chart Corrections* 10/128 2020

Udsnit kort / *Block chart* 1552 Plan Sarqaq

Magnetic Variation  
30°55'W 2020 (30'E)

Søkortrettelser / *Chart Corrections* 10/129 2020

Udsnit kort / *Block chart* 1552 Plan Jakobshavn

Magnetic Variation  
30°00'W 2020 (29'E)

Søkortrettelser / *Chart Corrections* 10/405 2020

Udsnit kort / *Block chart* 1650 Plan A

Magnetic Variation  
31°35'W 2020 (32'E)

Søkortrettelser / *Chart Corrections* 10/133 2020

Udsnit kort / *Block chart* 1650 Plan B

Magnetic Variation  
31°35'W 2020 (32'E)

Søkortrettelser / *Chart Corrections* 10/134 2020

Udsnit kort / *Block chart* 1650 Plan C

Magnetic Variation  
31°40'W 2020 (32'E)

Søkortrettelser / *Chart Corrections* 10/135 2020

Udsnit kort / *Block chart* 1650 Plan D

Magnetic Variation  
34°20'W 2020 (36°E)

Søkortrettelser / *Chart Corrections* 10/136 2020

Udsnit kort / *Block chart* 1650 Plan E

Magnetic Variation  
34°55'W 2020 (37°E)

Søkortrettelser / *Chart Corrections* 10/137 2020

Udsnit kort / *Block chart* 1650 Plan F

Magnetic Variation  
34°50'W 2020 (37°E)

Søkortrettelser / *Chart Corrections* 10/138 2020

Udsnit kort / *Block chart* 1650 Plan G

Magnetic Variation  
36°30'W 2020 (41°E)

Søkortrettelser / *Chart Corrections* 10/139 2020