



# SØKORTRETTELSE

## DANISH CHART CORRECTIONS

9  
2019

Rettelse nr. / Correction no.

97 - 116

Kort / Chart	Rettelse nr. / Correction no.	Kort / Chart	Rettelse nr. / Correction no.
108 (INT 1448)	97	1100	108, 109
123	98, 99, 100	1113	110, 111
142 (INT 1368)	101	1116	112
152 (INT 1373)	102, 103	1400	113
160	104	1415	114
1000	105	1430	115
1001	106, 107	2100	116

### Søkortrettelser / Danish Chart Corrections

på / via  
[www.gst.dk](http://www.gst.dk)

Søkortrettelser indeholder de officielle rettelser til danske, grønlandske og færøske søkort.  
Oplysningerne i parentes efter rettelserne refererer til EFS (nr./løbenr. år) eller anden kilde.  
*Chart Corrections contains the official corrections to Danish, Greenland and Faroese charts.  
The figures in brackets after the corrections refer to EFS (no./serial no. year) or other source.*

#### Ophavsret

Geodatastyrelsen har ophavsret til sine søkort, havneplaner og nautiske publikationer. Geodatastyrelsens ophavsret omfatter også enhver rettelse af dette materiale som angivet i nærværende publikation.  
Ophavsretten omfatter enhver hel eller delvis gengivelse af materialet, herunder ved kopiering og tilgængeliggørelse i oprindelig eller ændret form.  
Rettelserne i nærværende publikation må benyttes af den enkelte sejler/navigatør med henblik på opdatering/rettelse af vedkommendes retmæssige eksemplarer af søkort, havneplaner og nautiske publikationer fra Geodatastyrelsen.  
Al øvrigt brug af rettelserne i nærværende publikation kræver en forudgående skriftlig tilladelse fra Geodatastyrelsen. Anmodning herom sendes til [gst@gst.dk](mailto:gst@gst.dk).

#### Copyright

All nautical charts, harbour charts and nautical publications published by the Danish Geodata Agency are protected by copyright. The Danish Geodata Agency's copyright includes any and all corrections to these charts and publications, including the contents of this publication.  
The distribution of any partial or complete copy of the above-named charts, publications and corrections, whether by copying or by release of their contents in original or revised form, is prohibited.  
The corrections in this publication are permitted for use by individual mariners or navigators in updating or correcting their legal copies of nautical charts, harbour charts and nautical publications published by the Danish Geodata Agency.  
Any other use of the contents of this publication requires entry into a written contract with the Danish Geodata Agency. Requests for such contract entry can be sent to [gst@gst.dk](mailto:gst@gst.dk).

<b>Rettelse nr. / Correction no.</b>	<b>Kort / Chart</b>		
<b>97</b> 108 (INT 1448) Plan C	<b>Sydhalen</b> Tilføj medfølgende udsnit Insert accompanying block	56°41,16'N 008°13,82'E	(9/124 2019)
<b>98</b> 123	<b>Frederikshavn Havn NE</b> Tilføj medfølgende udsnit Insert accompanying block	57°26,83'N 010°34,15'E	(Frederikshavn Havn, 5. marts, 9/125 og 10/146 2019)
<b>99</b> 123 Plan A	<b>Frederikshavn Havn NE</b> Tilføj medfølgende udsnit Insert accompanying block	57°26,60'N 010°33,74'E	(Frederikshavn Havn, 5. marts, 9/125 og 10/146 2019)
<b>100</b> 123 Plan B	<b>Frederikshavn Havn</b> Tilføj medfølgende udsnit Insert accompanying block	57°26,44'N 010°33,52'E	(Frederikshavn Havn, 5. marts, 9/125 og 10/146 2019)
<b>101</b> 142 (INT 1368)	<b>Ståldyb N</b> Tilføj medfølgende udsnit Insert accompanying block	55°00,49'N 011°17,61'E	(7/196 2017)
<b>102</b> 152 (INT 1373)	<b>Faaborg Fjord</b> Tilføj medfølgende udsnit Insert accompanying block	55°05,02'N 010°15,44'E	(9/131 2019)
<b>103</b> 152 Plan B	<b>Faaborg Fjord</b> Tilføj medfølgende udsnit Insert accompanying block	55°04,86'N 010°15,22'E	(9/131 2019)
<b>104</b> 160	<b>Ståldyb N</b> Tilføj medfølgende udsnit Insert accompanying block	55°00,49'N 011°17,61'E	(7/196 2017)

105  
1000

### Egedesminde - Agtorssuit

Ref.: Søkortrettelser / Chart Corrections 8/67 2019

Tilføj mellem 1) - 9)  
*Insert between 1) - 9)*



1) 68°37,54'N 052°48,11'W  
kyst / coast

Tilføj mellem 9) - 14)  
*Insert between 9) - 14)*



2) 68°27,04'N 053°31,62'W

3) 68°22,99'N 053°34,36'W

4) 68°08,99'N 054°12,99'W

5) 67°53,45'N 054°00,31'W

Tilføj mellem 13) og 15) - 18)  
*Insert between 13) and 15) - 18)*



6) 67°27,59'N 053°49,82'W

7) 67°20,22'N 054°06,05'W

8) 66°59,07'N 054°11,13'W

9) 66°56,04'N 053°42,24'W  
kyst / coast

10) 66°47,22'N 054°00,30'W

11) 66°37,16'N 054°09,40'W

12) 65°36,32'N 053°41,34'W

13) 65°19,11'N 053°09,05'W  
kabeldeling / cable split

14) 65°25,69'N 052°53,24'W  
kyst / coast

15) 65°14,61'N 052°50,10'W

16) 64°44,57'N 053°02,23'W

17) 64°21,49'N 052°46,34'W

18) 64°03,27'N 052°11,23'W  
eksisterende kabel / existing cable

(Tele Greenland, 2. november 2018, GST,  
28. februar 2019 og 46/964 2017)

106  
1001

### Sukkertop Banke E - Agtorssuit

Ref.: Søkortrettelser / Chart Corrections 8/68 2019

Tilføj mellem 1) - 4)  
*Insert between 1) - 4)*



1) 65°00,00'N 052°51,46'W  
ramme / border

2) 64°44,57'N 053°02,23'W

3) 64°21,49'N 052°46,34'W

4) 64°03,27'N 052°11,23'W  
eksisterende kabel / existing cable

(Tele Greenland, 2. november 2018, GST,  
28. februar 2019 og 46/964 2017)

107  
1001

### Tasermiut

Ret stednavn / Amend placename

Tasermiut

60°22,50'N 044°45,00'W

til / to

Tasermiut Kangerluat

(GST, 6. marts 2019)

108  
1100

### Inugsugtût

Ret stednavn / Amend placename

Yderø

60°40,80'N 047°04,50'W

til / to

Avalleq

(GST, 6. marts 2019)

<b>109</b>	<b>Tasermiut</b>		
1100	Ret stednavn på 1) og 2) <i>Amend placename in 1) and 2)</i>	Tasermiut	1) 60°10,50'N 044°58,00'W 2) 60°20,00'N 044°44,00'W
	til / to	Tasermiut Kangerluat	(GST, 6. marts 2019)
<b>110</b>	<b>Klapmydsøerne</b>		
1113	Udtag stednavn / <i>Delete placename</i>	Klapmydsøerne	59°52,40'N 045°10,50'W
			(GST, 6. marts 2019)
<b>111</b>	<b>Tasermiut</b>		
1113	Ret stednavn / <i>Amend placename</i>	Tasermiut	60°10,20'N 045°03,50'W
	til / to	Tasermiut Kangerluat	(GST, 6. marts 2019)
<b>112</b>	<b>Inugsugtût SW</b>		
1116	Ret stednavn / <i>Amend placename</i>	Yderø	60°41,06'N 047°04,08'W
	til / to	Avalleq	(GST, 6. marts 2019)

113  
1400

### Rifkol W - Hamburgerland W

Ref.: Søkortrettelser / Chart Corrections 8/86 2019

Tilføj mellem 1) - 18)

*Insert between 1) - 18)*

Tilføj mellem 17) og 19) - 28)

*Insert between 17) and 19) - 28)*



1) 68°05,00'N 054°08,65'W  
*ramme / border*

2) 67°53,38'N 054°00,22'W  
*justeret / adjusted*



3) 67°50,61'N 054°04,34'W

4) 67°46,15'N 054°05,03'W

5) 67°40,87'N 054°02,19'W

6) 67°30,91'N 053°54,35'W

7) 67°27,82'N 053°49,71'W

8) 67°20,21'N 054°06,04'W

9) 67°16,74'N 054°03,26'W

10) 67°10,28'N 054°02,33'W

11) 67°02,83'N 054°05,54'W

12) 67°01,21'N 054°10,72'W

13) 67°00,40'N 054°11,31'W

14) 66°57,16'N 054°08,94'W

15) 66°56,32'N 053°59,03'W

16) 66°54,83'N 053°54,09'W

17) 66°54,53'N 053°44,34'W

*kabeldeling / cable split*

18) 66°56,04'N 053°42,24'W

*kyst / coast*

19) 66°53,77'N 053°42,90'W

20) 66°51,23'N 053°50,37'W

21) 66°48,88'N 053°52,61'W

22) 66°47,83'N 053°59,34'W

23) 66°44,47'N 054°05,02'W

24) 66°36,49'N 054°09,53'W

25) 66°21,54'N 053°58,39'W

26) 66°04,63'N 053°56,08'W


27) 65°50,02'N 053°43,29'W

28) 65°35,00'N 053°40,39'W

*ramme / border*

(Tele Greenland, 2. november 2018, GST,

28. februar 2019 og 46/964 2017)

<b>114</b> 1415	<b>Færinge Nordhavn W - Holsteinsborg W</b> Ref.: Søkortrettelser / Chart Corrections 8/89 2019		
	Tilføj mellem 1) - 21) <i>Insert between 1) - 21)</i>		1) 67°39,00'N 054°00,27'W <i>justeret / adjusted</i>
			2) 67°36,57'N 053°58,77'W
			3) 67°30,91'N 053°54,36'W
			4) 67°28,08'N 053°49,78'W
			5) 67°27,23'N 053°50,32'W
			6) 67°25,99'N 053°54,83'W
			7) 67°24,21'N 053°56,65'W
			8) 67°22,68'N 054°01,90'W
			9) 67°20,41'N 054°05,58'W
			10) 67°18,30'N 054°05,67'W
			11) 67°16,74'N 054°03,27'W
			12) 67°14,74'N 054°03,84'W
			13) 67°13,36'N 054°02,69'W
			14) 67°10,28'N 054°02,34'W
			15) 67°06,37'N 054°03,52'W
			16) 67°02,32'N 054°06,37'W
			17) 67°00,40'N 054°11,32'W
			18) 66°59,16'N 054°11,16'W
			19) 66°57,16'N 054°08,95'W
			20) 66°56,95'N 054°01,68'W
			21) 66°56,00'N 053°58,55'W <i>ramme / border</i>

(Tele Greenland, 2. november 2018, GST,  
28. februar 2019 og 46/964 2017)

<b>115</b> 1430	<b>Maniitsorsuaq S</b>		
	Udtag på 1) / Delete in 1)	(8 <sub>4</sub> )	1) 66°51,08'N 053°30,25'W 2) 66°50,76'N 053°31,00'W
	Udtag på 2) / Delete in 2)	(4 <sub>4</sub> )	<i>(GST, 7. marts 2019)</i>
<b>116</b> 2100	<b>Tasermiut</b>		
	Ret stednavn på 1) og 2) <i>Amend placename in 1) and 2)</i>	Tasermiut	1) 60°10,50'N 044°58,00'W 2) 60°20,00'N 044°39,00'W
	til / to	Tasermiut Kangerluat	<i>(GST, 6. marts 2019)</i>

**HAVNEOPLYSNINGER*****www.danskehavnelods.dk*****Aabenraa Lystbådehavn**

Afsnittet Havnekontor er opdateret.

*(Aabenraa Båd Club A.M.B.A, den 4. marts 2019)***Odden Havn**

Anmærkning er tilføjet.

*(9/122 2019)***Esbjerg Havn**

Anmærkning er opdateret.

*(9/129 2019)***Storebæltsbroen (Østbroen)**

Anmærkning er tilføjet.

*(9/121 og 135 2019)***Frederikshavn Havn**

Planer er opdateret.

*(9/125 2019)***Thyborøn Færgehavn**

Plan er tilføjet. Afsnittet Beliggenhed er opdateret.

*(COWI og Thyborøn Havn, 29. februar og 9/124 2019)***Hvalpsund Fiskerihavn**

Anmærkning er udtaget.

*(9/123 2019)***Thyborøn Havn**

Anmærkning er udtaget. Plan er opdateret.

*(COWI og Thyborøn Havn, 29. februar og 9/124 2019)***Kong Christian X's Bro**

Anmærkning er tilføjet.

*(9/130 2019)***Øster Hurup Fiskeri- og Lystbådehavn**

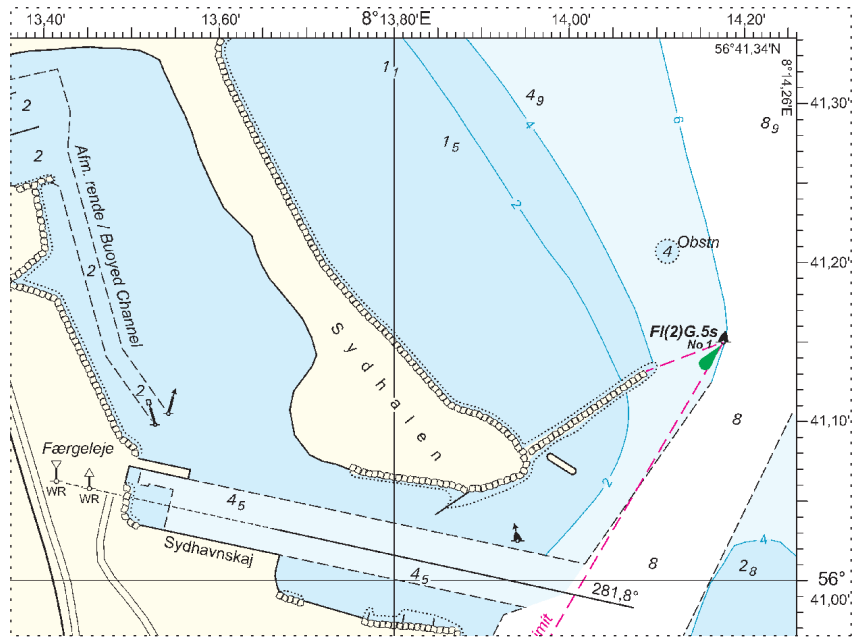
Anmærkning er tilføjet.

*(9/126 2019)***Korsør Havn**

Anmærkning er tilføjet.

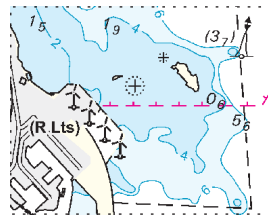
*(9/132 2019)*

Udsnit kort / Block chart 108 Plan C



Søkortrettelser / Chart Corrections 9/97 2019

Udsnit kort / Block chart 123



Søkortrettelser / Chart Corrections 9/98 2019

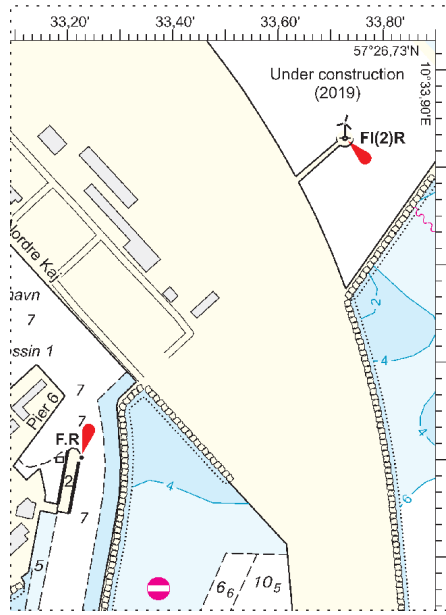
Udsnit kort / Block chart 123 Plan A



Søkortrettelser / Chart Corrections 9/99 2019

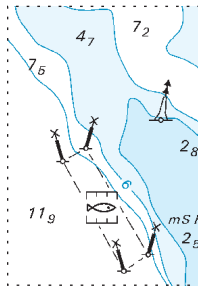


Udsnit kort / Block chart 123 Plan B



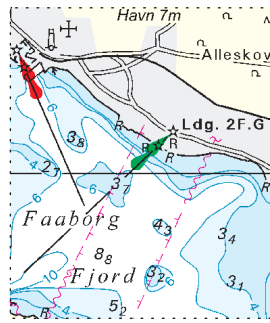
Søkortrettelser / Chart Corrections 9/100 2019

Udsnit kort / Block chart 142



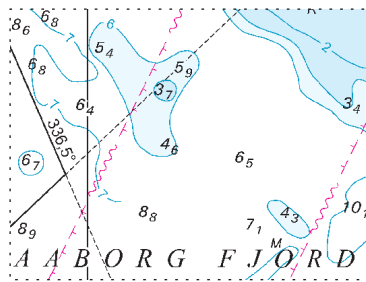
Søkortrettelser / Chart Corrections 9/101 2019

Udsnit kort / Block chart 152



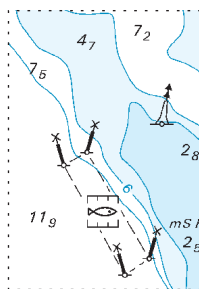
Søkortrettelser / Chart Corrections 9/102 2019

Udsnit kort / Block chart 152 Plan B



Søkortrettelser / Chart Corrections 9/103 2019

Udsnit kort / Block chart 160



Søkortrettelser / Chart Corrections 9/104 2019