



# SØKORTRETTELSER

## DANISH CHART CORRECTIONS

6  
2019

Rettelse nr. / Correction no.

42 - 49

Kort / Chart	Rettelse nr. / Correction no.	Kort / Chart	Rettelse nr. / Correction no.
84	42	145 (INT 1371)	46, 47
93 (INT 1044)	43	1351	48
94 (INT 1411)	44	1353	49
131 (INT 1331)	45		

### Søkortrettelser / Danish Chart Corrections

på / via  
[www.gst.dk](http://www.gst.dk)

Søkortrettelser indeholder de officielle rettelser til danske, grønlandske og færøske søkort.  
Oplysningerne i parentes efter rettelserne refererer til EFS (nr./løbenr. år) eller anden kilde.  
*Chart Corrections contains the official corrections to Danish, Greenland and Faroese charts.  
The figures in brackets after the corrections refer to EFS (no./serial no. year) or other source.*

#### Ophavsret






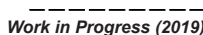
Geodatastyrelsen har ophavsret til sine søkort, havneplaner og nautiske publikationer. Geodatastyrelsens ophavsret omfatter også enhver rettelse af dette materiale som angivet i nærværende publikation.  
Ophavsretten omfatter enhver hel eller delvis gengivelse af materialet, herunder ved kopiering og tilgængeliggørelse i oprindelig eller ændret form.  
Rettelserne i nærværende publikation må benyttes af den enkelte sejler/navigatør med henblik på opdatering/rettelse af vedkommendes retmæssige eksemplarer af søkort, havneplaner og nautiske publikationer fra Geodatastyrelsen.  
Al øvrig benyttelse af rettelserne i nærværende publikation kræver en forudgående skriftlig tilladelse fra Geodatastyrelsen. Anmodning herom sendes til [gst@gst.dk](mailto:gst@gst.dk).

#### Copyright

All nautical charts, harbour charts and nautical publications published by the Danish Geodata Agency are protected by copyright. The Danish Geodata Agency's copyright includes any and all corrections to these charts and publications, including the contents of this publication.  
The distribution of any partial or complete copy of the above-named charts, publications and corrections, whether by copying or by release of their contents in original or revised form, is prohibited.  
The corrections in this publication are permitted for use by individual mariners or navigators in updating or correcting their legal copies of nautical charts, harbour charts and nautical publications published by the Danish Geodata Agency.  
Any other use of the contents of this publication requires entry into a written contract with the Danish Geodata Agency. Requests for such contract entry can be sent to [gst@gst.dk](mailto:gst@gst.dk).

**Rettelse nr. /**  
**Correction no.**

Kort / Chart

<b>42</b> 84 Plan C	<b>Oyrargjógv E</b> Ref.: Søkortrettelser / Chart Corrections 49/574 2013 Udtag / Delete		Q.R	62°07,041'N 007°10,129'W  (6/76 2019)
<b>43</b> 93 (INT 1044)	<b>Røde Klit Sand SW</b> Tilføj medfølgende udsnit Insert accompanying block			55°02,21'N 007°52,17'E  (BSH, 06/2019)
<b>44</b> 94 (INT 1411)	<b>Lister Dyb W</b> Ret fra / Amend from  til / to	 	BU1 FI(5)Y.20s Recording Station  FI(5)Y.20s 4 Recording Stations	55°04,41'N 007°47,61'E  (BSH, 06/2019)
<b>45</b> 131 (INT 1331)	<b>Ven W</b> Erstat dybde / Amend depth  med / with		11 <sub>3</sub>  10 <sub>9</sub>	55°53,921'N 012°40,253'E  (6/84 2019)
<b>46</b> 145 (INT 1371)	<b>Asnæsværket NW</b> Tilføj på 1) / Insert in 1)  Tilføj på 2) / Insert in 2)  Tilføj på 3) / Insert in 3)  Tilføj på 4) / Insert in 4)	   	FI.G.3s FI.G.5s Q Q(9)15s	1) 55°40,050'N 011°03,986'E 2) 55°40,102'N 011°03,868'E 3) 55°39,961'N 011°04,259'E 4) 55°39,927'N 011°04,056'E  (6/88 2019)
<b>47</b> 145 (INT 1371) Plan A	<b>Gisseløre S</b> Tilføj på 1) / Insert in 1)  Tilføj på 2) / Insert in 2)  Tilføj på 3) / Insert in 3)  Tilføj på 4) / Insert in 4)	   	FI.G.3s FI.G.5s Q Q(9)15s	1) 55°40,050'N 011°03,986'E 2) 55°40,102'N 011°03,868'E 3) 55°39,961'N 011°04,259'E 4) 55°39,927'N 011°04,056'E  (6/88 2019)
<b>48</b> 1351 Plan A	<b>Qeqertai S</b> Tilføj mellem 1) - 3) Insert between 1) - 3)		Work in Progress (2019)	1) 64°10,009'N 051°42,560'W ramme / border 2) 64°10,031'N 051°42,740'W 3) 64°09,930'N 051°42,805'W ramme / border  (6/86 2019)

49

**Qeqertaq Avalleq**

1353

Tilføj mellem 1) - 6)

*Insert between 1) - 6)*-----  
*Work in Progress (2019)*1) 64°09,751'N 051°42,920'W  
kyst / coast

2) 64°09,713'N 051°42,946'W

3) 64°09,684'N 051°42,707'W

4) 64°10,003'N 051°42,501'W

5) 64°10,031'N 051°42,740'W

6) 64°09,900'N 051°42,824'W  
kyst / coast

(6/86 2019)

**HAVNEOPLYSNINGER*****www.danskehavnelods.dk*****Agernæs Havn**

Afsnittene Havnen og Havnekontor er opdateret.

*(Assens Havn, 12. februar 2019)***Livø Havn**

Anmærkning er tilføjet.

*(6/78 2019)***Asnæsværkets Havn**

Plan er opdateret.

*(6/88 2019)***Nivå Havn**

Anmærkning er tilføjet.

*(6/75 2019)***Bågø Havn og Lystbådehavn**

Afsnittet Havnekontor er opdateret.

*(Assens Havn, 12. februar 2019)***Storebæltsbroen (Østbroen)**

Anmærkning er tilføjet.

*(6/82 2019)***Egernsundbroen**

Anmærkning er tilføjet.

*(6/87 2019)***Aalborg Havn**

Anmærkning er udtaget.

*(6/77 2019)***Kaløvig Bådehavn**

Plan er opdateret.

*(GST, 11. februar 2019)****www.gronlandskehavnelods.dk*****Attu**

Afsnittet Stedbeskrivelse er opdateret.

*(GST, 13. februar 2019)***Nuuk (Godthåb)**

Anmærkning er tilføjet.

*(6/86 2019)***Niaqornaarsuk**

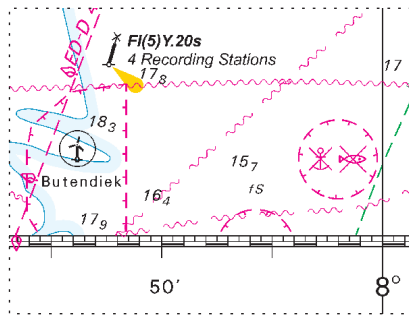
Afsnittet Stedbeskrivelse er opdateret.

*(GST, 13. februar 2019)***Qassimiut**

Afsnittet Stedbeskrivelse er opdateret.

*(GST, 12. februar 2019)*

Udsnit kort / Block chart 93



Søkortrettelser / Chart Corrections 6/43 2019