



SØKORTRETTELSE

DANISH CHART CORRECTIONS

5
2019

Rettelse nr. / Correction no.

37 - 41

Kort / Chart	Rettelse nr. / Correction no.	Kort / Chart	Rettelse nr. / Correction no.
85	37	1166	40
155	38	1416	41
158 (INT 1376)	39		

Søkortrettelser / Danish Chart Corrections

på / via
www.gst.dk

Søkortrettelser indeholder de officielle rettelser til danske, grønlandske og færøske søkort.
Oplysningerne i parentes efter rettelserne refererer til EFS (nr./løbenr. år) eller anden kilde.
*Chart Corrections contains the official corrections to Danish, Greenland and Faroese charts.
The figures in brackets after the corrections refer to EFS (no./serial no. year) or other source.*

Ophavsret




Geodatastyrelsen har ophavsret til sine søkort, havneplaner og nautiske publikationer. Geodatastyrelsens ophavsret omfatter også enhver rettelse af dette materiale som angivet i nærværende publikation.
Ophavsretten omfatter enhver hel eller delvis gengivelse af materialet, herunder ved kopiering og tilgængeliggørelse i oprindelig eller ændret form.
Rettelserne i nærværende publikation må benyttes af den enkelte sejler/navigatør med henblik på opdatering/rettelse af vedkommendes retmæssige eksemplarer af søkort, havneplaner og nautiske publikationer fra Geodatastyrelsen.
Al øvrig benyttelse af rettelserne i nærværende publikation kræver en forudgående skriftlig tilladelse fra Geodatastyrelsen. Anmodning herom sendes til gst@gst.dk.

Copyright

All nautical charts, harbour charts and nautical publications published by the Danish Geodata Agency are protected by copyright. The Danish Geodata Agency's copyright includes any and all corrections to these charts and publications, including the contents of this publication.
The distribution of any partial or complete copy of the above-named charts, publications and corrections, whether by copying or by release of their contents in original or revised form, is prohibited.
The corrections in this publication are permitted for use by individual mariners or navigators in updating or correcting their legal copies of nautical charts, harbour charts and nautical publications published by the Danish Geodata Agency.
Any other use of the contents of this publication requires entry into a written contract with the Danish Geodata Agency. Requests for such contract entry can be sent to gst@gst.dk.

Rettelse nr. /
Correction no.

Kort / Chart

37	Runavík		
85	Tilføj medfølgende udsnit		62°06,78'N 006°45,00'W
Plan C	<i>Insert accompanying block</i>		(5/68 2019)
38	Sønderborg		
155	Erstat plan med medfølgende plan		
Plan A	<i>Replace plan by accompanying plan</i>		(5/65 2019)
39	Snoghøj S		
158 (INT 1376)	Ret på 1) og 2) / <i>Amend in 1) and 2)</i>		1) 55°31,030'N 009°42,040'E 2) 55°31,010'N 009°42,124'E
	til / to		(5/67 2019)
40	Siorarliit E		
1166	Flyt stednavn på 1) til 2)	Lyse Næs	1) 60°51,42'N 048°11,70'W 2) 60°51,60'N 048°11,20'W
	<i>Move place name from 1) to 2)</i>		3) 60°51,50'N 048°10,95'W 4) 60°51,42'N 048°11,70'W
	Flyt stednavn på 3) til 4)	Qaarsoq (Rødtop)	
	<i>Move place name from 1) to 2)</i>		(GST, 7. januar 2019)
41	Ikerasârssuk S		
1416	Tilføj / <i>Insert</i>		67°42,813'N 053°35,655'W
			(5/70 2019)

HAVNEOPLYSNINGER

www.danskehavnelods.dk

Alssundbroen

Anmærkning er tilføjet.

(5/74 2019)

Korsør Lystbådehavn

Plan er opdateret.

(GST, 6. februar 2019)

Bogense Havn og Marina

Anmærkninger er tilføjet. Afsnittet Havnen er opdateret.

(Bogense Havn, 28. januar, 5/63 og 66 2019)

Sønderborg Havn

Anmærkning er tilføjet. Plan er opdateret.

(5/65 og 74 2019)

Korsør Havn

Plan er opdateret.

(GST, 6. februar 2019)

www.gronlandskehavnelods.dk

Naajat (Kangerlussuaq)

Afsnittet Befolkning er opdateret.

(Naalakkersuisut, 1. februar 2019)

Pituffik (Thule Air Base)

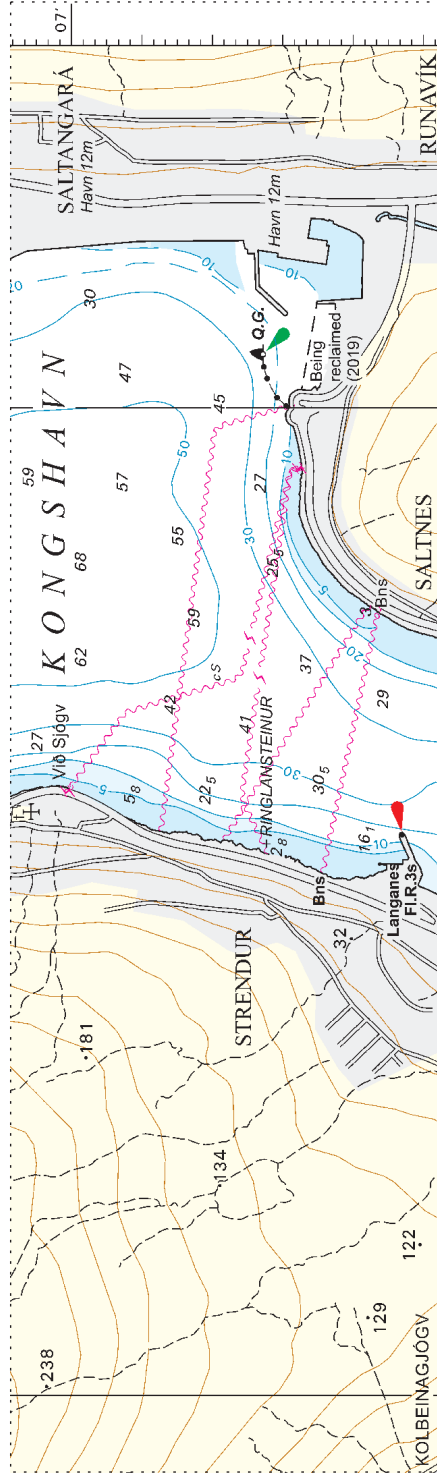
Afsnittene Stedbeskrivelse, Besejling, Ressourcer og Særlige bestemmelser er opdateret.

(Stations- og Forbindelsestjenesten, Vestgrønland, 4. januar 2019)

UDGIVELSER / PUBLICATIONS**Ny udgave udkommer / New edition to be published**

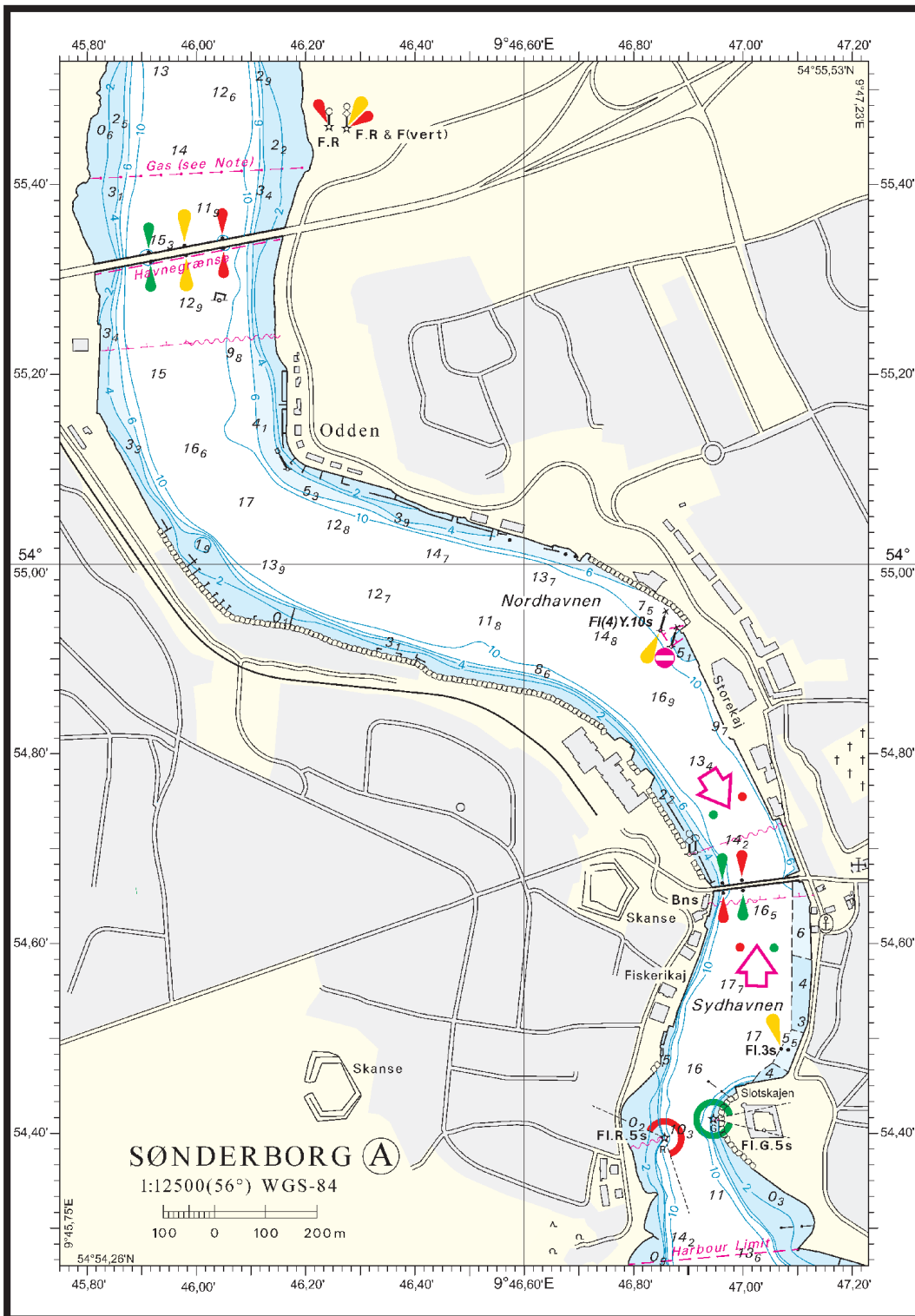
Kort / Chart	Titel og bemærkninger / Title and remarks	Skala / Scale	Udgave Edition
1117	Grønlands Vestkyst. Mågeløb - Kobberminebugt Kortet forventes udgivet i marts 2019. Med udgivelsen vil tidligere udgave af kortet blive annulleret. <i>The chart is scheduled for publication in March 2019. On publication the former edition of the chart will be cancelled.</i>	1:80 000	5 2019

Udsnit kort / Block chart 85 Plan C



Søkortrettelser / Chart Corrections 5/37 2019

Udsnit kort / Block chart 155 Plan A



Søkortrettelser / Chart Corrections 5/38 2019