



# SØKORTRETTELSE

## DANISH CHART CORRECTIONS

3  
2019

Rettelse nr. / Correction no.

9 - 27

Kort / Chart	Rettelse nr. / Correction no.	Kort / Chart	Rettelse nr. / Correction no.
92 (INT 1300)	9	1116	18
93 (INT 1044)	10	1117	19
112 (INT 1380)	11	1118	20
114 (INT 1377)	12	1132	21
116	13	1150	22, 23
131 (INT 1331)	14	1152	24, 25
134 (INT 1334)	15	1166	26
141 (INT 1370)	16	1167	27
1114	17		

### Søkortrettelser / Danish Chart Corrections

på / via  
[www.gst.dk](http://www.gst.dk)

Søkortrettelser indeholder de officielle rettelser til danske, grønlandske og færøske søkort.  
Oplysningerne i parentes efter rettelserne refererer til EFS (nr./løbenr. år) eller anden kilde.  
*Chart Corrections contains the official corrections to Danish, Greenland and Faroese charts.  
The figures in brackets after the corrections refer to EFS (no./serial no. year) or other source.*

#### Ophavsret







Geodatastyrelsen har ophavsret til sine søkort, havneplaner og nautiske publikationer. Geodatastyrelsens ophavsret omfatter også enhver rettelse af dette materiale som angivet i nærværende publikation.  
Ophavsretten omfatter enhver hel eller delvis gengivelse af materialet, herunder ved kopiering og tilgængeliggørelse i oprindelig eller ændret form.  
Rettelserne i nærværende publikation må benyttes af den enkelte sejler/navigatør med henblik på opdatering/rettelse af vedkommendes retmæssige eksemplarer af søkort, havneplaner og nautiske publikationer fra Geodatastyrelsen.  
Al øvrig benyttelse af rettelserne i nærværende publikation kræver en forudgående skriftlig tilladelse fra Geodatastyrelsen. Anmodning herom sendes til [gst@gst.dk](mailto:gst@gst.dk).


#### Copyright

All nautical charts, harbour charts and nautical publications published by the Danish Geodata Agency are protected by copyright. The Danish Geodata Agency's copyright includes any and all corrections to these charts and publications, including the contents of this publication.  
The distribution of any partial or complete copy of the above-named charts, publications and corrections, whether by copying or by release of their contents in original or revised form, is prohibited.  
The corrections in this publication are permitted for use by individual mariners or navigators in updating or correcting their legal copies of nautical charts, harbour charts and nautical publications published by the Danish Geodata Agency.  
Any other use of the contents of this publication requires entry into a written contract with the Danish Geodata Agency. Requests for such contract entry can be sent to [gst@gst.dk](mailto:gst@gst.dk).

**Rettelse nr. /**  
**Correction no.**

Kort / Chart

<b>9</b> 92 (INT 1300)	<b>Flekkefjord - Midtbanken E</b> Tilføj mellem 1) - 6) <i>Insert between 1) - 6)</i>		1) 58°15,762'N 006°40,695'E 2) 58°14,089'N 006°41,347'E 3) 58°12,429'N 006°42,097'E 4) 58°08,501'N 006°29,382'E 5) 58°07,427'N 006°28,263'E 6) 57°05,000'N 006°53,292'E <i>ramme / border</i>
<i>(Niras A/S og Nexans, 21. januar og 3/43 2019)</i>			
<b>10</b> 93 (INT 1044)	<b>Jyske Rev</b> Tilføj mellem 1) - 3) <i>Insert between 1) - 3)</i>		1) 57°11,960'N 006°50,600'E <i>ramme / border</i> 2) 56°46,873'N 007°01,718'E 3) 56°07,908'N 007°11,640'E
<i>(Niras A/S og Nexans, 21. januar og 3/43 2019)</i>			
<b>11</b> 112 (INT 1380)	<b>Paludans Flak</b> Flyt fra 1) / <i>Move from 1)</i>  til 2) / <i>to 2)</i>		1) 55°42,878'N 010°35,002'E 2) 55°43,040'N 010°35,002'E  <i>(3/39 2019)</i>
<b>12</b> 114 (INT 1377)	<b>Paludans Flak</b> Flyt fra 1) / <i>Move from 1)</i>  til 2) / <i>to 2)</i>		1) 55°42,878'N 010°35,002'E 2) 55°43,040'N 010°35,002'E  <i>(3/39 2019)</i>
<b>13</b> 116 <i>Plan C</i>	<b>Holbæk Havn</b> Erstat plan med medfølgende plan <i>Replace plan by accompanying plan</i>		<i>(GST, 21. januar 2019)</i>
<b>14</b> 131 (INT 1331)	<b>Rungsted Havn N</b> Flyt fra 1) / <i>Move from 1)</i>  til 2) / <i>to 2)</i>  Ret tilhørende Kapsejladsområde <i>Amend associated Regatta Area</i>	  	1) 55°53,732'N 012°33,128'E 2) 55°53,730'N 012°33,250'E  <i>(3/33 2019)</i>
<b>15</b> 134 (INT 1334)	<b>Margretheholms Havn</b> Tilføj medfølgende udsnit <i>Insert accompanying block</i>		55°41,31'N 012°37,26'E  <i>(3/41 2019)</i>

<b>16</b> 141 (INT 1370)	<b>Paludans Flak</b> Flyt fra 1) / Move from 1)  til 2) / to 2)	 Fl.Y(3).10s 7m 5M	1) 55°42,878'N 010°35,002'E 2) 55°43,040'N 010°35,002'E  (3/39 2019)
<b>17</b> 1114	<b>Simiutat</b> Tilføj ramme mellem 1) – 4) Insert border between 1) – 4)  Tilføj medfølgende note POSITIONER Insert accompanying note POSITIONS	<u>Kort 1160</u>  DK 1114	1) 60°30,35'N 046°18,52'W 2) 60°39,34'N 046°18,52'W 3) 60°39,34'N 045°52,33'W 4) 60°30,35'N 045°52,33'W  (GST, 23. januar 2019)
<b>18</b> 1116	<b>Julianehåbsfjord S</b> Ref.: Søkortrettelser / Chart Corrections 26/295 2016 Tilføj ramme mellem 1) – 3) Insert border between 1) – 3)  Erstat note POSITIONER med medfølgende note POSITIONER Replace note POSITIONS with accompanying note POSITIONS	<u>Kort 1160</u>  DK 1116	1) 60°32,00'N 046°18,52'W ramme / border 2) 60°39,34'N 046°18,52'W 3) 60°39,34'N 046°00,00'W ramme / border  (GST, 23. januar 2019)
<b>19</b> 1117	<b>Kobberminebugt</b> Ref.: Søkortrettelser / Chart Corrections 26/296 2016 Tilføj ramme mellem 1) – 4) Insert border between 1) – 4)  Udtag ramme på 5) Delete border in 5)  Erstat note POSITIONER med medfølgende note POSITIONER Replace note POSITIONS with accompanying note POSITIONS  Udtag note POSITIONER Delete note POSITIONS	<u>Kort 1139</u>  <u>Kort 1145</u>  DK 1117	1) 61°00,00'N 047°56,34'W ramme / border 2) 60°41,34'N 047°56,34'W 3) 60°41,34'N 048°31,74'W 4) 61°00,00'N 048°31,74'W ramme / border 5) 60°47,55'N 048°31,09'W  (GST, 23. januar 2019)
<b>20</b> 1118	<b>Simpson Passage</b> Ref.: Søkortrettelser / Chart Corrections 5/64 2016 Tilføj ramme mellem 1) – 4) Insert border between 1) – 4)  Udtag ramme på 5) Delete border in 5)  Tilføj medfølgende note POSITIONER Insert accompanying note POSITIONS	<u>Kort 1139</u>  <u>Kort 1145</u>  DK 1118	1) 60°54,00'N 48°31,74'W ramme / border 2) 61°06,84'N 48°31,74'W 3) 61°06,84'N 47°56,34'W 4) 60°54,00'N 47°56,34'W ramme / border 5) 61°01,77'N 48°31,10'W  (GST, 23. januar 2019)

<b>21</b> 1132	<b>Julianehåbsfjord S</b> Ref.: Søkortrettelser / Chart Corrections 26/297 2016 Tilføj ramme mellem 1) – 3) <i>Insert border between 1) – 3)</i>  Erstat note POSITIONER med medfølgende note POSITIONER <i>Replace note POSITIONS with accompanying note POSITIONS</i>	Kort 1160   DK 1132	1) 60°34,50'N 046°18,52'W <i>ramme / border</i>  2) 60°39,34'N 046°18,52'W 3) 60°39,34'N 046°00,00'W <i>ramme / border</i>
			(GST, 23. januar 2019)
<b>22</b> 1150	<b>Sårdloq</b> Ret i kortrammen <i>Amend in the chart frame</i>  til / to	Kort 1114 & 1116  Kort 1160	   (GST, 23. januar 2019)
<b>23</b> 1150	<b>Index</b> Tilføj medfølgende note POSITIONER <i>Insert accompanying note POSITIONS</i>	DK 1150	(GST, 23. januar 2019)
<b>24</b> 1152	<b>Borgs Havn</b> Ret i kortrammen <i>Amend in the chart frame</i>  til / to	Kort 1145  Kort 1139	   (GST, 23. januar 2019)
<b>25</b> 1152	<b>Index</b> Tilføj medfølgende note POSITIONER <i>Insert accompanying note POSITIONS</i>	DK 1152	(GST, 23. januar 2019)
<b>26</b> 1166	<b>Torsukattak - Kitsissut</b> Udtag i kortrammen <i>Delete in the chart frame</i>	DK 1145	(GST, 23. januar 2019)
<b>27</b> 1167	<b>Itilliatsiaq - Qipisaqqu</b> Udtag i kortrammen <i>Delete in the chart frame</i>	DK 1145	(GST, 23. januar 2019)

---

**HAVNEOPLYSNINGER*****www.danskehavnelods.dk*****Holbæk Havn**

Plan er opdateret.

*(GST, 21. januar 2019)***Margretheholms Havn**

Plan er opdateret.

*(3/41 2019)***Kongebro Havn**

Anmærkning er tilføjet.

*(3/35 2019)***Præstø Havn**

Anmærkning er tilføjet.

*(3/38 2019)*

---

**UDGIVELSER / PUBLICATIONS**
**Nye udgaver udkommet / New editions published**

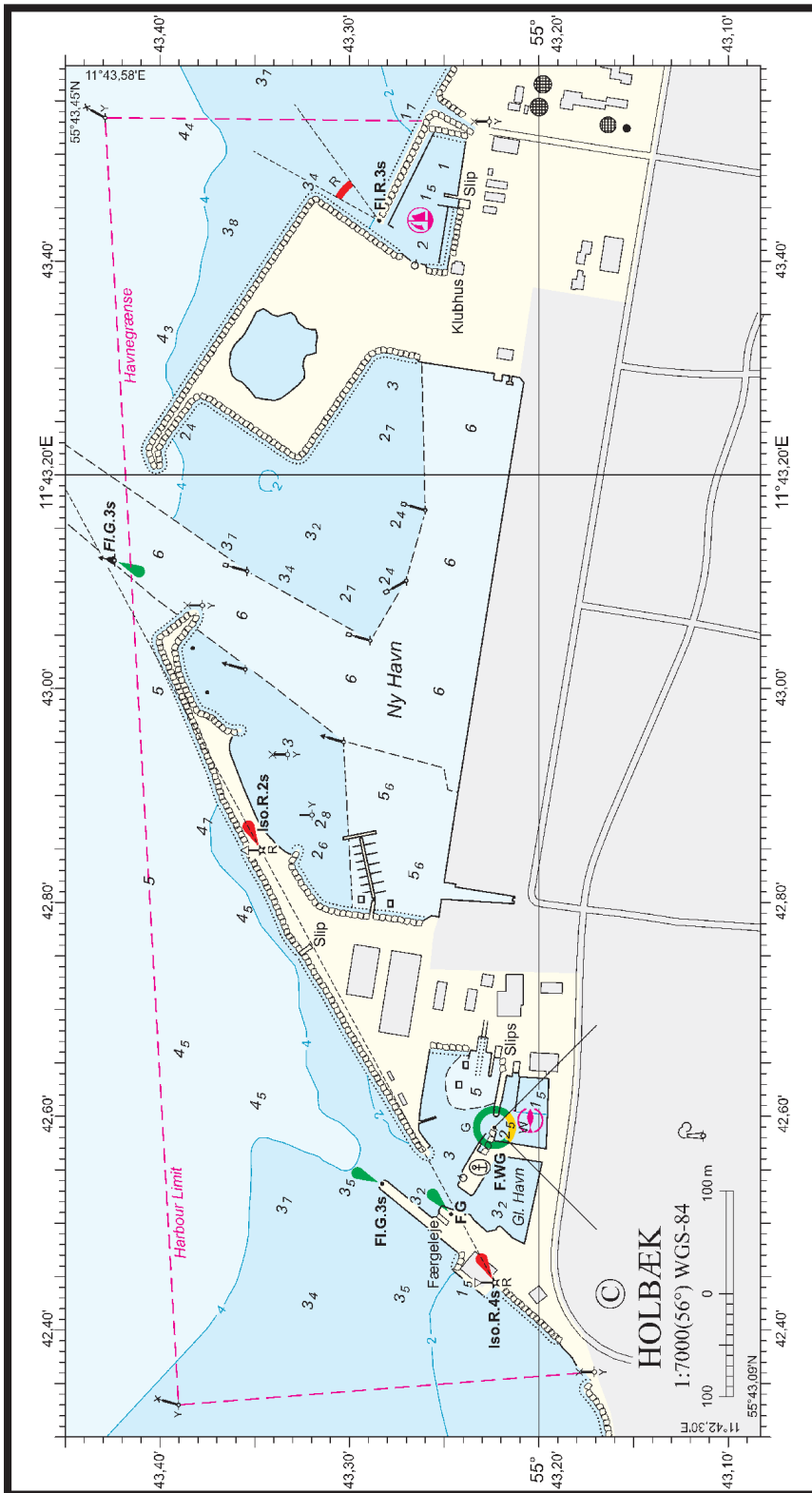
<b>Kort / Chart</b>	<b>Titel og bemærkninger / Title and remarks</b>	<b>Skala / Scale</b>	<b>Udgave Edition</b>
1139	<b>Killavaat Nuugaatsiaat (Kap Desolation) - Qeqertarsuaq (Storø)</b> Datum WGS-84	1:50 000	1 2018
1160	<b>Kitaata Sineriaa (Grønlands Vestkyst), Qaarsup Ikerasaa - Paggivik</b> Datum WGS-84	1:25 000	1 2018

**Kort udgår / Charts discontinued**

<b>Kort / Chart</b>	<b>Titel og bemærkninger / Title and remarks</b>	<b>Skala / Scale</b>	<b>Udgave Edition</b>
1145	<b>Kobberminebugt</b> Datum Qornoq 1927	1:40 000	1 1969

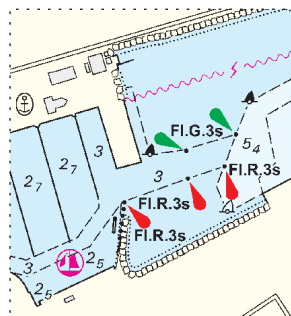
Kortet er annulleret og udgår af kortsamlingen  
*The chart is cancelled and discontinued*

Udsnit kort / Block chart 116 Plan C



Søkortrettelser / Chart Corrections 3/13 2019

## Udsnit kort / Block chart 134



Søkortrettelser / Chart Corrections 3/15 2019

## Udsnit kort / Block chart 1114

## DK 1160. POSITIONER

Positioner udtaget i DK 1114 skal før udsætning i tilstødende kort, som refererer til WGS-84 datum, justeres 0,09' mod S og 0,24' mod E.

## DK 1160. POSITIONS

To agree with adjoining chart DK 1160, which is referred to WGS-84 datum, positions read from DK 1114 must be adjusted by 0.09' SOUTHWARD and 0.24' EASTWARD.

Søkortrettelser / Chart Corrections 3/17 2019

## Udsnit kort / Block chart 1116

## DK 1160, DK 1161, DK 1162, DK 1163 &amp; DK 1164. POSITIONER

Positioner udtaget i DK 1116 skal før udsætning i tilstødende kort, som refererer til WGS-84 datum, justeres 0,09' mod S og 0,24' mod E.

## DK 1160, DK 1161, DK 1162, DK 1163 &amp; DK 1164. POSITIONS

To agree with adjoining charts, which are referred to WGS-84 datum, positions read from DK 1116 must be adjusted by 0.09' SOUTHWARD and 0.24' EASTWARD.

Søkortrettelser / Chart Corrections 3/18 2019

## Udsnit kort / Block chart 1117

## DK 1139, DK 1162, DK 1163, DK 1164, DK 1165, DK 1166 &amp; DK 1167. POSITIONER

Positioner udtaget i DK 1117 skal før udsætning i tilstødende kort, som refererer til WGS-84 datum, justeres 0,09' mod S og 0,24' mod E.

## DK 1139, DK 1162, DK 1163, DK 1164, DK 1165, DK 1166 &amp; DK 1167. POSITIONS

To agree with adjoining charts, which are referred to WGS-84 datum, positions read from DK 1117 must be adjusted by 0.09' SOUTHWARD and 0.24' EASTWARD.

Søkortrettelser / Chart Corrections 3/19 2019



Udsnit kort / *Block chart 1118*

DK 1139 & DK 1167. POSITIONER  
 Positioner udtaget i DK 1118 skal før udsætning i tilstødende kort, som refererer til WGS-84 datum, justeres 0,09' mod S og 0,24' mod E.

DK 1139 & DK 1167. POSITIONS  
 To agree with adjoining charts, which are referred to WGS-84 datum, positions read from DK 1118 must be adjusted by 0.09' SOUTHWARD and 0.24' EASTWARD.

Søkortrettelser / *Chart Corrections 3/20 2019*Udsnit kort / *Block chart 1132*

DK 1160 & DK 1161. POSITIONER  
 Positioner udtaget i DK 1132 skal før udsætning i tilstødende kort, som refererer til WGS-84 datum, justeres 0,09' mod S og 0,24' mod E.

DK 1160 & DK 1161. POSITIONS  
 To agree with adjoining charts, which are referred to WGS-84 datum, positions read from DK 1132 must be adjusted by 0.09' SOUTHWARD and 0.24' EASTWARD.

Søkortrettelser / *Chart Corrections 3/21 2019*Udsnit kort / *Block chart 1150*

DK 1160. POSITIONER  
 Positioner udtaget i DK 1150 skal før udsætning i tilstødende kort, som refererer til WGS-84 datum, justeres 0,09' mod S og 0,24' mod E.

DK 1160. POSITIONS  
 To agree with adjoining chart DK 1160, which is referred to WGS-84 datum, positions read from DK 1150 must be adjusted by 0.09' SOUTHWARD and 0.24' EASTWARD.

Søkortrettelser / *Chart Corrections 3/23 2019*Udsnit kort / *Block chart 1152*

DK 1139. POSITIONER  
 Positioner udtaget i DK 1152 skal før udsætning i tilstødende kort, som refererer til WGS-84 datum, justeres 0,09' mod S og 0,24' mod E.

DK 1139. POSITIONS  
 To agree with adjoining charts, which are referred to WGS-84 datum, positions read from DK 1152 must be adjusted by 0.09' SOUTHWARD and 0.24' EASTWARD.

Søkortrettelser / *Chart Corrections 3/25 2019*