



# SØKORTRETTELSER

## DANISH CHART CORRECTIONS

37  
2019

Rettelse nr. / Correction no. 490 - 501

Kort / Chart	Rettelse nr. / Correction no.	Kort / Chart	Rettelse nr. / Correction no.
60	490	160	498
61	491	161	499
93 (INT 1044)	492, 493, 494	163	500
94 (INT 1411)	495, 496	195	501
110	497		

### Søkortrettelser / Danish Chart Corrections

på / via  
[www.gst.dk](http://www.gst.dk)

Søkortrettelser indeholder de officielle rettelser til danske, grønlandske og færøske søkort.  
Oplysningerne i parentes efter rettelserne refererer til EFS (nr./løbenr. år) eller anden kilde.  
*Chart Corrections contains the official corrections to Danish, Greenland and Faroese charts.  
The figures in brackets after the corrections refer to EFS (no./serial no. year) or other source.*

#### Ophavsret



Geodatastyrelsen har ophavsret til sine søkort, havneplaner og nautiske publikationer. Geodatastyrelsens ophavsret omfatter også enhver rettelse af dette materiale som angivet i nærværende publikation.  
Ophavsretten omfatter enhver hel eller delvis gengivelse af materialet, herunder ved kopiering og tilgængeliggørelse i oprindelig eller ændret form.  
Rettelserne i nærværende publikation må benyttes af den enkelte sejler/navigatør med henblik på opdatering/rettelse af vedkommendes retmæssige eksemplarer af søkort, havneplaner og nautiske publikationer fra Geodatastyrelsen.  
Al øvrig benyttelse af rettelserne i nærværende publikation kræver en forudgående skriftlig tilladelse fra Geodatastyrelsen. Anmodning herom sendes til [gst@gst.dk](mailto:gst@gst.dk).

#### Copyright

All nautical charts, harbour charts and nautical publications published by the Danish Geodata Agency are protected by copyright. The Danish Geodata Agency's copyright includes any and all corrections to these charts and publications, including the contents of this publication.  
The distribution of any partial or complete copy of the above-named charts, publications and corrections, whether by copying or by release of their contents in original or revised form, is prohibited.  
The corrections in this publication are permitted for use by individual mariners or navigators in updating or correcting their legal copies of nautical charts, harbour charts and nautical publications published by the Danish Geodata Agency.  
Any other use of the contents of this publication requires entry into a written contract with the Danish Geodata Agency. Requests for such contract entry can be sent to [gst@gst.dk](mailto:gst@gst.dk).

**Rettelse nr. /  
Correction no.**

Kort / Chart


<b>490</b> 60	<b>Lister Dyb E</b> Flyt fra 1) / <i>Move from 1)</i>  til 2) / <i>to 2)</i>  Flyt fra 3) / <i>Move from 3)</i>  til 4) / <i>to 4)</i>  Flyt fra 5) / <i>Move from 5)</i>  til 6) / <i>to 6)</i>  Flyt fra 7) / <i>Move from 7)</i>  til 8) / <i>to 8)</i>	      	1) 55°05,48'N 008,19,64'E 2) 55°05,49'N 008°19,94'E 3) 55°02,27'N 008 20,21'E 4) 55°05,14'N 008 20,70'E 5) 55°03,69'N 008°21,09'E 6) 55°03,77'N 008°20,72'E 7) 55°03,69'N 008°24,70'E 8) 55°03,72'N 008°25,09'E
------------------	---	--	--

(NfS 36/2019)

<b>491</b> 61	<b>Horns Rev W</b> Tilføj mellem 1) – 2) <i>Insert between 1) – 2)</i>		1) 55°33,306'N 007°23,411'E <small>ramme / border</small>  2) 55°19,461'N 007°31,868'E <small>ramme / border</small>
------------------	--	--	--

(Niras A/S og Nexans,

11. september 2019 og 36/595 2019


<b>492</b> 93 (INT 1044)	<b>Horns Rev W</b> Ref.: Søkortrettelser / <i>Chart Corrections 3/10 2019</i>  Tilføj mellem 1) – 9) <i>Insert between 1) – 9)</i>		1) 56°07,908'N 007°11,640'E 2) 55°49,473'N 007°17,808'E 3) 55°37,245'N 007°22,070'E 4) 55°36,994'N 007°22,145'E 5) 55°36,487'N 007°22,217'E 6) 55°35,935'N 007°22,462'E 7) 55°35,039'N 007°22,837'E 8) 55°33,806'N 007°23,099'E 9) 55°09,382'N 007°37,966'E
-----------------------------	--	--	---

(Niras A/S og Nexans,


11. september 2019 og 36/595 2019)

<b>493</b> 93 (INT 1044)	<b>Dogger Tail End N</b> Tilføj / <i>Insert</i>		55°37,54'N 004°05,91'E
-----------------------------	--	--	------------------------

(NfS 36/2019)

<b>494</b> 93 (INT 1044)	<b>Hanstholm</b> Ref.: Søkortrettelser / <i>Chart Corrections 35/576 2019</i>  Tilføj / <i>Insert</i>		57°07,048'N 008°27,604'E
-----------------------------	--	--	--------------------------

(GST, 18. september 2019)

<b>495</b>	<b>Lister Dyb E</b>		
94 (INT 1411)	Flyt fra 1) / Move from 1)		1) 55°05,48'N 008°19,64'E
	til 2) / to 2)		2) 55°05,49'N 008°19,94'E
			3) 55°02,27'N 008°20,21'E
	Flyt fra 3) / Move from 3)		4) 55°05,14'N 008°20,70'E
	til 4) / to 4)		

(NfS 36/2019)

<b>496</b>	<b>Horns Rev W</b>		
94 (INT 1411)	Tilføj mellem 1) – 8)		1) 55°41,000'N 007°20,757'E
	Insert between 1) – 8)		<small>ramme / border</small>
			2) 55°37,245'N 007°22,070'E
			3) 55°36,994'N 007°22,145'E
			4) 55°36,487'N 007°22,217'E
			5) 55°35,935'N 007°22,462'E
			6) 55°35,039'N 007°22,837'E
			7) 55°33,806'N 007°23,099'E
			8) 55°09,382'N 007°37,966'E

(Niras A/S og Nexans,

11. september 2019 og 36/595 2019

<b>497</b>	<b>Pletten SE</b>		
110	Tilføj / Insert		56°41,714'N 010°17,336'E

(37/603 2019)

<b>498</b>	<b>Askø E</b>		
160	Tilføj udlægningsperiode på	(1.5. - 1.10.)	1) 54°54,389'N 011°35,724'E
	afmærkning på 1) – 14)		2) 54°53,780'N 011°32,743'E
	Insert season on buoys in 1) – 14)		3) 54°53,270'N 011°32,297'E
			4) 54°53,219'N 011°32,351'E
			5) 54°53,119'N 011°32,199'E
			6) 54°53,113'N 011°32,287'E
			7) 54°52,882'N 011°32,370'E
			8) 54°52,862'N 011°32,305'E
			9) 54°52,622'N 011°32,350'E
			10) 54°52,593'N 011°32,288'E
			11) 54°52,027'N 011°31,083'E
			12) 54°51,994'N 011°30,888'E
			13) 54°51,907'N 011°30,889'E
			14) 54°51,822'N 011°30,789'E

(37/606 2019)

<b>499</b>	<b>Vordingborg Havn</b>		
161	Erstat plan med medfølgende plan /		
Plan B	Replace plan by accompanying plan		

(37/602 2019)

---

<b>500</b>	<b>Alstrup Rev</b>		
163	Tilføj medfølgende udsnit <i>Insert accompanying block</i>		54°53,44'N 011°44,19'E
			(37/604 2019)

---

<b>501</b>	<b>Schleimünde S</b>		
195	Ret på 1) / <i>Amend in 1)</i>	<i>F.G.</i>	1) 54°39,58'N 010°02,57'E 2) 54°39,53'N 010°02,50'E
	til / <i>to</i>	<i>Fl.G.4s</i>	
	Ret på 2) / <i>Amend in 2)</i>	<i>F.R.</i>	
	til / <i>to</i>	<i>Fl(2)R5s</i>	
			(NfS 37/2019)

---

---

**HAVNEOPLYSNINGER**

[www.danskehavnelods.dk](http://www.danskehavnelods.dk)

---

**Korsør Havn**

Plan er opdateret.

(37/609 2019)

**Storebæltsbroen (Østbroen)**

Anmærkning er opdateret.

(37/607 2019)

**Masned Sundbroen**

Anmærkning er udtaget.

(37/602 2019)

**Vordingborg Havn**

Anmærkning er udtaget. Plan er opdateret.

(37/602 2019)

**Masned Sund Havn**

Anmærkning er udtaget.

(37/602 2019)

**Aalborg Havn**

Anmærkning er udtaget.

(25/417 2019)

**Masnedø Marinecenter**

Anmærkning er udtaget.

(37/602 2019)

**Aalborg Skudehavn og Vestre Bådehavn**

Anmærkning er udtaget.

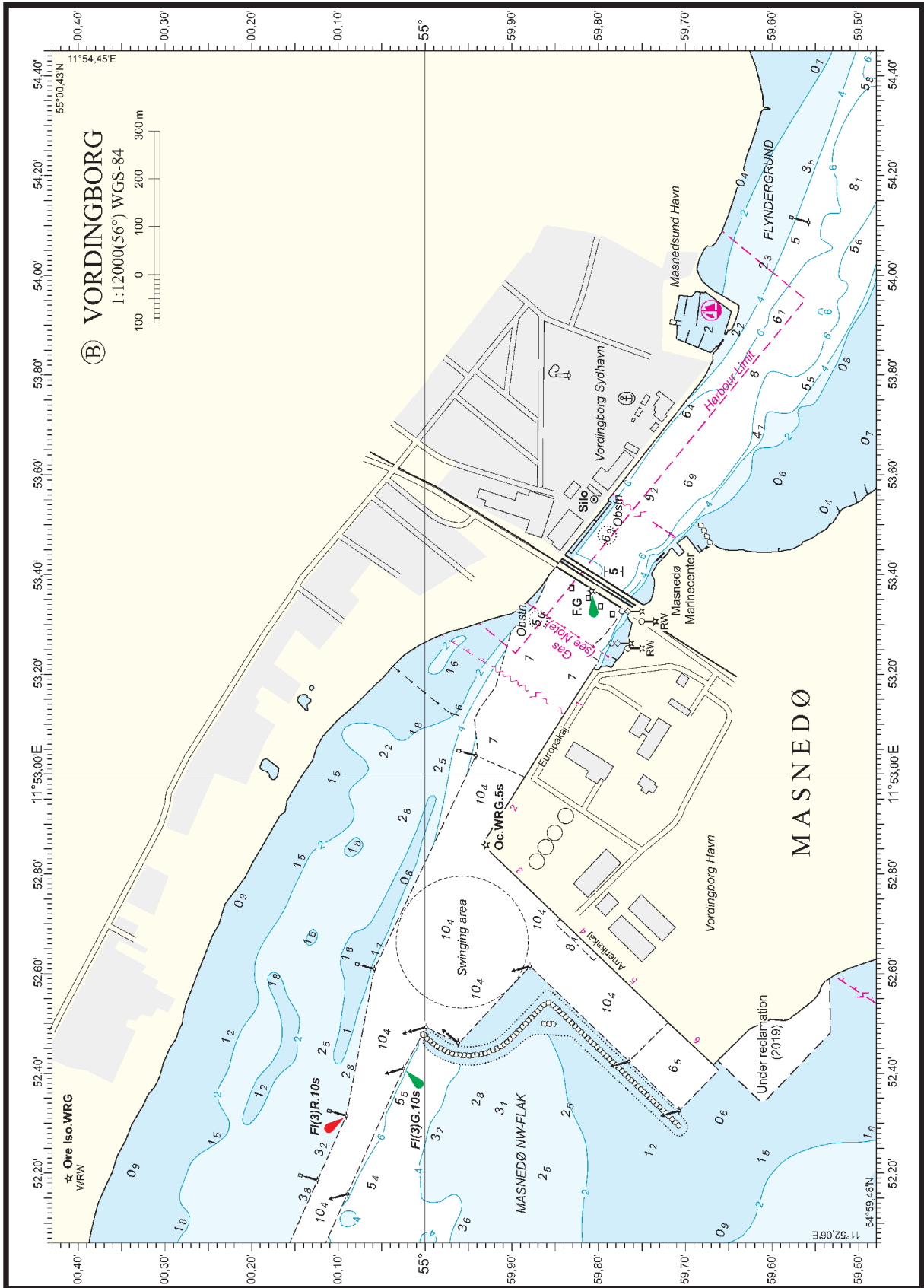
(25/417 2019)

**Nørresundby Lystbådehavn**

Anmærkning er udtaget.

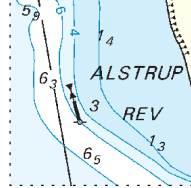
(25/417 2019)

Udsnit kort / Block chart 161 Plan B



Søkortrettelser / Chart Corrections 37/499 2019

Udsnit kort / Block chart 163



Søkortrettelser / Chart Corrections 37/500 2019