



# SØKORTRETTELSE

## DANISH CHART CORRECTIONS

35  
2019

Rettelse nr. / Correction no. 475 - 484

Kort / Chart	Rettelse nr. / Correction no.	Kort / Chart	Rettelse nr. / Correction no.
92 (INT 1300)	475	132 (INT 1332)	480
93 (INT 1044)	476	189 (INT 1336)	481, 482
100	477	197	483
102 (INT 1302)	478	1330	484
104	479		

### Søkortrettelser / Danish Chart Corrections

på / via  
[www.gst.dk](http://www.gst.dk)

Søkortrettelser indeholder de officielle rettelser til danske, grønlandske og færøske søkort.  
Oplysningerne i parentes efter rettelserne refererer til EFS (nr./løbenr. år) eller anden kilde.  
*Chart Corrections contains the official corrections to Danish, Greenland and Faroese charts.  
The figures in brackets after the corrections refer to EFS (no./serial no. year) or other source.*

#### Ophavsret



Geodatastyrelsen har ophavsret til sine søkort, havneplaner og nautiske publikationer. Geodatastyrelsens ophavsret omfatter også enhver rettelse af dette materiale som angivet i nærværende publikation.  
Ophavsretten omfatter enhver hel eller delvis gengivelse af materialet, herunder ved kopiering og tilgængeliggørelse i oprindelig eller ændret form.  
Rettelserne i nærværende publikation må benyttes af den enkelte sejler/navigatør med henblik på opdatering/rettelse af vedkommendes retmæssige eksemplarer af søkort, havneplaner og nautiske publikationer fra Geodatastyrelsen.  
Al øvrig benyttelse af rettelserne i nærværende publikation kræver en forudgående skriftlig tilladelse fra Geodatastyrelsen. Anmodning herom sendes til [gst@gst.dk](mailto:gst@gst.dk).

#### Copyright

All nautical charts, harbour charts and nautical publications published by the Danish Geodata Agency are protected by copyright. The Danish Geodata Agency's copyright includes any and all corrections to these charts and publications, including the contents of this publication.  
The distribution of any partial or complete copy of the above-named charts, publications and corrections, whether by copying or by release of their contents in original or revised form, is prohibited.  
The corrections in this publication are permitted for use by individual mariners or navigators in updating or correcting their legal copies of nautical charts, harbour charts and nautical publications published by the Danish Geodata Agency.  
Any other use of the contents of this publication requires entry into a written contract with the Danish Geodata Agency. Requests for such contract entry can be sent to [gst@gst.dk](mailto:gst@gst.dk).

**Rettelse nr. /**  
**Correction no.**

Kort / Chart

<b>475</b> 92 (INT 1300)	<b>Hanstholm W</b> Tilføj medfølgende udsnit <i>Insert accompanying block</i>		57°07,12'N 008°25,46'E  (35/576 og 577 2019)
<b>476</b> 93 (INT 1044)	<b>Hanstholm W</b> Tilføj medfølgende udsnit <i>Insert accompanying block</i>		57°06,85'N 008°25,58'E  (35/576 og 577 2019)
<b>477</b> 100	<b>Halmstad SW</b> Tilføj / <i>Insert</i>		56°37,291'N 012°47,906'E  (Ufs 770/14276 2019)
<b>478</b> 102 (INT 1332)	<b>Halmstad SW</b> Tilføj / <i>Insert</i>		56°37,291'N 012°47,906'E  (Ufs 770/14276 2019)
<b>479</b> 104	<b>Kadetrenden</b> Tilføj / <i>Insert</i>	#PA	54°28,2'N 012°17,8'E  (NfS 34/2019)
<b>480</b> 132	<b>Trelleborg</b> Tilføj / <i>Insert</i>	Havn 9,4m	55°22,511'N 013°10,694'E  (Ufs 770/14242 2019)
<b>481</b> 189 (INT 1336) <i>Plan B</i>	<b>Rønne Havn</b> Erstat plan med medfølgende plan <i>Replace plan by accompanying plan</i>		   (P. Aarsleff A/S, 13. juni og Rønne Havn, 27. juni 2019)
<b>482</b> 189 (INT 1336)	<b>Rønne W</b> Tilføj medfølgende udsnit <i>Insert accompanying block</i>		55°04,93'N 014°40,44'E  (P. Aarsleff A/S, 13. juni og Rønne Havn, 27. juni 2019)
<b>483</b> 197	<b>Kadetrenden E</b> Tilføj / <i>Insert</i>	#PA	54°28,2'N 012°17,8'E  (NfS 34/2019)

---

484

1330

**Ilunnguit NE**

Ref.: Søkortrettelser / Chart Corrections 3/23 2014

Tilføj / Insert

63°42,167'N 051°32,252'W



(GST, januar 2014)

---

---

**HAVNEOPLYSNINGER**

[www.danskehavnelods.dk](http://www.danskehavnelods.dk)

---

**Fredericia Havn**

Anmærkning er tilføjet.

(35/573 2019)

**Limfjordsbroen**

Anmærkning er udtaget.

(31/523 2019)

**Frederiksværk Stålvalseværks Havn**

Anmærkning er udtaget.

(35/582 2019)

**Rønne Havn**

Plan er opdateret.

(P. Aarsleff A/S, 13. juni og Rønne Havn, 27. juni 2019)

**Jernbanebroen over Limfjorden**

Anmærkning er udtaget.

(31/523 2019)

**Storebæltsbroen (Østbroen)**

Anmærkning er tilføjet.

(35/569 2019)

**Københavns Havn**

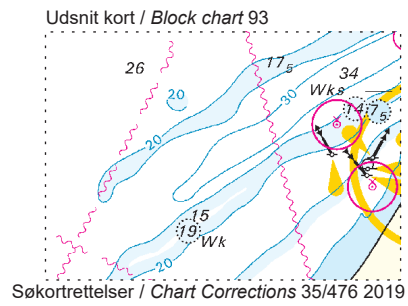
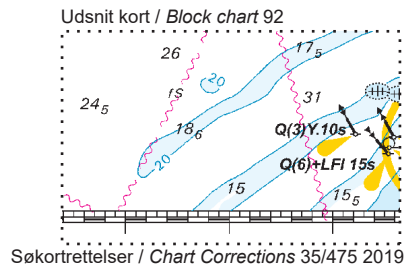
Afsnittet Havnekontor er opdateret.

(By og Havn, 4. september 2019)

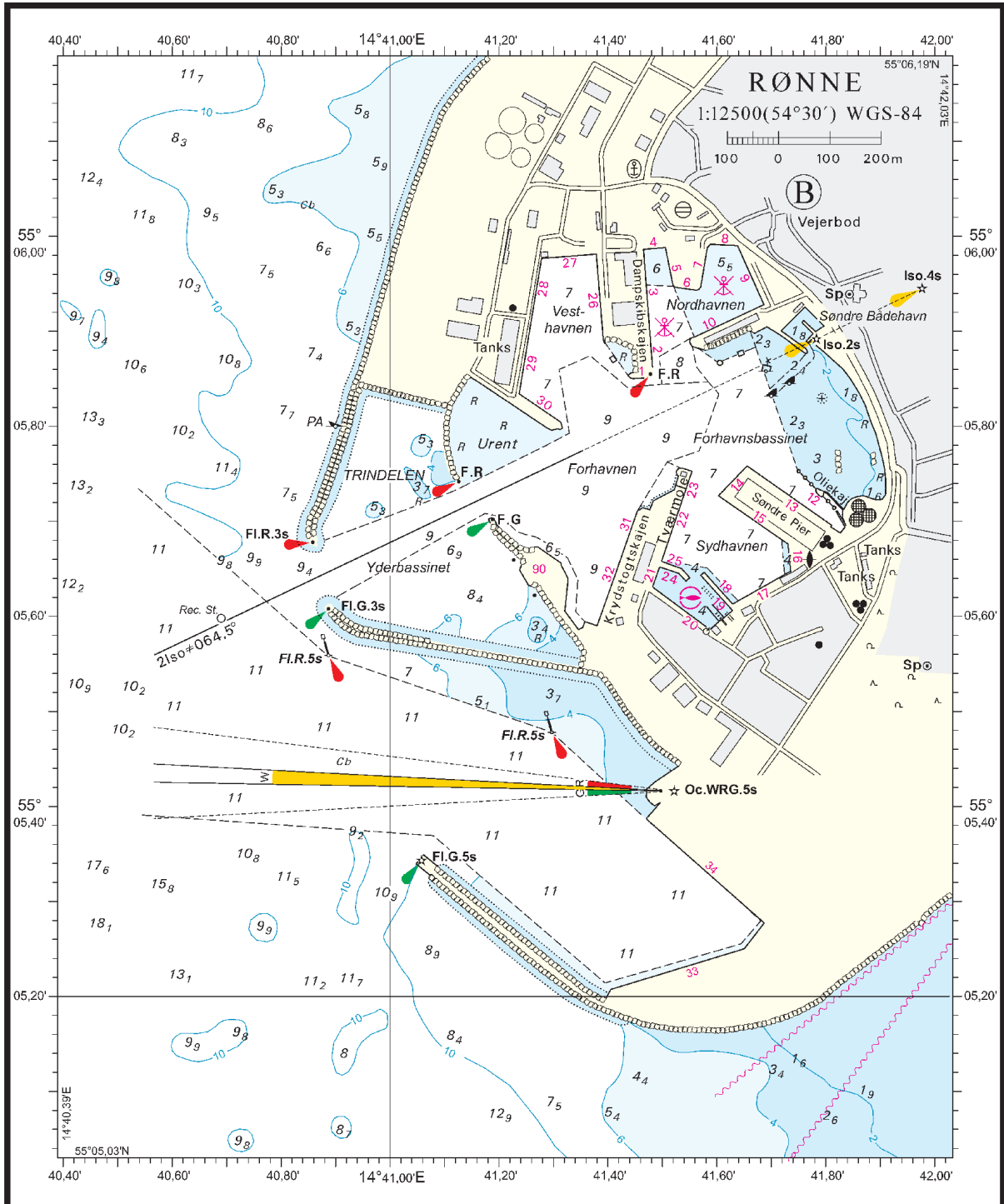
**Aabenraa Lystbådehavn**

Anmærkning er tilføjet.

(35/587 2019)



Udsnit kort / Block chart 189 Plan B



Søkortrettelser / Chart Corrections 35/481 2019

