



SØKORTRETTELSER

DANISH CHART CORRECTIONS

34
2019

Rettelse nr. / Correction no. 470 - 474

Kort / Chart	Rettelse nr. / Correction no.	Kort / Chart	Rettelse nr. / Correction no.
118	470, 471	G	474
134 (INT 1334)	472, 473		

Søkortrettelser / Danish Chart Corrections

på / via
www.gst.dk

Søkortrettelser indeholder de officielle rettelser til danske, grønlandske og færøske søkort.
Oplysningerne i parentes efter rettelserne refererer til EFS (nr./løbenr. år) eller anden kilde.
*Chart Corrections contains the official corrections to Danish, Greenland and Faroese charts.
The figures in brackets after the corrections refer to EFS (no./serial no. year) or other source.*

Ophavsret

Geodatastyrelsen har ophavsret til sine søkort, havneplaner og nautiske publikationer. Geodatastyrelsens ophavsret omfatter også enhver rettelse af dette materiale som angivet i nærværende publikation.
Ophavsretten omfatter enhver hel eller delvis gengivelse af materialet, herunder ved kopiering og tilgængeliggørelse i oprindelig eller ændret form.
Rettelserne i nærværende publikation må benyttes af den enkelte sejler/navigatør med henblik på opdatering/rettelse af vedkommendes retmæssige eksemplarer af søkort, havneplaner og nautiske publikationer fra Geodatastyrelsen.
Al øvrig benyttelse af rettelserne i nærværende publikation kræver en forudgående skriftlig tilladelse fra Geodatastyrelsen. Anmodning herom sendes til gst@gst.dk.

Copyright

All nautical charts, harbour charts and nautical publications published by the Danish Geodata Agency are protected by copyright. The Danish Geodata Agency's copyright includes any and all corrections to these charts and publications, including the contents of this publication.
The distribution of any partial or complete copy of the above-named charts, publications and corrections, whether by copying or by release of their contents in original or revised form, is prohibited.
The corrections in this publication are permitted for use by individual mariners or navigators in updating or correcting their legal copies of nautical charts, harbour charts and nautical publications published by the Danish Geodata Agency.
Any other use of the contents of this publication requires entry into a written contract with the Danish Geodata Agency. Requests for such contract entry can be sent to gst@gst.dk.

Rettelse nr. /
Correction no.

Kort / Chart

470 118	Tørslev Hage Tilføj medfølgende udsnit <i>Insert accompanying block</i>	55°48,68'N 012°03,85'E (27/456 2019)
471 118 <i>Plan B</i>	Kronprinsesse Marys Bro Tilføj medfølgende plan i kort <i>Insert accompanying plan in chart</i>	 (27/456 2019)
472 134 (INT 1334)	Nordbassinet Tilføj medfølgende udsnit <i>Insert accompanying block</i>	55°42,34'N 012°35,73'E (33/547 2019)
473 134 (INT 1334)	Langebro SW Tilføj medfølgende udsnit <i>Insert accompanying block</i>	55°40,11'N 012°34,75'E (34/563 og 565 2019)
474 G	Umimmaat Nunaat (Ellesmere Island) Ref.: Søkortrettelser / Chart corrections 23/256 2019 Ret fra / <i>Amend from</i> til / <i>to</i>	81°00'N 075°00'W <i>Umimmaat Nunaat</i> <i>(Ellesmere Island)</i> <i>Ellesmere Island</i> (GST, 29. august 2019)

HAVNEOPLYSNINGER

www.danskehavnelods.dk

Jernbanebroen over Limfjorden

Anmærkning er udtaget.

(31/523 2019)

Lillebæltsbro, W-lige

Anmærkning er udtaget.

(34/566 2019)

Kalundborg Havn

Anmærkning er tilføjet.

(34/564 2019)

Limfjordsbroen

Anmærkning er udtaget.

(31/522 2019)

Kronprinsesse Marys Bro

Plan er tilføjet.

(27/456 2019)

Nykøbing Falster Havn

Afsnittet Besejling er opdateret.

(34/562 2019)

www.gronlandskehavnelods.dk

Daneborg

Plan er opdateret.

(Royal Arctic Line, 22. august 2019)

Ittoqqortoormiit (Scoresbysund)

Afsnittene Havnen, Største skibe, Strøm, Besejling, Båker, Ankerplads og Stedbeskrivelse er opdateret.
Plan er opdateret.

(Royal Arctic Line, 22. august 2019)

Danmarkshavn

Plan er opdateret.

(Royal Arctic Line, 22. august 2019)

Nyhavn

Plan er opdateret.

(Royal Arctic Line, 22. august 2019)

Den Grønlandske Havnelods

Funktionen Lav din egen havnelods er tilføjet. Funktionen er primært rettet mod de brugere, som ikke har adgang til internettet under sejlads og dermed ikke har adgang til www.groenlandskehavnelods.dk efter afgang fra havn. Med funktionen Lav din egen havnelods kan du sammensætte en havnelods indeholdende oplysninger om netop de byer, bygder og stationer, som du planlægger at anløbe eller passere under din sejlads.

Siden Konsulater er tilføjet. Siden indeholder kontaktoplysninger om konsulater og konsuler, der er i Grønland. Deres opgaver er at være til rådighed for assistance til personer, der er fra deres land.

HARBOUR INFORMATION

www.gronlandskehavnelods.dk

Greenland Harbour Pilot

New publication published with the title Greenland Harbour Pilot.

Information about Greenlandic harbours (towns, settlements and stations) is now available through the Greenland Harbour Pilot on the Internet.

*The information can be downloaded free of charge at **www.groenlandskehavnelods.dk**.*

For each harbour, the aim is to present information in the form of text, harbour plan / sketch and photos.

***www.groenlandskehavnelods.dk** is updated every Friday at 0800 West Greenland Time / 1200 Danish time.*

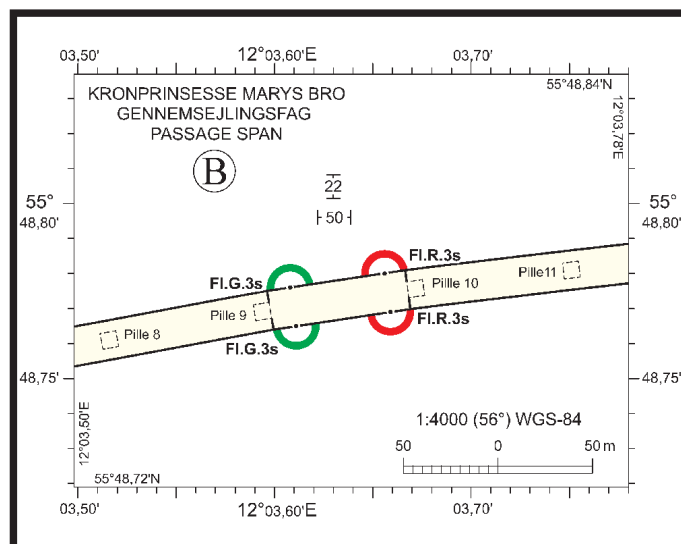
Information on when text, port plan / sketch and photos were last updated can be found under each port. In the Danish version of the Greenland Harbour Pilot there is information about 99 harbours. So far, 36 of these are also available in the English version of the Greenland Harbour Pilot.

Udsnit kort / Block chart 118



Søkortrettelser / Chart Corrections 34/470 2019

Udsnit kort / Block chart 118 Plan B



Søkortrettelser / Chart Corrections 34/471 2019

