



SØKORTRETTELSE

DANISH CHART CORRECTIONS

31
2019

Rettelse nr. / Correction no. **442 - 455**

Kort / Chart	Rettelse nr. / Correction no.	Kort / Chart	Rettelse nr. / Correction no.
93	442	161	449, 450
101 (INT 1301)	443	188	451
103 (INT 1303)	444	196	452
104	445, 446	197	453
151 (INT 1375)	447	1200	454
152 (INT 1373)	448	1212	455

Søkortrettelser / Danish Chart Corrections

på / via
www.gst.dk

Søkortrettelser indeholder de officielle rettelser til danske, grønlandske og færøske søkort.
Oplysningerne i parentes efter rettelserne refererer til EFS (nr./løbenr. år) eller anden kilde.
*Chart Corrections contains the official corrections to Danish, Greenland and Faroese charts.
The figures in brackets after the corrections refer to EFS (no./serial no. year) or other source.*

Ophavsret

Geodatastyrelsen har ophavsret til sine søkort, havneplaner og nautiske publikationer. Geodatastyrelsens ophavsret omfatter også enhver rettelse af dette materiale som angivet i nærværende publikation.
Ophavsretten omfatter enhver hel eller delvis gengivelse af materialet, herunder ved kopiering og tilgængeliggørelse i oprindelig eller ændret form.
Rettelserne i nærværende publikation må benyttes af den enkelte sejler/navigatør med henblik på opdatering/rettelse af vedkommendes retmæssige eksemplarer af søkort, havneplaner og nautiske publikationer fra Geodatastyrelsen.
Al øvrig benyttelse af rettelserne i nærværende publikation kræver en forudgående skriftlig tilladelse fra Geodatastyrelsen. Anmodning herom sendes til gst@gst.dk.

Copyright

All nautical charts, harbour charts and nautical publications published by the Danish Geodata Agency are protected by copyright. The Danish Geodata Agency's copyright includes any and all corrections to these charts and publications, including the contents of this publication.
The distribution of any partial or complete copy of the above-named charts, publications and corrections, whether by copying or by release of their contents in original or revised form, is prohibited.
The corrections in this publication are permitted for use by individual mariners or navigators in updating or correcting their legal copies of nautical charts, harbour charts and nautical publications published by the Danish Geodata Agency.
Any other use of the contents of this publication requires entry into a written contract with the Danish Geodata Agency. Requests for such contract entry can be sent to gst@gst.dk.

**Rettelse nr. /
Correction no.**

Kort / Chart

442 93 (INT 1044)	Kraka Oliefelt W Tilføj / Insert	++	55°24,753'N 04°45,734'E
-----------------------------	--	----	-------------------------

(Dana Petroleum, 1. august 201)

443 101 Plan A	Skagen Erstat plan med medfølgende plan Replace plan by accompanying plan
-----------------------------	--

(31/514 2019)

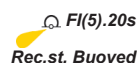
444 103 (INT 1303)	Femern Bælt NE Ref.: Søkortrettelser / Chart Corrections 19/204 2018
------------------------------	--

Ret / Amend



54°35,130'N 011°21,348'E

Til / to



Rec.st. Buoyed

(31/505 2019)

445 104	Kadetrenden E Tilføj / Insert
-------------------	---



54°28,60'N 012°26,50'E

(NfS 30-31 2019)

446 104	Femern Bælt N Ref.: Søkortrettelser / Chart Corrections 19/205 2018
-------------------	---

Ret / Amend



54°35,130'N 011°21,348'E

Til / to



Rec.st. Buoyed

(31/505 2019)

447 151 (INT 1375)	Lyø S Tilføj / Insert
------------------------------	---------------------------------



54°59,861'N 010°09,623'E

(31/510 2019)

448 152 (INT 1373)	Skarø NW, Drejø S, Ærø NW Tilføj på 1) - 3) / Insert in 1) - 3)
------------------------------	---



1) 55°01,762'N 010°25,224'E
2) 54°56,910'N 010°21,910'E
3) 54°59,861'N 010°09,623'E

(31/510 2019)

449	Bredegrund		
161	Ret på 1) og 2) / <i>Amend in 1) and 2)</i>	FI(3)G.5s	1) 55°00,702'N 011°49,726'E 2) 55°00,598'N 011°50,173'E
	til / to	FI(2)G.5s	3) 55°00,792'N 011°49,829'E 4) 55°00,632'N 011°50,200'E
	Ret på 3) og 4) / <i>Amend in 3) and 4)</i>	FI(3)R.5s	5) 55°00,292'N 011°51,367'E 6) 55°00,327'N 011°51,391'E
	til / to	FI(2)R.5s	
	Ret på 5) / <i>Amend in 5)</i>	FI(3)G.3s	
	til / to	FI.G.3s	
	Ret på 6) / <i>Amend in 6)</i>	FI(3)R.3s	
	til / to	FI.R.3s	

(GST, 1. august 2019)

450	Bredegrund		
161 Plan A	Ret på 1) - 5) / <i>Amend in 1) - 5)</i>	FI(3)G.5s	1) 55°02,204'N 011°42,866'E 2) 55°02,291'N 011°44,731'E
	til / to	FI(2)G.5s	3) 55°01,986'N 011°46,284'E 4) 55°00,702'N 011°49,726'E
	Ret på 6) - 10) / <i>Amend in 6) - 10)</i>	FI(3)R.5s	5) 55°00,598'N 011°50,173'E 6) 55°02,253'N 011°42,828'E
	til / to	FI(2)R.5s	7) 55°02,405'N 011°44,781'E 8) 55°02,090'N 011°46,345'E
	Ret på 11) / <i>Amend in 11)</i>	FI(3)G.3s	9) 55°00,792'N 011°49,829'E 10) 55°00,631'N 011°50,200'E
	til / to	FI.G.3s	11) 55°00,291'N 011°51,367'E 12) 55°00,327'N 011°51,391'E
	Ret på 12) / <i>Amend in 12)</i>	FI(3)R.3s	
	til / to	FI.R.3s	

(GST, 1. august 2019)

451	Adlergrund NW		
188	Udtag / <i>Delete</i>	 FI(5)Y.20s ODAS	54°48,6'N 013°50,9'E

(NFS 30-31 2019)

452	Femern Bælt		
196	Tilføj medfølgende udsnit <i>Insert accompanying block</i>		54°35,48'N 011°21,03'E

(31/505 2019)

453	Kadetrenden E		
197	Tilføj / <i>Insert</i>	 PA	54°28,60'N 012°26,50'E

(NFS 30-31 2019)

454 1200	Ukivit Tilføj / Insert	 Rep (2019)	62°33,5'N 050°26,2'W (31/504 2019)
455 1212	Ukiiviit Tilføj / Insert	 Rep (2019)	62°33,4'N 050°25,9'W (31/504 2019)

HAVNEOPLYSNINGER***www.danskehavnelods.dk***

Halsskov Færgenhavn

Anmærkning er tilføjet

*(31/516 2019)***Københavns Havn**

Anmærkning er tilføjet.

*(31/503 2019)***Jernbanebroen over Limfjorden**

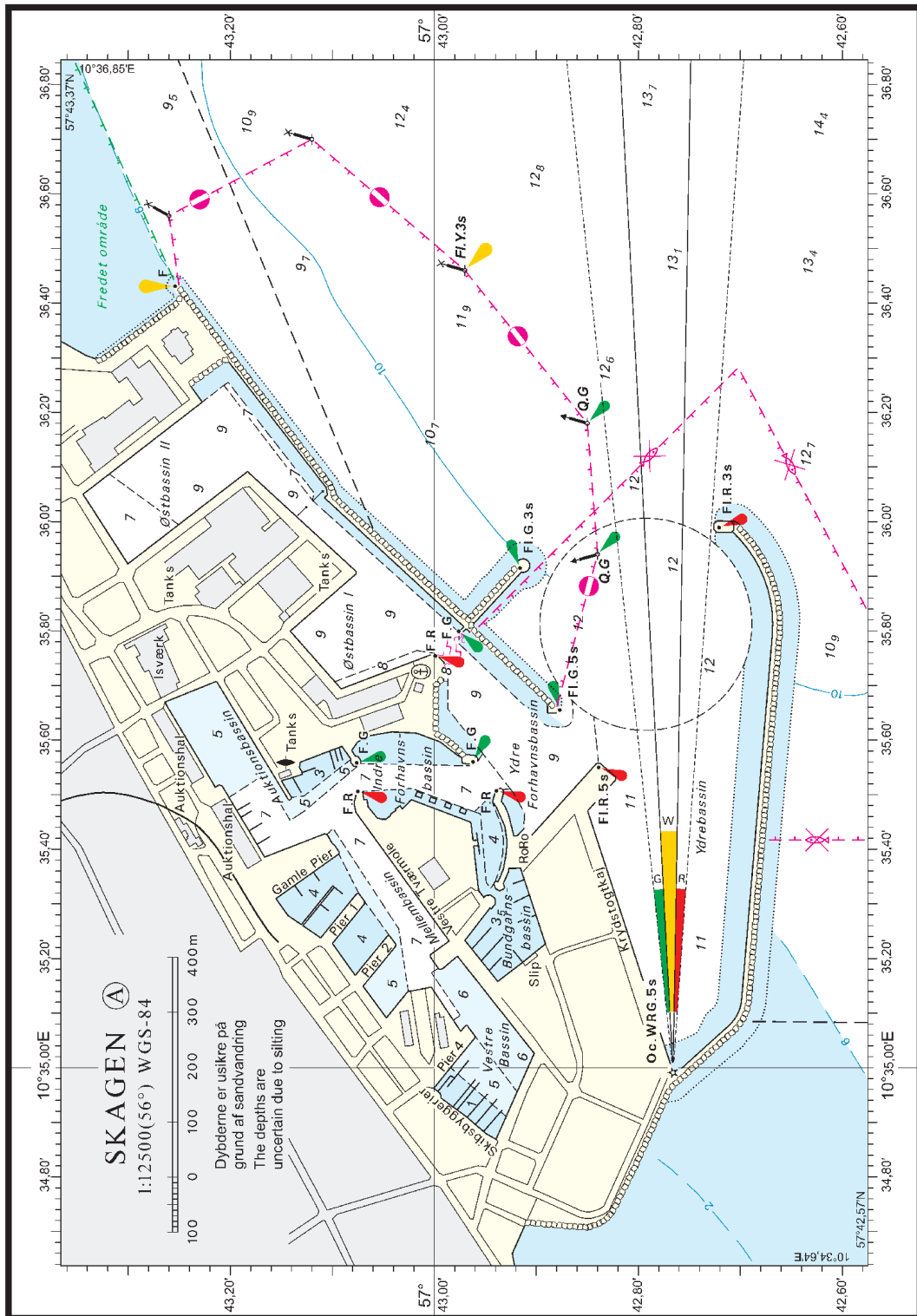
Anmærkning er udtaget. Anmærkning er tilføjet.

*(25/417 2019, 31/522 og 523)***Limfjordsbroen**

Anmærkning er udtaget. Anmærkning er tilføjet.

(25/417 2019, 31/522 og 523)

Udsnit kort / Block chart 101 Plan A



Søkortrettelser / Chart Corrections 31/443 2019

