



SØKORTRETTELSER

DANISH CHART CORRECTIONS

29
2019

Rettelse nr. / Correction no. 426 - 435

Kort / Chart	Rettelse nr. / Correction no.	Kort / Chart	Rettelse nr. / Correction no.
92 (INT 1300)	426	160	431
93 (INT 1044)	427, 428	189 (INT 1336)	432, 433
131 (INT 1331)	429, 430	1330	434, 435

Søkortrettelser / Danish Chart Corrections

på / via
www.gst.dk

Søkortrettelser indeholder de officielle rettelser til danske, grønlandske og færøske søkort.
Oplysningerne i parentes efter rettelserne refererer til EFS (nr./løbenr. år) eller anden kilde.
*Chart Corrections contains the official corrections to Danish, Greenland and Faroese charts.
The figures in brackets after the corrections refer to EFS (no./serial no. year) or other source.*

Ophavsret

Geodatastyrelsen har ophavsret til sine søkort, havneplaner og nautiske publikationer. Geodatastyrelsens ophavsret omfatter også enhver rettelse af dette materiale som angivet i nærværende publikation.
Ophavsretten omfatter enhver hel eller delvis gengivelse af materialet, herunder ved kopiering og tilgængeliggørelse i oprindelig eller ændret form.
Rettelserne i nærværende publikation må benyttes af den enkelte sejler/navigatør med henblik på opdatering/rettelse af vedkommendes retmæssige eksemplarer af søkort, havneplaner og nautiske publikationer fra Geodatastyrelsen.
Al øvrig benyttelse af rettelserne i nærværende publikation kræver en forudgående skriftlig tilladelse fra Geodatastyrelsen. Anmodning herom sendes til gst@gst.dk.

Copyright

All nautical charts, harbour charts and nautical publications published by the Danish Geodata Agency are protected by copyright. The Danish Geodata Agency's copyright includes any and all corrections to these charts and publications, including the contents of this publication.
The distribution of any partial or complete copy of the above-named charts, publications and corrections, whether by copying or by release of their contents in original or revised form, is prohibited.
The corrections in this publication are permitted for use by individual mariners or navigators in updating or correcting their legal copies of nautical charts, harbour charts and nautical publications published by the Danish Geodata Agency.
Any other use of the contents of this publication requires entry into a written contract with the Danish Geodata Agency. Requests for such contract entry can be sent to gst@gst.dk.

Rettelse nr. /
Correction no.

Kort / Chart

426	Hanstholm Havn	
92 (INT 1300)	Erstat plan med medfølgende plan	
Plan B	Replace plan by accompanying plan	
		(29/481 2019)
427	Hanstholm Havn	
93 (INT 1044)	Erstat plan med medfølgende plan	
Plan A	Replace plan by accompanying plan	
		(29/481 2019)
428	Horns rev 3	
93 (INT 1044)	Tilføj medfølgende udsnit	55°40,00'N 007°37,91'E
	Insert accompanying block	
		(GST, 23. juli 2019)
429	Knähaken N	
131 (INT 1331)	Tilføj medfølgende udsnit	59°59,97'N 12°42,40'E
	Insert accompanying block	
		(Ufs, 14115/764 2019)
430	Knähaken N	
131 (INT 1331)	Tilføj medfølgende udsnit	56°00,15'N 012°42,35'E
Plan A	Insert accompanying block	
		(Ufs, 14115/764 2019)
431	Smålandsfarvandet W-lige del	
160	Tilføj medfølgende note	55°18,17'N 011°22,06'E
	Insert accompanying note	
		(GST, 23. juli 2019)
432	Rønne havn	
189 (INT 1336)	Tilføj medfølgende udsnit	55°05,00'N 14°40,00'E
	Insert accompanying block	
		(29/475 2019)
433	Rønne havn	
189 (INT 1336)	Erstat plan med medfølgende plan	
Plan B	Replace plan by accompanying plan	
		(29/475 2019)
434	Ammaqunnguit (Teltørne) S	
1330	Ret / Amend	63°38,25'N 51°34,65'W
		Qasertorsuaq
	til / to	Qaqortorsuaq
		(GST, 23. juli 2019)

435	Kangerluarsorutsimut Pulammagiaa		
1330	Tilføj på 1) og 2) / <i>Insert in 1) og 2)</i>	63°	1) 63°40,00'N 52°05,65'W 2) 63°40,00'N 51°17,75'W

(GST, 23. juli 2019)

HAVNEOPLYSNINGER***www.danskehavnelods.dk***

Hanstholm Havn

Plan er opdateret.

*(29/481 2019)***Oddesundbroen**

Anmærkning er udtaget

*(29/477 2019)***Kronprins Frederiksbro**

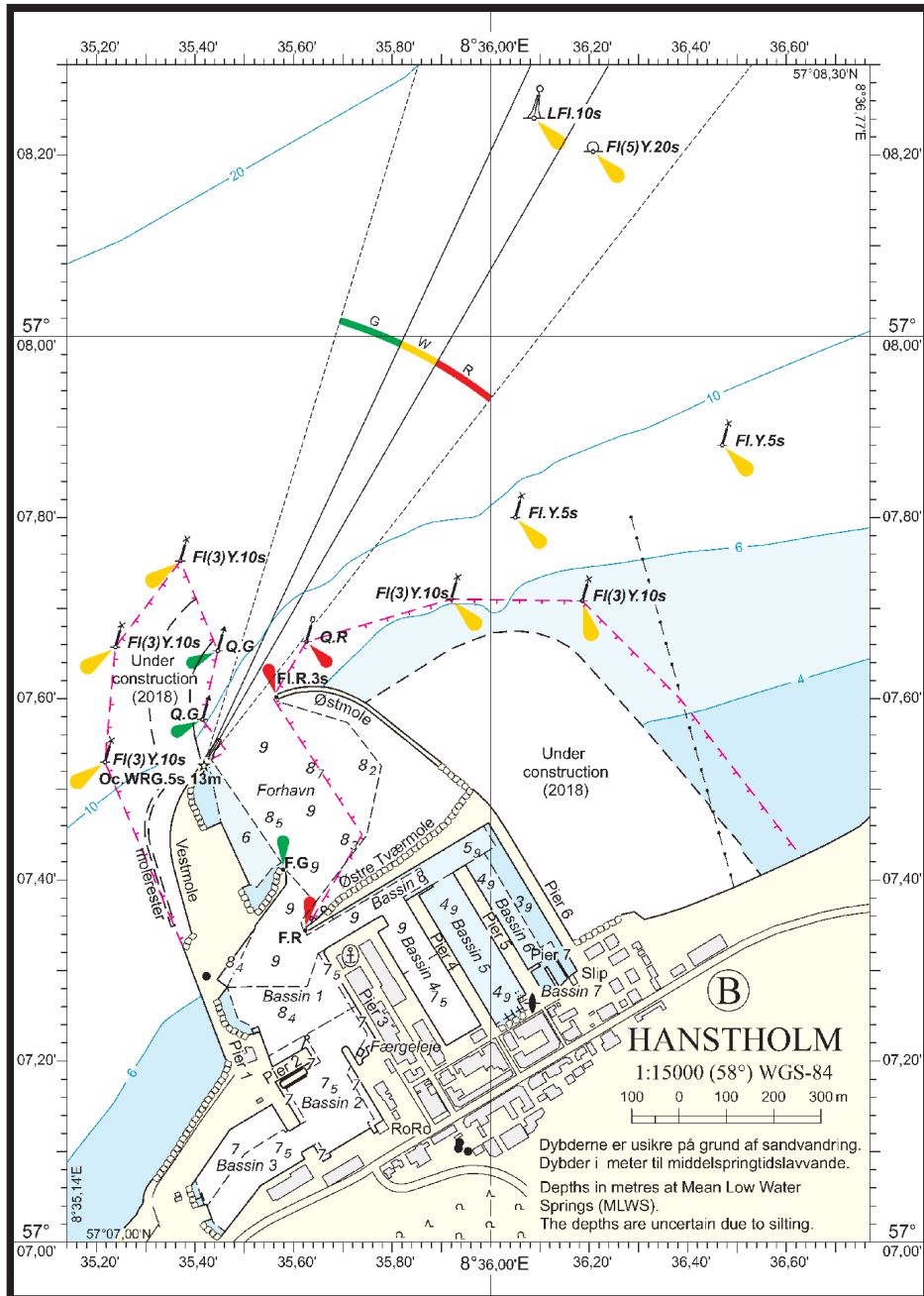
Anmærkning er udtaget

*(30/497 2019)***Rønne Havn**

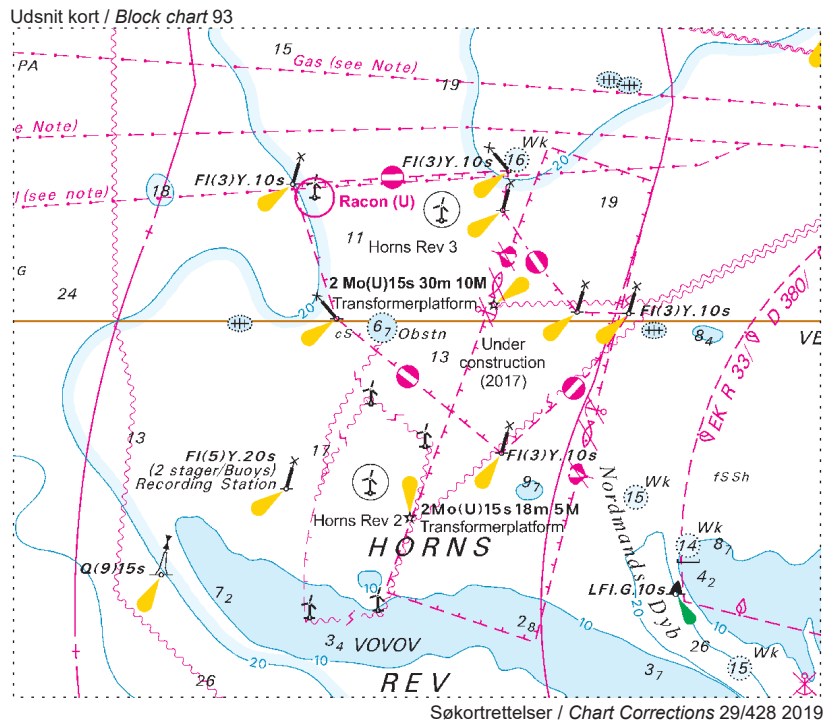
Plan er opdateret.

(29/475 2019)

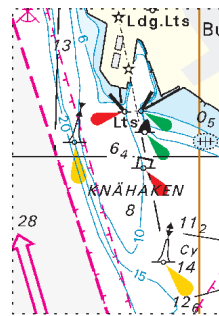
Udsnit kort / Block chart 92 Plan B



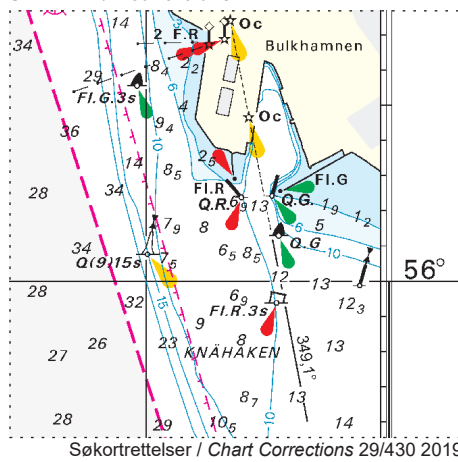
Søkortrettelser / Chart Corrections 29/426 2019



Udsnit kort / Block chart 131



Udsnit kort / Block chart 131 Plan A



Udsnit kort / Block chart 160

NATURRESERVATER

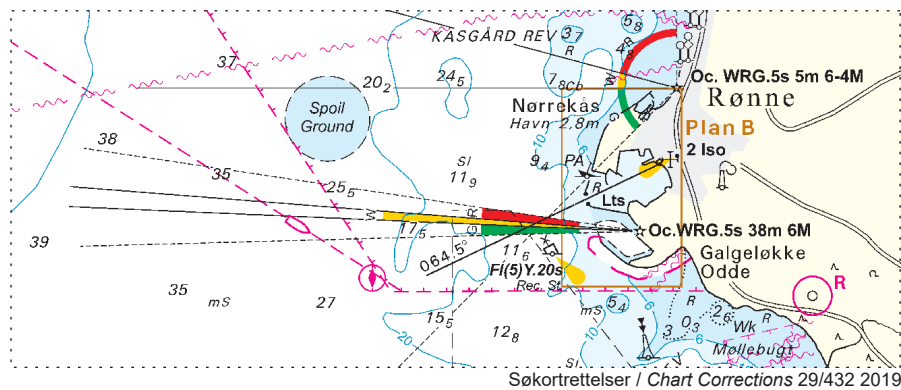
Natur- og vildtreservater vist i dette søkort er omfattet af restriktioner og forbud. For yderligere oplysninger, se "Den danske lods – Generelle oplysninger"

NATURE RESERVES

Nature Reserves shown on this chart is affected by restrictions and prohibitions.

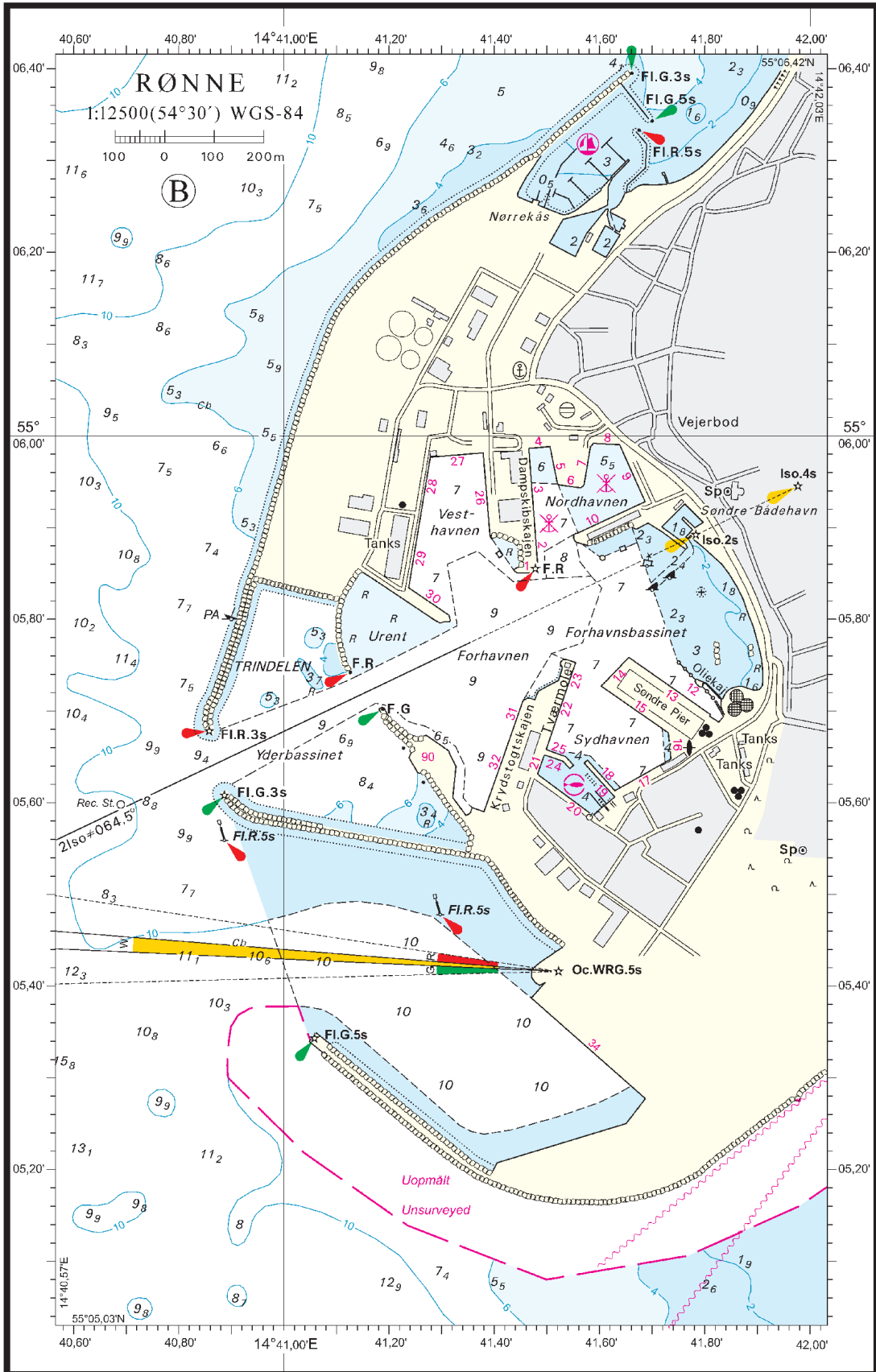
Søkortrettelser / Chart Corrections 29/431 2019

Udsnit kort / Block chart 189



Søkortrettelser / Chart Corrections 29/432 2019

Udsnit kort / Block chart 189 Plan B



Søkortrettelser / Chart Corrections 29/433 2019