



# SØKORTRETTELSE

## DANISH CHART CORRECTIONS

20  
2019

Rettelse nr. / Correction no. 214 - 225

Kort / Chart	Rettelse nr. / Correction no.	Kort / Chart	Rettelse nr. / Correction no.
80 (INT 1011)	214	131 (INT 1331)	221
81	215	132 (INT 1332)	222
82	216	198	223, 224
92 (INT 1300)	217, 218	1103	225
104	219, 220		

### Søkortrettelser / Danish Chart Corrections

på / via  
[www.gst.dk](http://www.gst.dk)

Søkortrettelser indeholder de officielle rettelser til danske, grønlandske og færøske søkort.  
Oplysningerne i parentes efter rettelserne refererer til EFS (nr./løbenr. år) eller anden kilde.  
*Chart Corrections contains the official corrections to Danish, Greenland and Faroese charts.  
The figures in brackets after the corrections refer to EFS (no./serial no. year) or other source.*

#### Ophavsret

Geodatastyrelsen har ophavsret til sine søkort, havneplaner og nautiske publikationer. Geodatastyrelsens ophavsret omfatter også enhver rettelse af dette materiale som angivet i nærværende publikation.  
Ophavsretten omfatter enhver hel eller delvis gengivelse af materialet, herunder ved kopiering og tilgængeliggørelse i oprindelig eller ændret form.  
Rettelserne i nærværende publikation må benyttes af den enkelte sejler/navigatør med henblik på opdatering/rettelse af vedkommendes retmæssige eksemplarer af søkort, havneplaner og nautiske publikationer fra Geodatastyrelsen.  
Al øvrig benyttelse af rettelserne i nærværende publikation kræver en forudgående skriftlig tilladelse fra Geodatastyrelsen. Anmodning herom sendes til [gst@gst.dk](mailto:gst@gst.dk).

#### Copyright

All nautical charts, harbour charts and nautical publications published by the Danish Geodata Agency are protected by copyright. The Danish Geodata Agency's copyright includes any and all corrections to these charts and publications, including the contents of this publication.  
The distribution of any partial or complete copy of the above-named charts, publications and corrections, whether by copying or by release of their contents in original or revised form, is prohibited.  
The corrections in this publication are permitted for use by individual mariners or navigators in updating or correcting their legal copies of nautical charts, harbour charts and nautical publications published by the Danish Geodata Agency.  
Any other use of the contents of this publication requires entry into a written contract with the Danish Geodata Agency. Requests for such contract entry can be sent to [gst@gst.dk](mailto:gst@gst.dk).

<b>Rettelse nr. / Correction no.</b>	<b>Kort / Chart</b>			
<b>214</b> 80 (INT 1011)	<b>Hestur</b> Ret fra / Amend from	Fl.3s 75m 7M	61°55,947'N 006°52,108'W	
	til / to	Fl.3s 55m 7M		(20/331 2019)
<b>215</b> 81	<b>Hestur</b> Ret fra / Amend from	Fl.3s 75m 7M	61°55,947'N 006°52,108'W	
	til / to	Fl.3s 55m 7M		(20/331 2019)
<b>216</b> 82	<b>Hestur</b> Ret fra / Amend from	Fl.3s 75m 7M	61°55,947'N 006°52,108'W	
	til / to	Fl.3s 55m 7M		(20/331 2019)
<b>217</b> 92 (INT 1300)	<b>Jammerbugt N</b> Ref.: Søkortrettelser / Chart Corrections 18/199 2019 Ret dybde / Amend depth	23 <sub>2</sub>	57°42,171'N 009°19,403'E	
	til / to	23		(18/279 2019)
<b>218</b> 92 (INT 1300)	<b>Jammerbugt N</b> Tilføj dybde / Insert dybde	25	57°42,363'N 009°21,562'E	
				(20/333 2019)
<b>219</b> 104	<b>Hjelm Bugt N</b> Tilføj medfølgende udsnit Insert accompanying block		54°54,23'N 012°28,98'E	
				(GST, 8. maj 2019)
<b>220</b> 104	<b>Hjelm Bugt</b> Tilføj på 1) - 3) / Insert in 1) - 3)	++	1) 54°50,573'N 012°20,212'E 2) 54°50,386'N 012°19,959'E 3) 54°50,152'N 012°21,626'E	
				(GST, 8. maj 2019)
<b>221</b> 131 (INT 1331)	<b>Hornbæk Bugt</b> Tilføj / Insert	 Rec. St.	56°05,748'N 012°27,976'E	
				(20/316 2019)
<b>222</b> 132 (INT 1332)	<b>Sundet, S-lige del</b> Erstat note med medfølgende note Replace note with accompanying note			
				(755/14034 2019)

---

<b>223</b> 198	<b>Hjelm Bugt NE</b> Tilføj medfølgende udsnit <i>Insert accompanying block</i>		54°56,04'N 012°26,37'E  (GST, 8. maj 2019)
<b>224</b> 198	<b>Bjelkes Bugt</b> Tilføj medfølgende udsnit <i>Insert accompanying block</i>		54°55,19'N 012°30,86'E  (GST, 8. maj 2019)
<b>225</b> 1103	<b>Prins Chr. Sund - Frederiksdal</b> Ret i kortramme / <i>Amend in chart frame</i>  til / to	(974,6 x 672,4 mm)  (970,3 x 669,0 mm)	59°35,1'N 042°46,5'W  (GST, 22. maj 2019)

---

---

**HAVNEOPLYSNINGER*****www.danskehavnelods.dk*****Allinge Havn**

Anmærkning er tilføjet.

*(20/325 2019)***Nivå Havn**

Anmærkning er udtaget.

*(20/321 2019)***Hundige Lystbådehavn**Havnens navn er ændret til **Greve Marina**

Afsnittene Havnen og Havnekontor er opdateret.

Plan er opdateret.

*(Greve Marina, 23. august 2017)***Næstved Havn**

Anmærkning er udtaget.

*(20/315 2019)***Karrebæksminde Havn**

Anmærkning er udtaget.

*(20/315 2019)***Skibsværft Toft**Havnens navn er ændret til **Marina Toft**

Afsnittene Havnen, Ressourcer og Havnekontor er opdateret. Plan er opdateret.

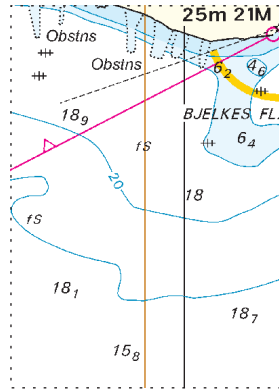
*(GST, 21. maj 2019)*

---

**UDGIVELSER / PUBLICATIONS**
**Nye udgaver udkommer / New editions to be published**

<b>Kort / Chart</b>	<b>Titel og bemærkninger / Title and remarks</b>	<b>Skala / Scale</b>	<b>Udgave Edition</b>
<b>196</b>	<b>Østersøen, Femern Belt</b> Ⓐ Rødbyhavn	1:75 000 1:12 500	11 2019
	Kortet forventes udgivet medio juli 2019. Med udgivelsen vil tidligere udgave af kortet blive annulleret. <i>The chart is scheduled for publication in the middle of July 2019. On publication the former edition of the chart will be cancelled.</i>		
<b>197</b>	<b>Østersøen, Gedser Rev og Kadetrenden</b> Ⓐ Indsejlingen til Geder Ⓑ Gedser	1:75 000 1:25 000 1:8 000	7 2019
	Kortet forventes udgivet medio juli 2019. Med udgivelsen vil tidligere udgave af kortet blive annulleret. <i>The chart is scheduled for publication in the middle of July 2019. On publication the former edition of the chart will be cancelled.</i>		

Udsnit kort / Block chart 104



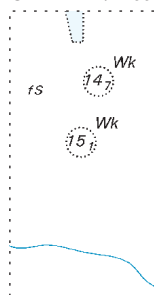
Søkortrettelser / Chart Corrections 20/219 2019

Udsnit kort / Block chart 132

FALSTERBOKANALEN ÅBNINGSTIDER / OPENING HOURS
<b>ÅBNINGSTIDER</b> For aktuelle åbningstider se <a href="http://www.sjofartsverket.se">www.sjofartsverket.se</a> <b>YDERLIGERE INFORMATION</b> VHF: kanal 11 kald Falsterbokanalen. Om muligt holdes lyttevagt på kanal 11 under hele kanalpassagen. Trafik-, bro- og slusesignaler: Se svensk kort 921.
<b>OPENING HOURS</b> For opening hours visit <a href="http://www.sjofartsverket.se">www.sjofartsverket.se</a> <b>FURTHER INFORMATION</b> VHF: channel 11 call Falsterbokanalen. VHF: channel 11 should, if possible be watched during passage. Traffic, bridge and lock gate signals: See Swedish chart 921.

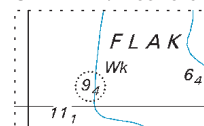
Søkortrettelser / Chart Corrections 20/222 2019

Udsnit kort / Block chart 198



Søkortrettelser / Chart Corrections 20/223 2019

Udsnit kort / Block chart 198



Søkortrettelser / Chart Corrections 20/224 2019