



SØKORTRETTELSE

DANISH CHART CORRECTIONS

18
2019

Rettelse nr. / Correction no.

199 - 209

Kort / Chart	Rettelse nr. / Correction no.	Kort / Chart	Rettelse nr. / Correction no.
92 (INT 1300)	199, 200	188	206
93 (INT 1044)	201	198	207
158 (INT 1376)	202	1530	208
161	203, 204	1550	209
162	205		

Søkortrettelser / Danish Chart Corrections

på / via
www.gst.dk

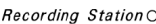

Søkortrettelser indeholder de officielle rettelser til danske, grønlandske og færøske søkort.
Oplysningerne i parentes efter rettelserne refererer til EFS (nr./løbenr. år) eller anden kilde.
*Chart Corrections contains the official corrections to Danish, Greenland and Faroese charts.
The figures in brackets after the corrections refer to EFS (no./serial no. year) or other source.*

Ophavsret

Geodatastyrelsen har ophavsret til sine søkort, havneplaner og nautiske publikationer. Geodatastyrelsens ophavsret omfatter også enhver rettelse af dette materiale som angivet i nærværende publikation.
Ophavsretten omfatter enhver hel eller delvis gengivelse af materialet, herunder ved kopiering og tilgængeliggørelse i oprindelig eller ændret form.
Rettelserne i nærværende publikation må benyttes af den enkelte sejler/navigatør med henblik på opdatering/rettelse af vedkommendes retmæssige eksemplarer af søkort, havneplaner og nautiske publikationer fra Geodatastyrelsen.
Al øvrig benyttelse af rettelserne i nærværende publikation kræver en forudgående skriftlig tilladelse fra Geodatastyrelsen. Anmodning herom sendes til gst@gst.dk.

Copyright

All nautical charts, harbour charts and nautical publications published by the Danish Geodata Agency are protected by copyright. The Danish Geodata Agency's copyright includes any and all corrections to these charts and publications, including the contents of this publication.
The distribution of any partial or complete copy of the above-named charts, publications and corrections, whether by copying or by release of their contents in original or revised form, is prohibited.
The corrections in this publication are permitted for use by individual mariners or navigators in updating or correcting their legal copies of nautical charts, harbour charts and nautical publications published by the Danish Geodata Agency.
Any other use of the contents of this publication requires entry into a written contract with the Danish Geodata Agency. Requests for such contract entry can be sent to gst@gst.dk.

Rettelse nr. / Correction no.	Kort / Chart			
199 92 (INT 1300)	Jammerbugt N Tilføj dybde / <i>Insert depth</i>	23 ₂	57°42,171'N 009°19,403'E	(18/279 2019)
200 92 (INT 1300) Plan B	Hanstholm Havn Erstat plan med medfølgende plan <i>Replace plan by accompanying plan</i>			(17/259 og 260 2019)
201 93 (INT 1044) Plan A	Hanstholm Havn Erstat plan med medfølgende plan <i>Replace plan by accompanying plan</i>			(17/259 og 260 2019)
202 158 (INT 1376)	Snævringen S Ref.: Søkortrettelser / <i>Chart Corrections</i> 46/512 2018 Udtag på 1) / <i>Delete in 1)</i> Udtag på 2) / <i>Delete in 2)</i>	 	1) 55°28,133'N 009°41,164'E 2) 55°28,188'N 009°41,202'E	(18/270 2019)
203 161	Masnedø Tilføj medfølgende udsnit <i>Insert accompanying block</i>		54°59,86'N 011°52,88'E	(18/276 2019)
204 161 Plan A	Vordingborg Havne Erstat plan med medfølgende plan <i>Replace plan by accompanying plan</i>			(18/276 2019)
205 162	Hestehoved dyb Udtag dybde / <i>Delete depth</i> Tilføj dybde / <i>Insert depth</i>	8 ₈ 8 ₂	54°49,925'N 012°13,468'E	(18/277 2019)
206 188	Hanöbukten E Tilføj / <i>Insert</i>	#	55°45,81'N 016°07,38'E	(Ufs 18/13937 2019)
207 198	Hestehoved dyb E Udtag dybde / <i>Delete depth</i> Tilføj dybde / <i>Insert depth</i>	8 ₈ 8 ₂	54°49,925'N 012°13,468'E	(18/277 2019)
208 1530	Egedesminde Tilføj stednavn / <i>Insert placename</i>	Tipitooq Kangilleq	68°43,1'N 052°50,0'W	(GST, 6. maj 2019)

209

1550

Tipitôq S

Tilføj medfølgende udsnit

Insert accompanying block

68°42,77'N 052°51,24'W

(Royal Arctic Line, 26. marts 2019)

HAVNEOPLYSNINGER

www.danskehavnelods.dk

Asnæsværkets Havn

Anmærkning er udtaget. Plan er opdateret.

(GST, 8. maj 2019)

Kalundborg Havn

Anmærkning er udtaget.

(GST, 8. maj 2019)

Equinor Oliepier

Anmærkning udtaget.

(GST, 8. maj 2019)

Oddesundbroen

Anmærkning er opdateret.

(18/269 2019)

Flakfort

Anmærkning er udtaget.

(18/264 2019)

Rødbyhavn

Anmærkning er tilføjet.

(18/268 2019)

Gisseløre Lystbådehavn

Anmærkning opdateret.

(GST, 8. maj 2019)

Strandby Havn

Anmærkning er udtaget.

(18/263 2019)

Grenaa Havn

Anmærkning er udtaget.

(18/273 2019)

Sæby Havn

Anmærkning er udtaget.

(18/274 2019)

Hanstholm Havn

Planer er opdateret.

(17/259 og 260 2019)

Vordingborg Havne

Anmærkning er opdateret. Plan er opdateret.

(18/276 og 278 2019)

Kalundborg Asnæs Havn

Ny havn er tilføjet.

(Kalundborg Havn, 6. maj og GST, 8. maj 2019)

www.gronlandskehavnelods.dk

Aasiaat (Egedesminde)

Plan er opdateret. Afsnittene Befolkning, Havnen, Stedbeskrivelse og Havnekontor er opdateret.

(Royal Arctic Line, 26. marts 2019)

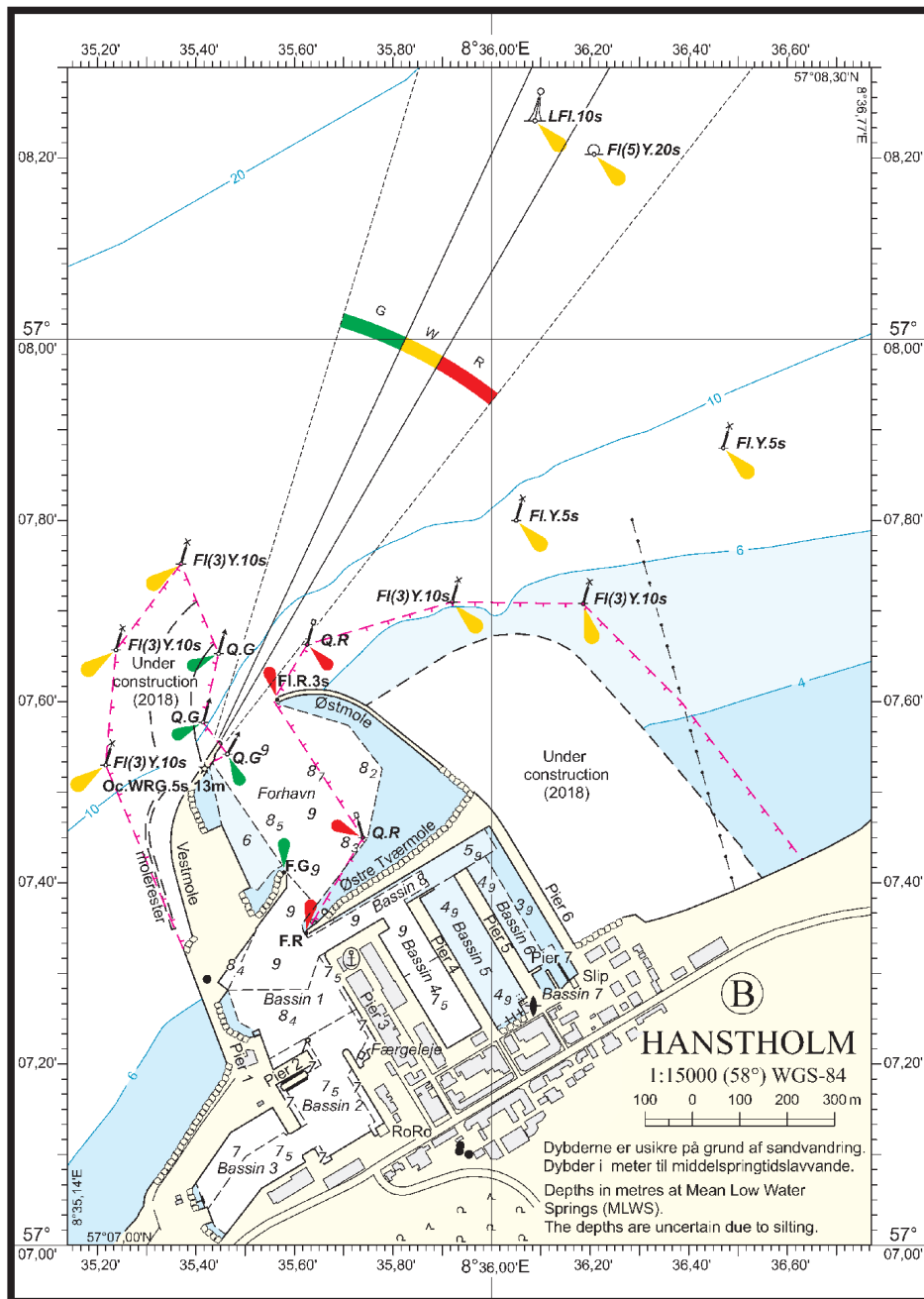
UDGIVELSER / PUBLICATIONS**Ny udgave udkommet / New edition published**

Kort / Chart	Titel og bemærkninger / Title and remarks	Skala / Scale	Udgave Edition
145 (INT 1371)	Storebælt, Kalundborg Fjord Ⓐ Kalundborg	1:25 000 1:12 500	13 2019

Tidligere udgave af kortet er annulleret. Den nye udgave indeholder den nye Kalundborg Asnæs Havn samt dertilhørende bassiner med ny opmåling. Desuden er generel opdatering foretaget.

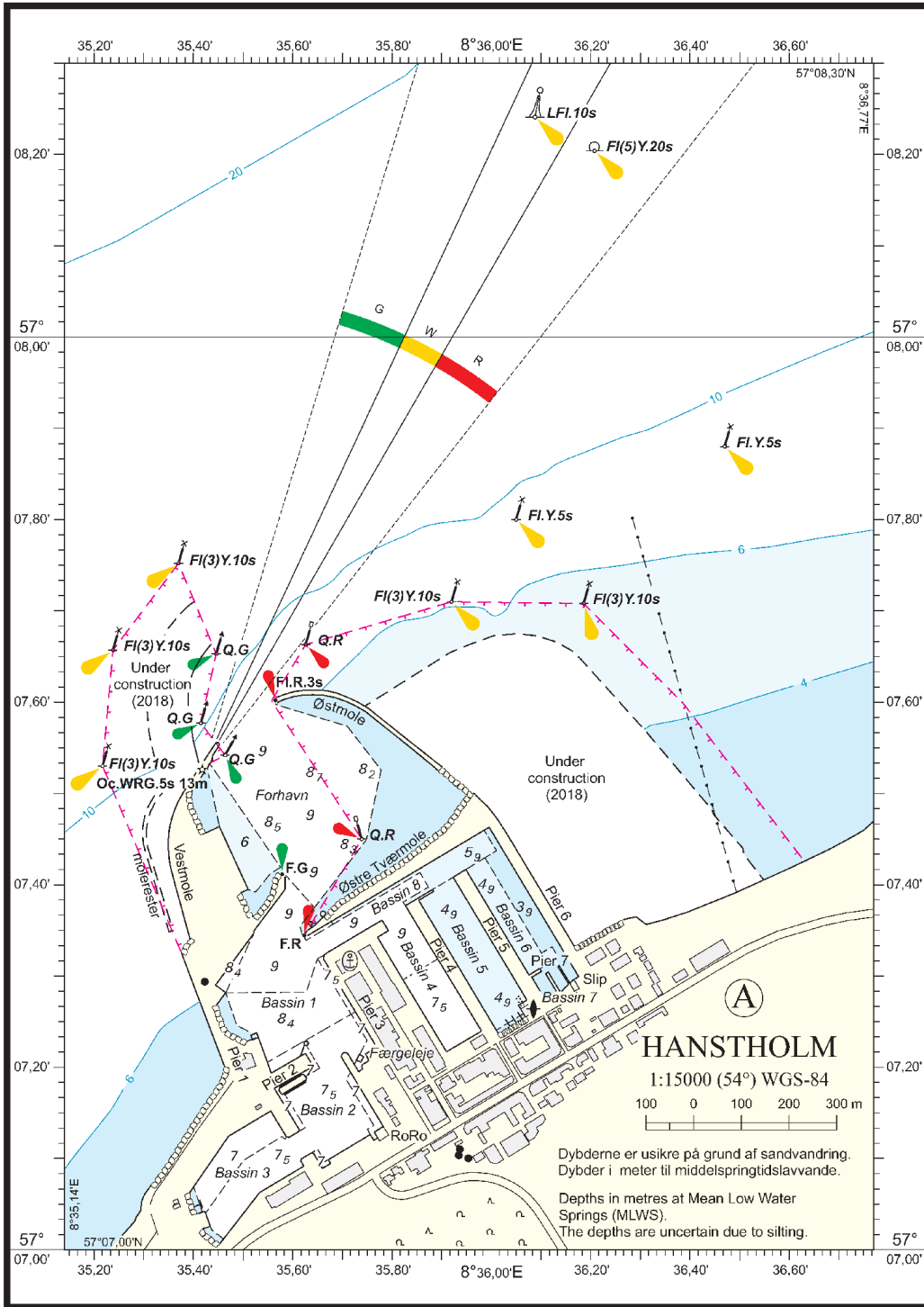
The former edition of the chart is cancelled. The new edition includes the new Kalundborg Asnæs Harbour, including basin with new survey, and general updating throughout.

Udsnit kort / Block chart 92 Plan B



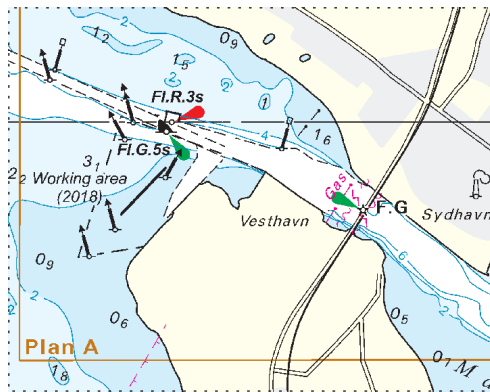
Søkortrettelser / Chart Corrections 18/200 2019

Udsnit kort / Block chart 93 Plan A



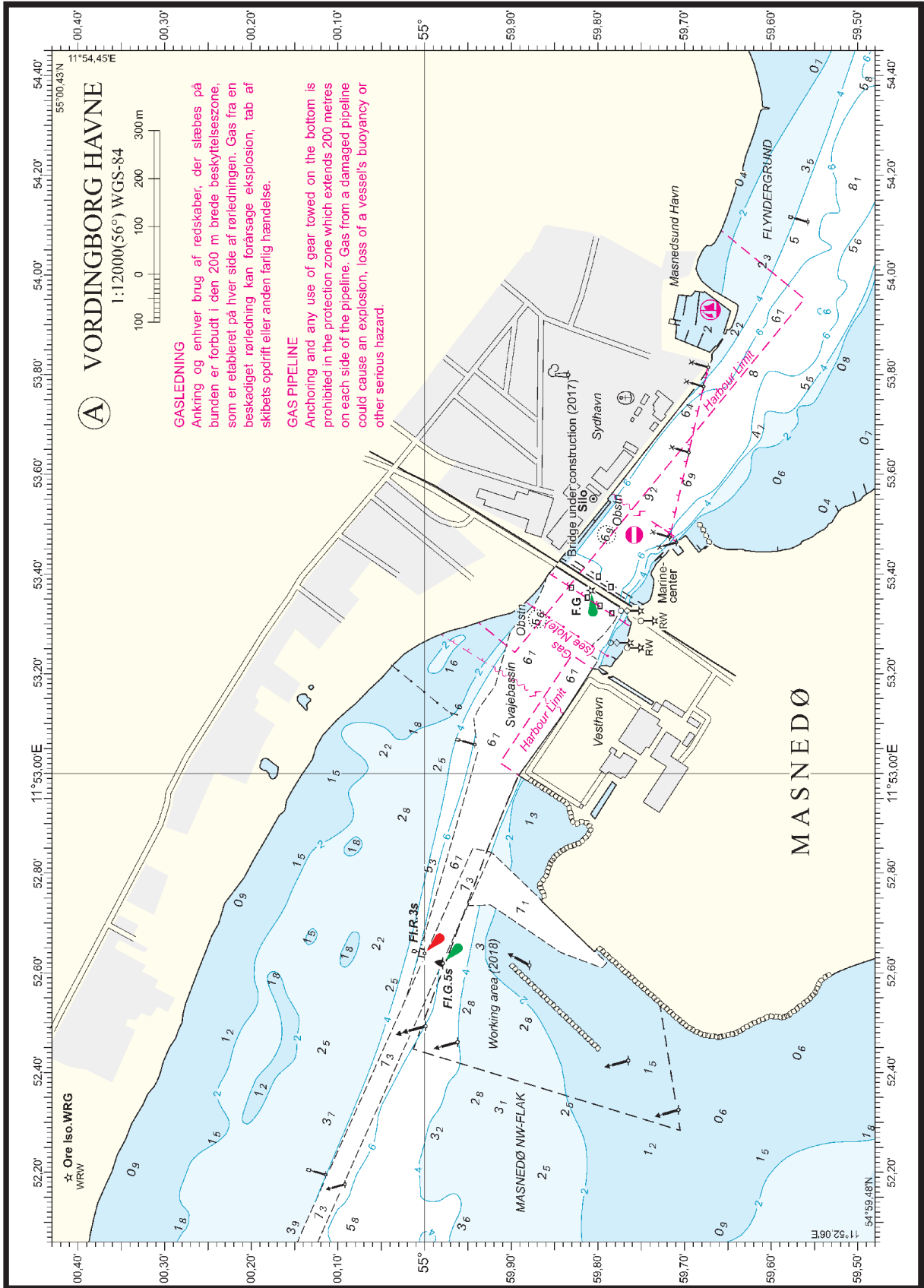
Søkortrettelser / Chart Corrections 18/201 2019

Udsnit kort / Block chart 161



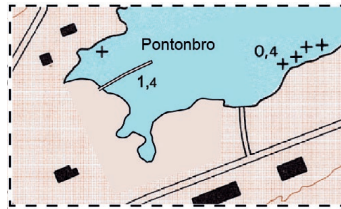
Søkortrettelser / Chart Corrections 18/203 2019

Udsnit kort / Block chart 161 Plan A



Søkortrettelser / Chart Corrections 18/204 2019

Udsnit kort / Block chart 1550



Søkortrettelser / Chart Corrections 18/209 2019