



# SØKORTRETTELSE

## DANISH CHART CORRECTIONS

17  
2019

Rettelse nr. / Correction no.

192 - 198

Kort / Chart	Rettelse nr. / Correction no.	Kort / Chart	Rettelse nr. / Correction no.
94 (INT 1411)	192	162	196
105 (INT 1450)	193	188	197
134 (INT 1334)	194, 195	189 (INT 1336)	198

### Søkortrettelser / Danish Chart Corrections

på / via  
[www.gst.dk](http://www.gst.dk)

Søkortrettelser indeholder de officielle rettelser til danske, grønlandske og færøske søkort.  
Oplysningerne i parentes efter rettelserne refererer til EFS (nr./løbenr. år) eller anden kilde.  
*Chart Corrections contains the official corrections to Danish, Greenland and Faroese charts.  
The figures in brackets after the corrections refer to EFS (no./serial no. year) or other source.*

#### Ophavsret







Geodatastyrelsen har ophavsret til sine søkort, havneplaner og nautiske publikationer. Geodatastyrelsens ophavsret omfatter også enhver rettelse af dette materiale som angivet i nærværende publikation.  
Ophavsretten omfatter enhver hel eller delvis gengivelse af materialet, herunder ved kopiering og tilgængeliggørelse i oprindelig eller ændret form.  
Rettelserne i nærværende publikation må benyttes af den enkelte sejler/navigatør med henblik på opdatering/rettelse af vedkommendes retmæssige eksemplarer af søkort, havneplaner og nautiske publikationer fra Geodatastyrelsen.  
Al øvrig benyttelse af rettelserne i nærværende publikation kræver en forudgående skriftlig tilladelse fra Geodatastyrelsen. Anmodning herom sendes til [gst@gst.dk](mailto:gst@gst.dk).

#### Copyright

All nautical charts, harbour charts and nautical publications published by the Danish Geodata Agency are protected by copyright. The Danish Geodata Agency's copyright includes any and all corrections to these charts and publications, including the contents of this publication.  
The distribution of any partial or complete copy of the above-named charts, publications and corrections, whether by copying or by release of their contents in original or revised form, is prohibited.  
The corrections in this publication are permitted for use by individual mariners or navigators in updating or correcting their legal copies of nautical charts, harbour charts and nautical publications published by the Danish Geodata Agency.  
Any other use of the contents of this publication requires entry into a written contract with the Danish Geodata Agency. Requests for such contract entry can be sent to [gst@gst.dk](mailto:gst@gst.dk).

**Rettelse nr. /**  
**Correction no.**

Kort / Chart

<b>192</b> 94 (INT 1411)	<b>Knudedyb</b> Ret fra / Amend from		55°18,911'N 008°20,092'E
	til / to	 (1.5.-15.11.)	(15-16/227 2019)
<b>193</b> 105 (INT 1450)	<b>Attrup Havn</b> Tilføj / Insert	Lts (1.4.-15.10.)	57°02,150'N 009°27,100'E (17/250 2019)
<b>194</b> 134 (INT 1334)	<b>Langebros NE</b> Udtag mellem 1) og 2) <i>Delete between 1) and 2)</i>	-----	1) 55°40,285'N 012°34,737'E 2) 55°40,246'N 012°34,867'E
	Tilføj mellem 1) og 2) <i>Insert between 1) and 2)</i>	_____	(17/256 2019)
<b>195</b> 134 (INT 1334) Plan C	<b>Langebros NE</b> Erstat plan med medfølgende plan <i>Replace plan by accompanying plan</i>		(17/256 2019)
<b>196</b> 162	<b>Bredemads Hage SW</b> Ret fra / Amend from		54°54,613'N 012°00,811'E
	til / to		(17/238 2019)
<b>197</b> 188	<b>Kåsegrund</b> Tilføj / Insert		55°12,4'N 014°41,8'E (17/246 2019)
<b>198</b> 189 (INT 1336)	<b>Kåsegrund S</b> Tilføj / Insert		55°12,4'N 014°41,8'E (17/246 2019)

**HAVNEOPLYSNINGER*****www.danskehavnelods.dk*****Asnæsværkets Havn**

Anmærkning er opdateret. Afsnittet Fyr er opdateret.  
(GST, 1. maj 2019)

**Attrup Havn**

Plan er opdateret. Afsnittet Besejling er opdateret.  
(17/250 2019)

**Equinor Oliepier**

Anmærkning er opdateret. Afsnittet Fyr er opdateret.  
(GST, 1. maj 2019)

**Gisseløre Lystbådehavn**

Anmærkning er opdateret.  
(GST, 1. maj 2019)

**Hirtshals Havn**

Anmærkning er udtaget.  
(17/245 2019)

**Kalundborg Havn**

Anmærkning er opdateret. Afsnittet Fyr er opdateret.  
(GST, 1. maj 2019)

**Københavns Havn**

Anmærkning er udtaget.  
(17/256 2019)

**Køge Havn**

Anmærkning er udtaget.  
(17/247 2019)

**Langebro**

Plan er opdateret.  
(17/256 2019)

**Lille Langebro**

Plan er opdateret. Anmærkning er opdateret. Afsnittet Gennemsejlingshøjde, Brolystabel og Kommunikation er tilføjet.  
(17/256 2019)

**Livø Havn**

Anmærkning er opdateret.  
(17/254 2019)

**Nyborg Marina**

Afsnittet Havnekontor er opdateret.  
(Nyborg Marina, 30. april 2019)

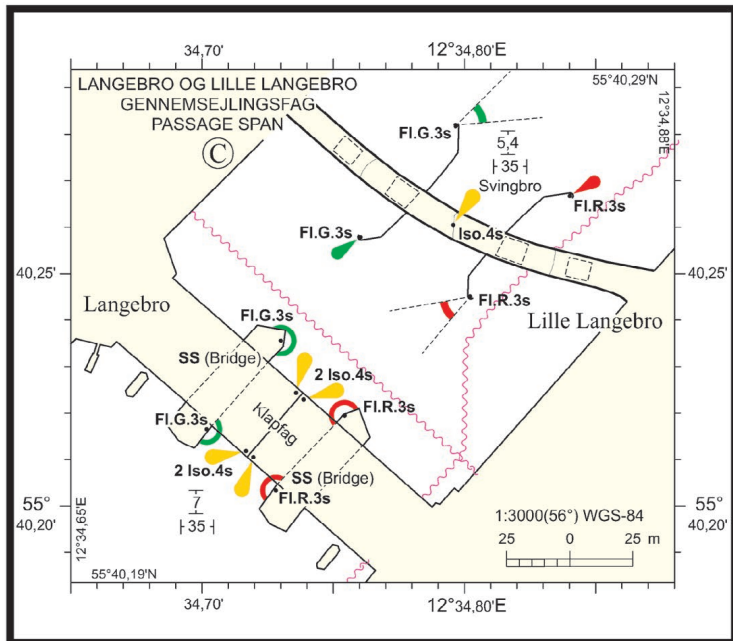
**Søby Havn**

Plan er opdateret.  
(GST, 2. maj 2019)

**Ærøskøbing Havn**

Anmærkning er opdateret.  
(17/255 2019)

Udsnit kort / Block chart 134 Plan C



Søkortrettelser / Chart Corrections 17/195 2019