



# SØKORTRETTELSE

## DANISH CHART CORRECTIONS

14  
2019

Rettelse nr. / Correction no. 174 - 179

Kort / Chart	Rettelse nr. / Correction no.	Kort / Chart	Rettelse nr. / Correction no.
104	174, 175	188	178
108 (INT 1448)	176, 177	198	179

### Søkortrettelser / Danish Chart Corrections

på / via  
[www.gst.dk](http://www.gst.dk)

Søkortrettelser indeholder de officielle rettelser til danske, grønlandske og færøske søkort.  
Oplysningerne i parentes efter rettelserne refererer til EFS (nr./løbenr. år) eller anden kilde.  
*Chart Corrections contains the official corrections to Danish, Greenland and Faroese charts.  
The figures in brackets after the corrections refer to EFS (no./serial no. year) or other source.*

#### Ophavsret



Geodatastyrelsen har ophavsret til sine søkort, havneplaner og nautiske publikationer. Geodatastyrelsens ophavsret omfatter også enhver rettelse af dette materiale som angivet i nærværende publikation.  
Ophavsretten omfatter enhver hel eller delvis gengivelse af materialet, herunder ved kopiering og tilgængeliggørelse i oprindelig eller ændret form.  
Rettelserne i nærværende publikation må benyttes af den enkelte sejler/navigatør med henblik på opdatering/rettelse af vedkommendes retmæssige eksemplarer af søkort, havneplaner og nautiske publikationer fra Geodatastyrelsen.  
Al øvrig benyttelse af rettelserne i nærværende publikation kræver en forudgående skriftlig tilladelse fra Geodatastyrelsen. Anmodning herom sendes til [gst@gst.dk](mailto:gst@gst.dk).

#### Copyright

All nautical charts, harbour charts and nautical publications published by the Danish Geodata Agency are protected by copyright. The Danish Geodata Agency's copyright includes any and all corrections to these charts and publications, including the contents of this publication.  
The distribution of any partial or complete copy of the above-named charts, publications and corrections, whether by copying or by release of their contents in original or revised form, is prohibited.  
The corrections in this publication are permitted for use by individual mariners or navigators in updating or correcting their legal copies of nautical charts, harbour charts and nautical publications published by the Danish Geodata Agency.  
Any other use of the contents of this publication requires entry into a written contract with the Danish Geodata Agency. Requests for such contract entry can be sent to [gst@gst.dk](mailto:gst@gst.dk).

**Rettelse nr. /**  
**Correction no.**

Kort / Chart

<b>174</b> 104	<b>Dragør SE</b> Ref.: Søkortrettelser / Chart Corrections 5/56 2018 Udtag / Delete	PA 	55°31,15'N 012°12,44'E  (GST, 8. april 2019)
<b>175</b> 104	<b>Køge Bugt</b> Tilføj medfølgende udsnit Insert accompanying block		55°25,41'N 012°20,38'E  (GST, 9. april 2019)
<b>176</b> 108 (INT 1448) Plan A	<b>Thyborøn Havn</b> Tilføj medfølgende udsnit Insert accompanying block		56°41,95'N 008°13,03'E  (13/206 2019)
<b>177</b> 108 (INT 1448) Plan B	<b>Thyborøn Havn</b> Tilføj medfølgende udsnit Insert accompanying block		56°41,89'N 008°13,33'E  (13/206 2019)
<b>178</b> 188	<b>Trelleborg S</b> Tilføj / Insert		55°17,981'N 013°09,372'E  (GST, 11. april 2019)
<b>179</b> 198	<b>Stevns NE</b> Tilføj medfølgende udsnit Insert accompanying block		55°21,60'N 012°28,00'E  (GST, 9. april 2019)

## HAVNEOPLYSNINGER

*www.danskehavnelods.dk*

### **Bogense Havn og Marina**

Anmærkning er tilføjet.

(14/213 2019)

### **Skagen Havn**

Anmærkning er udtaget.

(14/209 2019)

### **Grenaa Havn**

Anmærkning er tilføjet.

(14/211 2019)

### **Thyborøn-Harboøre Lystbådehavn**

Anmærkning er udtaget. Planer er tilføjet.

(GST, 11. april 2019)

### **Kong Christian X's Bro**

Anmærkning er udtaget.

(14/210 2019)

### **Thyborøn Havn**

Anmærkning er udtaget. Planer er opdateret.

(13/206 2019)

### **Køge Havn**

Afsnittene Havnen, Største skibe, Besejling, Ledninger, Lods, Bugsering, Ressourcer og Havnekontor er opdateret. Afsnittet Afmærkning er tilføjet. Afsnittene Båker og Ankerplads er udtaget. Plan er opdateret.

(Køge Havn, 3. april, 14/216 og 15-16/224 2019)

### **Thyborøn Lystbådehavn (Nordre Inderhavn)**

Anmærkning er udtaget. Planer er opdateret.

(13/206 2019)

*www.gronlandskehavnelods.dk*

### **Narsaq**

Afsnittene Befolkning og Vandstand er opdateret.

(Royal Arctic Line, 8. april 2019)

### **Nuuk (Godthåb)**

Havnens navn ændres til **Nuuk (Sikuki Nuuk Harbour)**

Afsnittet stedbeskrivelse er opdateret.

(GST, 9. april 2019)

---

## SEJLADSANVISNINGER

### ***Den danske Lods – Generelle oplysninger, 3.udgave, 2013***

Den danske Lods – Generelle oplysninger, er tilgængelig på internettet og kan hentes gratis på [www.gst.dk](http://www.gst.dk).

Side 69, Afsnit 6.3 efter linje 10, tilføj ny linje med følgende tekst "For yderligere information om de specifikke restriktioner i disse områder. Se Naturstyrelsens webside ([www.mst.dk](http://www.mst.dk))."

(GST, 11. april 2019)

### ***Den grønlandske Lods - Sejladsanvisninger Vestgrønland, 1. udgave, 2018***

Sejladsanvisninger for Grønlands kyst er tilgængelig på internettet, og kan hentes gratis på [www.gst.dk](http://www.gst.dk).

Side 23, Afsnit 1.2.8 ret tekst fra "kort 1132, 11, 1116, 1115 og 1100." til "kort 1132, 1151, 1161, 1116, 1115 og 1100."

(GST, 4. april 2019)

---

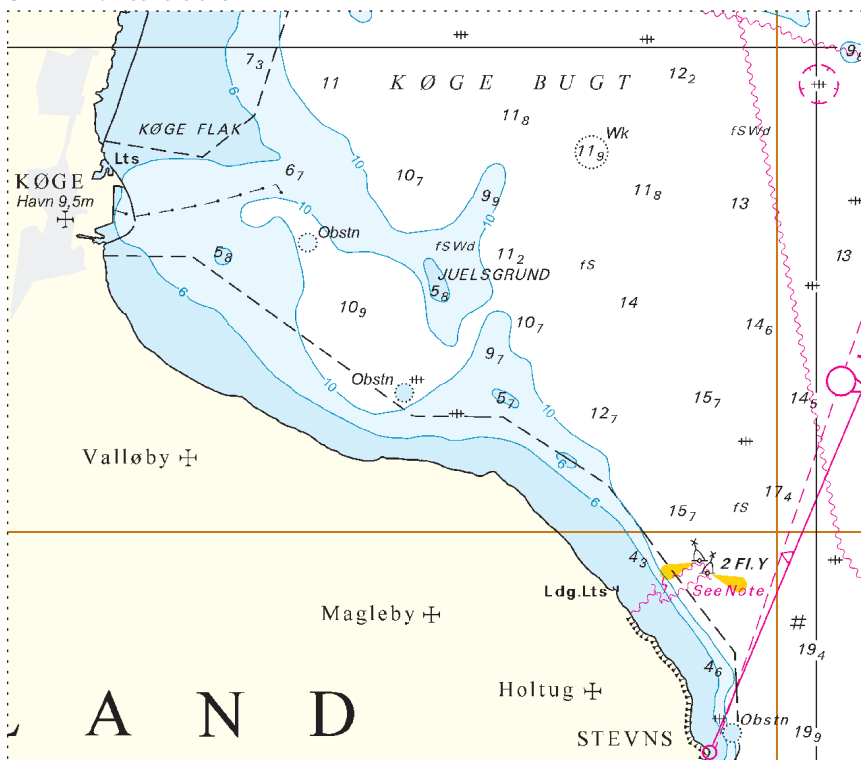
**UDGIVELSER / PUBLICATIONS**
**Ny udgave udkommet / New edition published**

Kort / Chart	Titel og bemærkninger / Title and remarks	Skala / Scale	Udgave Edition
132 (INT 1332)	<b>Sundet, S-lige del / Sundet, Southern Part</b> Ⓐ Køge Ⓑ Indsejling til Køge Ⓒ Soundrep	1:75 000 1:12 000 1:25 000	25 2019

Tidligere udgave af kortet er annulleret. Den nye udgave indeholder ny opmåling herunder 9 m dybdekurver i Køge Bugt samt ydre og indre sejlrender til Køge Havn. Desuden er generel opdatering foretaget.

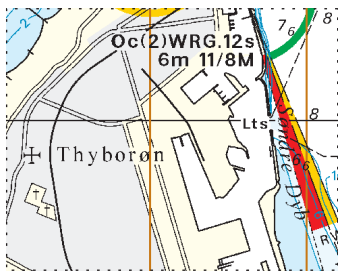
*The former edition of the chart is cancelled. The new edition includes new survey including a 9m depth contour in Køge Bugt. As well as an outer and inner channel to the Port of Køge and general updating throughout.*

Udsnit kort / Block chart 104

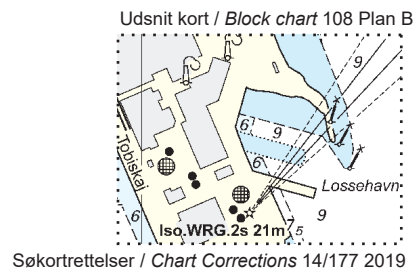


Søkortrettelser / Chart Corrections 14/175 2019

Udsnit kort / Block chart 108 Plan A



Søkortrettelser / Chart Corrections 14/176 2019



Udsnit kort / Block chart 198

