



SØKORTRETTELSE

DANISH CHART CORRECTIONS

5
2018

Rettelse nr. / Correction no.

50 - 71

Kort / Chart	Rettelse nr. / Correction no.	Kort / Chart	Rettelse nr. / Correction no.
81	50	161	60,61
83	51	188	62, 63
100	52	189 (INT 1336)	64, 65
102 (INT 1302)	53	197	66
103 (INT 1303)	54	1331	67
104	55, 56, 57	1351	68, 69
132 (INT 1332)	58	1353	70, 71
133 (INT 1333)	59		

Søkortrettelser / Danish Chart Corrections

på / via
www.gst.dk






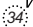

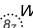
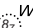

Søkortrettelser indeholder de officielle rettelser til danske, grønlandske og færøske søkort.
Oplysningerne i parentes efter rettelserne refererer til EFS (nr./løbenr. år) eller anden kilde.
*Chart Corrections contains the official corrections to Danish, Greenland and Faroese charts.
The figures in brackets after the corrections refer to EFS (no./serial no. year) or other source.*










Ophavsret

Geodatastyrelsen har ophavsret til sine søkort, havneplaner og nautiske publikationer. Geodatastyrelsens ophavsret omfatter også enhver rettelse af dette materiale som angivet i nærværende publikation.
Ophavsretten omfatter enhver hel eller delvis gengivelse af materialet, herunder ved kopiering og tilgængeliggørelse i oprindelig eller ændret form.
Rettelserne i nærværende publikation må benyttes af den enkelte sejler/navigatør med henblik på opdatering/rettelse af vedkommendes retmæssige eksemplarer af søkort, havneplaner og nautiske publikationer fra Geodatastyrelsen.
Al øvrigt benyttelse af rettelserne i nærværende publikation kræver en forudgående skriftlig tilladelse fra Geodatastyrelsen. Anmodning herom sendes til gst@gst.dk.

Copyright

All nautical charts, harbour charts and nautical publications published by the Danish Geodata Agency are protected by copyright. The Danish Geodata Agency's copyright includes any and all corrections to these charts and publications, including the contents of this publication.
The distribution of any partial or complete copy of the above-named charts, publications and corrections, whether by copying or by release of their contents in original or revised form, is prohibited.
The corrections in this publication are permitted for use by individual mariners or navigators in updating or correcting their legal copies of nautical charts, harbour charts and nautical publications published by the Danish Geodata Agency.
Any other use of the contents of this publication requires entry into a written contract with the Danish Geodata Agency. Requests for such contract entry can be sent to gst@gst.dk.

Rettelse nr. / Correction no.	Kort / Chart			
50 81	Hvalbiarfjørður Tilføj medfølgende udsnit <i>Insert accompanying block</i>			61°36,69'N 006°54,33'W (5/84 2018)
51 83	Hvalbiarfjørður Tilføj medfølgende udsnit <i>Insert accompanying block</i>			61°36,66'N 006°54,53'W (5/84 2018)
52 100	Torekov SW Juster position / <i>Adjust position</i>			56°23,64'N 012°30,35'E justeret / <i>adjusted</i> (Ufs 688/12800 2018)
53 102 (INT 1302)	Torekov SW Juster position / <i>Adjust position</i>			56°23,64'N 012°30,35'E justeret / <i>adjusted</i> (Ufs 688/12800 2018)
54 103 (INT 1303)	Lillegrund N Tilføj medfølgende udsnit <i>Insert accompanying block</i>			55°41,25'N 010°37,71'E (GST, marts 2016)
55 104	Wustrow W Ret / <i>Amend</i> til / <i>to</i>	# 		54°22,27'N 012°11,39'E (Nfs 04/36 2018)
56 104	Dragør SE Tilføj / <i>Insert</i>	PA 		55°31,15'N 012°12,44'E (Ufs 688/12799 2018)
57 104	Trelleborg S Udtag på 1) / <i>Delete in 1)</i> Udtag på 2) / <i>Delete in 2)</i> Tilføj på 3) / <i>Insert in 3)</i>	  		1) 55°15,04'N 013°10,73'E 2) 55°13,99'N 013°10,71'E 3) 55°15,04'N 013°10,13'E (Ufs 688/12801 2018)
58 132 (INT 1332)	Flintrännen S Ret  til / <i>Amend</i>  to	PA 		55°31,15'N 012°12,44'E (Ufs 688/12799 2018)

59 133 (INT 1333)	Flintrännen S Ret  til / Amend  to	PA 	55°31,15'N 012°12,44'E (Ufs 688/12799 2018)
60 161	Masnedø W Tilføj medfølgende udsnit Insert accompanying block		54°58,81'N 011°51,71'E (5/86 2018)
61 161 Plan A	Vordingborg Havne Erstat plan med medfølgende plan Replace plan by accompanying plan		(5/86 2018)
62 188	Trelleborg S Udtag på 1) / Delete in 1) Udtag på 2) / Delete in 2) Tilføj på 3) / Insert in 3)	  	1) 55°15,04'N 013°10,73'E 2) 55°13,99'N 013°10,71'E 3) 55°15,04'N 013°10,13'E (Ufs 688/12801 2018)
63 188	Aldergrund W Ref.: Søkortrettelser / Chart Corrections 31/266 2017 Tilføj på 1) / Insert in 1) Tilføj på 2) / Insert in 2)	 FI(5)Y.20s Mess-G  FI(5)Y.20s POD FFH Mess-G 4 Tn	1) 54°46,43'N 013°55,68'E 2) 54°44,72'N 013°58,19'E (Nfs 04/40 2018)
64 189 (INT 1336)	Rønne Havn Tilføj medfølgende udsnit Insert accompanying block		55°05,41'N 014°41,25'E (5/81 2018)
65 189 (INT 1336) Plan B	Rønne Havn Erstat plan med medfølgende plan Replace plan by accompanying plan		(5/81 og 82 2018)
66 197	Kadetrend S Ref.: Søkortrettelser / Chart Corrections 26/375 2015 Ret / Amend til / to	# 	54°22,27'N 012°11,39'E (Nfs 04/36 2018)
67 1331	Nuuk (Godthåb) Tilføj medfølgende udsnit Insert accompanying block		64°10,63'N 051°39,99'W (Sikuki Nuuk Harbour, 10. januar 2018 og GST, 8. januar 2018)

68	Nuuk (Godthåb)	
1351	Tilføj medfølgende udsnit	64°10,11'N 051°42,82'W
<i>Plan A</i>	<i>Insert accompanying block</i>	
		(Sikuki Nuuk Harbour, 10. januar 2018 og GST, 8. januar 2018)

69	Umiarsualiviit Assingi	
1351	Erstat kildedialogram med medfølgende kildedialogram	
	<i>Replace source diagram by accompanying source diagram</i>	
		(Sikuki Nuuk Harbour, 10. januar 2018 og GST, 8. januar 2018)

70	Aqissersiorfik - Nuuk	
1353	Erstat kildedialogram med medfølgende kildedialogram	
	<i>Replace source diagram by accompanying source diagram</i>	
		(Sikuki Nuuk Harbour, 10. januar 2018 og GST, 8. januar 2018)

71	Yderhavn	
1353	Tilføj medfølgende udsnit	64°09,76'N 051°43,86'W
	<i>Insert accompanying block</i>	
		(Sikuki Nuuk Harbour, 10. januar 2018 og GST, 8. januar 2018)

HAVNEOPLYSNINGER

www.danskehavnelods.dk

Anholt Havn

Afsnittet Havnekontor er opdateret.

(Anholt Havn, 5. februar 2018)

Storebæltsbroen (Østbroen)

Anmærkning er udtaget.

(5/85 2018)

Rønne Havn

Anmærkning er udtaget. Plan er opdateret. Afsnittet Havnen er opdateret og afsnittet Besejling er tilføjet.

(5/81 og 82 2018)

Storstrømsbroen

Anmærkning er tilføjet.

(5/80 2018)

Vordingborg Havne

Anmærkning er opdateret. Plan er opdateret.

(5/83 2018)

Den danske Havnelods, Erhvervshavne

Side 18 - Anholt Havn

Opdater afsnittet Havnekontor i overensstemmelse med www.danskehavnelods.dk.

(Anholt Havn, 5. februar 2018)

Side 500 - Vordingborg Havne

Opdater plan i overensstemmelse med www.danskehavnelods.dk.

(5/83 2018)

Side 390 - Rønne Havn

Opdater plan og afsnittet Havnen og Besejling i overensstemmelse med www.danskehavnelods.dk.

(5/81 og 82 2018)

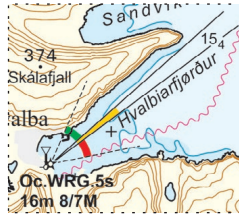
www.gronlandskehavnelods.dk

Nuuk Havn

Anmærkning er tilføjet. Plan er opdateret. Afsnittene Havnen, Største skibe, Vandstand, Besejling, Fartbegrænsning, Lods, Bugsering, Ressourcer, Havnekontor og Særlige bestemmelser er opdateret.

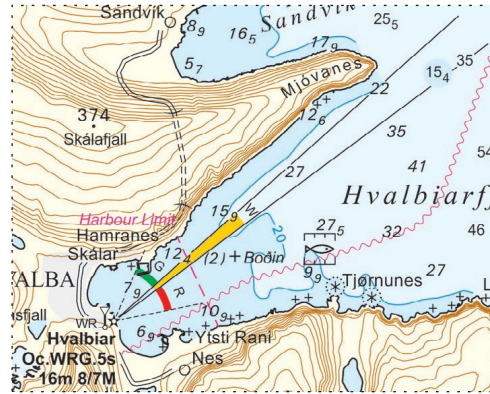
(Sikuki Nuuk Harbour, 10. januar 2018 og GST, 8. januar 2018)

Udsnit kort/Block chart 81



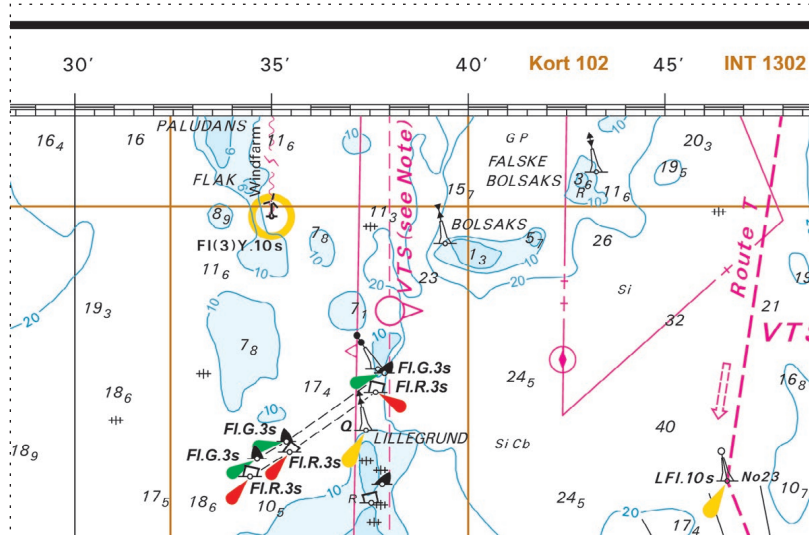
Søkortrettelser/Chart Corrections 5/50 2018

Udsnit kort/Block chart 83



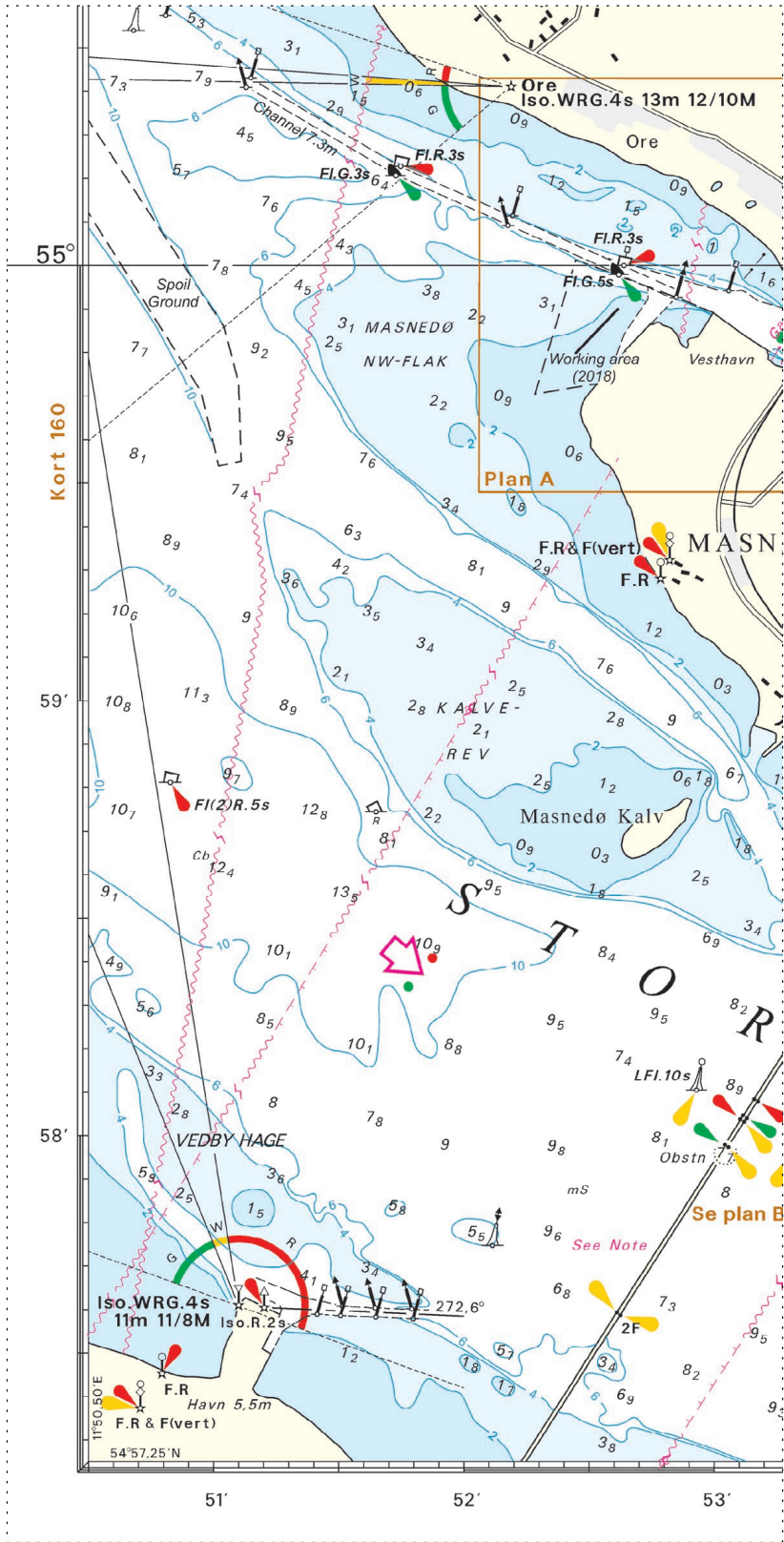
Søkortrettelser/Chart Corrections 5/51 2018

Udsnit kort/Block chart 103

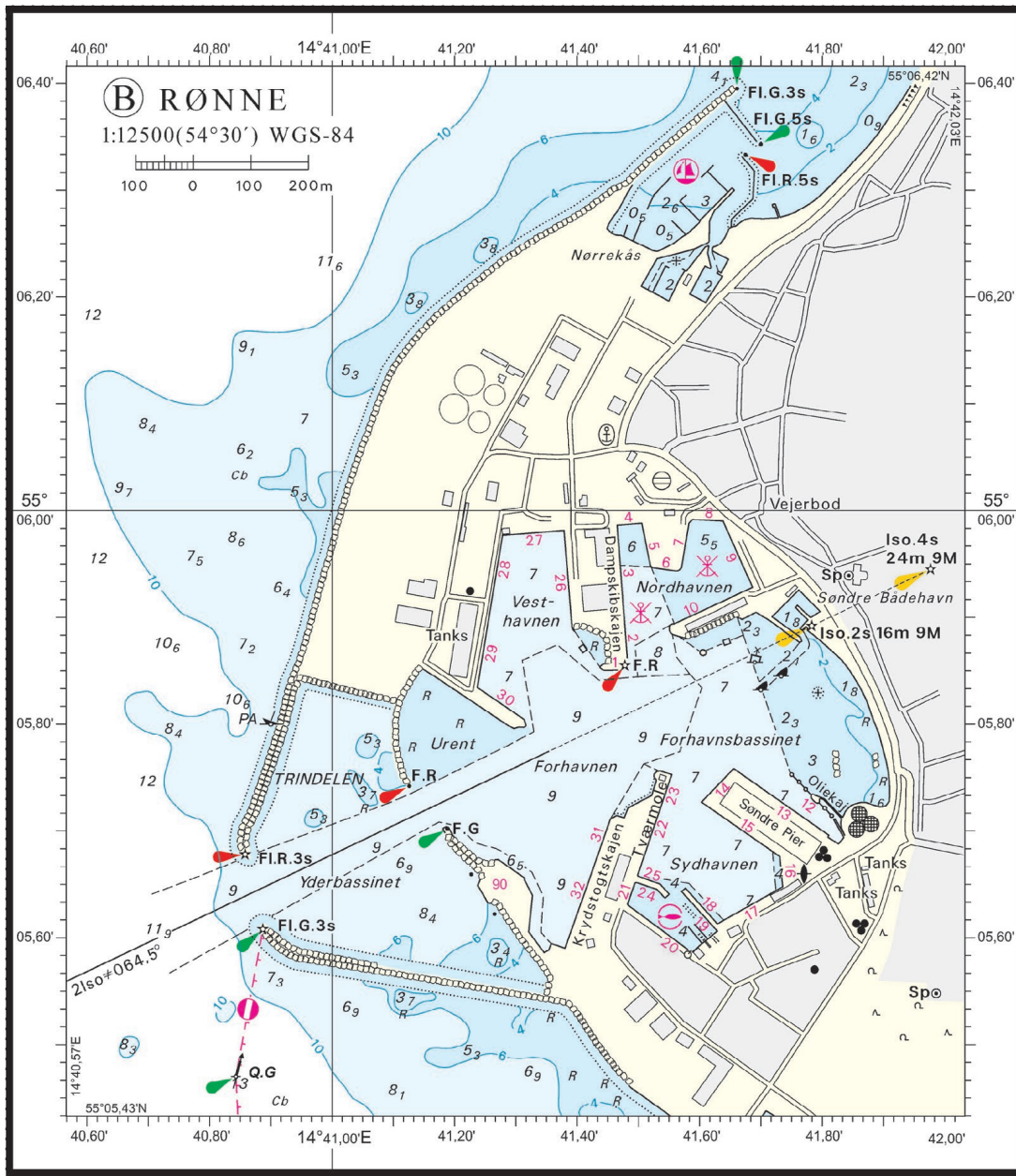
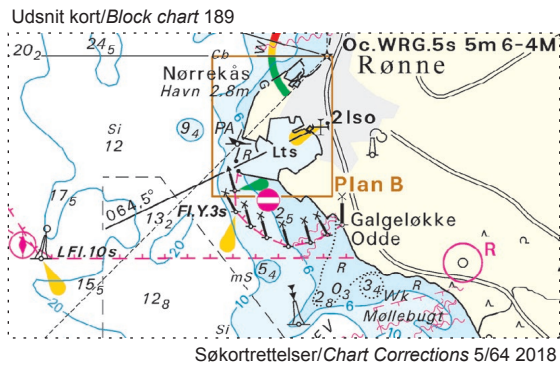


Søkortrettelser/Chart Corrections 5/54 2018

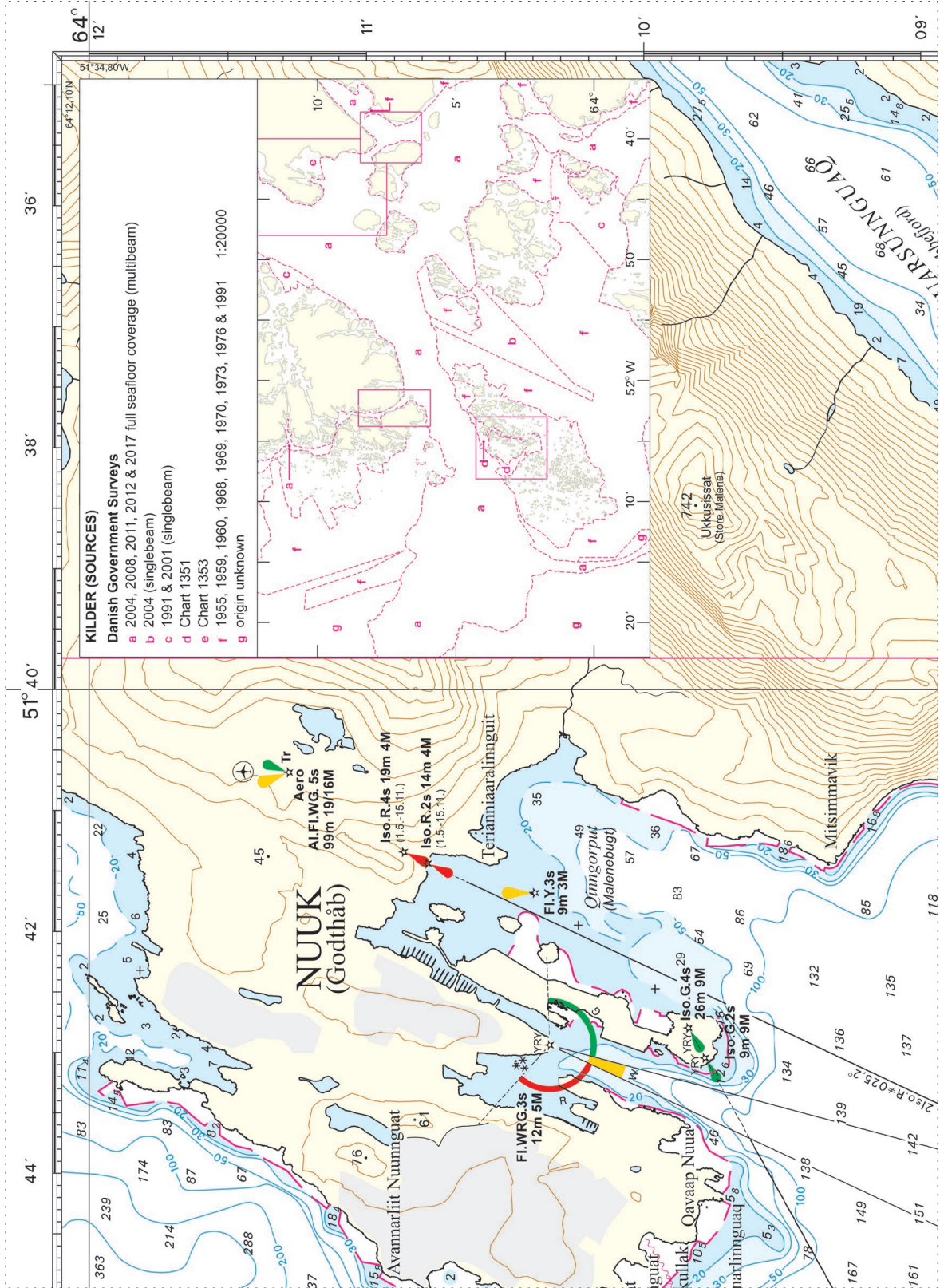
Udsnit kort/Block chart 161



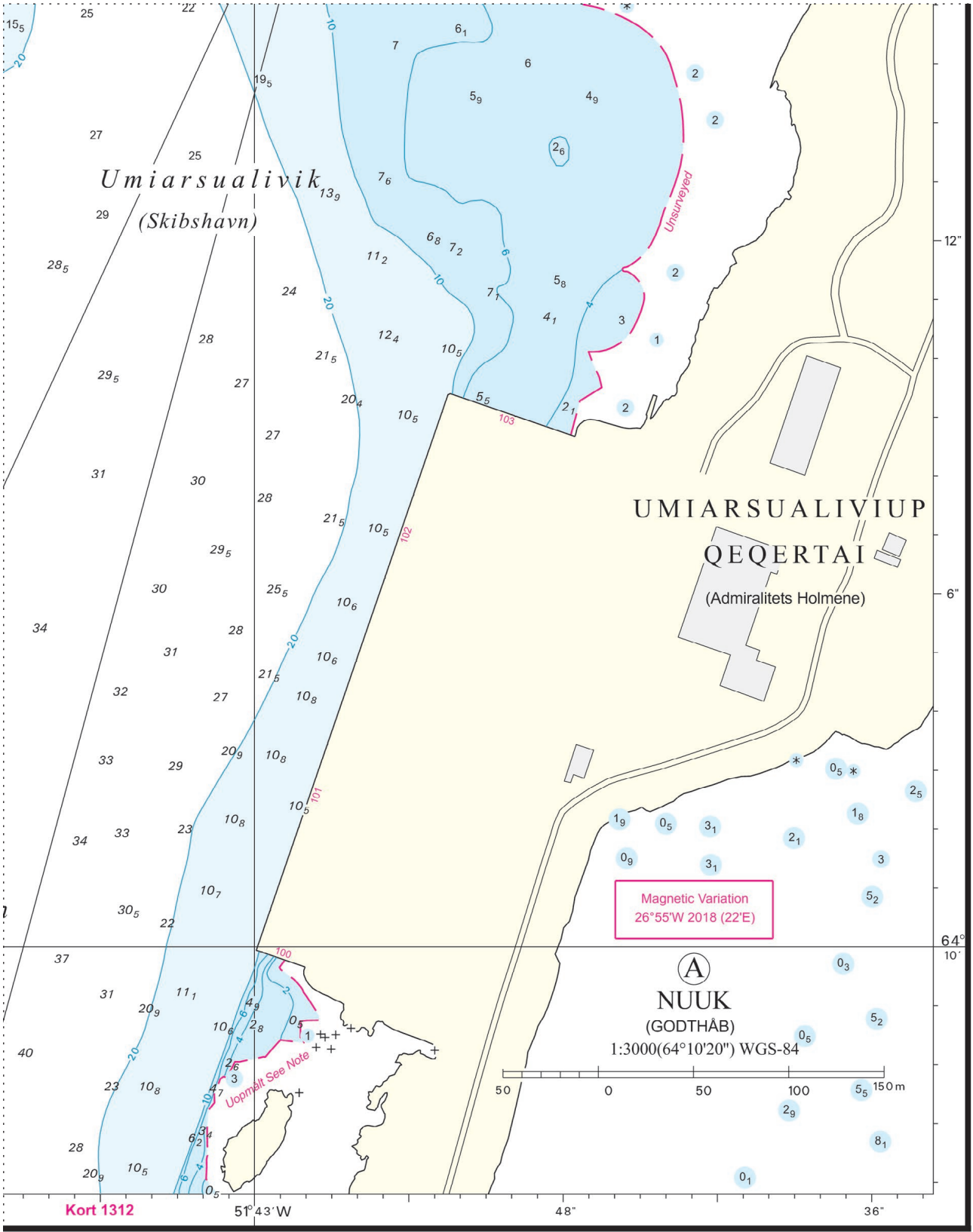
Søkortrettelser / Chart Corrections 5/60 2018



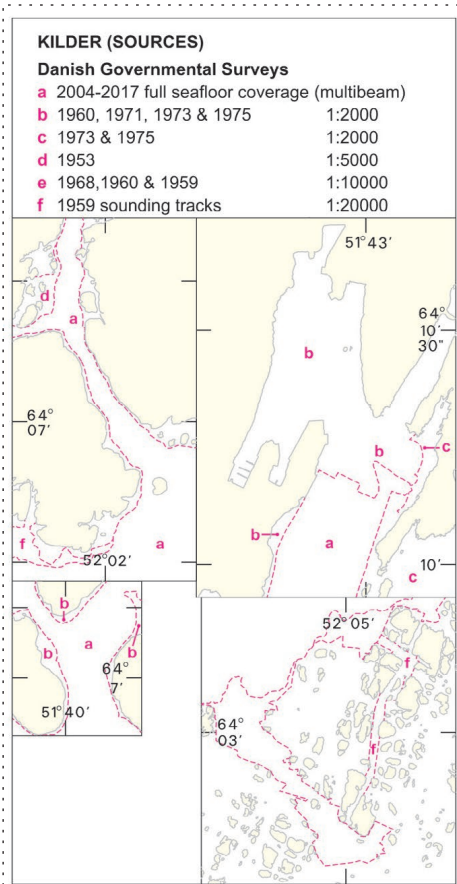
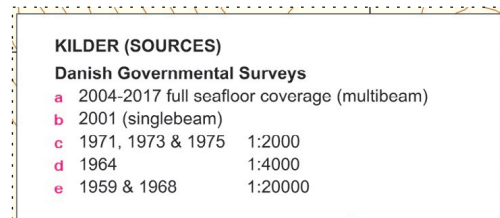
Udsnit kort/Block chart 1331



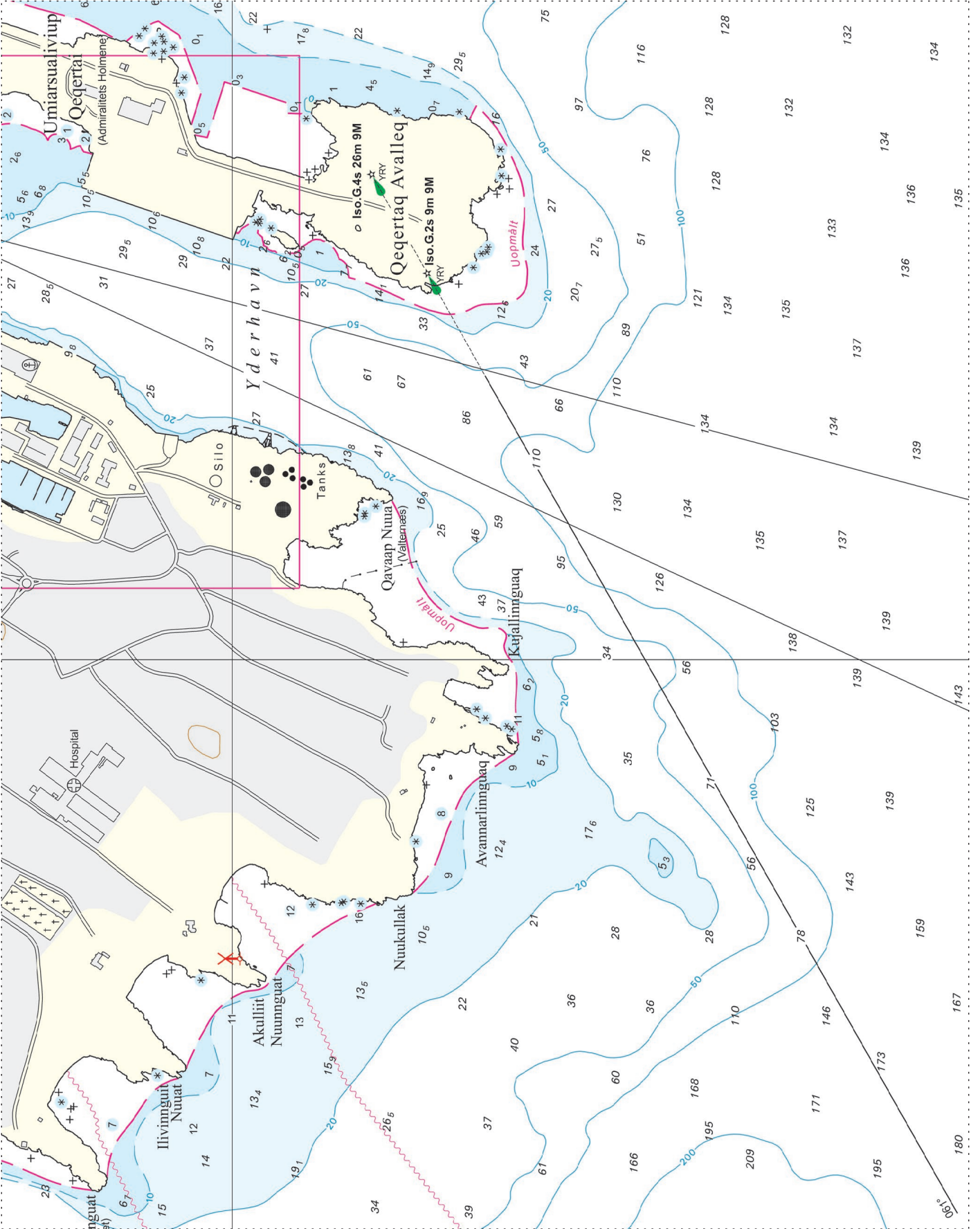
Udsnit kort/Block chart 1331 Plan A



Søkortrettelser/Chart Corrections 5/68 2018

Udsnit kort/*Block chart 1351*Søkortrettelser/*Chart Corrections 5/69 2018*Udsnit kort/*Block chart 1353*Søkortrettelser/*Chart Corrections 5/70 2018*

Udsnit kort/Block chart 1353



Søkortrettelser/Chart Corrections 5/71 2018

