



# SØKORTRETTELSER

## DANISH CHART CORRECTIONS

47  
2018

Rettelse nr. / Correction no.

518 - 534

Kort / Chart	Rettelse nr. / Correction no.	Kort / Chart	Rettelse nr. / Correction no.
60	518	1000	528
104	519, 520	1001	529
105 (INT 1450)	521	1100	530
132 (INT 1332)	522, 523, 524	1103	531
134 (INT 1334)	525	1150	532, 533
155	526	2000	534
188	527		

### Søkortrettelser / Danish Chart Corrections

på / via  
[www.gst.dk](http://www.gst.dk)

Søkortrettelser indeholder de officielle rettelser til danske, grønlandske og færøske søkort.  
Oplysningerne i parentes efter rettelserne refererer til EFS (nr./løbenr. år) eller anden kilde.  
*Chart Corrections contains the official corrections to Danish, Greenland and Faroese charts.  
The figures in brackets after the corrections refer to EFS (no./serial no. year) or other source.*

#### Ophavsret


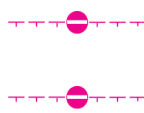
Geodatastyrelsen har ophavsret til sine søkort, havneplaner og nautiske publikationer. Geodatastyrelsens ophavsret omfatter også enhver rettelse af dette materiale som angivet i nærværende publikation.  
Ophavsretten omfatter enhver hel eller delvis gengivelse af materialet, herunder ved kopiering og tilgængeliggørelse i oprindelig eller ændret form.  
Rettelserne i nærværende publikation må benyttes af den enkelte sejler/navigatør med henblik på opdatering/rettelse af vedkommendes retmæssige eksemplarer af søkort, havneplaner og nautiske publikationer fra Geodatastyrelsen.  
Al øvrig benyttelse af rettelserne i nærværende publikation kræver en forudgående skriftlig tilladelse fra Geodatastyrelsen. Anmodning herom sendes til [gst@gst.dk](mailto:gst@gst.dk).

#### Copyright

All nautical charts, harbour charts and nautical publications published by the Danish Geodata Agency are protected by copyright. The Danish Geodata Agency's copyright includes any and all corrections to these charts and publications, including the contents of this publication.  
The distribution of any partial or complete copy of the above-named charts, publications and corrections, whether by copying or by release of their contents in original or revised form, is prohibited.  
The corrections in this publication are permitted for use by individual mariners or navigators in updating or correcting their legal copies of nautical charts, harbour charts and nautical publications published by the Danish Geodata Agency.  
Any other use of the contents of this publication requires entry into a written contract with the Danish Geodata Agency. Requests for such contract entry can be sent to [gst@gst.dk](mailto:gst@gst.dk).

**Rettelse nr. /  
Correction no.**

Kort / Chart

<b>518</b> 60	<b>Lister Dyb</b> Ref.: Søkortrettelser / Chart Corrections 23/259 2018 Tilføj medfølgende udsnit <i>Insert accompanying block</i>		55°05,45'N 008°25,50'E  (BSH, august 2018)
<b>519</b> 104	<b>Kriegers Flak</b> Ref.: Søkortrettelser / Chart Corrections 34/429 2018 Tilføj medfølgende udsnit <i>Insert accompanying block</i>		55°02,52'N 012°55,77'E  (Energinet, 28. november og 47/918, 925 2018)
<b>520</b> 104	<b>Kort 104</b> Ret ramme / Amend border til en ramme mellem 1) - 4) <i>to a border between 1) - 4)</i>		1) 54°23,20'N 013°24,00'E ramme / border 2) 54°23,20'N 012°24,00'E 3) 55°01,00'N 012°24,00'E 4) 55°01,00'N 013°24,00'E ramme / border (GST, 29. november 2018)
<b>521</b> 105 (INT 1450)	<b>Nibe Lystbådehavn</b> Tilføj / Insert	(exting)	56°59,283'N 009°37,853'E  (47/909 2018)
<b>522</b> 132 (INT 1332)	<b>Køge Havn</b> Udtag på 1) / Delete in 1)  Udtag på 2) / Delete in 2)  Udtag på 3) / Delete in 3)	  Bns	1) 55°27,559'N 012°12,462'E 2) 55°27,207'N 012°12,462'E 3) 55°27,783'N 012°11,491'E  (47/911, 912 og 921 2018)
<b>523</b> 132 (INT 1332) Plan A	<b>Køge Havn</b> Erstat plan med medfølgende plan <i>Replace plan by accompanying plan</i>		(47/911, 912 og 921 2018)
<b>524</b> 132 (INT 1332) Plan C	<b>Køge Havn</b> Erstat plan med medfølgende plan <i>Replace plan by accompanying plan</i>		(47/911, 912 og 921 2018)
<b>525</b> 134 (INT 1334)	<b>Trekroner</b> Tilføj medfølgende udsnit <i>Insert accompanying block</i>		55°42,17'N 012°36,82'E  (Københavns Havn, 27. november og GST, 12. november 2018)
<b>526</b> 155	<b>Vesterhage NE</b> Ref.: Søkortrettelser / Chart Corrections 40/456 2018 Tilføj medfølgende udsnit <i>Insert accompanying block</i>		54°54,22'N 009°47,22'E  (47/917 2018)

<b>527</b> 188	<b>Kort 188</b> Ret ramme / <i>Amend border</i> til en ramme mellem 1) - 3) <i>to a border between 1) - 3)</i>	<b>Kort DE 162</b>	1) 55°01,00'N 013°05,00E ramme / <i>border</i> 2) 55°01,00'N 013°55,00'E 3) 54°25,00'N 013°55,00'E ramme / <i>border</i> (GST, 29. november 2018)
<b>528</b> 1000	<b>Frederiksdal</b> Ret stednavn 'Frederiksdal' til <i>Amend place name 'Frederiksdal' to</i>	Narsarmijit (Frederiksdal)	59°50'N 044°50'W  (Oqaasileriffik, 27. november 2018)
<b>529</b> 1001	<b>Frederiksdal</b> Ret stednavn 'Frederiksdal' til <i>Amend place name 'Frederiksdal' to</i>	Narsarmijit (Frederiksdal)	59°53'N 044°47'W  (Oqaasileriffik, 27. november 2018)
<b>530</b> 1100	<b>Frederiksdal</b> Ret stednavn 'Frederiksdal' til <i>Amend place name 'Frederiksdal' to</i>	Narsarmijit (Frederiksdal)	59°59,5'N 044°37,0'W  (Oqaasileriffik, 27. november 2018)
<b>531</b> 1103	<b>Frederiksdal</b> Ret stednavn 'Frederiksdal' til <i>Amend place name 'Frederiksdal' to</i>	Narsarmijit (Frederiksdal)	60°00,1'N 044°38,0'W  (Oqaasileriffik, 27. november 2018)
<b>532</b> 1150 <i>Plan</i>	<b>Frederiksdal</b> Ret planens navn 'FREDERIKSDAL' til <i>Amend plan name 'FREDERIKSDAL'</i> <i>to</i>	NARSARMIJIT (FREDERIKSDAL)	60°01,1'N 044°39,8'W  (Oqaasileriffik, 27. november 2018)
<b>533</b> 1150 <i>Index kort</i>	<b>Frederiksdal</b> Ret stednavn 'FREDERIKSDAL' til <i>Amend place name 'FREDERIKSDAL'</i> <i>to</i>	NARSARMIJIT (FREDERIKSDAL)	60°02,0'N 044°35,0'W  (Oqaasileriffik, 27. november 2018)
<b>534</b> 2000	<b>Frederiksdal</b> Ret stednavn 'Frederiksdal' til <i>Amend place name 'Frederiksdal' to</i>	Narsarmijit (Frederiksdal)	60°10,5'N 044°30,0'W  (Oqaasileriffik, 27. november 2018)

## HAVNEOPLYSNINGER

[www.danskehavnelods.dk](http://www.danskehavnelods.dk)

### Brejning Lystbådehavn

Plan er opdateret.

(GST, 28. november 2018)

### Nibe Lystbådehavn

Plan er opdateret.

(47/909 2018)

### Hadsund Lystbådehavn

Plan er opdateret.

(GST, 27. november 2018)

### Nordhammer Havn

Anmærkning er udtaget. Plan er tilføjet. Piktogrammer er opdateret. Afsnittene Dybder, Største Skibe, Vandstand, Strøm, Fyr og Ressourcer er opdateret. Afsnittene Ankerplads, Besejling og Kabler er tilføjet.

(Nordhammer Havn, 10. november 2018)

### Hvide Sande Havn

Afsnittene Havneområde og Særlige Bestemmelser er opdateret.

(Hvide Sande Havn, 26. november 2018)

### Sundby Sejlforenings Havn

Afsnittene Havnen, Største Skibe, Vandstand, Fartbegrænsning, Ressourcer og Havnekontor er opdateret. Afsnittene Ankerplads og Besejling er tilføjet.

(Sundby Sejlforenings Havn, 15. november 2018)

### Københavns Havn

Anmærkning er udtaget.

(47/908 2018)

### Køge Havn

Anmærkning er udtaget. Plan er opdateret.

(47/911, 912 og 921 2018)

## Den danske Havnelods, Erhvervshavne

### Side 208 - Hvide Sande Havn

Opdater afsnittene Havneområde og Særlige Bestemmelser i overensstemmelse med [www.danskehavnelods.dk](http://www.danskehavnelods.dk).

(Hvide Sande Havn, 26. november 2018)

### Side 274 - Køge Havn

Opdater plan i overensstemmelse med [www.danskehavnelods.dk](http://www.danskehavnelods.dk).

(47/911, 912 og 921 2018)

[www.gronlandskehavnelods.dk](http://www.gronlandskehavnelods.dk)

### Narsaq Kujalleq (Frederiksdal)

Navneændring til Narsarmijit (Frederiksdal)

Afsnittet Stedbeskrivelse er ændret.

(Oqaasileriffik, 27. november 2018)

---

**UDGIVELSER / PUBLICATIONS**
**Nye udgaver udkommet / New editions published**

<b>Kort / Chart</b>	<b>Titel og bemærkninger / Title and remarks</b>	<b>Skala / Scale</b>	<b>Udgave Edition</b>
<b>94 (INT 1411)</b>	<p><b>Nordsøen, Horns Rev</b></p> <p>Tidligere udgave af kortet er annulleret. Den nye udgave indeholder generel opdatering.</p> <p><i>The former edition of the chart is cancelled. The new edition includes general updating.</i></p>	1:130 000	12 2018
<b>127 (INT 1372)</b>	<p><b>Kattegat, Aarhus Havn</b></p> <p>Tidligere udgave af kortet er annulleret. Den nye udgave indeholder ny opmåling og generel opdatering.</p> <p><i>The former edition of the chart is cancelled. The new edition includes new survey and general updating.</i></p>	1:10 000	6 2018
<b>152 (INT 1373)</b>	<p><b>Lillebælt, S-lige del og Farvandet syd for Fyn</b></p> <p>Ⓐ Nakkebølle Fjord</p> <p>Ⓑ Indsejling til Faaborg</p> <p>Ⓒ Indsejling til Marstal</p> <p>Ⓓ Indsejling til Ærøskøbing</p> <p>Tidligere udgave af kortet er annulleret. Den nye udgave indeholder ny opmåling og generel opdatering.</p> <p><i>The former edition of the chart is cancelled. The new edition includes new survey and general updating.</i></p>	<p>1:75 000</p> <p>1:50 000</p> <p>1:25 000</p> <p>1:25 000</p> <p>1:25 000</p>	6 2018

**Nye udgaver udkommer / New editions to be published**

<b>Kort / Chart</b>	<b>Titel og bemærkninger / Title and remarks</b>	<b>Skala / Scale</b>	<b>Udgave Edition</b>
<b>134</b>	<b>Baltic Sea, The Sound, Port of Copenhagen</b>		3 2018
<b>(INT 1334)</b>	Northern part	1:10 000	
	Southern part	1:20 000	
	Ⓐ Inderhavnsbroen	1:3 500	
	Ⓑ Knippelsbro	1:2 000	
	Ⓒ Langebro og Lille Langebro	1:3 000	
	Ⓓ Bryggebroen	1:3 000	
	Ⓔ Teglværksbroen	1:1 500	
	Ⓕ Slusen og Sjællandsbroen	1:3 000	
	Ⓖ Kalvebodbroen	1:3 000	
	Ⓗ Avedøreværket	1:14 000	

Kortet forventes udgivet medio december 2018. Med udgivelsen vil tidligere udgave af kortet blive annulleret.

*The chart is scheduled for publication at the middel of December 2018. On publication the former edition of the chart will be cancelled.*

<b>1310</b>	<b>Kangerluarsoruseq - Nuuk (Kangerluarsoruseq - Godthåb)</b>	1:80 000	3 2019
-------------	---	----------	--------

Kortet forventes udgivet ultimo februar 2019. Med udgivelsen vil tidligere udgave af kortet blive annulleret.

*The chart is scheduled for publication at the end of February 2019. On publication the former edition of the chart will be cancelled.*

<b>1331</b>	<b>Nuuk (Godthåb)</b>	1:40 000	3 2019
	Ⓐ Sarfarnertooq	1:12 500	
	Ⓑ Hans Egede Boplads	1:20 000	

Kortet forventes udgivet ultimo februar 2019. Med udgivelsen vil tidligere udgave af kortet blive annulleret.

*The chart is scheduled for publication at the end of February 2019. On publication the former edition of the chart will be cancelled.*

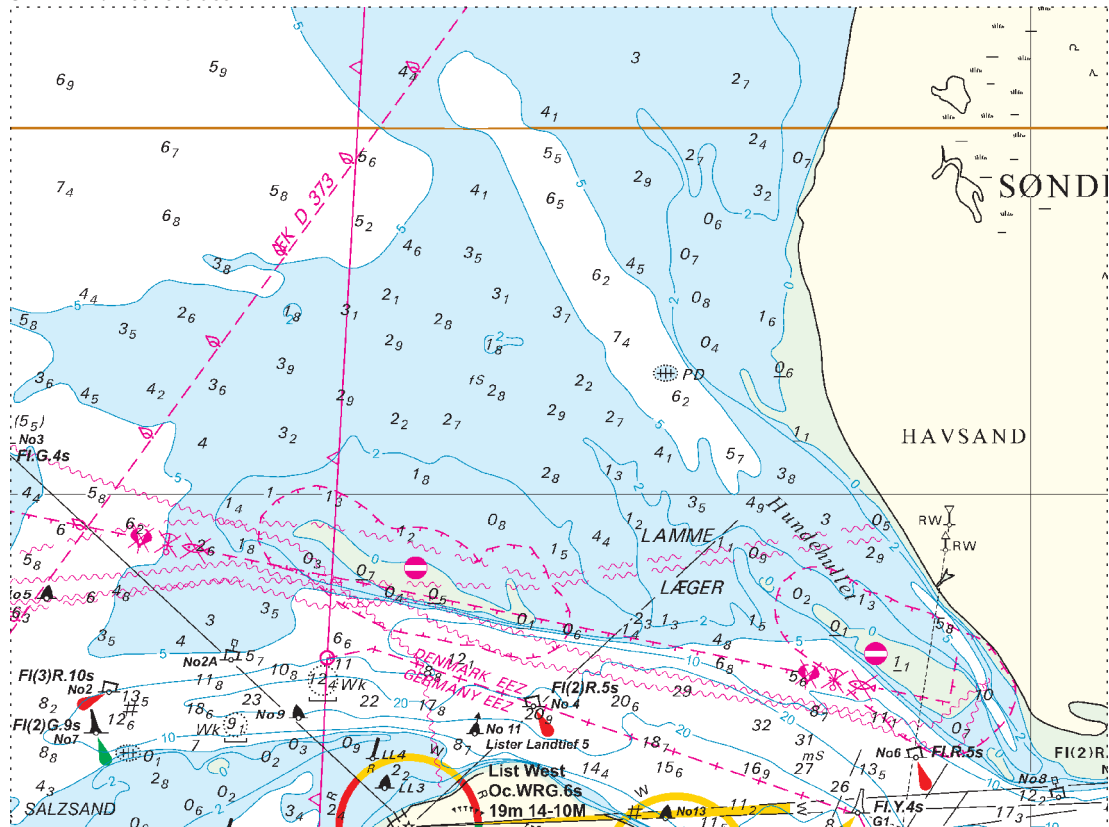
---

1351	<b>Umiarsualiviit Assingi</b>		2 2018
	Ⓐ Nuuk (Godthåb)	1:3 000	
	Ⓑ Håbets Ø Havn	1:10 000	
	Ⓒ Kitsissut (Kookøerne)	1:12 500	
	Ⓓ Aqissersiorfik (Rypeø)	1:20 000	

Kortet forventes udgivet ultimo februar 2019. Med udgivelsen vil tidligere udgave af kortet blive annulleret.

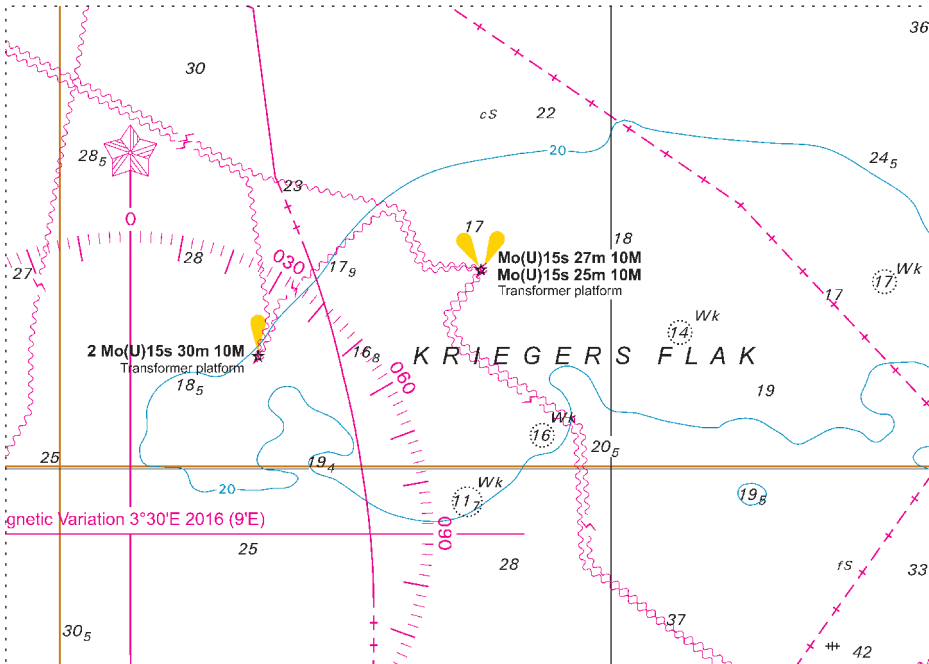
*The chart is scheduled for publication at the end of February 2019. On publication the former edition of the chart will be cancelled.*

Udsnit kort / Block chart 60



Søkortrettelser / Chart Corrections 47/518 2018

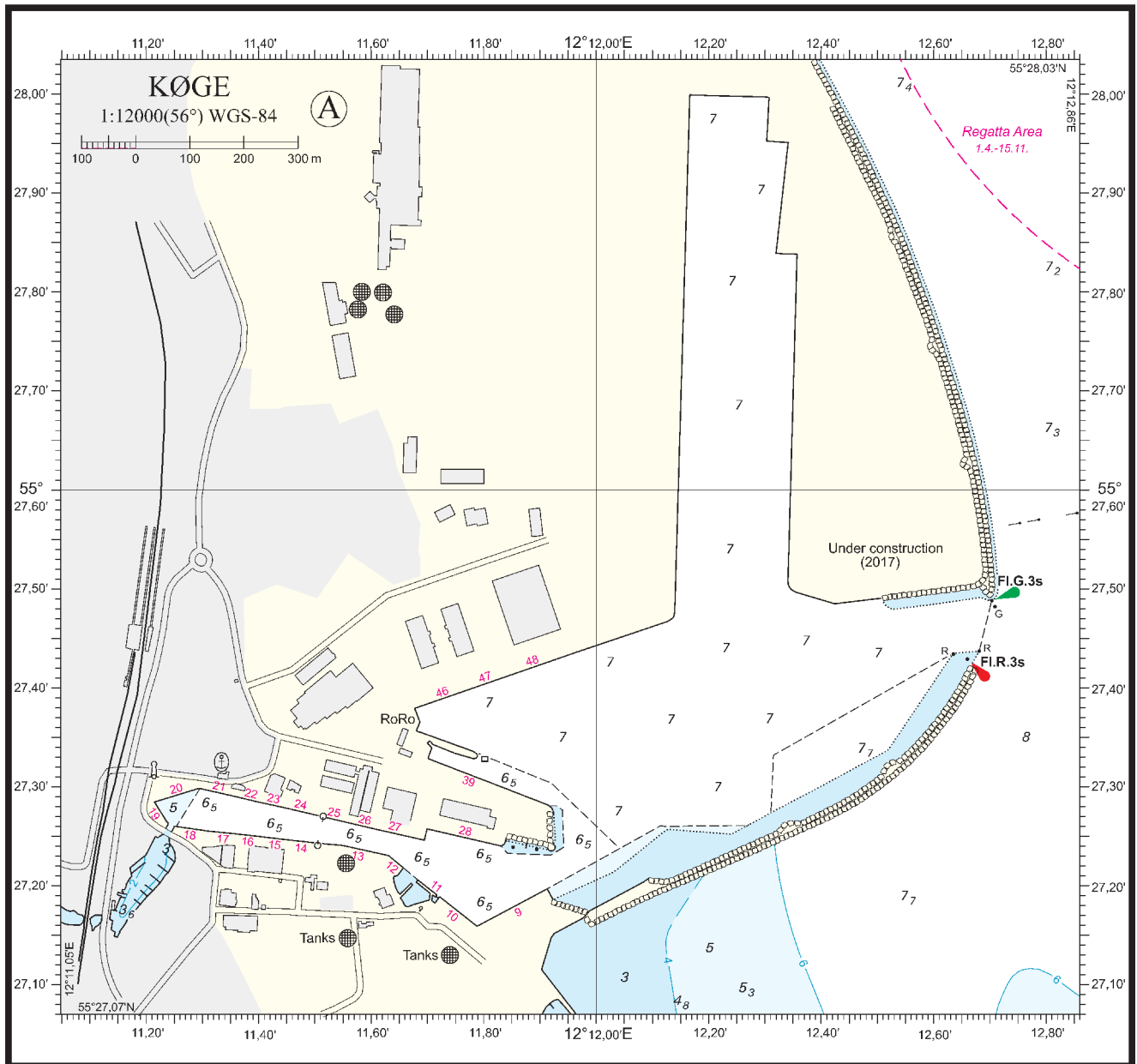
Udsnit kort / Block chart 104



Søkortrettelser / Chart Corrections 47/519 2018



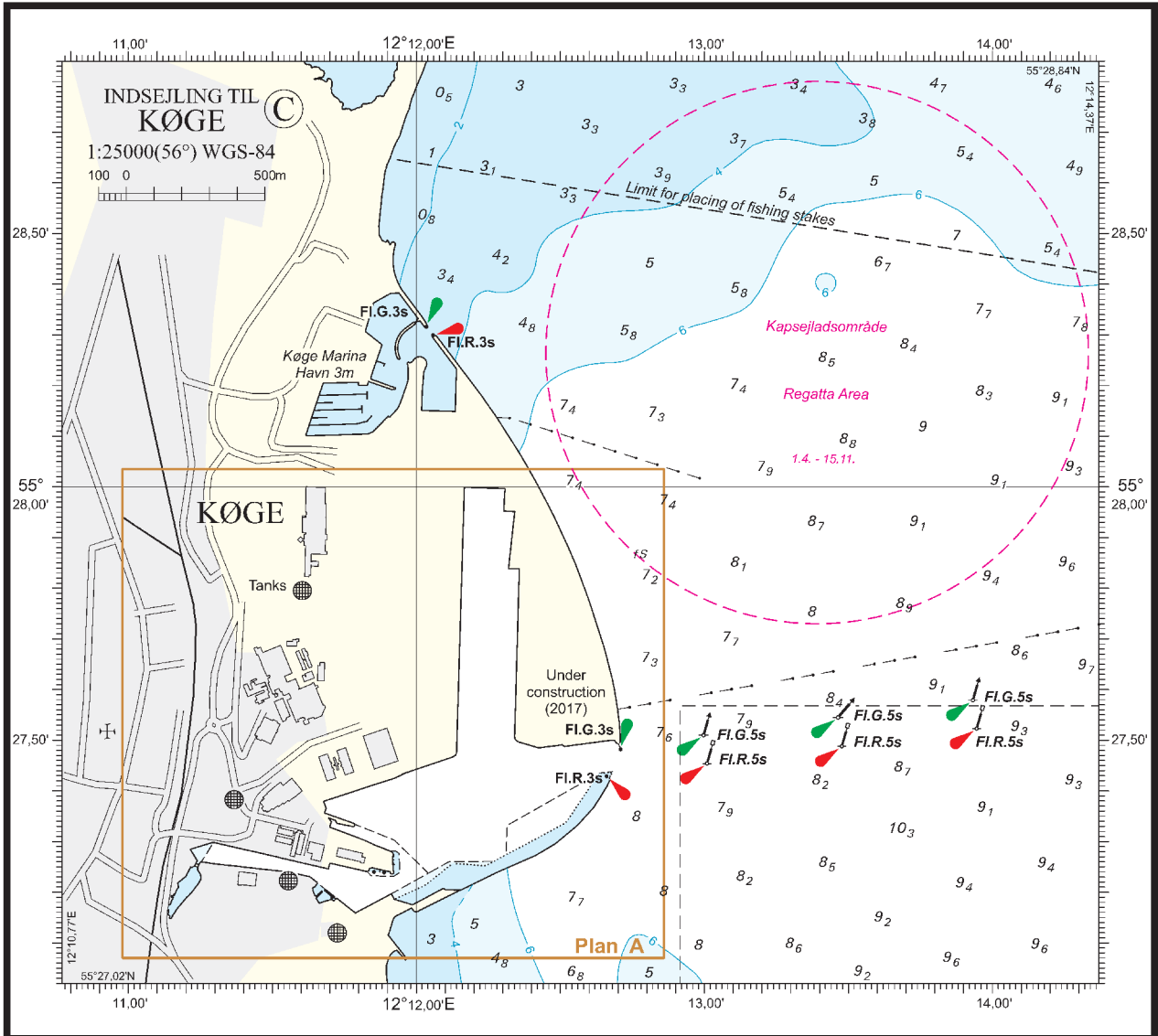
Udsnit kort / Block chart 132 Plan A



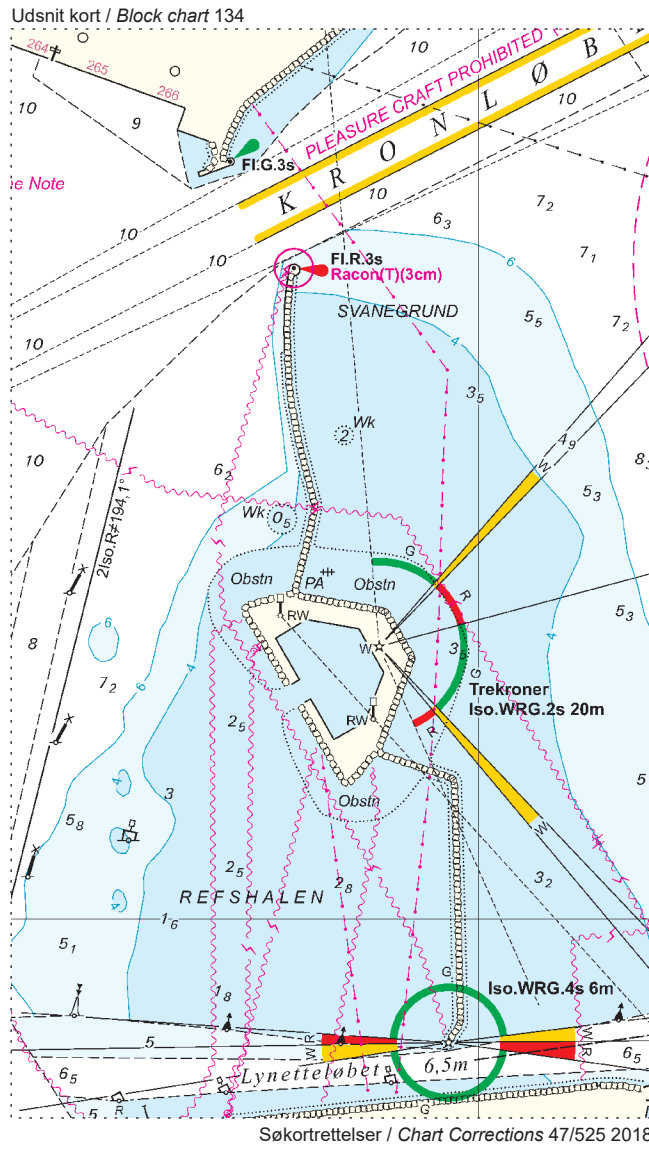
© Geodatastyrelsen

Søkortrettelser / Chart Corrections 47/523 2018

Udsnit kort / Block chart 132 Plan C



Søkortrettelser / Chart Corrections 47/524 2018



Udsnit kort / Block chart 155

