



SØKORTRETTELSER

DANISH CHART CORRECTIONS

42
2018

Rettelse nr. / Correction no. 492 - 497

Kort / Chart	Rettelse nr. / Correction no.	Kort / Chart	Rettelse nr. / Correction no.
92 (INT 1300)	492	117	495
93 (INT 1044)	493	196	496
104	494	197	497

Søkortrettelser / Danish Chart Corrections

på / via
www.gst.dk

Søkortrettelser indeholder de officielle rettelser til danske, grønlandske og færøske søkort.
Oplysningerne i parentes efter rettelserne refererer til EFS (nr./løbenr. år) eller anden kilde.
*Chart Corrections contains the official corrections to Danish, Greenland and Faroese charts.
The figures in brackets after the corrections refer to EFS (no./serial no. year) or other source.*

Ophavsret

Geodatastyrelsen har ophavsret til sine søkort, havneplaner og nautiske publikationer. Geodatastyrelsens ophavsret omfatter også enhver rettelse af dette materiale som angivet i nærværende publikation.
Ophavsretten omfatter enhver hel eller delvis gengivelse af materialet, herunder ved kopiering og tilgængeliggørelse i oprindelig eller ændret form.
Rettelserne i nærværende publikation må benyttes af den enkelte sejler/navigatør med henblik på opdatering/rettelse af vedkommendes retmæssige eksemplarer af søkort, havneplaner og nautiske publikationer fra Geodatastyrelsen.
Al øvrig benyttelse af rettelserne i nærværende publikation kræver en forudgående skriftlig tilladelse fra Geodatastyrelsen. Anmodning herom sendes til gst@gst.dk.

Copyright


All nautical charts, harbour charts and nautical publications published by the Danish Geodata Agency are protected by copyright. The Danish Geodata Agency's copyright includes any and all corrections to these charts and publications, including the contents of this publication.
The distribution of any partial or complete copy of the above-named charts, publications and corrections, whether by copying or by release of their contents in original or revised form, is prohibited.
The corrections in this publication are permitted for use by individual mariners or navigators in updating or correcting their legal copies of nautical charts, harbour charts and nautical publications published by the Danish Geodata Agency.
Any other use of the contents of this publication requires entry into a written contract with the Danish Geodata Agency. Requests for such contract entry can be sent to gst@gst.dk.

Rettelse nr. /
Correction no.

Kort / Chart

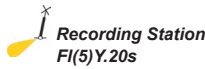
492	Hanstholm Havn		
92 (INT 1300)	Erstat plan med medfølgende plan		
Plan C	Replace plan by accompanying plan		(42/819 2018)

493	Hanstholm Havn		
93 (INT 1044)	Erstat plan med medfølgende plan		
Plan A	Replace plan by accompanying plan		(42/819 2018)

494	Femern Bælt-Kadetrenden		
104	Ref.: Søkortrettelser / Chart Corrections 31/402 2018		
	Udtag på 1) - 4) / Delete in 1) - 4)		1) 54°34,286'N 011°32,836'E
			2) 54°25,807'N 011°37,800'E
			3) 54°30,902'N 012°07,137'E
			4) 54°42,298'N 012°17,148'E
			(42/825 2018)

495	Lynæs Havn		
117	Ref.: Søkortrettelser / Chart Corrections 19/209 2018		
	Ret fra / Amend from	Swimming area	55°56,41'N 011°52,12'E
	til / to	Swimming area (1.5.-1.10.)	
			(19/385 2018)

496	Rødsand S		
196	Ref.: Søkortrettelser / Chart Corrections 31/410 2018		
	Udtag på 1) og 2) / Delete in 1) and 2)		1) 54°34,286'N 011°32,836'E
			2) 54°25,807'N 011°37,800'E
			(42/825 2018)

497	Gedser Rev N		
197	Ref.: Søkortrettelser / Chart Corrections 31/411 2018		
	Udtag på 1) og 2) / Delete in 1) and 2)		1) 54°30,902'N 012°07,137'E
			2) 54°42,298'N 012°17,148'E
			(42/825 2018)

HAVNEOPLYSNINGER

www.danskehavnelods.dk

Arnager Havn Anmærkning er tilføjet. <i>(42/817 2018)</i>	Kalundborg Havn Anmærkning er opdateret. <i>(42/813 2018)</i>
Asnæsværkets Havn Anmærkning er udtaget og anmærkning er opdateret. <i>(4/73 og 42/813 2018)</i>	Kerteminde Havn Anmærkning er tilføjet. <i>(42/824 2018)</i>
Avernakø Bådehavn Plan er opdateret. <i>(GST, 23. oktober 2018)</i>	Københavns Havn Anmærkning er tilføjet. <i>(42/823 2018)</i>
Blans Havn Plan er opdateret. <i>(GST, 23. oktober 2018)</i>	Lemvig Havn Anmærkning er udtaget. <i>(42/815 2018)</i>
Bøjden Bro Plan er opdateret. <i>(GST, 23. oktober 2018)</i>	Nykøbing Sjælland Lystbådehavn Anmærkning er udtaget. <i>(42/807 2018)</i>
Bønnerup Havn Plan er opdateret. <i>(GST, 23. oktober 2018)</i>	Randers Havn Anmærkning er tilføjet. <i>(42/809 2018)</i>
Flakfort Anmærkning er tilføjet. <i>(42/821 2018)</i>	Randers Lystbådehavn Anmærkning er tilføjet. <i>(42/809 2018)</i>
Frederikshavn Marina Plan er opdateret. <i>(GST, 23. oktober 2018)</i>	Statoil Oliepier Anmærkninger er udtaget og anmærkning er opdateret. <i>(4/73, 4/74 og 42/813 2018)</i>
Gedser Havn Anmærkning er udtaget. <i>(15/268 2018)</i>	Storebæltsbroen (Vestbroen) Anmærkning er tilføjet. <i>(42/822 2018)</i>
Gjøl Fiskeri- og Lystbådehavn Anmærkning er udtaget. <i>(42/808 2018)</i>	Svaneke Havn Anmærkning er udtaget. Plan er opdateret. <i>(GST, 23. oktober 2018)</i>
Gisseløre Lystbådehavn Anmærkning er opdateret. <i>(42/813 2018)</i>	Århus Havn Navneændring til Aarhus Havn Afsnittene Havnen, Største Skibe, Vandstand, Besejling, Fartbegrænsning, Ankerplads, Lods, Havneområde og Særlige Bestemmelser er opdateret. <i>(Aarhus Havn, 31. juli 2018)</i>
Hadsund Lystbådehavn Plan er opdateret. <i>(GST, 23. oktober 2018)</i>	
Hanstholm Havn Plan er opdateret. <i>(42/819 2018)</i>	

Den danske Havnelods, Erhvervshavne

Side 52 - Bønnerup Havn

Opdater plan i overensstemmelse med
www.danskehavnelods.dk.

(GST, 23. oktober 2018)

Side 158 - Hanstholm Havn

Opdater plan i overensstemmelse med
www.danskehavnelods.dk.

(2/819 2018)

Side 446 - Svaneke Havn

Plan er opdateret.

(GST, 23. oktober 2018)

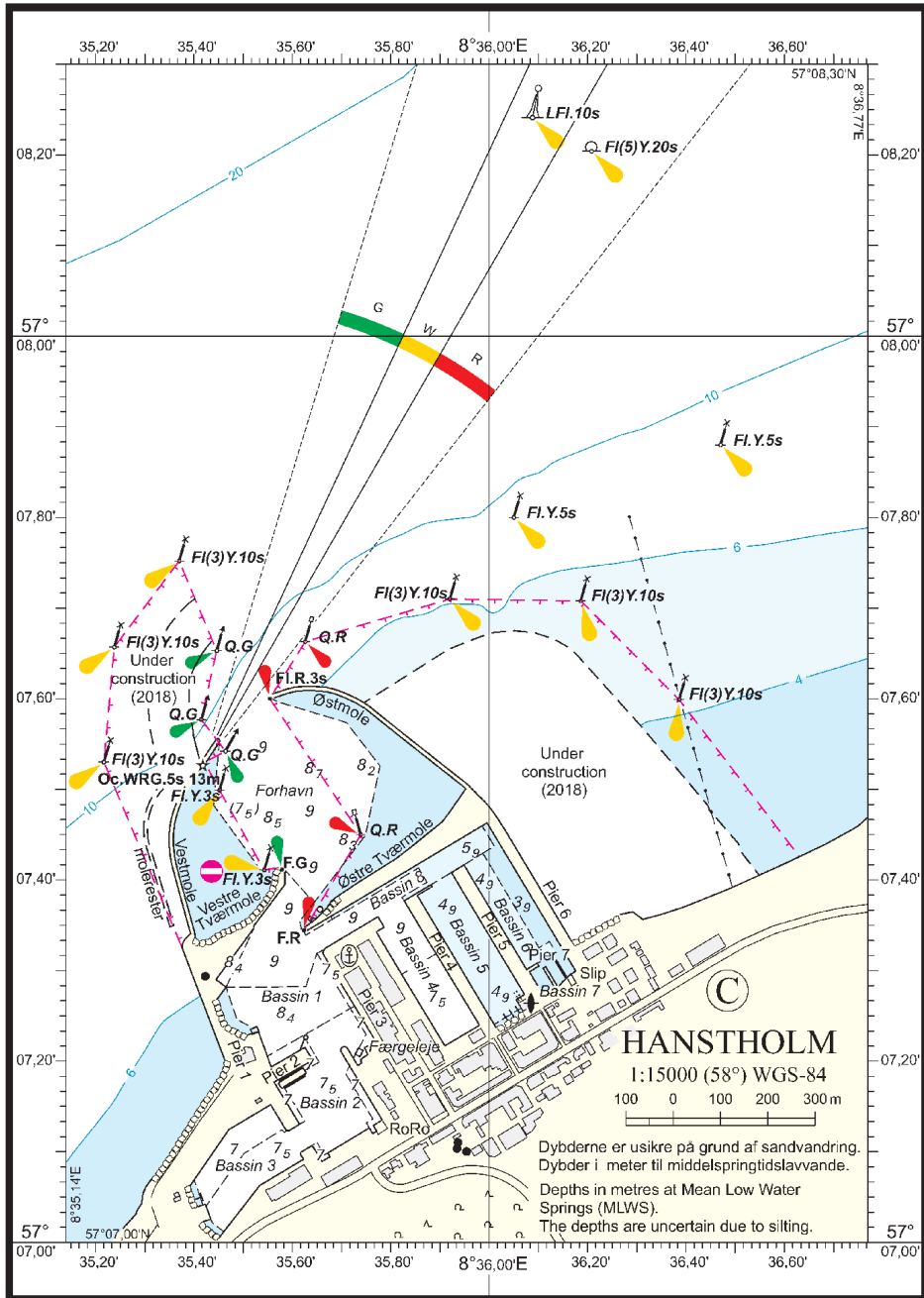
Side 536 - Århus Havn

Navneændring til **Aarhus Havn**

Opdater afsnittene Havnen, Største Skibe, Vandstand, Besejling, Fartbegrænsning, Ankerplads, Lods, Havneområde og Særlige Bestemmelser i overensstemmelse med www.danskehavnelods.dk.

(Aarhus Havn, 31. juli 2018)

Udsnit kort / Block chart 92 Plan C



Udsnit kort / Block chart 93 Plan A

