



# SØKORTRETTELSE

## DANISH CHART CORRECTIONS

3  
2018

Rettelse nr. / Correction no.

9 - 30

Kort / Chart	Rettelse nr. / Correction no.	Kort / Chart	Rettelse nr. / Correction no.
86	9	128 (INT 1379)	20
92 (INT 1300)	10	129	21
93 (INT 1044)	11	141 (INT 1370)	22
100	12	142 (INT 1368)	23, 24
102 (INT 1302)	13, 14	143 (INT 1369)	25, 26
106 (INT 1382)	15, 16	152 (INT 1373)	27
108 (INT 1448)	17	154	28
115	18	160	29
116	19	171	30

### Søkortrettelser / Danish Chart Corrections

på / via  
[www.gst.dk](http://www.gst.dk)



Søkortrettelser indeholder de officielle rettelser til danske, grønlandske og færøske søkort.  
Oplysningerne i parentes efter rettelserne refererer til EFS (nr./løbenr. år) eller anden kilde.  
*Chart Corrections contains the official corrections to Danish, Greenland and Faroese charts.  
The figures in brackets after the corrections refer to EFS (no./serial no. year) or other source.*











#### Ophavsret


Geodatastyrelsen har ophavsret til sine søkort, havneplaner og nautiske publikationer. Geodatastyrelsens ophavsret omfatter også enhver rettelse af dette materiale som angivet i nærværende publikation.  
Ophavsretten omfatter enhver hel eller delvis gengivelse af materialet, herunder ved kopiering og tilgængeliggørelse i oprindelig eller ændret form.  
Rettelserne i nærværende publikation må benyttes af den enkelte sejler/navigatør med henblik på opdatering/rettelse af vedkommendes retmæssige eksemplarer af søkort, havneplaner og nautiske publikationer fra Geodatastyrelsen.  
Al øvrig benyttelse af rettelserne i nærværende publikation kræver en forudgående skriftlig tilladelse fra Geodatastyrelsen. Anmodning herom sendes til [gst@gst.dk](mailto:gst@gst.dk).

#### Copyright

All nautical charts, harbour charts and nautical publications published by the Danish Geodata Agency are protected by copyright. The Danish Geodata Agency's copyright includes any and all corrections to these charts and publications, including the contents of this publication.  
The distribution of any partial or complete copy of the above-named charts, publications and corrections, whether by copying or by release of their contents in original or revised form, is prohibited.  
The corrections in this publication are permitted for use by individual mariners or navigators in updating or correcting their legal copies of nautical charts, harbour charts and nautical publications published by the Danish Geodata Agency.  
Any other use of the contents of this publication requires entry into a written contract with the Danish Geodata Agency. Requests for such contract entry can be sent to [gst@gst.dk](mailto:gst@gst.dk).

<b>Rettelse nr. / Correction no.</b>	<b>Kort / Chart</b>			
<b>9</b> 86 <i>Plan C</i>	<b>Sandur</b> Tilføj medfølgende udsnit <i>Insert accompanying block</i>			61°49,84'N 006°48,30'W  (3/56 2018)
<b>10</b> 92 ( <i>INT 1300</i> )	<b>Hanstholm E</b> Tilføj medfølgende udsnit <i>Insert accompanying block</i>			57°07,68'N 008°31,58'E  (3/54 2018)
<b>11</b> 93 ( <i>INT 1044</i> )	<b>Hanstholm E</b> Tilføj mellem 1) - 12) og udtag dybde- kurve i området  <i>Insert between 1) - 12) and delete depth contours in the area</i>	----- <i>Spoil ground</i>		1) 57°08,485'N 008°37,579'E 2) 57°07,838'N 008°37,576'E 3) 57°07,824'N 008°38,184'E 4) 57°07,731'N 008°38,670'E 5) 57°07,430'N 008°39,806'E 6) 57°07,239'N 008°41,214'E 7) 57°08,490'E 008°41,248'E 8) 57°08,485'N 008°39,443'E 9) 57°08,363'N 008°39,205'E 10) 57°08,297'N 008°38,662'E 11) 57°08,346'N 008°38,102'E 12) 57°08,486'N 008°37,732'E  (3/54 2018)
<b>12</b> 100	<b>Hesselø Bugt W</b> Tilføj / <i>Insert</i>  Tilføj medfølgende note <i>Insert accompanying note</i>	<i>See Note</i>		56°07,00'N 011°27,00'E  (1/3 2018)
<b>13</b> 102 ( <i>INT 1302</i> )	<b>Samsø S</b> Tilføj medfølgende udsnit <i>Insert accompanying block</i>			55°45,50'N 010°37,11'E  ( <i>GST, marts 2016</i> )
<b>14</b> 102 ( <i>INT 1302</i> )	<b>Hesselø Bugt W</b> Tilføj / <i>Insert</i>  Tilføj medfølgende note <i>Insert accompanying note</i>	<i>See Note</i>		56°06,00'N 011°24,00'E  (1/3 2018)
<b>15</b> 106 ( <i>INT 1382</i> )	<b>Hals SE</b> Ret / <i>Amend</i>  til / <i>to</i>	  		56°59,206'N 010°18,914'E  (3/63 2018)

<b>16</b> 106 (INT 1382) Plan A	<b>Hals SE</b> Ret / Amend  til / to	  	56°59,206'N 010°18,914'E   (3/63 2018)
<b>17</b> 108 (INT 1448)	<b>Oddesund</b> Ret / Amend  til / to	  	56°34,577'N 008°33,258'E   (3/64 2018)
<b>18</b> 115	<b>Boelsbro NW</b> Tilføj medfølgende udsnit <i>Insert accompanying block</i>		55°28,63'N 010°33,47'E   (30/751 2016)
<b>19</b> 116	<b>Nyrup Bugt N</b> Tilføj / Insert  Tilføj medfølgende note <i>Insert accompanying note</i>	See Note	55°58,90'N 011°39,00E   (1/3 2018)
<b>20</b> 128 (INT 1379)	<b>Sjællands Rev</b> Tilføj / Insert  Tilføj medfølgende note <i>Insert accompanying note</i>	See Note	56°03,00'N 011°18,50'E   (1/3 2018)
<b>21</b> 129	<b>Sjællands Odde N</b> Tilføj / Insert  Tilføj medfølgende note <i>Insert accompanying note</i>	See Note	56°04,00'N 10°26,00'E   (1/3 2018)
<b>22</b> 141 (INT 1370)	<b>Stignæs W</b> Ret / Amend  til / to	  	55°13,326'N 011°12,907'E   (3/59 2018)
<b>23</b> 142 (INT 1368)	<b>Stignæs NW</b> Ret / Amend  til / to	  	55°13,326'N 011°12,907'E   (3/59 2018)
<b>24</b> 142 (INT 1368)	<b>Smørstakke Løb</b> Ret / Amend  til / to	  	55°08,185'N 010°52,574'E   (3/60 2018)

<b>25</b> 143 (INT 1369)	<b>Stignæs NW</b> Ret / Amend		55°13,326'N 011°12,907'E
	til / to	 R	(3/59 2018)
<b>26</b> 143 (INT 1369)	<b>Smørstakke Løb</b> Ret / Amend		55°08,185'N 010°52,574'E
	til / to	 R	(3/60 2018)
<b>27</b> 152 (INT 1373)	<b>Brunsnæs Flak</b> Ret / Amend		54°51,716'N 009°37,608'E
	til / to		(3/62 2018)
<b>28</b> 154	<b>Brunsnæs Flak</b> Ret / Amend		54°51,716'N 009°37,608'E
	til / to		(3/62 2018)
<b>29</b> 160	<b>Stignæs NW</b> Ret / Amend		55°13,326'N 011°12,907'E
	til / to	 R	(3/59 2018)
<b>30</b> 171	<b>Troense NE</b> Ret / Amend		55°02,190'N 010°39,031'E
	til / to	 R	(3/61 2018)

## HAVNEOPLYSNINGER

***www.danskehavnelods.dk Den danske Havnelods, Erhvervshavne***

### **Asnæsværkets Havn**

Plan er opdateret.

(50/1034, Ørsted, 22. december 2017 og  
Statoil Refining Denmark A/S, 17. januar 2018)

### **Boelsbro Bådehavn**

Anmærkning er udtaget. Afsnittene Havnen og  
Dybder er opdateret. Afsnittene Afmærkning og  
Båker er tilføjet. Plan er opdateret.

(30/751 2016)

### **Egernsundbroen.**

Anmærkning er tilføjet.

(3/55 2018)

### **Gjøl Fiskeri- og Lystbådehavn**

Anmærkning er udtaget.

(3/40 2018)

### **Kalundborg Havn**

Plan er opdateret.

(50/1034, Ørsted, 22. december 2017 og  
Statoil Refining Denmark A/S, 17. januar 2018)

### **Kolding Havn**

Afsnittene Besejling, Ressourcer og Havnekon-  
tor er opdateret.

(Kolding Havn, 19. januar 2018)

### **Kong Christian X's Bro**

Anmærkning er udtaget.

(3/41 2018)

### **Korsør Havn**

Plan er opdateret.

(3/58 2018)

### **Nyborg Marina**

Anmærkning er udtaget. Plan er opdateret.

(8/228 2017 og Nyborg Havn 10. januar 2018)

### **Statoil Oilepier**

Plan er opdateret.

(50/1034, Ørsted, 22. december 2017 og  
Statoil Refining Denmark A/S, 17. januar 2018)

### **Thyborøn Havn**

Anmærkning er opdateret og anmærkning er  
tilføjet.

(3/39 og 52 2018)

## ***Den danske Havnelods, Erhvervshavne***

### **Side 22 - Asnæsværkets Havn**

Opdater plan i overensstemmelse med  
www.danskehavnelods.dk.

(50/1034, Ørsted, 22. december 2017 og  
Statoil Refining Denmark A/S, 17. januar 2018)

### **Side 212 - Kalundborg Havn**

Opdater plan i overensstemmelse med  
www.danskehavnelods.dk.

(50/1034, Ørsted, 22. december 2017 og  
Statoil Refining Denmark A/S, 17. januar 2018)

### **Side 244 - Korsør Havn**

Opdater plan i overensstemmelse med  
www.danskehavnelods.dk.

(3/58 2018)

### **Side 236 - Kolding Havn**

Opdater afsnittene Besejling, Ressourcer og  
Havnekontor i overensstemmelse med  
www.danskehavnelods.dk.

(Kolding Havn, 19. januar 2018)

### **Side 328 - Nyborg Havne**

Opdater plan i overensstemmelse med  
www.danskehavnelods.dk.

(8/228 2017 og Nyborg Havn 10. januar 2018)

### **Side 420 - Statoil Oilepier**

Opdater plan i overensstemmelse med  
www.danskehavnelods.dk.

(50/1034, Ørsted, 22. december 2017 og  
Statoil Refining Denmark A/S, 17. januar 2018)

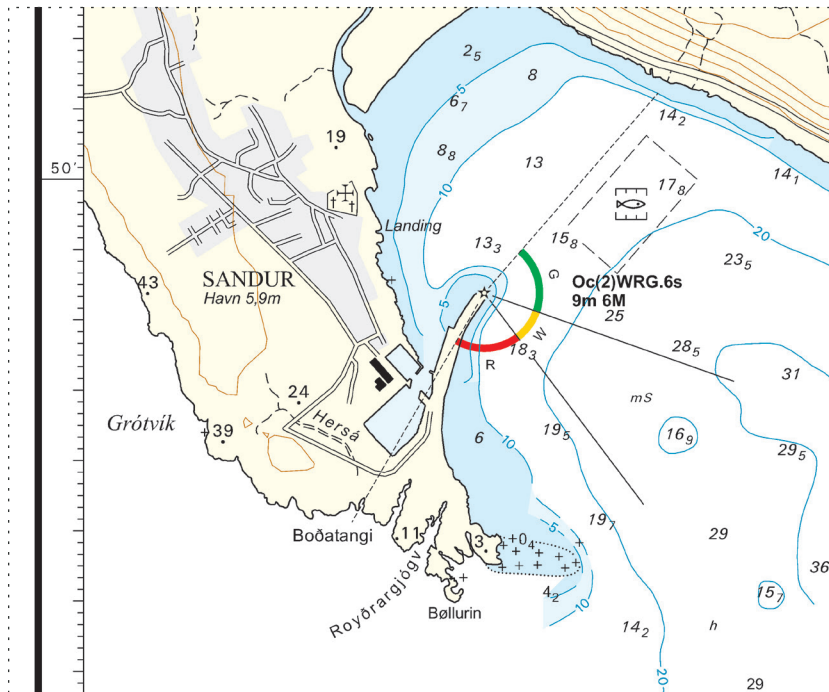
## UDGIVELSER / PUBLICATIONS

### Nye udgaver udkommer / *New editions to be published*

### Nye udgaver udkommet / *New editions published*

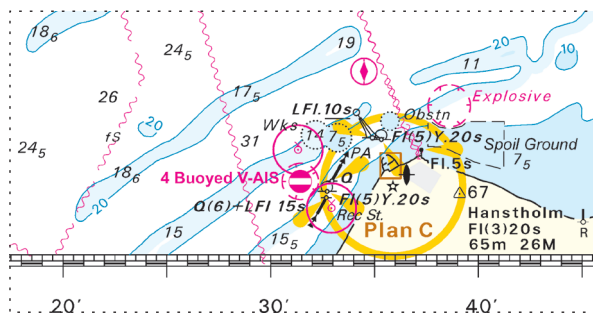
Kort / <i>Chart</i>	Titel og bemærkninger / <i>Title and remarks</i>	Skala / <i>Scale</i>	Udgave <i>Edition</i>
112 (INT 1380)	<p><b>Kattegat, Århus Bugt</b></p> <p>Ⓐ Gennemsejling ved Sletterhage</p> <p>Tidligere udgave af kortet er annulleret. Den nye udgave indeholder ny opmåling og generel opdatering.</p> <p><i>The former edition of the chart is cancelled. The new edition includes new survey and general updating.</i></p>	1:75 000 1:40 000	19 2018
114 (INT 1377)	<p><b>Kattegat. Farvandet nord for Fyn</b></p> <p>Ⓐ Lillegrund N</p> <p>Ⓑ Kasser Odde Flak SE</p> <p>Ⓒ Bogense</p> <p>Tidligere udgave af kortet er annulleret. Den nye udgave indeholder ny opmåling og generel opdatering.</p> <p><i>The former edition of the chart is cancelled. The new edition includes new survey and general updating.</i></p>	1:75 000 1:40 000 1:40 000 1:9 000	15 2018
141 (INT 1370)	<p><b>Storebælt, N-lige del</b></p> <p>Tidligere udgave af kortet er annulleret. Den nye udgave indeholder generel opdatering.</p> <p><i>The former edition of the chart is cancelled. The new edition includes general updating.</i></p>	1:75 000	25 2018
145 (INT 1371)	<p><b>Storebælt. Kalundborg Fjord</b></p> <p>Ⓐ Kalundborg</p> <p>Tidligere udgave af kortet er annulleret. Den nye udgave indeholder generel opdatering.</p> <p><i>The former edition of the chart is cancelled. The new edition includes general updating.</i></p>	1:25 000 1:12 500	12 2018

Udsnit kort/Block chart 86 Plan C



Søkortrettelser/Chart Corrections 3/9 2018

Udsnit kort/Block chart 92



Søkortrettelser/Chart Corrections 3/10 2018

## Udsnit kort/Block chart 100

**SKYDEOMRÅDE**

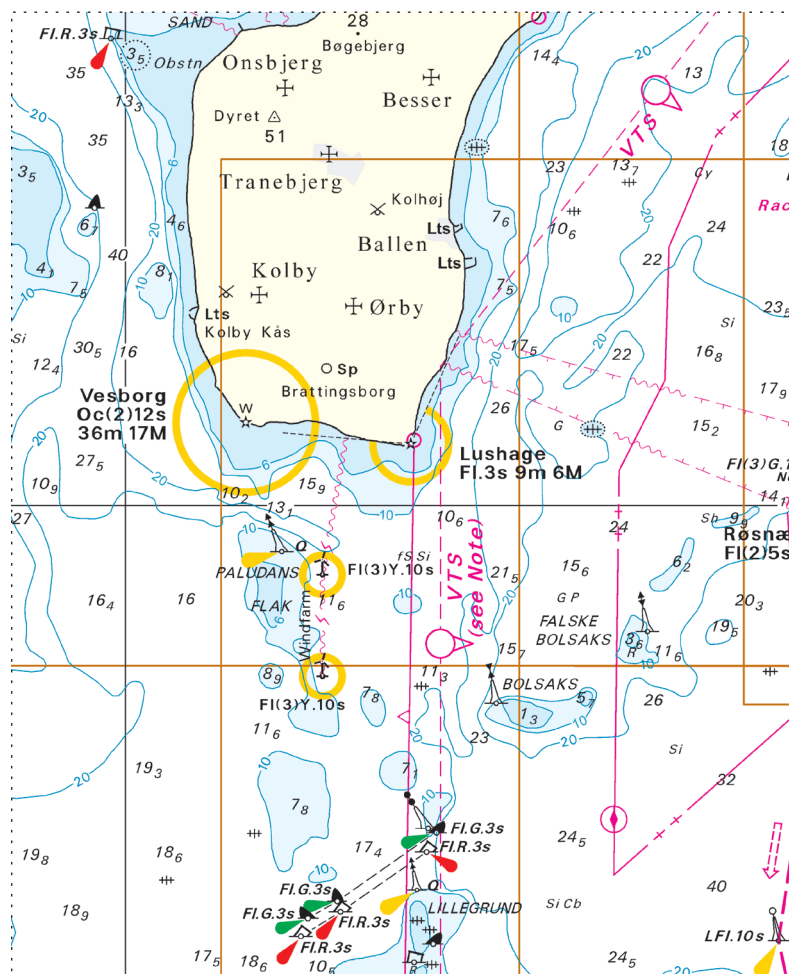
Der kan forekomme opankrede skydemål i skydeområdet ved Sjællands Odde uden for de annoncerede skydetider. Skydemålene er markeret med hvidt lys visende karakteren Mo(R).

**FIRING PRACTICE AREA**

Shooting targets at anchor can be present in the firing practice area at Sjællands Odde outside the announced shooting hours. The shooting targets are marked with white light showing Mo(R).

Søkortrettelser/Chart Corrections 3/12 2018

## Udsnit kort/Block chart 102



Søkortrettelser/Chart Corrections 3/13 2018



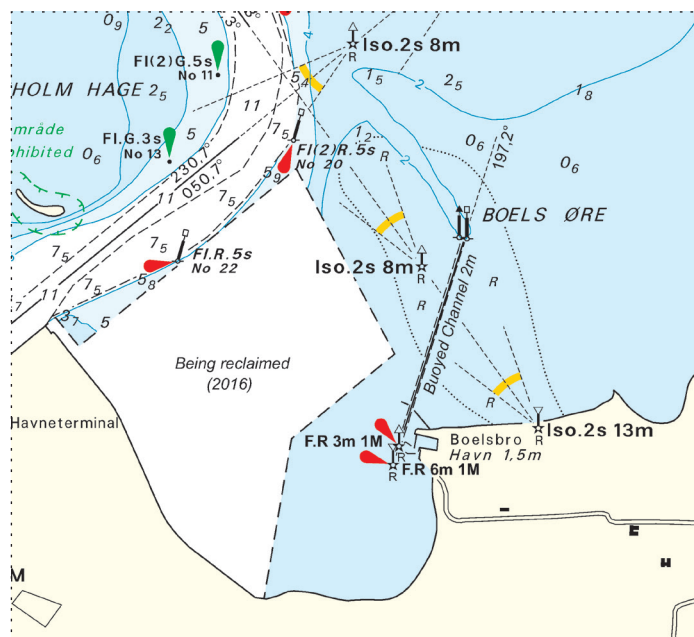
Udsnit kort/*Block chart 102***SKYDEOMRÅDE**

Der kan forekomme opankrede skydemål i skydeområderne EK R 20, EK R 19, EK R 14, EK R 13 og EK R 12 uden for de annoncerede skydetider. Skydemålene er markeret med hvidt lys visende karakteren Mo(R).

**FIRING PRACTICE AREA**

Shooting targets at anchor can be present in the firing practice areas EK R 20, EK R 19, EK R 14, EK R 13 and EK R 12 outside the announced shooting hours. The shooting targets are marked with white light showing Mo(R).

Søkortrettelser/*Chart Corrections 3/14 2018*

Udsnit kort/*Block chart 115*

Søkortrettelser/*Chart Corrections 3/18 2018*

Udsnit kort/*Block chart 116***SKYDEOMRÅDE**

Der kan forekomme opankrede skydemål i skydeområde EK R 19 uden for de annoncerede skydetider. Skydemålene er markeret med hvidt lys visende karakteren Mo(R).

**FIRING PRACTICE AREA**

Shooting targets at anchor can be present in the firing practice area EK R 19 outside the announced shooting hours. The shooting targets are marked with white light showing Mo(R).

Søkortrettelser/*Chart Corrections 3/19 2018*

Udsnit kort/*Block chart 128*

·SKYDEOMRÅDE  
·Der kan forekomme opankrede skydemål i  
·skydeområderne EK R 20, EK R 19, EK R 14,  
·EK R 13 og EK R 12 uden for de annoncerede  
·skydetider. Skydemålene er markeret med hvidt  
·lys visende karakteren Mo(R).  
·  
·FIRING PRACTICE AREA  
·Shooting targets at anchor can be present in the  
·firing practice areas EK R 20, EK R 19, EK R 14,  
·EK R 13 and EK R 12 outside the announced  
·shooting hours. The shooting targets are marked  
·with white light showing Mo(R).

Søkortrettelser/*Chart Corrections 3/20 2018*Udsnit kort/*Block chart 129*

·SKYDEOMRÅDE  
·Der kan forekomme opankrede skydemål i skydeområderne EK R 20, EK R  
·19, EK R 14, EK R 13 og EK R 12 uden for de annoncerede skydetider.  
·Skydemålene er markeret med hvidt lys visende karakteren Mo(R).  
·  
·FIRING PRACTICE AREA  
·Shooting targets at anchor can be present in the firing practice areas EK R 20,  
·EK R 19, EK R 14, EK R 13 and EK R 12 outside the announced shooting  
·hours. The shooting targets are marked with white light showing Mo(R).

Søkortrettelser/*Chart Corrections 3/21 2018*