



SØKORTRETTELSE

DANISH CHART CORRECTIONS

26
2018

Rettelse nr. / Correction no. 327 - 348

Kort / Chart	Rettelse nr. / Correction no.	Kort / Chart	Rettelse nr. / Correction no.
82	327, 328	141 (INT 1370)	338
84	329	144	339, 340, 341, 342
85	330	152 (INT 1373)	343
103 (INT 1303)	331	161	344, 345
108 (INT 1448)	332, 333, 334	195	346
114 (INT 1377)	335	1118	347
127 (INT 1372)	336	1145	348
134 (INT 1334)	337		

Søkortrettelser / Danish Chart Corrections

på / via
www.gst.dk

Søkortrettelser indeholder de officielle rettelser til danske, grønlandske og færøske søkort.
Oplysningerne i parentes efter rettelserne refererer til EFS (nr./løbenr. år) eller anden kilde.
*Chart Corrections contains the official corrections to Danish, Greenland and Faroese charts.
The figures in brackets after the corrections refer to EFS (no./serial no. year) or other source.*

Ophavsret





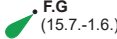



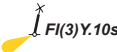
Geodatastyrelsen har ophavsret til sine søkort, havneplaner og nautiske publikationer. Geodatastyrelsens ophavsret omfatter også enhver rettelse af dette materiale som angivet i nærværende publikation.
Ophavsretten omfatter enhver hel eller delvis gengivelse af materialet, herunder ved kopiering og tilgængeliggørelse i oprindelig eller ændret form.
Rettelserne i nærværende publikation må benyttes af den enkelte sejler/navigatør med henblik på opdatering/rettelse af vedkommendes retmæssige eksemplarer af søkort, havneplaner og nautiske publikationer fra Geodatastyrelsen.
Al øvrig benyttelse af rettelserne i nærværende publikation kræver en forudgående skriftlig tilladelse fra Geodatastyrelsen. Anmodning herom sendes til gst@gst.dk.

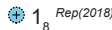




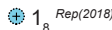
Copyright



All nautical charts, harbour charts and nautical publications published by the Danish Geodata Agency are protected by copyright. The Danish Geodata Agency's copyright includes any and all corrections to these charts and publications, including the contents of this publication.
The distribution of any partial or complete copy of the above-named charts, publications and corrections, whether by copying or by release of their contents in original or revised form, is prohibited.
The corrections in this publication are permitted for use by individual mariners or navigators in updating or correcting their legal copies of nautical charts, harbour charts and nautical publications published by the Danish Geodata Agency.
Any other use of the contents of this publication requires entry into a written contract with the Danish Geodata Agency. Requests for such contract entry can be sent to gst@gst.dk.

Rettelse nr. /
Correction no.

Kort / Chart

327 82	Kongshavn Ref.: Søkortrettelser / Chart Corrections 25/308 2018			
	Tilføj / Insert		62°07,149'N 006°43,568'W	(25/524 2018)
328 82	Vestmanna Udtag på 1) / delete in 1)		Lt 1) 62°08,722'N 007°10,702'W 2) 62°09,123'N 007°08,939'W	
	Udtag på 2) / delete in 2)		Lts	(26/539 2018)
329 84 Plan C	Vestmanna Udtag på 1) / delete in 1)		1) 62°08,740'N 007°10,390'W 2) 62°09,120'N 007°09,080'W	
	Udtag på 2) / delete in 2)		3) 62°09,180'N 007°09,180'W 4) 62°09,190'N 007°09,150'W	
	Udtag på 3) / delete in 3)			
	Udtag på 4) / delete in 4)			(26/539 2018)
330 85 Plan C	Saltangará N Ref.: Søkortrettelser / Chart Corrections 25/310 2018			
	Tilføj / Insert		62°07,149'N 006°43,568'W	(25/524 2018)
331 103 (INT 1303)	Fyns Hoved SE Tilføj / Insert		55°36,438'N 010°35,215'E	(26/536 2018)
332 108 (INT 1448)	Juulsløb W Tilføj medfølgende udsnit Insert accompanying block		56°40,28'N 008°14,39'E	(26/545 2018)
333 108 (INT 1448) Plan A	Juulsløb W Tilføj medfølgende udsnit Insert accompanying block		56°40,28'N 008°14,39'E	(26/545 2018)
334 108 (INT 1448) Plan C	Thyborøn Sydhavn Udtag fra 1) - 2) / delete from 1) - 2)		1) 56°40,460'N 008°13,918'E 2) 56°40,545'N 008°14,260'E	
	Udtag på 3) / delete in 3)		3) 56°40,524'N 008°14,175'E	(26/545 2018)

335 114 (INT 1377)	Fyns Hoved SE Tilføj / Insert		55°36,438'N 010°35,215'E (26/536 2018)
336 127 (INT 1372)	Århus Havn Tilføj på 1) / Insert in 1) Tilføj på 2) - 3) / Insert in 2) - 3) Tilføj på 3) / Insert in 3) Tilføj på 4) - 7) / Insert in 4) - 7)	  	1) 56°08,936'N 010°12,875'E 2) 56°09,149'N 010°13,902'E 3) 56°09,164'N 010°13,924'E 4) 56°09,133'N 010°12,887'E 5) 56°09,141'N 010°12,905'E 6) 56°09,151'N 010°12,923'E 7) 56°09,150'N 010°12,930'E (26/542 2018)
337 134 (INT 1334)	Sjællandsbroen Tilføj på 1) - 2) og på 3) - 4) Insert in 1) - 2) and in 3) - 4)		1) 55°38,582'N 012°33,084'E kyst / coast 2) 55°38,578'N 012°32,992'E kyst / coast 3) 55°38,622'N 012°33,068'E kyst / coast 4) 55°38,589'N 012°33,091'E kyst / coast (26/531 2018)
338 141 (INT 1370)	Fyns Hoved SE Tilføj / Insert		55°36,438'N 010°35,215'E (26/536 2018)
339 144	Trælleholm Tilføj medfølgende udsnit Insert accompanying block		54°49,87'N 011°06,07'E (Nakskov Havn 18. april 2018 og 50/1041 2017)
340 144	Sorte Hage Tilføj medfølgende udsnit Insert accompanying block		54°49,61'N 011°01,13'E (Nakskov Havn, 18. april 2018 og 50/1041 2017)
341 144 Plan A	Nakskov Erstat plan med medfølgende plan Replace plan by accompanying plan		 (Nakskov Havn, 18. april 2018 og 50/1041 2017)
342 144 Plan C	Vigeplads / Lay-by Erstat plan med medfølgende plan Replace plan by accompanying plan		 (Nakskov Havn, 18. april 2018 og 50/1041 2017)

343 152 (INT 1373)	Ærøshale Ref.: Søkortrettelser / Chart Corrections 25/320 2018		
	Ret / Amend	Havn 4,5 m	54°51,05'N 010°30,66'E
	til / to	Havn 4,4 m	(25/510 2018)
344 161	Masnedø N Udtag fra 1) - 2) / delete from 1) - 2)		1) 55°00,153'N 011°52,964'E kyst / coast 2) 54°59,822'N 011°52,859'E kyst / coast
			(EnergiNet, 22. juni 2018)
345 161 Plan A	Vordingborg Havne Udtag fra 1) - 2) / delete from 1) - 2)		1) 55°00,153'N 011°52,964'E kyst / coast 2) 54°59,822'N 011°52,859'E kyst / coast
			(EnergiNet, 22. juni 2018)
346 195	Ærøshale Ref.: Søkortrettelser / Chart Corrections 25/323 2018		
	Ret / Amend	Havn 4,5 m	54°51,05'N 010°30,66'E
	til / to	Havn 4,4 m	(25/510 2018)
347 1118	Avssånguit SE Ref.: Søkortrettelser / Chart Corrections 24/298 2018		
	Tilføj / Insert	Rep(2018)	60°55,38'N 047°57,71'W
			(GST, 14. juni 2018)
348 1145	Avssånguit SE Ref.: Søkortrettelser / Chart Corrections 24/298 2018		
	Tilføj / Insert	Rep(2018)	60°55,38'N 047°57,71'W
			(GST, 14. juni 2018)

HAVNEOPLYSNINGER***www.danskehavnelods.dk*****Ebeltoft Havn**

Anmærkning er udtaget.

*(21/431 2018)***Rudkøbing Havn**

Anmærkning er tilføjet.

*(26/540 2018)***Københavns Havn**

Anmærkning er opdateret.

*(26/531 2018)***Sjællandsbroen og jernbanebro syd herfor**

Anmærkning er tilføjet.

*(26/531 2018)***Langebrog**

Anmærkning er tilføjet.

*(26/533 2018)***Thyborøn Havn**

Plan for Thyborøn Sydhavn er opdateret.

*(26/545 2018)***Nakskov Havn**

Plan er opdateret.

*(Nakskov Havn, april 2018 og 50/1041 2017)***Vordingborg Havne**

Plan er opdateret.

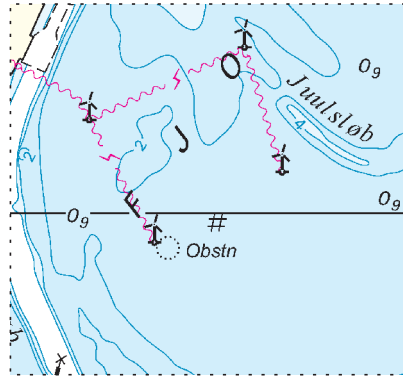
*(EnergiNet 22. juni 2018)****Den danske Havnelods, Erhvervshavne*****Side 316 - Nakskov Havn**Opdater plan i overensstemmelse med
www.danskehavnelods.dk.*(Nakskov Havn, april 2018 og 50/1041 2017)***Side 500 - Vordingborg Havne**Opdater plan i overensstemmelse med
www.danskehavnelods.dk.*(EnergiNet 22. juni 2018)***Side 482 - Thyborøn Havn**Opdater plan i overensstemmelse med
www.danskehavnelods.dk.*(26/545 2018)*

UDGIVELSER / PUBLICATIONS

Nye udgaver udkommer / New editions to be published

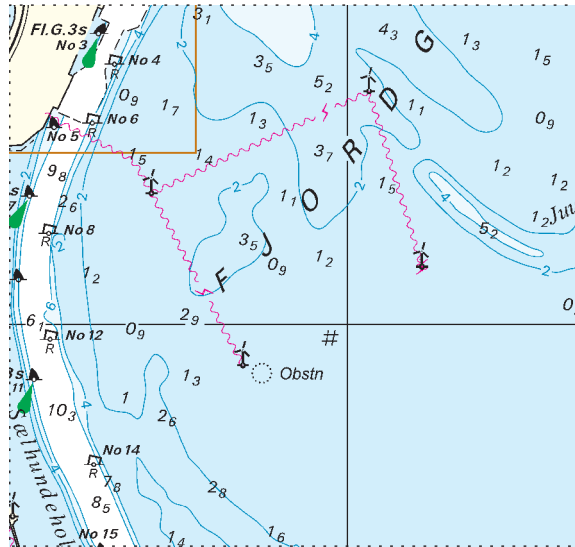
Kort / Chart	Titel og bemærkninger / Title and remarks	Skala / Scale	Udgave Edition
94 (INT 1411)	Horns Rev Kortet forventes udgivet primo oktober 2018. Med udgivelsen vil tidligere udgave af kortet blive annulleret. <i>The chart is scheduled for publication at the beginning of October 2018. On publication the former edition of the chart will be cancelled.</i>	1:130 000	12 2018
127 (INT 1372)	Aarhus Havn Kortet forventes udgivet primo oktober 2018. Med udgivelsen vil tidligere udgave af kortet blive annulleret. <i>The chart is scheduled for publication at the beginning of October 2018. On publication the former edition of the chart will be cancelled.</i>	1:10 000	6 2018
152 (INT 1373)	Lillebælt, S-lige del og Farvandet S for Fyn <ul style="list-style-type: none"> Ⓐ Nakkebølle Fjord Ⓑ Indsejling til Faaborg Ⓒ Indsejling til Marstal Ⓓ Indsejling til Ærøskøbing Kortet forventes udgivet primo oktober 2018. Med udgivelsen vil tidligere udgave af kortet blive annulleret. <i>The chart is scheduled for publication at the beginning of October 2018. On publication the former edition of the chart will be cancelled.</i>	1:75 000 1:50 000 1:25 000 1:25 000 1:25 000	6 2018

Udsnit kort / Block chart 108



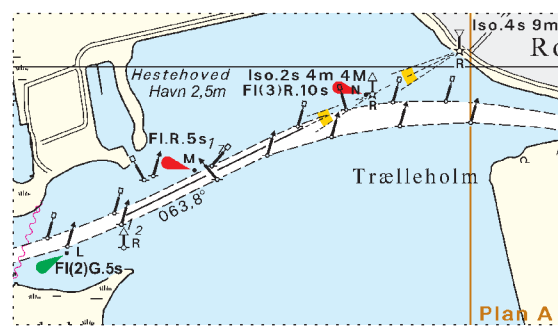
Søkortrettelser / Chart Corrections 26/332 2018

Udsnit kort / Block chart 108 Plan A



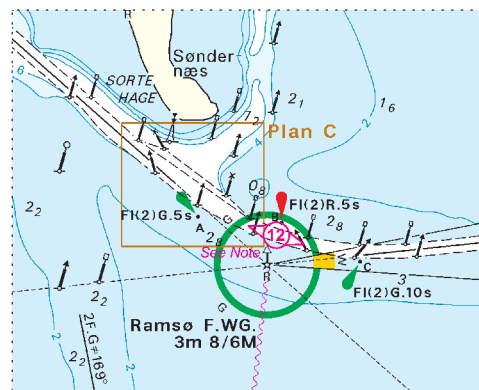
Søkortrettelser / Chart Corrections 26/333 2018

Udsnit kort / Block chart 144



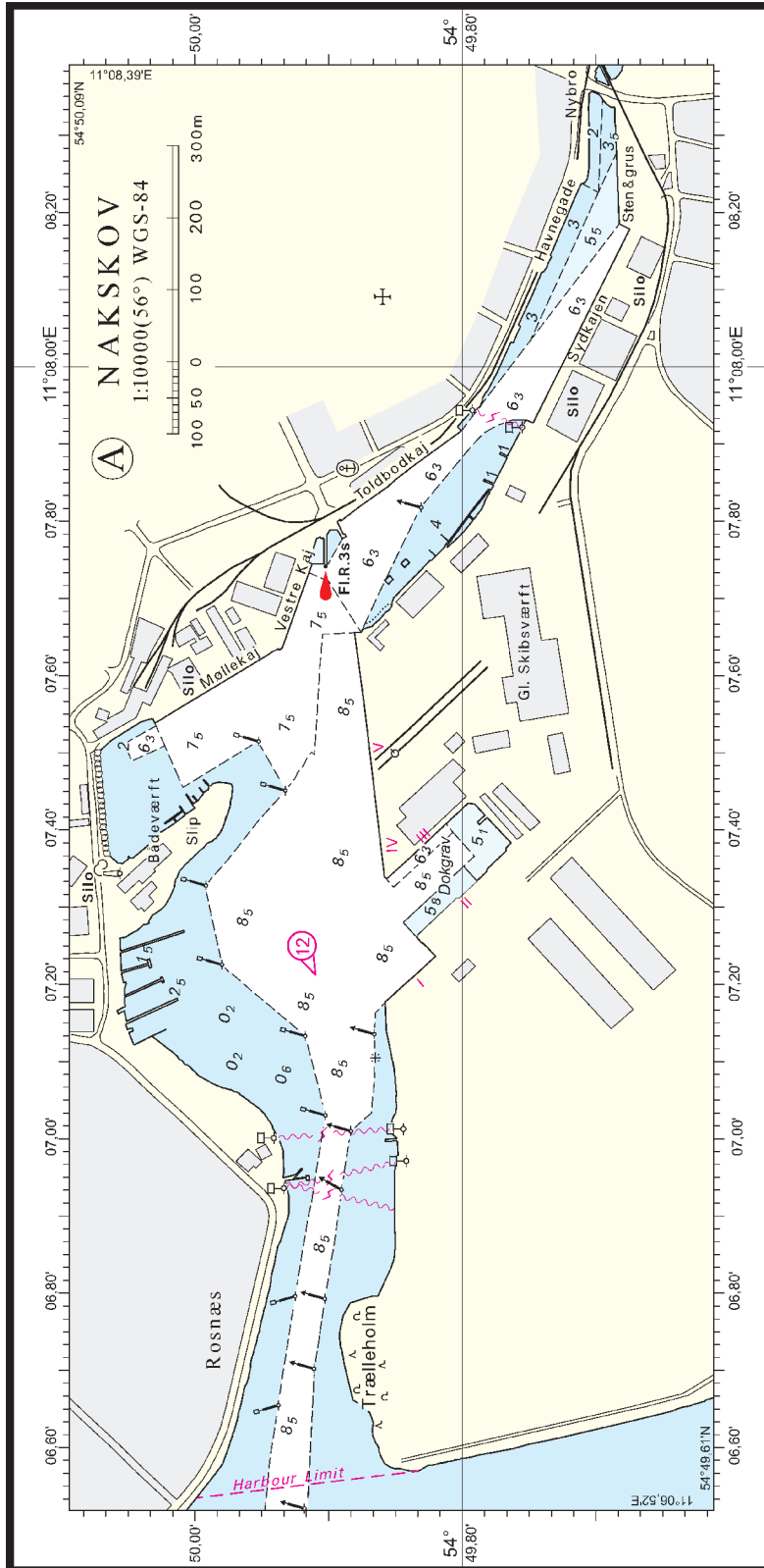
Søkortrettelser / Chart Corrections 26/339 2018

Udsnit kort / Block chart 144



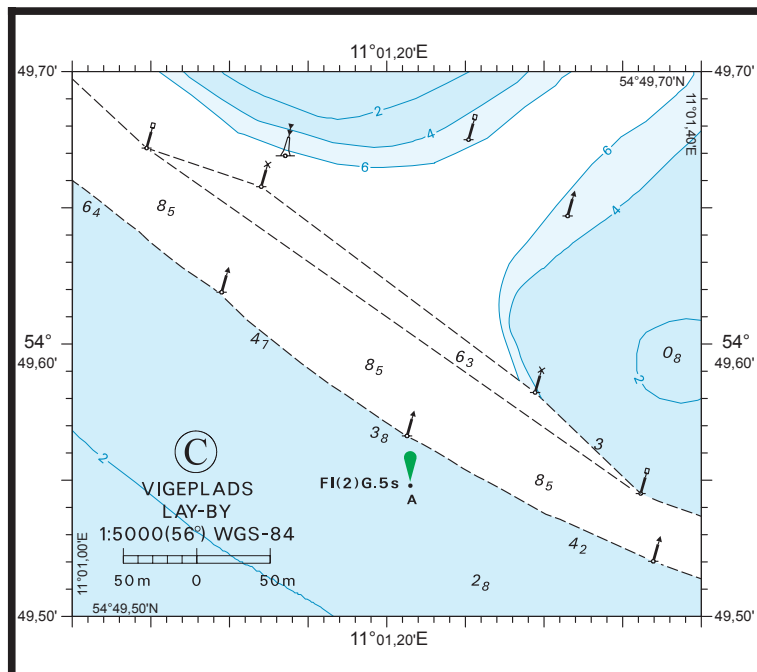
Søkortrettelser / Chart Corrections 26/340 2018

Udsnit kort / Block chart 144 Plan A



Søkortrettelser / Chart Corrections 26/341 2018

Udsnit kort / Block chart 144 Plan C



Søkortrettelser / Chart Corrections 26/342 2018