



SØKORTRETTELSE

DANISH CHART CORRECTIONS

18
2018

Rettelse nr. / Correction no. 195 - 201

Kort / Chart	Rettelse nr. / Correction no.	Kort / Chart	Rettelse nr. / Correction no.
83	195	109 (INT 1449)	198
86	196	127 (INT 1372)	199, 200
93 (INT 1044)	197	157	201

Søkortrettelser / Danish Chart Corrections

på / via
www.gst.dk

Søkortrettelser indeholder de officielle rettelser til danske, grønlandske og færøske søkort.
Oplysningerne i parentes efter rettelserne refererer til EFS (nr./løbenr. år) eller anden kilde.
*Chart Corrections contains the official corrections to Danish, Greenland and Faroese charts.
The figures in brackets after the corrections refer to EFS (no./serial no. year) or other source.*

Ophavsret






Geodatastyrelsen har ophavsret til sine søkort, havneplaner og nautiske publikationer. Geodatastyrelsens ophavsret omfatter også enhver rettelse af dette materiale som angivet i nærværende publikation.
Ophavsretten omfatter enhver hel eller delvis gengivelse af materialet, herunder ved kopiering og tilgængeliggørelse i oprindelig eller ændret form.
Rettelserne i nærværende publikation må benyttes af den enkelte sejler/navigatør med henblik på opdatering/rettelse af vedkommendes retmæssige eksemplarer af søkort, havneplaner og nautiske publikationer fra Geodatastyrelsen.
Al øvrig benyttelse af rettelserne i nærværende publikation kræver en forudgående skriftlig tilladelse fra Geodatastyrelsen. Anmodning herom sendes til gst@gst.dk.

Copyright

All nautical charts, harbour charts and nautical publications published by the Danish Geodata Agency are protected by copyright. The Danish Geodata Agency's copyright includes any and all corrections to these charts and publications, including the contents of this publication.
The distribution of any partial or complete copy of the above-named charts, publications and corrections, whether by copying or by release of their contents in original or revised form, is prohibited.
The corrections in this publication are permitted for use by individual mariners or navigators in updating or correcting their legal copies of nautical charts, harbour charts and nautical publications published by the Danish Geodata Agency.
Any other use of the contents of this publication requires entry into a written contract with the Danish Geodata Agency. Requests for such contract entry can be sent to gst@gst.dk.

Rettelse nr. /
Correction no.

Kort / Chart

195 83	Sandsvógur Tilføj medfølgende udsnit <i>Insert accompanying block</i>		61°49,65'N 006°48,96'W (18/354 2018)
196 86 <i>Plan C</i>	Sandoy SW Tilføj medfølgende udsnit <i>Insert accompanying block</i>		61°49,82'N 006°48,26'W (18/354 2018)
197 93 (INT 1044)	Holmsland Klit Tilføj / <i>Insert</i>	 FI(5)Y.20s	55°59,520'N 008°06,300'E (18/357 2018)
198 109 (INT 1449)	Lille Rotholm Ref.: Søkortrettelser / <i>Chart Corrections</i> 30/255 2017 Tilføj medfølgende udsnit <i>Insert accompanying block</i>		56°42,85'N 009°10,54'E (18/361 2018)
199 127 (INT 1372)	Århus Havn. Bassin 6 og 8 Ref.: Søkortrettelser / <i>Chart Corrections</i> 16/178 2018 Tilføj medfølgende udsnit <i>Insert accompanying block</i>		56°09,50'N 010°13,57'E (18/362 2018)
200 127 (INT 1372)	Marselisborg S Udtag på 1) / <i>Delete in 1)</i> Udtag på 2) - 4) / <i>Delete in 2) - 4)</i> Tilføj på 5) - 7) / <i>Insert in 5) - 7)</i>	  	1) 56°08,215'N 010°12,910'E 2) 56°08,183'N 010°12,866'E 3) 56°08,155'N 010°12,832'E 4) 56°08,173'N 010°12,850'E 5) 56°08,224'N 010°12,891'E 6) 56°08,214'N 010°12,898'E 7) 56°08,203'N 010°12,905'E (18/362 2018)
201 157 <i>Plan B</i>	Vejle Havn Ret / <i>Amend</i> til / <i>to</i>	 FI(2)G.5s	55°42,283'N 009°33,522'E (18/363 2018)

HAVNEOPLYSNINGER

www.danskehavnelods.dk

Branden Bro

Anmærkning er tilføjet.

(18/358 2018)

Grasten Bro

Anmærkning er udtaget.

(18/359 2018)

Jegindø Havn

Anmærkning er udtaget. Plan er opdateret.

(18/365 2018)

Kong Frederik IX's Bro

Anmærkning er udtaget.

(18/366 2018)

Marselisborg Lystbådehavn

Plan er opdateret.

(18/362 2018)

Nakskov Havn

Anmærkning er tilføjet.

(18/355 2018)

Rømø Havn

Afsnittene Ressourcer, Havnekontor og Pikto-grammer er opdateret.

(Rømø Havn, 8. maj 2018)

Rønne Havn

Anmærkning er opdateret.

(Rønne Havn, 4. maj 2018)

Skive Jollehavn

Anmærkning er tilføjet.

(18/351 2018)

Troense Dampskibsbro og Bådehavn

Anmærkning er udtaget.

(18/359 2018)

Vejle Havn

Plan er opdateret.

(18/363 2018)

Vejle Lystbådehavn

Plan er opdateret.

(18/363 2018)

Den danske Havnelods, Erhvervshavne

Side 386 - Rømø Havn

Opdater afsnittene Ressourcer og Havnekontor i overensstemmelse med www.danskehavnelods.dk

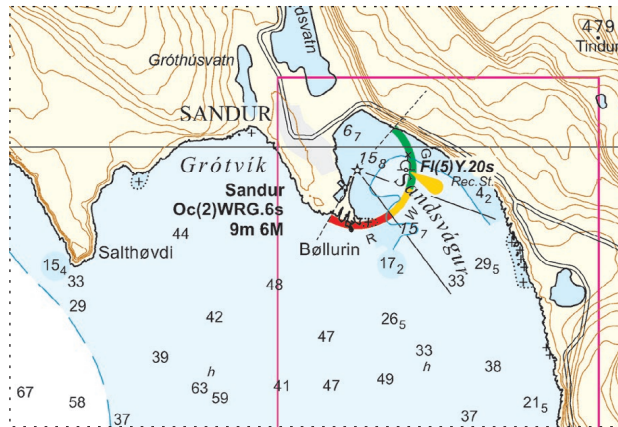
(Rømø Havn, 8. maj 2018)

Side 494 - Vejle Havn

Opdater plan i overensstemmelse med www.danskehavnelods.dk

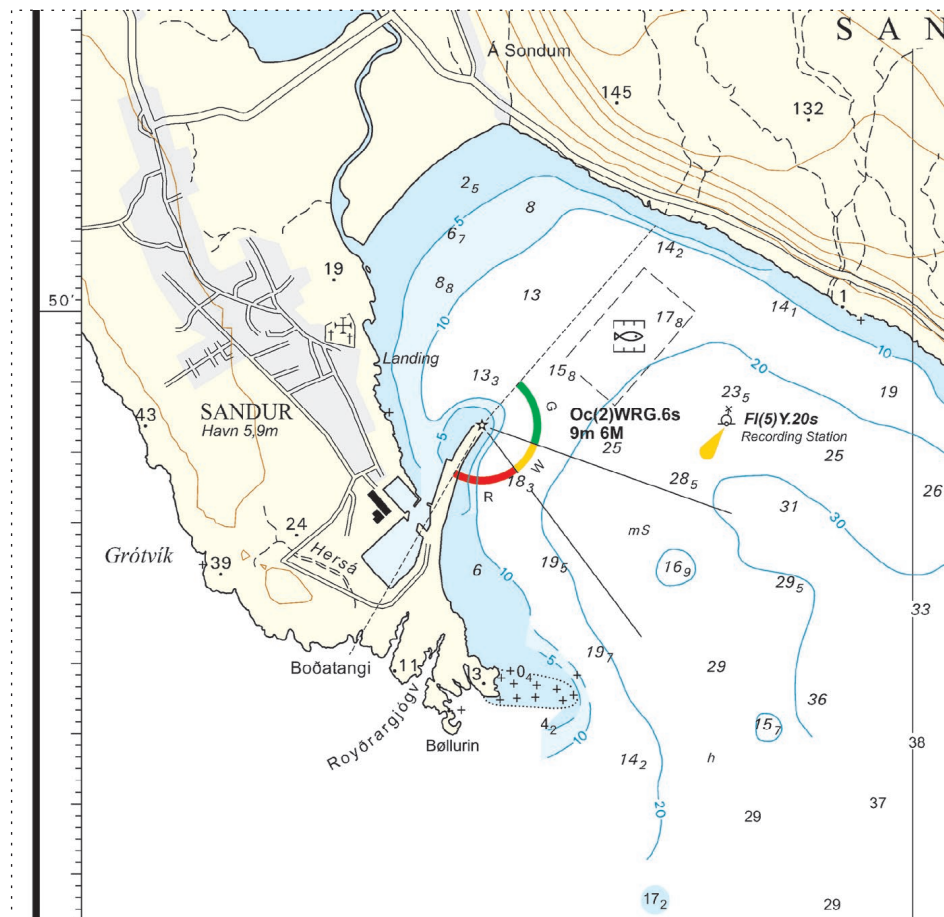
(18/363 2018)

Udsnit kort / Block chart 83



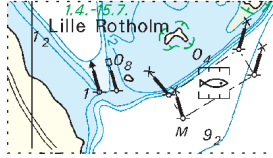
Søkortrettelser / Chart Corrections 18/195 2018

Udsnit kort / Block chart 86 Plan C



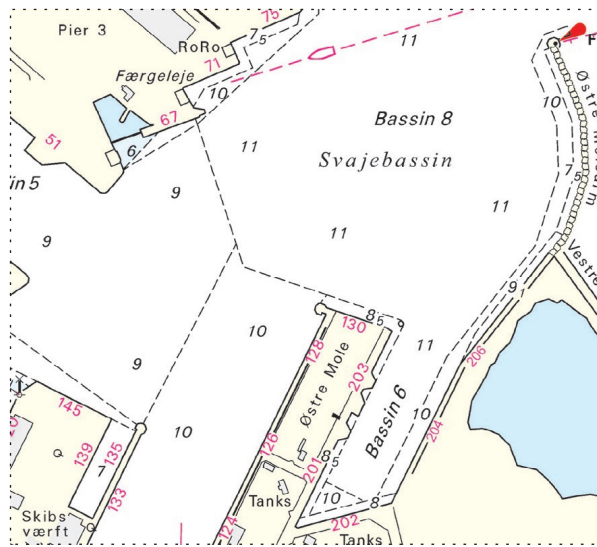
Søkortrettelser / Chart Corrections 18/196 2018

Udsnit kort / Block chart 109



Søkortrettelser / Chart Corrections 18/198 2018

Udsnit kort / Block chart 127



Søkortrettelser / Chart Corrections 18/199 2018