



# SØKORTRETTELSE

## DANISH CHART CORRECTIONS

16  
2018

Rettelse nr. / Correction no.

168 - 187

Kort / Chart	Rettelse nr. / Correction no.	Kort / Chart	Rettelse nr. / Correction no.
101 (INT 1301)	168, 169	134 (INT 1334)	179
103 (INT 1303)	170, 171	151 (INT 1375)	180, 181
104	172	152 (INT 1373)	182, 183, 184
108 (INT 1448)	173	157	185
114 (INT 1377)	174, 175	158 (INT 1376)	186
123	176, 177	198	187
127 (INT 1372)	178		

### Søkortrettelser / Danish Chart Corrections

på / via  
[www.gst.dk](http://www.gst.dk)


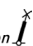
Søkortrettelser indeholder de officielle rettelser til danske, grønlandske og færøske søkort. Oplysningerne i parentes efter rettelserne refererer til EFS (nr./løbenr. år) eller anden kilde. *Chart Corrections contains the official corrections to Danish, Greenland and Faroese charts. The figures in brackets after the corrections refer to EFS (no./serial no. year) or other source.*







#### Ophavsret










Geodatastyrelsen har ophavsret til sine søkort, havneplaner og nautiske publikationer. Geodatastyrelsens ophavsret omfatter også enhver rettelse af dette materiale som angivet i nærværende publikation. Ophavsretten omfatter enhver hel eller delvis gengivelse af materialet, herunder ved kopiering og tilgængeliggørelse i oprindelig eller ændret form. Rettelserne i nærværende publikation må benyttes af den enkelte sejler/navigatør med henblik på opdatering/rettelse af vedkommendes retmæssige eksemplarer af søkort, havneplaner og nautiske publikationer fra Geodatastyrelsen. Al øvrig benyttelse af rettelserne i nærværende publikation kræver en forudgående skriftlig tilladelse fra Geodatastyrelsen. Anmodning herom sendes til [gst@gst.dk](mailto:gst@gst.dk).

#### Copyright

All nautical charts, harbour charts and nautical publications published by the Danish Geodata Agency are protected by copyright. The Danish Geodata Agency's copyright includes any and all corrections to these charts and publications, including the contents of this publication. The distribution of any partial or complete copy of the above-named charts, publications and corrections, whether by copying or by release of their contents in original or revised form, is prohibited. The corrections in this publication are permitted for use by individual mariners or navigators in updating or correcting their legal copies of nautical charts, harbour charts and nautical publications published by the Danish Geodata Agency. Any other use of the contents of this publication requires entry into a written contract with the Danish Geodata Agency. Requests for such contract entry can be sent to [gst@gst.dk](mailto:gst@gst.dk).

<b>Rettelse nr. / Correction no.</b>					
<b>Kort / Chart</b>					
<b>168</b>	<b>Indsejling til Frederikshavn</b>				
101 (INT 1301)	Tilføj medfølgende udsnit			57°26,27'N 010°33,07'E	
Plan A	<i>Insert accompanying block</i>				(16/308 og 319 2018)
<b>169</b>	<b>Frederikshavn Havn</b>				
101 (INT 1301)	Erstat plan med medfølgende plan				
Plan C	<i>Replace plan by accompanying plan</i>				(16/308 og 319 2018)
<b>170</b>	<b>Søndre Stenrøn SE</b>				
103 (INT 1303)	Udtag mellem 1) og 2)			1) 55°04,560'N 010°04,760'E	
	<i>Delete between 1) and 2)</i>			2) 54°59,740'N 009°58,580'E	
					(16/310 2018)
<b>171</b>	<b>Middelfart W</b>				
103 (INT 1303)	Ret gennemsejlingshøjde		33	1) 55°31,050'N 009°42,590'E	
	<i>Amend vertical clearance</i>				
	til / to		30		(15/276 2018)
<b>172</b>	<b>Hjelm Bugt NE</b>				
104	Tilføj medfølgende udsnit			54°56,68'N 012°29,32'E	
	<i>Insert accompanying block</i>				(16/299 2018)
<b>173</b>	<b>Venø Sund NW</b>				
108 (INT 1448)	Ret afmærket havbrug på 1)			1) 56°34,1'N 008°34,5'E	
	<i>Amend buoyed marine farm in 1)</i>			2) 56°34,226'N 008°34,372'E	
				3) 56°34,311'N 008°34,670'E	
	til et område mellem 2) - 5)			4) 56°33,999'N 008°34,825'E	
	<i>to an area between 2) - 5)</i>			5) 56°33,954'N 008°34,528'E	
					(16/305 2018)
<b>174</b>	<b>Vejle Fjord</b>				
114 (INT 1377)	Udtag / Delete	<i>Recording Station</i> 		55°38,563'N 009°48,263'E	
					(16/316 2018)
<b>175</b>	<b>Middelfart W</b>				
114 (INT 1377)	Ret gennemsejlingshøjde		33	55°31,050'N 009°42,590'E	
	<i>Amend vertical clearance</i>				
	til / to		30		(15/276 2018)
<b>176</b>	<b>Frederikshavn Havn</b>				
123	Tilføj medfølgende udsnit			56°26,06'N 010°33,76'E	
	<i>Insert accompanying block</i>				(16/308 og 319 2018)

<b>177</b> 123 Plan A	<b>Indsejling til Frederikshavn</b> Erstat plan med medfølgende plan <i>Replace plan by accompanying plan</i>			(16/308 og 319 2018)
<b>178</b> 127 (INT 1372)	<b>Århus Havn. Bassin 6 og 11</b> Tilføj medfølgende udsnit <i>Insert accompanying block</i>		56°09,30'N 010°13,81'E	(16/303 2018)
<b>179</b> 134 (INT 1334)	<b>Orientbassinet</b> Ref.: Søkortrettelser / <i>Chart Corrections</i> 13-14/155 2018 Erstat dybde i området mellem 1) - 6) <i>Replace depth in area between 1) - 6)</i>  med / <i>with</i>	8 <sub>6</sub>      9	1) 55°42,630'N 012°36,389'E kaj / <i>quay</i> 2) 55°42,581'N 012°36,626'E kaj / <i>quay</i> 3) 55°42,566'N 012°36,616'E kaj / <i>quay</i> 4) 55°42,523'N 012°36,634'E 5) 55°42,623'N 012°36,385'E 6) 55°42,630'N 012°36,389'E	(16/313 2018)
<b>180</b> 151 (INT 1375)	<b>Søndre Stenrøn SE</b> Udtag mellem 1) og 2) <i>Delete between 1) and 2)</i>		1) 55°04,560'N 010°04,760'E 2) 54°59,740'N 009°58,580'E	(16/310 2018)
<b>181</b> 151 (INT 1375)	<b>Middelfart W</b> Ret gennemsejlingshøjde <i>Amend vertical clearance</i>  til / <i>to</i>	33   30	55°31,050'N 009°42,590'E	(15/276 2018)
<b>182</b> 152 (INT 1373)	<b>Søndre Stenrøn SE</b> Udtag mellem 1) og 2) <i>Delete between 1) and 2)</i>		1) 55°04,560'N 010°04,760'E 2) 54°59,740'N 009°58,580'E	(16/310 2018)
<b>183</b> 152 (INT 1373)	<b>Faaborg Fjord</b> Ret på 1) / <i>Amend in 1)</i>  til / <i>to</i>  Ret på 2) og 3) / <i>Amend in 2) and 3)</i>  til / <i>to</i>	      	1) 55°03,582'N 010°13,831'E 2) 55°03,578'N 010°13,518'E 3) 55°03,749'N 010°13,572'E	(16/314 2018)

<b>184</b>	<b>Faaborg Fjord</b>			
152 (INT 1373) Plan B	Ret på 1) / Amend in 1)	 Fl.(2)G.5s		1) 55°04,113'N 010°13,807'E
	til / to	 Fl.(2)G.5s		2) 55°04,331'N 010°14,164'E
	Ret på 2) / Amend in 2)	 Fl.G.5s		3) 55°04,207'N 010°13,779'E
	til / to	 Fl.G.5s		4) 55°04,404'N 010°14,117'E
	Ret på 3) - 5) / Amend in 3) - 5)			5) 55°04,057'N 010°13,426'E
	til / to			6) 55°04,990'N 010°14,703'E
	Ret på 6) / Amend in 6)	 Fl.R.3s		
	til / to	 Fl.R.3s		
				(16/314 2018)
<b>185</b>	<b>Trelde Næs NW</b>			
157	Udtag / Delete	Recording Station 		55°38,563'N 009°48,263'E
				(16/316 2018)
<b>186</b>	<b>Lillebæltsbro, W-lige gennemsejlingsfag</b>			
158 (INT 1376) Plan B	Ret gennemsejlingshøjde		33	55°31,500'N 009°42,580'E
	Amend vertical clearance			
	til / to		30	
				(15/276 2018)
<b>187</b>	<b>Hjelm Bugt NE</b>			
198	Tilføj medfølgende udsnit			54°56,87'N 012°28,63'E
	Insert accompanying block			
				(16/299 2018)

## HAVNEOPLYSNINGER

*www.danskehavnelods.dk*

### **Aggersundbroen**

Anmærkning er opdateret.

*(Søfartsstyrelsen, 24. april 2018)*

### **Dyvig Bro**

Plan er opdateret.

*(GST, april 2018)*

### **Frederikshavn Havn**

Plan er opdateret.

*(16/308 og 319 2018)*

### **Langelandsbroen**

Anmærkning er tilføjet.

*(16/293 2018)*

### **Nibe Lystbådehavn**

Afsnittet Havnekontor er opdateret.

*(Søfartsstyrelsen, 23. april 2018)*

### **Odins Bro**

Afsnittene Åbningstider, Kommunikation og  
Generelle bestemmelser er opdateret.

*(16/298 2018)*

### **Reersø Fiskerihavn**

Afsnittet Havnekontor er opdateret.

*(Reersø Fiskerihavn, 23. april 2018)*

### **Storebæltsbroen (Vestbroen)**

Anmærkninger er udtaget og anmærkning er  
tilføjet.

*(16/295, 17/324 2018 og 41/884 2017)*

### **Søby Havn**

Anmærkning er udtaget.

*(16/317 2018)*

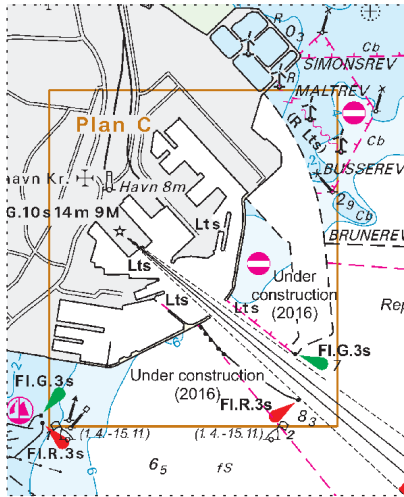
## ***Den danske Havnelods, Erhvervshavne***

### **Side 100 - Frederikshavn Havn**

Opdater plan i overensstemmelse med  
www.danskehavnelods.dk.

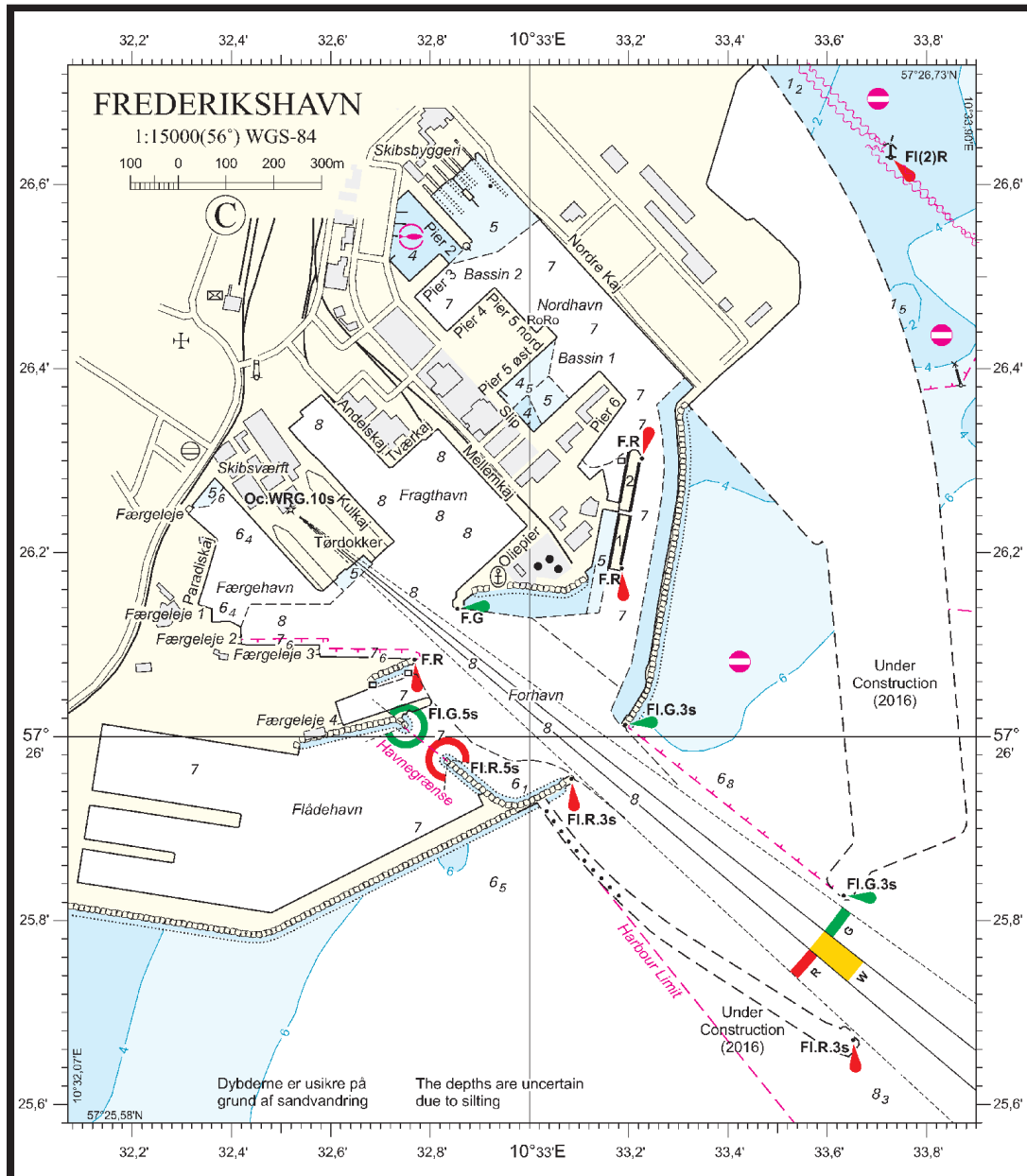
*(16/308 og 319 2018)*

Udsnit kort / Block chart 101 Plan A

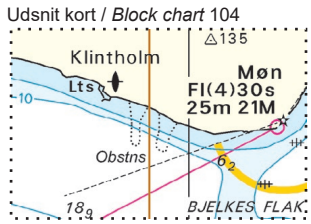


Søkortrettelser / Chart Corrections 16/168 2018

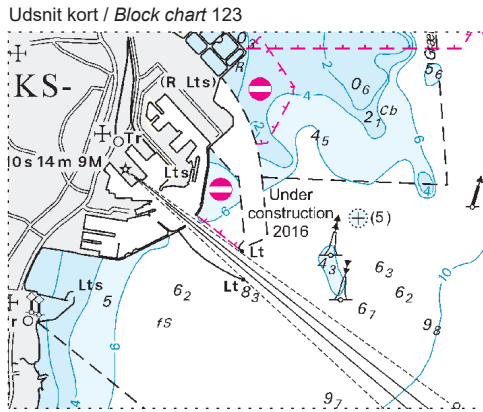
Udsnit kort / Block chart 101 Plan C



Søkortrettelser / Chart Corrections 16/169 2018

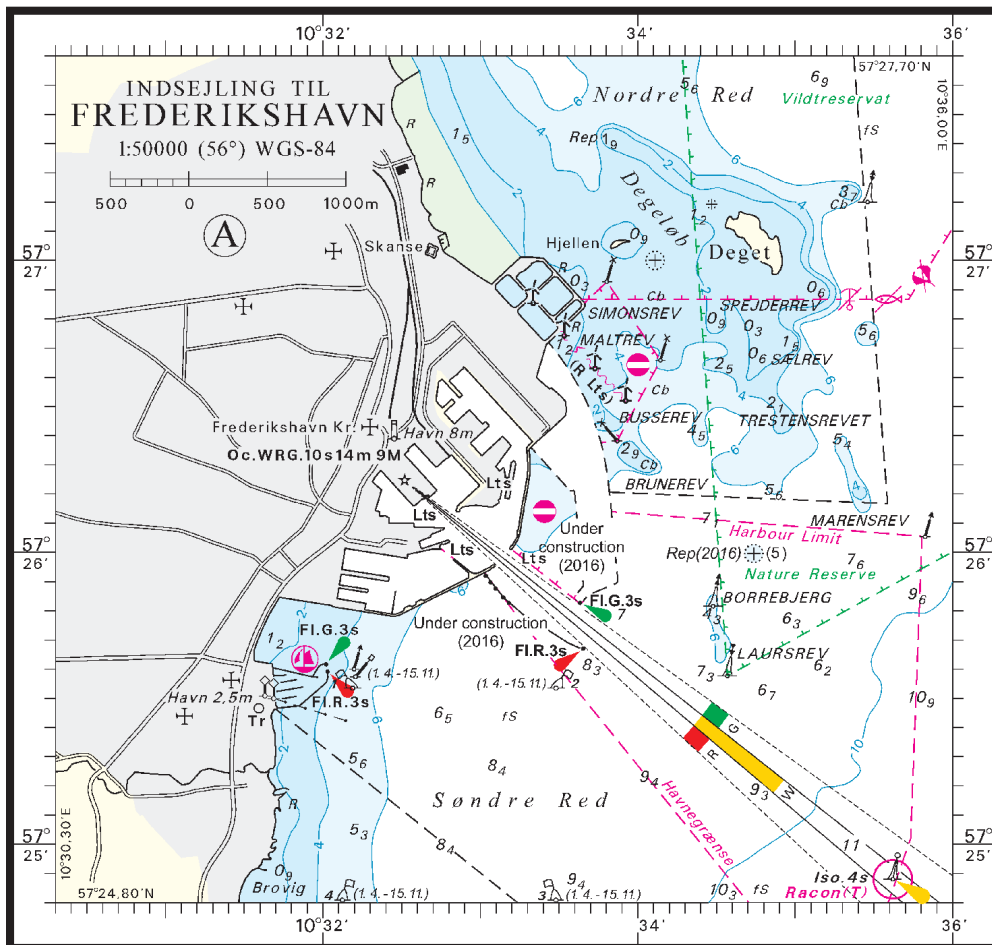


Søkortrettelser / Chart Corrections 16/172 2018



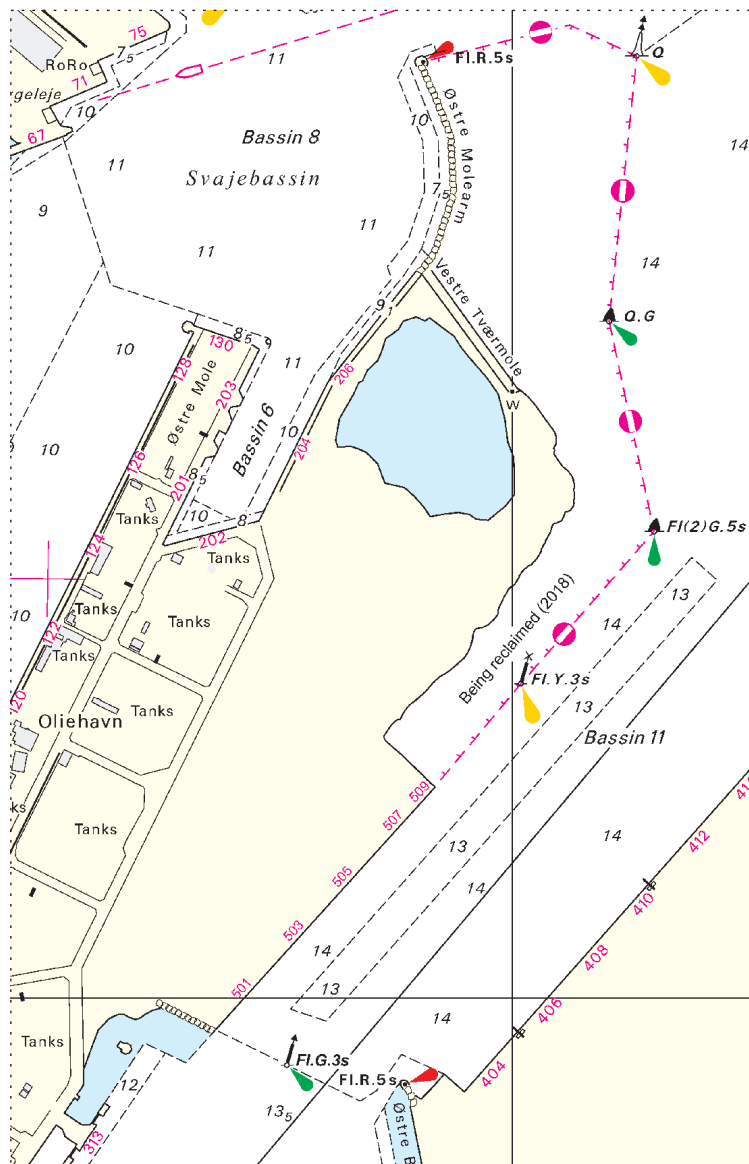
Søkortrettelser / Chart Corrections 16/176 2018

Udsnit kort / Block chart 123 Plan A



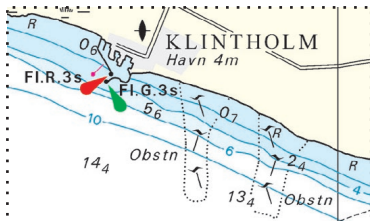
Søkortrettelser / Chart Corrections 16/177 2018

Udsnit kort / Block chart 127



Søkortrettelser / Chart Corrections 16/178 2018

Udsnit kort / Block chart 198



Søkortrettelser / Chart Corrections 16/187 2018