



SØKORTRETTELSE

DANISH CHART CORRECTIONS

1-2
2018

Rettelse nr. / Correction no.

1 - 8

Kort / Chart	Rettelse nr. / Correction no.	Kort / Chart	Rettelse nr. / Correction no.
92 (INT 1300)	1	127 (INT 1372)	4, 5
93 (INT 1044)	2	132 (INT 1332)	6, 7
104	3	144	8

Søkortrettelser / Danish Chart Corrections

på / via
www.gst.dk

Søkortrettelser indeholder de officielle rettelser til danske, grønlandske og færøske søkort.
Oplysningerne i parentes efter rettelserne refererer til EFS (nr./løbenr. år) eller anden kilde.
*Chart Corrections contains the official corrections to Danish, Greenland and Faroese charts.
The figures in brackets after the corrections refer to EFS (no./serial no. year) or other source.*

Ophavsret








Geodatastyrelsen har ophavsret til sine søkort, havneplaner og nautiske publikationer. Geodatastyrelsens ophavsret omfatter også enhver rettelse af dette materiale som angivet i nærværende publikation.
Ophavsretten omfatter enhver hel eller delvis gengivelse af materialet, herunder ved kopiering og tilgængeliggørelse i oprindelig eller ændret form.
Rettelserne i nærværende publikation må benyttes af den enkelte sejler/navigatør med henblik på opdatering/rettelse af vedkommendes retmæssige eksemplarer af søkort, havneplaner og nautiske publikationer fra Geodatastyrelsen.
Al øvrig benyttelse af rettelserne i nærværende publikation kræver en forudgående skriftlig tilladelse fra Geodatastyrelsen. Anmodning herom sendes til gst@gst.dk.

Copyright

All nautical charts, harbour charts and nautical publications published by the Danish Geodata Agency are protected by copyright. The Danish Geodata Agency's copyright includes any and all corrections to these charts and publications, including the contents of this publication.
The distribution of any partial or complete copy of the above-named charts, publications and corrections, whether by copying or by release of their contents in original or revised form, is prohibited.
The corrections in this publication are permitted for use by individual mariners or navigators in updating or correcting their legal copies of nautical charts, harbour charts and nautical publications published by the Danish Geodata Agency.
Any other use of the contents of this publication requires entry into a written contract with the Danish Geodata Agency. Requests for such contract entry can be sent to gst@gst.dk.

Rettelse nr. /
Correction no.

Kort / Chart

1	Hanstholm Havn			
92 (INT 1300)	Tilføj mellem 1) - 4)		1) 57°07,530'N 008°35,422'E kyst / coast	
Plan C	Insert between 1) - 4)		2) 57°07,485'N 008°35,462'E	
	Tilføj på 2) og 3) / Insert in 2) and 3)		3) 57°07,440'N 008°35,522'E	
			4) 57°07,409'N 008°35,576'E kyst / coast	
				(1/16 2018)
2	Hanstholm Havn			
93 (INT 1044)	Tilføj mellem 1) - 4)		1) 57°07,530'N 008°35,422'E kyst / coast	
Plan A	Insert between 1) - 4)		2) 57°07,485'N 008°35,462'E	
	Tilføj på 2) og 3) / Insert in 2) and 3)		3) 57°07,440'N 008°35,522'E	
			4) 57°07,409'N 008°35,576'E kyst / coast	
				(1/16 2018)
3	Warnemünde N			
104	Tilføj / Insert	#	54°13,87'N 012°00,69'E	
	Tilføj med radius 0,25 sm (463m) og centreret i positionen			
	Insert with radius 0,25 M (463m) and centered in the position			(Nfs 51-52/ 2017)
4	Århus Havn			
127 (INT 1372)	Tilføj medfølgende udsnit på		56°09,982'N 010°13,113'E	
	Insert accompanying block in			(1/21 2018)
5	Århus Havn			
127 (INT 1372)	Ref.: Søkortrettelser / Chart Corrections 16/158 2017			
	Ret 2IsoG ≠ 295.1° til	295.1°	56°08,765'N 010°17,910'E	
	Amend 2IsoG ≠ 295.1° to			(GST, januar 2018)
6	Skånör W			
132 (INT 1332)	Tilføj på 1) - 4) / Insert in 1) - 4)		1) 55°26,00'N 012°47,70'E	
	Tilføj på 5) / Insert in 5)	(May-Oct)	2) 55°25,00'N 012°47,10'E	
			3) 55°24,40'N 012°47,40'E	
			4) 55°23,75'N 012°48,50'E	
			5) 55°24,23'N 012°48,44'E	
				(Ufs 682/12560 2018)
7	Höllrevet			
132 (INT 1332)	Udtag forbudsområde centreret i		55°24,91'N 012°55,07'E	
	Delete reatRICTed area centered in			(Ufs 685/12753 2018)

8	Nakskov Havn
144	Erstat plan med medfølgende plan
<i>Plan A</i>	<i>Replace plan by accompanying plan</i>

(2/35 2018)

HAVNEOPLYSNINGER***www.danskehavnelods.dk*****Bogense Havn og Marina**

Anmærkning er udtaget.

*(GST, januar 2018)***Københavns Havn**

Anmærkning er tilføjet. Anmærkning er udtaget.

*(1/18 og 2/38 2018)***Esbjerg Havn**

Anmærkning er opdateret.

*(2/29 2018)***Nakskov Havn**

Anmærkning er udtaget. Plan er opdateret.

*(2/35 2018)***Hanstholm Havn**

Plan er opdateret.

*(1/16 2018)***Søby Havn**

Anmærkning er tilføjet.

*(1/1068 2018)***Kong Frederik IX's Bro**

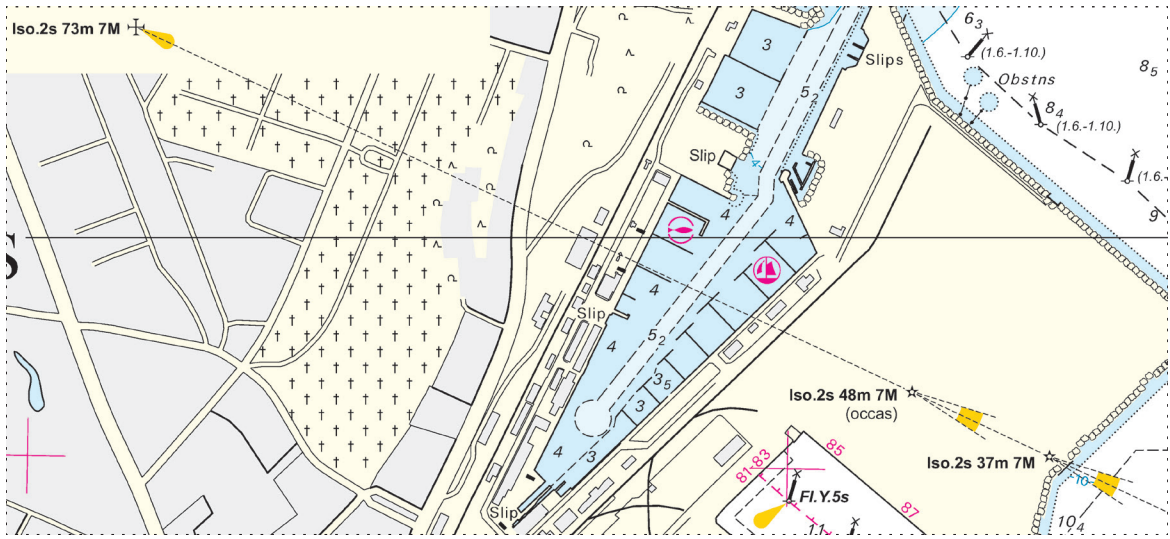
Anmærkning er udtaget.

*(1/1069 2018)***Århus Havn**

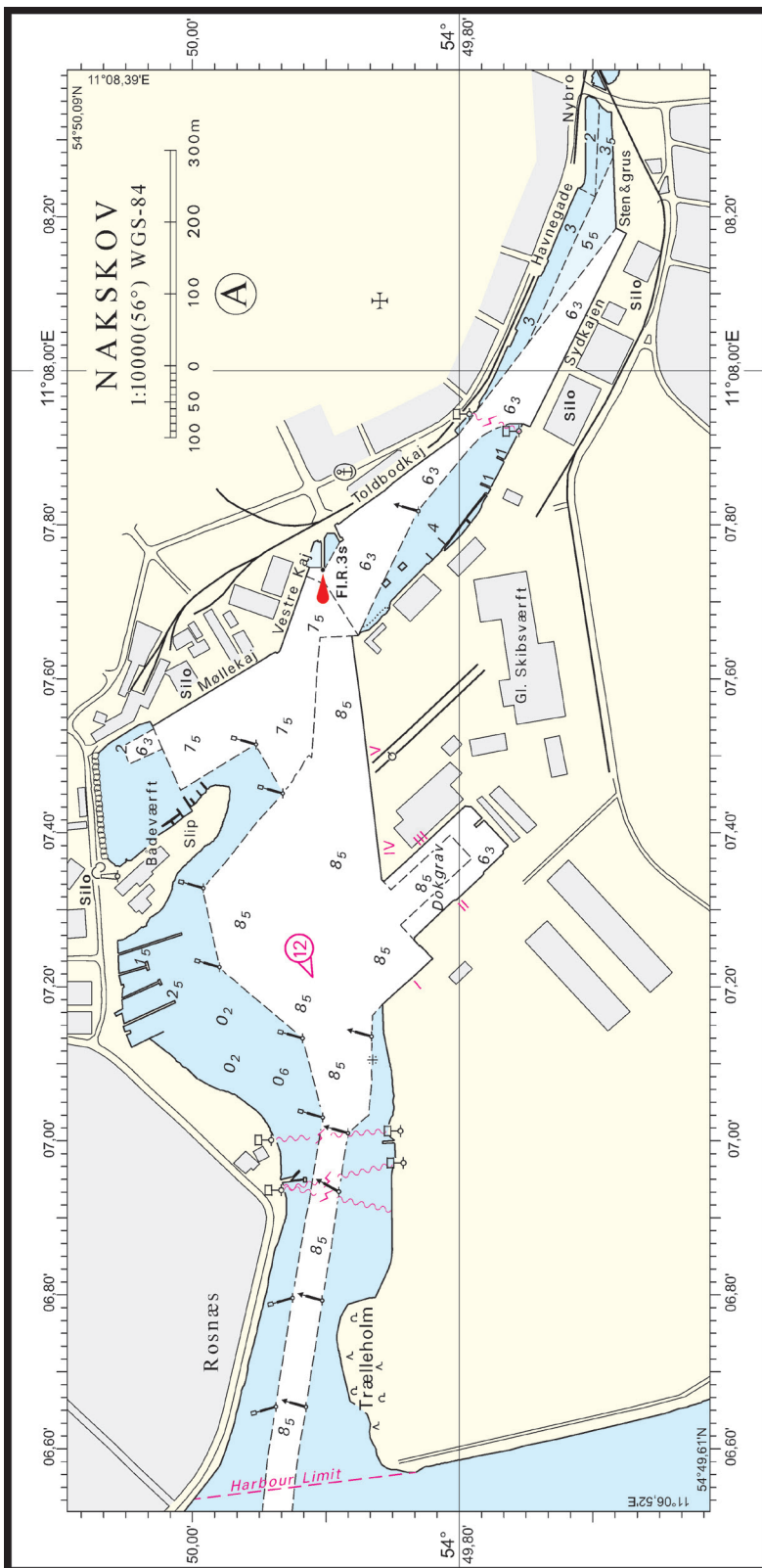
Anmærkning er udtaget.

*(1/21 2018)****Den danske Havnelods, Erhvervshavne*****Side 158 - Hanstholm Havn**Opdater plan i overensstemmelse med
www.danskehavnelods.dk.*(1/16 2018)***Side 316 - Nakskov Havn**Opdater plan i overensstemmelse med
www.danskehavnelods.dk.*(2/35 2018)*

Udsnit kort / Block chart 127



Søkortrettelser / Chart Corrections 1-2/4 2018



Søkortrettelser / Chart Corrections 1-2/8 2018