



# SØKORTRETTELSE

## DANISH CHART CORRECTIONS

51-52  
2017

Rettelse nr. / Correction no. 410 - 417

Kort / Chart	Rettelse nr. / Correction no.	Kort / Chart	Rettelse nr. / Correction no.
60	410	107 (INT 1383)	414
61	411	155	415, 416
92 (INT 1300)	412	161	417
95 (INT 1451)	413		

### Søkortrettelser / Danish Chart Corrections

på / via  
[www.gst.dk](http://www.gst.dk)



Søkortrettelser indeholder de officielle rettelser til danske, grønlandske og færøske søkort.  
Oplysningerne i parentes efter rettelserne refererer til EFS (nr./løbenr. år) eller anden kilde.  
*Chart Corrections contains the official corrections to Danish, Greenland and Faroese charts.  
The figures in brackets after the corrections refer to EFS (no./serial no. year) or other source.*

#### Ophavsret

Geodatastyrelsen har ophavsret til sine søkort, havneplaner og nautiske publikationer. Geodatastyrelsens ophavsret omfatter også enhver rettelse af dette materiale som angivet i nærværende publikation.  
Ophavsretten omfatter enhver hel eller delvis gengivelse af materialet, herunder ved kopiering og tilgængeliggørelse i oprindelig eller ændret form.  
Rettelserne i nærværende publikation må benyttes af den enkelte sejler/navigatør med henblik på opdatering/rettelse af vedkommendes retmæssige eksemplarer af søkort, havneplaner og nautiske publikationer fra Geodatastyrelsen.  
Al øvrig benyttelse af rettelserne i nærværende publikation kræver en forudgående skriftlig tilladelse fra Geodatastyrelsen. Anmodning herom sendes til [gst@gst.dk](mailto:gst@gst.dk).

#### Copyright

All nautical charts, harbour charts and nautical publications published by the Danish Geodata Agency are protected by copyright. The Danish Geodata Agency's copyright includes any and all corrections to these charts and publications, including the contents of this publication.  
The distribution of any partial or complete copy of the above-named charts, publications and corrections, whether by copying or by release of their contents in original or revised form, is prohibited.  
The corrections in this publication are permitted for use by individual mariners or navigators in updating or correcting their legal copies of nautical charts, harbour charts and nautical publications published by the Danish Geodata Agency.  
Any other use of the contents of this publication requires entry into a written contract with the Danish Geodata Agency. Requests for such contract entry can be sent to [gst@gst.dk](mailto:gst@gst.dk).

<b>Rettelse nr. / Correction no.</b>	<b>Kort / Chart</b>			
<b>410</b> 60	<b>Gammelby SW</b> Tilføj medfølgende udsnit <i>Insert accompanying block</i>			55°27,048'N 008°28,653'E  (51-52/1054 2017)
<b>411</b> 61	<b>Gammelby SW</b> Tilføj medfølgende udsnit <i>Insert accompanying block</i>			55°27,048'N 008°28,653'E  (51-52/1054 2017)
<b>412</b> 92 (INT 1300)	<b>Hanstholm NNE</b> Tilføj / <i>Insert</i>	(12 Buoys) FI(3)Y.10s 		57°26,877'N 008°48,207'E  (51-52/1044 2017)
<b>413</b> 95 (INT 1451)	<b>Esbjerg Havn. Østhavn</b> Tilføj medfølgende udsnit <i>Insert accompanying block</i>			55°27,056'N 008°28,643'E  (51-52/1054 2017)
<b>414</b> 107 (INT 1383)	<b>Lindholm Strandpark S</b> Tilføj / <i>Insert</i>			57°03,723'N 009°54,257'E  (51-52/1050 2017)
<b>415</b> 155	<b>Sønderborg W</b> Tilføj mellem 1) og 2) <i>Insert between 1) and 2)</i>	→ → → → →		1) 54°54,303'N 009°47,130'E kyst / coast 2) 54°54,300'N 009°47,064'E  (50/1033 2017)
<b>416</b> 155 Plan A	<b>Slotsbroen S</b> Tilføj mellem 1) og 2) <i>Insert between 1) and 2)</i>	→ → → → →		1) 54°54,303'N 009°47,130'E kyst / coast 2) 54°54,300'N 009°47,064'E  (50/1033 2017)
<b>417</b> 161 Plan D	<b>Dronning Alexandrines Bro</b> Ret / <i>Amned</i>  til / to		F.RG  FI.RG.3s	      (49/1024 2017)

## HAVNEOPLYSNINGER

[www.danskehavnelods.dk](http://www.danskehavnelods.dk)

### Aalborg Havn

Afsnittene Havnen, Dybder, Største skibe, Besejling, Bro, Fyr, Ledninger, Ankerplads, Lods, Ressourcer og Havnekontor er opdateret.

*(Aalborg Havn, 30. august 2017 og GST, 3. januar 2018)*

### Alssundbroen

Plan er opdateret.

*(GST, januar 2018)*

### Esbjerg Havn

Anmærkning er tilføjet.

*(51-52/1062 2017)*

### Hornbæk Havn

Anmærkning er udtaget.

*(51-52/1056 2017)*

### Kolding Havn

Afsnittene Største skibe og Besejling er opdateret.

*(Kolding Havn og GST, 21. december 2017)*

### Kong Christian X's Bro

Plan er opdateret.

*(GST, januar 2018)*

### Lundeborg Havn

Afsnittet Havnekontor er opdateret.

*(Lundeborg Havn, 7 januar 2018)*

### Nyborg Marina

Afsnittet Havnekontor er opdateret.

*(Nyborg Marina, 3. januar 2018)*

### Rønne Havn

Anmærkning er tilføjet.

*(51-52/1045 2017)*

### Storebæltsbroen (Østbroen)

Anmærkning er tilføjet.

*(51-52/1066 2017)*

### Sønderborg Havn

Plan er opdateret.

*(50/1033 2017 og GST, januar 2018)*

## Den danske Havnelods, Erhvervshavne

### Side 236 - Kolding Havn

Opdater afsnittene Største skibe og Besejling i overensstemmelse med [www.danskehavnelods.dk](http://www.danskehavnelods.dk).

*(Kolding Havn og GST, 21. december 2017)*

### Side 464 - Sønderborg Havn

Opdater plan i overensstemmelse med [www.danskehavnelods.dk](http://www.danskehavnelods.dk).

*(50/1033 2017 og GST, januar 2018)*

### Side 328 - Nyborg Marina

Opdater afsnittet Havnekontor i overensstemmelse med [www.danskehavnelods.dk](http://www.danskehavnelods.dk).

*(Nyborg Marina, 3. januar 2018)*

### Side 518 - Aalborg Havn

Opdater afsnittene Havnen, Dybder, Største skibe, Besejling, Bro, Fyr, Ledninger, Ankerplads, Lods, Ressourcer og Havnekontor i overensstemmelse med [www.danskehavnelods.dk](http://www.danskehavnelods.dk).

*(Aalborg Havn, 30. august 2017 og GST, 3. januar 2018)*

---

**UDGIVELSER / PUBLICATIONS**
**Nye udgaver udkommer / New editions to be published**

<b>Kort / Chart</b>	<b>Titel og bemærkninger / Title and remarks</b>	<b>Skala / Scale</b>	<b>Udgave Edition</b>
<b>188</b>	<b>Østersøen omkring Bornholm</b>	1:250 000	8 2018
	Kortet forventes udgivet primo marts 2018. Med udgivelsen vil tidligere udgave af kortet blive annulleret.		
	<i>The chart is scheduled for publication at the beginning of March 2018. On publication the former edition of the chart will be cancelled.</i>		
<b>189 (INT 1336)</b>	<b>Østersøen. Bornholmsgat</b>	1:100 000	12 2018
	Ⓐ Christiansø	1:12 500	
	Ⓑ Rønne	1:12 500	
	Ⓒ Nexø	1:8 000	
	Kortet forventes udgivet primo marts 2018. Med udgivelsen vil tidligere udgave af kortet blive annulleret.		
	<i>The chart is scheduled for publication at the beginning of March 2018. On publication the former edition of the chart will be cancelled.</i>		

Udsnit kort/Block chart 60



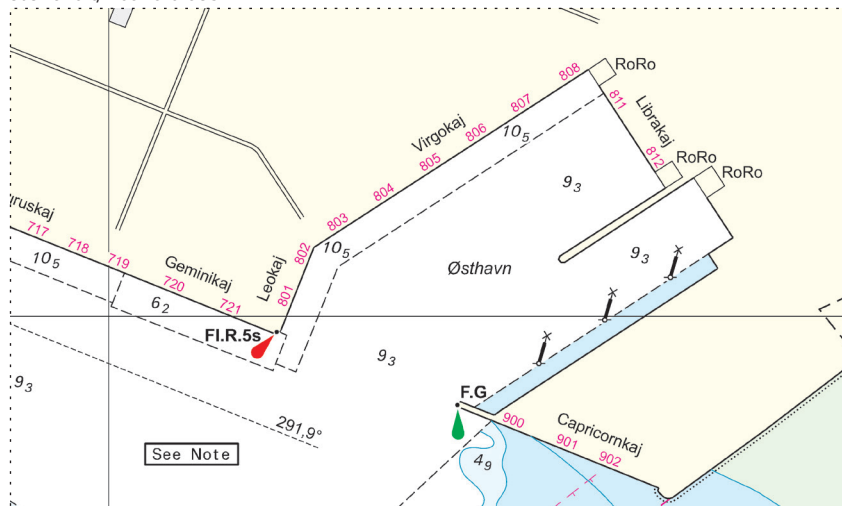
Søkortrettelser/Chart Corrections 51-52/410 2017

Udsnit kort/Block chart 61



Søkortrettelser/Chart Corrections 51-52/411 2017

Udsnit kort/Block chart 95



Søkortrettelser/Chart Corrections 51-52/413 2017