



SØKORTRETTELSE

DANISH CHART CORRECTIONS

9
2017

Rettelse nr. / Correction no.

69 - 80

Kort / Chart	Rettelse nr. / Correction no.	Kort / Chart	Rettelse nr. / Correction no.
61	69	133 (INT 1333)	75
92 (INT 1300)	70	141 (INT 1370)	76
93 (INT 1044)	71, 72	143 (INT 1369)	77, 78
131 (INT 1331)	73	188	79
132 (INT 1332)	74	189 (INT 1336)	80

Søkortrettelser / Danish Chart Corrections

på / via
www.gst.dk

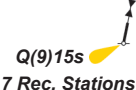
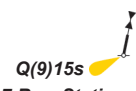




Søkortrettelser indeholder de officielle rettelser til danske, grønlandske og færøske søkort.
Oplysningerne i parentes efter rettelserne refererer til EFS (nr./løbenr. år) eller anden kilde.
*Chart Corrections contains the official corrections to Danish, Greenland and Faroese charts.
The figures in brackets after the corrections refer to EFS (no./serial no. year) or other source.*




Ophavsret

Geodatastyrelsen har ophavsret til sine søkort, havneplaner og nautiske publikationer. Geodatastyrelsens ophavsret omfatter også enhver rettelse af dette materiale som angivet i nærværende publikation.
Ophavsretten omfatter enhver hel eller delvis gengivelse af materialet, herunder ved kopiering og tilgængeliggørelse i oprindelig eller ændret form.
Rettelserne i nærværende publikation må benyttes af den enkelte sejler/navigatør med henblik på opdatering/rettelse af vedkommendes retmæssige eksemplarer af søkort, havneplaner og nautiske publikationer fra Geodatastyrelsen.
Al øvrigt benyttelse af rettelserne i nærværende publikation kræver en forudgående skriftlig tilladelse fra Geodatastyrelsen. Anmodning herom sendes til gst@gst.dk.

Copyright

All nautical charts, harbour charts and nautical publications published by the Danish Geodata Agency are protected by copyright. The Danish Geodata Agency's copyright includes any and all corrections to these charts and publications, including the contents of this publication.
The distribution of any partial or complete copy of the above-named charts, publications and corrections, whether by copying or by release of their contents in original or revised form, is prohibited.
The corrections in this publication are permitted for use by individual mariners or navigators in updating or correcting their legal copies of nautical charts, harbour charts and nautical publications published by the Danish Geodata Agency.
Any other use of the contents of this publication requires entry into a written contract with the Danish Geodata Agency. Requests for such contract entry can be sent to gst@gst.dk.

Rettelse nr. / Correction no.	Kort / Chart			
69 61	Horns Rev N Tilføj medfølgende udsnit <i>Insert accompanying block</i>			55°41,47'N 007°41,82'E (9/234 2017)
70 92 (INT 1300)	Hirtshals NW Tilføj / <i>Insert</i>	⊕		57°51,25'N 009°28,91'E (9/246 2017)
71 93 (INT 1044)	Harbøre W Udtag / <i>Delete</i>			56°36,586'N 008°02,821'E (9/248 2017)
72 93 (INT 1044)	Holmsland Klit W Udtag / <i>Delete</i>			56°04,220'N 007°58,857'E (9/249 2017)
73 131 (INT 1331)	Rungsted Havn Tilføj medfølgende udsnit <i>Insert accompanying block</i>			55°53,12'N 012°32,98'E (9/239 2017)
74 132 (INT 1332)	Sundby Hage og Svalerumpen Erstat på 1) og 2) <i>Replace in 1) and 2)</i>			1) 55°40,208'N 012°39,549'E 2) 55°39,615'N 012°40,057'E
	med / <i>with</i>			(9/241 2017)
75 133 (INT 1333)	Sundby Hage og Svalerumpen Erstat på 1) og 2) <i>Replace in 1) and 2)</i>			1) 55°40,208'N 012°39,549'E 2) 55°39,615'N 012°40,057'E
	med / <i>with</i>			(9/241 2017)
76 141 (INT 1370)	Østerrenden S Fyr Tilføj medfølgende udsnit <i>Insert accompanying block</i>			55°19,50'N 011°02,80'E (9/238 2017)
77 143 (INT 1369)	Østerrenden S Fyr Tilføj medfølgende udsnit <i>Insert accompanying block</i>			55°19,50'N 011°02,80'E (9/238 2017)
78 143 (INT 1369) <i>Plan C</i>	Halsskov Rev W Tilføj medfølgende udsnit <i>Insert accompanying block</i>			55°20,10'N 011°02,40'E (9/238 2017)

79 188	Salthammer Rev N Udtag / Delete	Buoyed 	55°05,345'N 015 14,000'E
			(9/245 2017)
80 189 (INT 1336)	Nexø NE Udtag på 1) / Delete in 1) Udtag på 2) - 5) / Delete in 2) - 5)	  Fl.Y.5s	1) 55°05,345'N 015 14,000'E 2) 55°05,460'N 015°13,643'E 3) 55°05,421'N 015°14,391'E 4) 55°05,207'N 015°14,357'E 5) 55°05,245'N 015°13,610'E
			(9/245 2017)

HAVNEOPLYSNINGER

www.danskehavnelods.dk

Horsens Havn

Anmærkning er tilføjet.

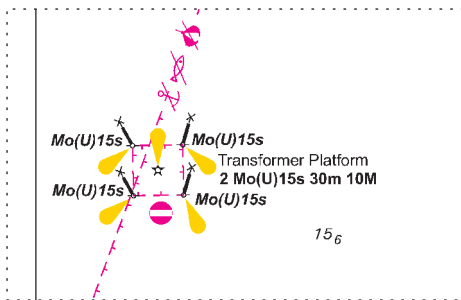
(9/247 2017)

Rungsted Havn

Plan er opdateret. Afsnittene Havnen, Ressourcer og Havnekontor er opdateret.

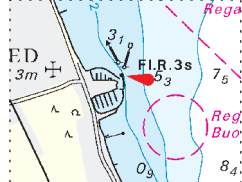
(Rungsted Havn, 15. februar og 9/239 2017)

Udsnit kort/Block chart 61



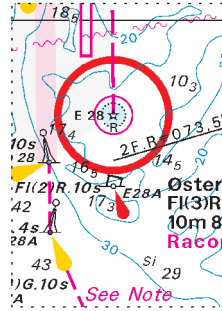
Søkortrettelser/Chart Corrections 9/69 2017

Udsnit kort/Block chart 131



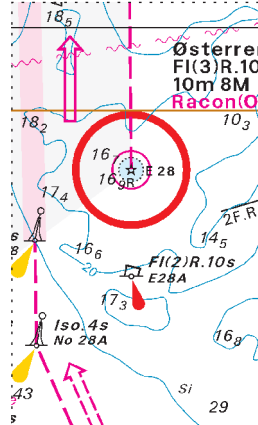
Søkortrettelser/Chart Corrections 9/73 2017

Udsnit kort/Block chart 141



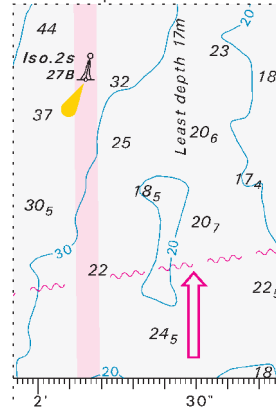
Søkortrettelser/Chart Corrections 9/76 2017

Udsnit kort/Block chart 143



Søkortrettelser/Chart Corrections 9/77 2017

Udsnit/Block plan C kort/chart 143



Søkortrettelser/Chart Corrections 9/78 2017