



# SØKORTRETTELSE

## DANISH CHART CORRECTIONS

6  
2017

Rettelse nr. / Correction no.

49 - 53

Kort / Chart	Rettelse nr. / Correction no.	Kort / Chart	Rettelse nr. / Correction no.
108 (INT 1448)	49	142 (INT 1368)	52
128 (INT 1379)	50	160	53
134 (INT 1334)	51		

### Søkortrettelser / Danish Chart Corrections

på / via  
[www.gst.dk](http://www.gst.dk)

Søkortrettelser indeholder de officielle rettelser til danske, grønlandske og færøske søkort.  
Oplysningerne i parentes efter rettelserne refererer til EFS (nr./løbenr. år) eller anden kilde.  
*Chart Corrections contains the official corrections to Danish, Greenland and Faroese charts.  
The figures in brackets after the corrections refer to EFS (no./serial no. year) or other source.*

#### Ophavsret

Geodatastyrelsen har ophavsret til sine søkort, havneplaner og nautiske publikationer. Geodatastyrelsens ophavsret omfatter også enhver rettelse af dette materiale som angivet i nærværende publikation.  
Ophavsretten omfatter enhver hel eller delvis gengivelse af materialet, herunder ved kopiering og tilgængeliggørelse i oprindelig eller ændret form.  
Rettelserne i nærværende publikation må benyttes af den enkelte sejler/navigatør med henblik på opdatering/rettelse af vedkommendes retmæssige eksemplarer af søkort, havneplaner og nautiske publikationer fra Geodatastyrelsen.  
Al øvrig benyttelse af rettelserne i nærværende publikation kræver en forudgående skriftlig tilladelse fra Geodatastyrelsen. Anmodning herom sendes til [gst@gst.dk](mailto:gst@gst.dk).

#### Copyright

All nautical charts, harbour charts and nautical publications published by the Danish Geodata Agency are protected by copyright. The Danish Geodata Agency's copyright includes any and all corrections to these charts and publications, including the contents of this publication.  
The distribution of any partial or complete copy of the above-named charts, publications and corrections, whether by copying or by release of their contents in original or revised form, is prohibited.  
The corrections in this publication are permitted for use by individual mariners or navigators in updating or correcting their legal copies of nautical charts, harbour charts and nautical publications published by the Danish Geodata Agency.  
Any other use of the contents of this publication requires entry into a written contract with the Danish Geodata Agency. Requests for such contract entry can be sent to [gst@gst.dk](mailto:gst@gst.dk).

**Rettelse nr. /  
Correction no.**

Kort / Chart

<b>49</b> 108	<b>Tambohuse</b> Tilføj / Insert	Havn 2,2 m	56°38,16'N 008°35,48'E
------------------	-------------------------------------	------------	------------------------

(Tambohus Naturhavn og  
GST, februar 2017)

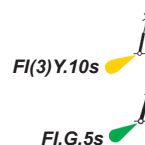
<b>50</b> 128 (INT 1379)	<b>Skelbjerg Hage NW</b> Tilføj mellem 1) - 2) Insert between 1) - 2)	→ → → →	1) 55°52,704'N 011°10,646'E landing 2) 55°52,835'N 011°10,868'E
-----------------------------	---	---------	---

(JD-Contractor A/S, februar og  
6/189 2017)

<b>51</b> 134 (INT 1334)	<b>Langebro N</b> Ref.: Søkortrettelser / Chart Corrections 5/46 2017
-----------------------------	--

Ret på 1) - 2) / Amend in 1) - 2)

til / to



1) 55°40,293'N 012°34,852'E  
2) 55°40,241'N 012°34,763'E

(6/186 2017)

<b>52</b> 142 (INT 1368)	<b>Rågø Flak N</b> Tilføj medfølgende udsnit Insert accompanying block	54°59,775'N 011°17,534'E
-----------------------------	--	--------------------------

(6/194 2017)

<b>53</b> 160	<b>Rågø Flak N</b> Tilføj medfølgende udsnit Insert accompanying block	54°59,775'N 011°17,534'E
------------------	--	--------------------------

(6/194 2017)

---

## HAVNEOPLYSNINGER

*[www.danskehavnelods.dk](http://www.danskehavnelods.dk)*

### **Jernbanebroen over Limfjorden**

Anmærkninger er udtaget.

*(6/190 og 191 2017)*

### **Tambohus Naturhavn**

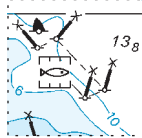
Ny havn er tilføjet.

*(Tambohus Naturhavn og GST, februar 2017)*

### **Svendbordsundbroen**

Anmærkning er tilføjet.

*(6/195 2017)*

Udsnit kort/*Block chart* 142Søkortrettelser/*Chart Corrections* 6/52 2017Udsnit kort/*Block chart* 160Søkortrettelser/*Chart Corrections* 6/53 2017