



SØKORTRETTELSER

DANISH CHART CORRECTIONS

39
2017

Rettelse nr. / Correction no. 313 - 319

Kort / Chart	Rettelse nr. / Correction no.	Kort / Chart	Rettelse nr. / Correction no.
93 (INT 1044)	313	118	316
94 (INT 1411)	314	132 (INT 1332)	317, 318, 319
117	315		

Søkortrettelser / Danish Chart Corrections

på / via
www.gst.dk

Søkortrettelser indeholder de officielle rettelser til danske, grønlandske og færøske søkort.
Oplysningerne i parentes efter rettelserne refererer til EFS (nr./løbenr. år) eller anden kilde.
*Chart Corrections contains the official corrections to Danish, Greenland and Faroese charts.
The figures in brackets after the corrections refer to EFS (no./serial no. year) or other source.*

Ophavsret





Geodatastyrelsen har ophavsret til sine søkort, havneplaner og nautiske publikationer. Geodatastyrelsens ophavsret omfatter også enhver rettelse af dette materiale som angivet i nærværende publikation.
Ophavsretten omfatter enhver hel eller delvis gengivelse af materialet, herunder ved kopiering og tilgængeliggørelse i oprindelig eller ændret form.
Rettelserne i nærværende publikation må benyttes af den enkelte sejler/navigatør med henblik på opdatering/rettelse af vedkommendes retmæssige eksemplarer af søkort, havneplaner og nautiske publikationer fra Geodatastyrelsen.
Al øvrig benyttelse af rettelserne i nærværende publikation kræver en forudgående skriftlig tilladelse fra Geodatastyrelsen. Anmodning herom sendes til gst@gst.dk.

Copyright

All nautical charts, harbour charts and nautical publications published by the Danish Geodata Agency are protected by copyright. The Danish Geodata Agency's copyright includes any and all corrections to these charts and publications, including the contents of this publication.
The distribution of any partial or complete copy of the above-named charts, publications and corrections, whether by copying or by release of their contents in original or revised form, is prohibited.
The corrections in this publication are permitted for use by individual mariners or navigators in updating or correcting their legal copies of nautical charts, harbour charts and nautical publications published by the Danish Geodata Agency.
Any other use of the contents of this publication requires entry into a written contract with the Danish Geodata Agency. Requests for such contract entry can be sent to gst@gst.dk.

**Rettelse nr. /
Correction no.**

Kort / Chart

313 93 (INT 1044)	Rømø W Ref.: Søkortrettelser / Chart Corrections 38/305 2017 Erstat / Replace med / with	Y FI(5)Y.20s	55°04,41'N 007°47,61'E (BaZ 32/258 2017)
314 94 (INT 1411)	Listerdyb W Ref.: Søkortrettelser / Chart Corrections 38/306 2017 Erstat / Replace med / with	Y FI(5)Y.20s	55°04,41'N 007°47,61'E (BaZ 32/258 2017)
315 117	Frederikssund NW Ret ▲ på 1) - 3) til Amend ▲ in 1) - 3) to Ret ↗ på 4) og 5) til Amend ↗ in 4) and 5) to Rettelsen er vist i ny udgave af kort 117, se side 4 <i>The correction is included in the new edition of chart 117, see page 4</i>	 	1) 55°51,187'N 012°02,283'E justeret/adjusted position 2) 55°51,031'N 012°02,322'E justeret/adjusted position 3) 55°50,869'N 012°02,362'E justeret/adjusted position 4) 55°51,030'N 012°02,344'E justeret/adjusted position 5) 55°50,884'N 012°02,381'E justeret/adjusted position (39/811 2017)
316 118	Frederikssund NW Ret ▲ på 1) til Amend ▲ in 1) to Ret ↗ på 2) til Amend ↗ in 2) to Rettelsen er vist i ny udgave af kort 118, se side 4 <i>The correction is included in the new edition of chart 118, see page 4</i>	 	1) 55°50,869'N 012°02,362'E justeret/adjusted position 2) 55°50,884'N 012°02,381'E justeret/adjusted position (39/811 2017)
317 132 (INT 1332)	Køge Havn Tilføj medfølgende udsnit Insert accompanying block		55°27,59'N 012°12,24'E (39/814 og 815 2017)
318 132 (INT 1332) Plan A	Køge Havn Erstat plan med medfølgende plan Replace plan by accompanying plan		(39/814 og 815 2017)
319 132 (INT 1332) Plan C	Køge Havn Erstat plan med medfølgende plan Replace plan by accompanying plan		(39/814 og 815 2017)

HAVNEOPLYSNINGER

www.danskehavnelods.dk

Dragør Havn

Anmærkning er tilføjet. Plan er opdateret.

(39/812 og GST, oktober 2017)

Hundested Havn

Plan er opdateret.

(Hundested Havn, september 2017)

Dragør Lystbådehavn

Anmærkning er tilføjet. Plan er opdateret.

(39/812 og GST, oktober 2017)

Køge Havn

Anmærkning er tilføjet. Plan er opdateret.

(39/825 2017)

Esbjerg Havn

Anmærkning er udtaget.

(39/809 2017)

Den danske Havnelods, Erhvervshavne

Side 68 - Dragør Havn

Opdater plan i overensstemmelse med
www.danskehavnelods.dk.

(39/812 og GST, oktober 2017)

Side 274 - Køge Havn

Opdater plan i overensstemmelse med
www.danskehavnelods.dk.

(39/825 2017)

Side 204 - Hundested Havn

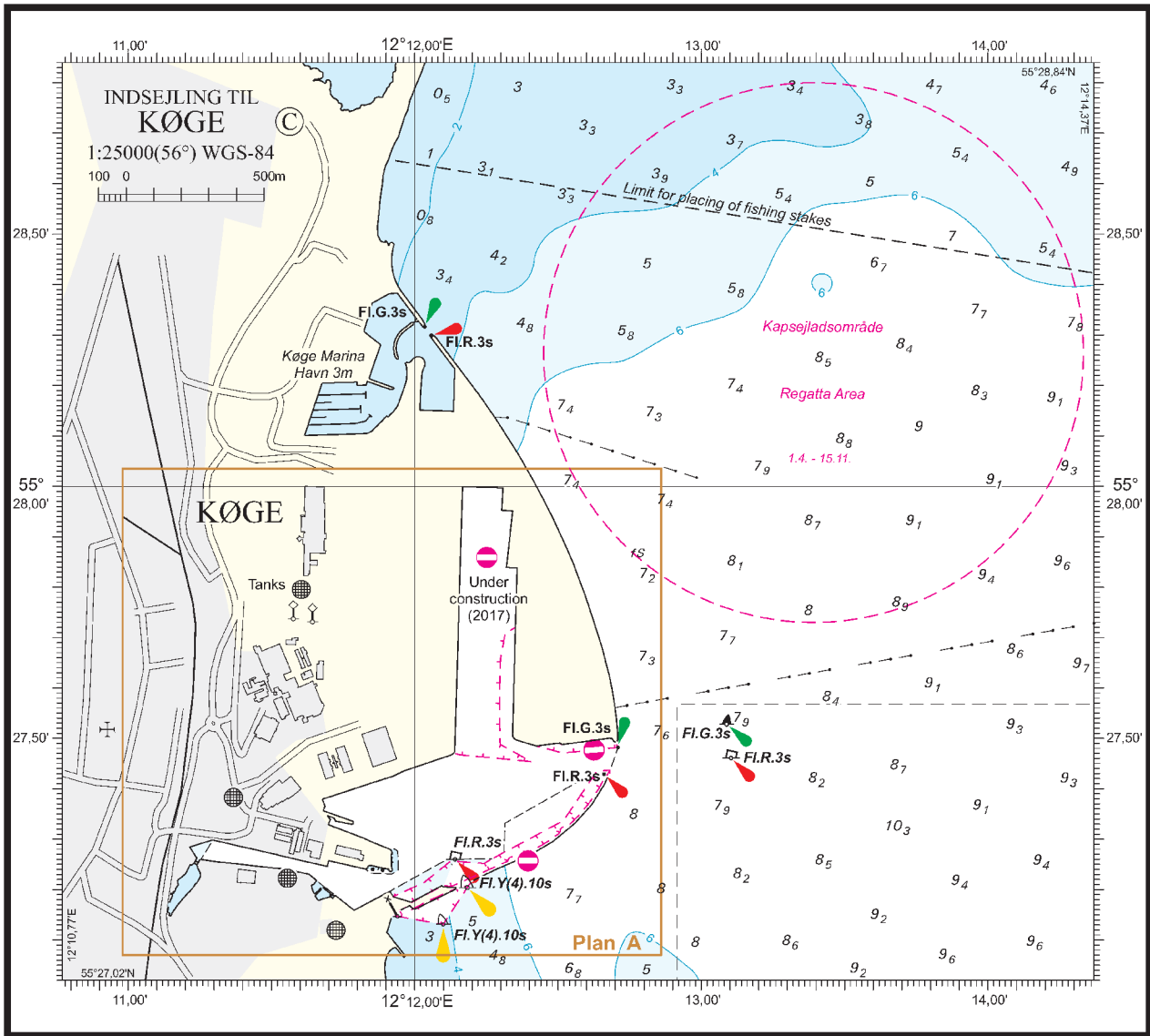
Opdater plan i overensstemmelse med
www.danskehavnelods.dk.

(Hundested Havn, september 2017)

UDGIVELSER / PUBLICATIONS

Nye udgaver udkommet / New editions published

Kort / Chart	Titel og bemærkninger / Title and remarks	Skala / Scale	Udgave Edition
108 (INT 1448)	Limfjorden. Thyborøn - Mors	1:65 000	8 2017
	Ⓐ Thyborøn Kanal	1:40 000	
	Ⓑ Thyborøn	1:8 000	
	Ⓒ Thyborøn Sydhavn	1:9 000	
	Ⓓ Vilsundbroens gennemsejlingsfag	1:6 000	
	Ⓔ Venø Sund Snævring	1:20 000	
	Ⓕ Lemvig	1:8 000	
	Ⓖ Holstebro-Struer	1:7 000	
	Ⓗ Oddesundbroens gennemsejlingsfag		
<p>Tidligere udgave af kortet er annulleret. Den nye udgave indeholder generel opdatering.</p> <p><i>The former edition of the chart is cancelled. The new edition includes general updating.</i></p>			
117	Kattegat. Roskilde Fjord, Lynæs - Frederikssund	1:25 000	10 2017
	Ⓐ Hundested	1:9 000	
	Ⓑ Frederiksværk	1:12 500	
<p>Tidligere udgave af kortet er annulleret. Den nye udgave indeholder ny opmåling og generel opdatering.</p> <p><i>The former edition of the chart is cancelled. The new edition includes new survey and general updating.</i></p>			
118	Kattegat. Roskilde Fjord, Frederikssund - Roskilde	1:25 000	6 2017
<p>Tidligere udgave af kortet er annulleret. Den nye udgave indeholder ny opmåling og generel opdatering.</p> <p><i>The former edition of the chart is cancelled. The new edition includes new survey and general updating.</i></p>			



Søkortrettelser/Chart corrections 39/319 2017