



# SØKORTRETTELSE

## DANISH CHART CORRECTIONS

38  
2017

Rettelse nr. / Correction no. 304 - 312

Kort / Chart	Rettelse nr. / Correction no.	Kort / Chart	Rettelse nr. / Correction no.
82	304	109 (INT 1449)	308, 309
93 (INT 1044)	305	133 (INT 1333)	310
94 (INT 1411)	306	188	311
95 (INT 1451)	307	1610	312

### Søkortrettelser / Danish Chart Corrections

på / via  
[www.gst.dk](http://www.gst.dk)

Søkortrettelser indeholder de officielle rettelser til danske, grønlandske og færøske søkort.  
Oplysningerne i parentes efter rettelserne refererer til EFS (nr./løbenr. år) eller anden kilde.  
*Chart Corrections contains the official corrections to Danish, Greenland and Faroese charts.  
The figures in brackets after the corrections refer to EFS (no./serial no. year) or other source.*

#### Ophavsret




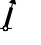
Geodatastyrelsen har ophavsret til sine søkort, havneplaner og nautiske publikationer. Geodatastyrelsens ophavsret omfatter også enhver rettelse af dette materiale som angivet i nærværende publikation.  
Ophavsretten omfatter enhver hel eller delvis gengivelse af materialet, herunder ved kopiering og tilgængeliggørelse i oprindelig eller ændret form.  
Rettelserne i nærværende publikation må benyttes af den enkelte sejler/navigatør med henblik på opdatering/rettelse af vedkommendes retmæssige eksemplarer af søkort, havneplaner og nautiske publikationer fra Geodatastyrelsen.  
Al øvrig benyttelse af rettelserne i nærværende publikation kræver en forudgående skriftlig tilladelse fra Geodatastyrelsen. Anmodning herom sendes til [gst@gst.dk](mailto:gst@gst.dk).

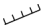


#### Copyright

All nautical charts, harbour charts and nautical publications published by the Danish Geodata Agency are protected by copyright. The Danish Geodata Agency's copyright includes any and all corrections to these charts and publications, including the contents of this publication.  
The distribution of any partial or complete copy of the above-named charts, publications and corrections, whether by copying or by release of their contents in original or revised form, is prohibited.  
The corrections in this publication are permitted for use by individual mariners or navigators in updating or correcting their legal copies of nautical charts, harbour charts and nautical publications published by the Danish Geodata Agency.  
Any other use of the contents of this publication requires entry into a written contract with the Danish Geodata Agency. Requests for such contract entry can be sent to [gst@gst.dk](mailto:gst@gst.dk).

**Rettelse nr. /  
Correction no.**

Kort / Chart

<b>304</b> 82	<b>Víkar</b> Tilføj / Insert		62°08,103'N 007°22,838'W  (38/804 2017)
<b>305</b> 93 (INT 1044)	<b>Rømø W</b> Tilføj / Insert		55°04,41'N 007°47,61'E  (BaZ 32/258 2017)
<b>306</b> 94 (INT 1411)	<b>Listerdyb W</b> Tilføj / Insert		55°04,41'N 007°47,61'E  (BaZ 32/258 2017)
<b>307</b> 95 (INT 1451)	<b>Esbjerg Havn</b> Udvid Losseplads E på 1) til et område mellem 2) - 6) <i>Extend Spoil Ground E in 1) to an area between 2) - 6)</i>  Udvid Losseplads N på 7) til et område mellem 8) - 14) <i>Extend Spoil Ground N in 7) to an area between 8) - 14)</i>  Udvid Losseplads F på 15) til et område mellem 16) - 24) <i>Extend Spoil Ground N in 7) to an area between 16) - 24)</i>		1) 55°28,74'N 008°23,80'E 2) 55°28,877'N 008°23,501'E 3) 55°28,879'N 008°23,511'E 4) 55°28,610'N 008°24,197'E 5) 55°28,563'N 008°24,131'E 6) 55°28,809'N 008°23,446'E 7) 55°28,23'N 008°24,63'E 8) 55°28,513'N 008°24,332'E 9) 55°28,544'N 008°24,374'E 10) 55°28,508'N 008°24,410'E 11) 55°27,863'N 008°25,005'E 12) 55°27,706'N 008°25,141'E 13) 55°27,694'N 008°25,099'E 14) 55°27,849'N 008°24,957'E 15) 55°27,07'N 008°26,46'E 16) 55°27,273'N 008°25,776'E 17) 55°27,223'N 008°25,988'E 18) 55°27,230'N 008°26,257'E 19) 55°27,117'N 008°26,792'E 20) 55°27,036'N 008°27,138'E 21) 55°26,814'N 008°26,989'E 22) 55°26,881'N 008°26,648'E 23) 55°27,006'N 008°26,110'E 24) 55°27,176'N 008°25,713'E  (Søfartstyrelsen 27. september 2017)
<b>308</b> 109 (INT 1449) Plan C	<b>Virksund</b> Tilføj / Insert		56°36,552'N 009°17,740'E  (38/798 2017)

<b>309</b>	<b>Skive SE</b>		
109 (INT 1449)	Tilføj ___ Seaweed Farm ___ mellem 1) - 4) Insert ___ Seaweed Farm ___ between 1) - 4)		1) 56°33,702'N 009°03,044'E kyst / coast 2) 56°33,406'N 009°03,479'E kyst / coast 3) 56°33,368'N 009°03,976'E kyst / coast 4) 56°33,702'N 009°03,973'E  (38/802 2017)
<b>310</b>	<b>Scanport Havn</b>		
133 (INT 1333)	Tilføj medfølgende udsnit Insert accompanying block		55°38,36'N 012°39,71'E  (38/797 2017)
<b>311</b>	<b>Sanddynan W</b>		
188	Tilføj på 1) - 2), 3) - 4), 5) - 6), 7) - 8), 9) - 10), 11) - 12)  Insert in 1) - 2), 3) - 4), 5) - 6), 7) - 8), 9) - 10), 11) - 12)		1) 55°50,00'N 014°13,33'E 2) 55°49,91'N 014°13,78'E 3) 55°45,95'N 014°11,85'E 4) 55°45,95'N 014°12,72'E 5) 55°44,65'N 014°11,66'E 6) 55°44,54'N 014°12,39'E 7) 55°44,00'N 014°11,65'E 8) 55°43,86'N 014°12,57'E 9) 55°43,30'N 014°11,85'E 10) 55°43,21'N 014°12,79'E 11) 55°42,85'N 014°12,12'E 12) 55°42,78'N 014°12,88'E  (Ufs 669/12343 2017)
<b>312</b>	<b>Iterdlak</b>		
1610	Tilføj på 1) / Insert in 1)  Tilføj dybde på 2) / Insert depth in 2)	 PD rep (2017)   rep (2017)	1) 70°51,853'N 51°35,868'W 2) 70°51,502'N 51°36,521'W  (39/821 2017)

**HAVNEOPLYSNINGER***www.danskehavnelods.dk***Asaa Havn**

Anmærkning er opdateret.

*(38/796 2017)***Kastrup Lystbådehavn**

Plan er opdateret.

*(38/797 2017)***Esbjerg Havn**

Anmærkning er tilføjet.

*(38/800 2017)***Rønne Havn**

Anmærkning er tilføjet.

*(38/803 2017)***Hobro Havn**

Afsnittet Havnen er opdateret.

*(GST, september 2017)***Scanport Havn**

Plan er opdateret.

*(38/797 2017)***Hobro Både- og Fiskerihavn**

Ny havn er tilføjet.

*(Hobro Både- og Fiskerihavn og GST, september 2017)***Vordingborg Nordhavn**

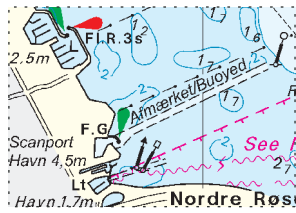
Anmærkning er tilføjet.

*(38/806 2017)***Kastrup Broforenings Bådehavn**

Plan er opdateret.

*(38/797 2017)*

Udsnit kort/Block chart 133



Søkortrettelser/Chart Corrections 38/310 2017