



SØKORTRETTELSE

DANISH CHART CORRECTIONS

35
2017

Rettelse nr. / Correction no. 284 - 292

Kort / Chart	Rettelse nr. / Correction no.	Kort / Chart	Rettelse nr. / Correction no.
61	284	110	289
93 (INT 1044)	285, 286	134 (INT 1334)	290
94 (INT 1411)	287	1450	291
106 (INT 1382)	288	2000	292

Søkortrettelser / Danish Chart Corrections

på / via
www.gst.dk

Søkortrettelser indeholder de officielle rettelser til danske, grønlandske og færøske søkort.
Oplysningerne i parentes efter rettelserne refererer til EFS (nr./løbenr. år) eller anden kilde.
*Chart Corrections contains the official corrections to Danish, Greenland and Faroese charts.
The figures in brackets after the corrections refer to EFS (no./serial no. year) or other source.*

Ophavsret




Geodatastyrelsen har ophavsret til sine søkort, havneplaner og nautiske publikationer. Geodatastyrelsens ophavsret omfatter også enhver rettelse af dette materiale som angivet i nærværende publikation.
Ophavsretten omfatter enhver hel eller delvis gengivelse af materialet, herunder ved kopiering og tilgængeliggørelse i oprindelig eller ændret form.
Rettelserne i nærværende publikation må benyttes af den enkelte sejler/navigatør med henblik på opdatering/rettelse af vedkommendes retmæssige eksemplarer af søkort, havneplaner og nautiske publikationer fra Geodatastyrelsen.
Al øvrig benyttelse af rettelserne i nærværende publikation kræver en forudgående skriftlig tilladelse fra Geodatastyrelsen. Anmodning herom sendes til gst@gst.dk.

Copyright

All nautical charts, harbour charts and nautical publications published by the Danish Geodata Agency are protected by copyright. The Danish Geodata Agency's copyright includes any and all corrections to these charts and publications, including the contents of this publication.
The distribution of any partial or complete copy of the above-named charts, publications and corrections, whether by copying or by release of their contents in original or revised form, is prohibited.
The corrections in this publication are permitted for use by individual mariners or navigators in updating or correcting their legal copies of nautical charts, harbour charts and nautical publications published by the Danish Geodata Agency.
Any other use of the contents of this publication requires entry into a written contract with the Danish Geodata Agency. Requests for such contract entry can be sent to gst@gst.dk.

Rettelse nr. /
Correction no.




Kort / Chart

284	Horns Rev 2 N		
61	Tilføj mellem 1) - 15) <i>Insert between 1) - 15)</i>		1) 55°44,503'N 007°32,044'E 2) 55°44,619'N 007°35,298'E 3) 55°44,736'N 007°38,564'E 4) 55°44,849'N 007°41,833'E 5) 55°43,835'N 007°41,560'E 6) 55°42,510'N 007°43,075'E 7) 55°41,230'E 007°44,928'E 8) 55°41,192'N 007°47,271'E 9) 55°39,630'N 007°45,441'E 10) 55°38,620'N 007°43,478'E 11) 55°37,617'N 007°41,503'E 12) 55°38,822'N 007°38,918'E 13) 55°39,991'N 007°36,370'E 14) 55°41,061'N 007°34,031'E 15) 55°42,785'N 007°33,020'E
	Tilføj på 1) - 15) <i>Insert in 1) - 15)</i>		
	Tilføj i området <i>Insert in the area</i>	 <i>Under construction (2017)</i>	

(35/731 2017)




285	Svend Oliefelt		
93 (INT 1044)	Tilføj / <i>Insert</i>		56°14,812'N 003°57,539'E

(35/722 2017)

286	Horns Rev N		
93 (INT 1044)	Tilføj mellem 1) - 7) <i>Insert between 1) - 7)</i>		1) 55°44,503'N 007°32,044'E 2) 55°44,849'N 007°41,833'E 3) 55°43,835'N 007°41,560'E 4) 55°41,230'E 007°44,928'E 5) 55°41,192'N 007°47,271'E 6) 55°37,617'N 007°41,503'E 7) 55°41,061'N 007°34,031'E
	Tilføj på 1), 2), 5) og 6) <i>Insert in 1), 2), 5) and 6)</i>		
	Tilføj på 3), 4) og 7) <i>Insert in 3), 4) and 7)</i>		

Tilføj i området
Insert in the area
 *Under construction (2017)*

(35/731 2017)

287	Horns Rev N		
94 (INT 1411)	Tilføj mellem 1) -7) <i>Insert between 1) - 7)</i>		1) 55°41,000'N 007°47,046'E <i>ramme / border</i>
	Tilføj på 2) - 6) / <i>Insert in 2) - 6)</i>		2) 55°39,630'N 007°45,441'E 3) 55°38,620'N 007°43,478'E 4) 55°37,617'N 007°41,503'E 5) 55°38,822'N 007°38,918'E 6) 55°39,991'N 007°36,370'E 7) 55°41,000'N 007°34,165'E <i>ramme / border</i>
	Tilføj i området <i>Insert in the area</i>	 <i>Under construction (2017)</i>	

(35/731 2017)

288	Lægården SW		
106 (INT 1382)	Ret / Amend	↕	56°59,160'N 010°18,610'E
Plan A			justeret / adjusted position
	til / to	↕	(22/507 2017)
289	Hobro Havn		
110	Erstat plan med medfølgende plan		
Plan B	Replace plan by accompanying plan		
			(34/714 2017)
290	Prøvestenshavnen		
134 (INT 1334)	Tilføj medfølgende udsnit		55°40,76'N 012°38,28'E
	Insert accompanying block		
			(CMP, september 2017)
291	Iserquk		
1450	Ref.: Søkortrettelser / Chart Corrections 13/129 2017		
Plan E	Erstat note Advarsel med medfølgende note		
	Replace note Caution by accompanying note		
			(GST, juni 2017)
292	Kap Godfred Hansen E		
2000	Tilføj på 1) og 2) / Insert in 1) and 2)	Recording Station ○	1) 71°21,640'N 016°35,640'W
			2) 71°28,098'N 019°03,181'W
			(35/729 2017)

HAVNEOPLYSNINGER***www.danskehavnelods.dk******Den danske Havnelods,
Erhvervshavne*****Haderslev Havn**

Anmærkning er udtaget.

*(35/737 2017)***Side 184 - Hobro Havn**Opdater plan i overensstemmelse med
www.danskehavnelods.dk.*(34/714 2017)***Hobro Havn**Plan er opdateret. Afsnittene Havnen og Havne-
område er opdateret.*(34/714 2017)***Kalkbrænderihavnen**

Anmærkning er udtaget.

*(35/732 2017)***Masnedsundbroen**

Anmærkning er udtaget.

*(35/721 2017)***Stauning Fiskeri- og Lystbådehavn**

Anmærkning er opdateret.

*(35/728 2017)***Storebæltsbroen (Østbroen)**

Anmærkning er tilføjet.

*(35/725 2017)****www.gronlandskehavnelods.dk*****Illorsuit**Anmærkning er opdateret. Afsnittet Befolkning
er opdateret.*(Naalakkersuisut, 28. august 2017)***Nuugaatsiaq**Anmærkning er opdateret. Afsnittet Befolkning
er opdateret.*(Naalakkersuisut, 28. august 2017)***Itilleq**

Foto er opdateret.

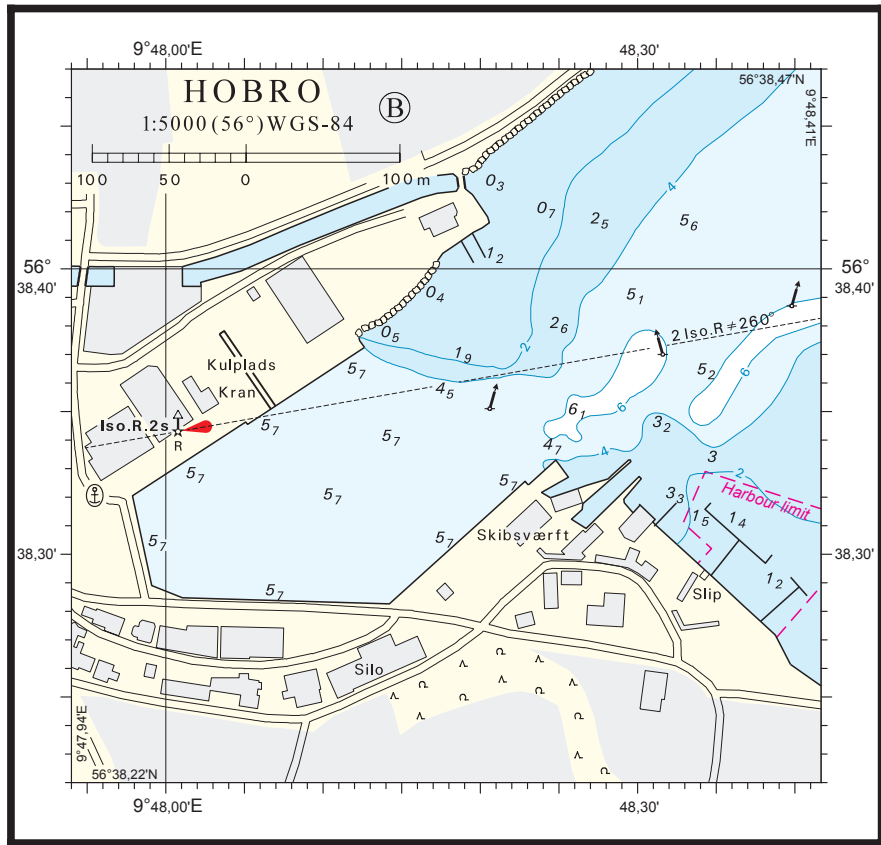
*(GST, september 2017)***Qassimiut**

Afsnittet Beliggenhed er opdateret.

*(GST, september 2017)***Kangilinnguit (Grønnedal)**

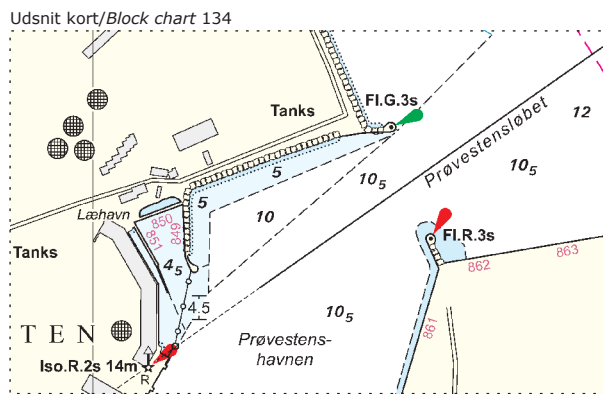
Anmærkning er udtaget.

(GST, september 2017)



© Geodatastyrelsen

Søkortrettelser/Chart Corrections 35/289 2017



Søkortrettelser/Chart Corrections 35/290 2016

Note kort/chart 1450 Plan E

ADVARSEL**ISERQUK**

Dybden i det snævre løb ved båke 725 er mindre end angivet i kortet.

Opmåling (2016) viser dybder under 1 meter i løbet (LAT).

Der findes desuden et skær tørt ved lavvande omtrent midt i løbet tværs af båken.

Løbet bør kun besejles ved højvande.

CAUTION**ISERQUK**

Depths in the narrow channel by the beacon No. 725 are less than indicated in the chart.

Survey (2016) identifies depths less than 1 meter in the channel (LAT).

There is also an underwater rock which covers and uncovers, approximately in the middle of the channel SW of the beacon.

Navigation through the channel is recommended only at high water.

Søkortrettelser/Chart Corrections 35/291 2017