



# SØKORTRETTELSE

## DANISH CHART CORRECTIONS

34  
2017

Rettelse nr. / Correction no. 279 - 283

Kort / Chart	Rettelse nr. / Correction no.	Kort / Chart	Rettelse nr. / Correction no.
105 (INT 1450)	279	162	282
144	280	198	283
157	281		

### Søkortrettelser / Danish Chart Corrections

på / via  
[www.gst.dk](http://www.gst.dk)

Søkortrettelser indeholder de officielle rettelser til danske, grønlandske og færøske søkort.  
Oplysningerne i parentes efter rettelserne refererer til EFS (nr./løbenr. år) eller anden kilde.  
*Chart Corrections contains the official corrections to Danish, Greenland and Faroese charts.  
The figures in brackets after the corrections refer to EFS (no./serial no. year) or other source.*

#### Ophavsret


Geodatastyrelsen har ophavsret til sine søkort, havneplaner og nautiske publikationer. Geodatastyrelsens ophavsret omfatter også enhver rettelse af dette materiale som angivet i nærværende publikation.  
Ophavsretten omfatter enhver hel eller delvis gengivelse af materialet, herunder ved kopiering og tilgængeliggørelse i oprindelig eller ændret form.  
Rettelserne i nærværende publikation må benyttes af den enkelte sejler/navigatør med henblik på opdatering/rettelse af vedkommendes retmæssige eksemplarer af søkort, havneplaner og nautiske publikationer fra Geodatastyrelsen.  
Al øvrig benyttelse af rettelserne i nærværende publikation kræver en forudgående skriftlig tilladelse fra Geodatastyrelsen. Anmodning herom sendes til [gst@gst.dk](mailto:gst@gst.dk).

#### Copyright

All nautical charts, harbour charts and nautical publications published by the Danish Geodata Agency are protected by copyright. The Danish Geodata Agency's copyright includes any and all corrections to these charts and publications, including the contents of this publication.  
The distribution of any partial or complete copy of the above-named charts, publications and corrections, whether by copying or by release of their contents in original or revised form, is prohibited.  
The corrections in this publication are permitted for use by individual mariners or navigators in updating or correcting their legal copies of nautical charts, harbour charts and nautical publications published by the Danish Geodata Agency.  
Any other use of the contents of this publication requires entry into a written contract with the Danish Geodata Agency. Requests for such contract entry can be sent to [gst@gst.dk](mailto:gst@gst.dk).

**Rettelse nr. /  
Correction no.**

Kort / Chart

<b>279</b> 105 (INT 1450)	<b>Nibe Lystbådehavn</b> Tilføj medfølgende udsnit <i>Insert accompanying block</i>		56°59,25'N 009°37,56'E  (GST, juli og Naturstyrelsen Kronjylland, 29. august 2017)
<b>280</b> 144	<b>Trælleholm</b> Udtag fyr / <i>Delete light</i>	 FI(3)G.10s	54°49,918'N 011°06,351'E  (34/719 2017)
<b>281</b> 157	<b>St. Selsbjerg E</b> Ref.: Søkortrettelser / <i>Chart Corrections 27/231 2017</i> Tilføj medfølgende udsnit <i>Insert accompanying block</i>		55°42,49'N 009°37,99'E  (34/717 2017)
<b>282</b> 162	<b>Tolkebarren SW</b> Tilføj dybde / <i>Insert depth</i>	2 <sub>2</sub> Rep (2017)	54°50,833'N 012°12,235'E  (34/708 2017)
<b>283</b> 198	<b>Tolkebarren SW</b> Tilføj dybde / <i>Insert depth</i>	2 <sub>2</sub> Rep (2017)	54°50,833'N 012°12,235'E  (34/708 2017)

**HAVNEOPLYSNINGER*****www.danskehavnelods.dk*****Gedser Havn**

Anmærkning er tilføjet.

*(34/712 2017)***Nibe Lystbådehavn.**

Plan er opdateret.

*(GST, juli 2017)***Kalundborg Havn**

Anmærkning er tilføjet.

*(34/706 2017)***Statoil Oliepier**

Anmærkning er tilføjet.

*(34/706 2017)***Korsør Lystbådehavn**

Anmærkning er opdateret.

*(34/698 2017)***Århus Havn**

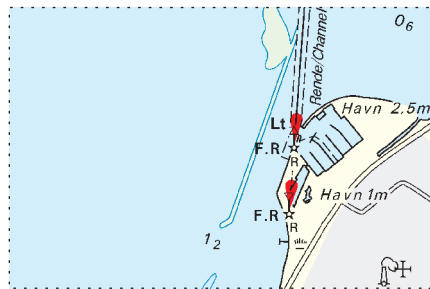
Anmærkning er udtaget.

*(34/704 2017)***Københavns Havn (Kalveboderne)**

Anmærkning tilføjet.

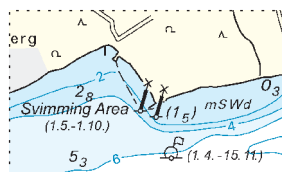
*(34/716 2017)*

Udsnit kort/Block chart 105



Søkortrettelser/Chart Corrections 34/279 2017

Udsnit kort/Block chart 157



Søkortrettelser/Chart Corrections 34/281 2017