



SØKORTRETTELSE

DANISH CHART CORRECTIONS

24
2017

Rettelse nr. / Correction no. 205 - 220

Kort / Chart	Rettelse nr. / Correction no.	Kort / Chart	Rettelse nr. / Correction no.
60	205	1312	213
86	206, 207	1313	214, 215, 216
109 (INT 1449)	208	1331	217
132 (INT 1332)	209	1351	218
133 (INT 1333)	210	1353	219, 220
1310	211, 212		

Søkortrettelser / Danish Chart Corrections

på / via
www.gst.dk

Søkortrettelser indeholder de officielle rettelser til danske, grønlandske og færøske søkort.
Oplysningerne i parentes efter rettelserne refererer til EFS (nr./løbenr. år) eller anden kilde.
*Chart Corrections contains the official corrections to Danish, Greenland and Faroese charts.
The figures in brackets after the corrections refer to EFS (no./serial no. year) or other source.*

Ophavsret


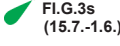


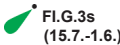

Geodatastyrelsen har ophavsret til sine søkort, havneplaner og nautiske publikationer. Geodatastyrelsens ophavsret omfatter også enhver rettelse af dette materiale som angivet i nærværende publikation.
Ophavsretten omfatter enhver hel eller delvis gengivelse af materialet, herunder ved kopiering og tilgængeliggørelse i oprindelig eller ændret form.
Rettelserne i nærværende publikation må benyttes af den enkelte sejler/navigatør med henblik på opdatering/rettelse af vedkommendes retmæssige eksemplarer af søkort, havneplaner og nautiske publikationer fra Geodatastyrelsen.
Al øvrigt benyttelse af rettelserne i nærværende publikation kræver en forudgående skriftlig tilladelse fra Geodatastyrelsen. Anmodning herom sendes til gst@gst.dk.

Copyright

All nautical charts, harbour charts and nautical publications published by the Danish Geodata Agency are protected by copyright. The Danish Geodata Agency's copyright includes any and all corrections to these charts and publications, including the contents of this publication.
The distribution of any partial or complete copy of the above-named charts, publications and corrections, whether by copying or by release of their contents in original or revised form, is prohibited.
The corrections in this publication are permitted for use by individual mariners or navigators in updating or correcting their legal copies of nautical charts, harbour charts and nautical publications published by the Danish Geodata Agency.
Any other use of the contents of this publication requires entry into a written contract with the Danish Geodata Agency. Requests for such contract entry can be sent to gst@gst.dk.

**Rettelse nr. /
Correction no.**

Kort / Chart

205 60	Kort 60 Udtag referenceramme på 1) <i>Delete reference frame in 1)</i> Tilføj referenceramme mellem 2) - 5) <i>Insert reference frame between 2) - 5)</i>	Kort DE 108 Kort DE 1440	1) 55°06,9'N 008°10,6'E 2) 54°52,560'N 008°08,800'E 3) 54°52,560'N 008°44,000'E 4) 55°05,920'N 008°44,000'E 5) 55°05,920'N 008°08,800'E
			(BSH, marts 2017)
206 86 <i>Plan A</i>	Tórshavn Havn Tilføj mellem 1) - 6) <i>Insert between 1) - 6)</i> Tilføj på 2) og 3) / <i>Insert in 2) and 3)</i> Udtag på 7) / <i>Delete in 7)</i>	-----  	1) 62°00,440'N 006°45,720'W kyst / coast 2) 62°00,330'N 006°45,270'W 3) 62°00,110'N 006°45,410'W 4) 62°00,070'N 006°45,469'W ramme / border 5) 62°00,070'N 006°45,909'W ramme / border 6) 62°00,180'N 006°46,070'W kyst / coast 7) 62°00,210'N 006°45,650'W
			(24/544 2017)
207 86 <i>Plan B</i>	Tórshavn Havn Tilføj mellem 1) - 5) <i>Insert between 1) - 5)</i> Tilføj på 2) og 3) / <i>Insert in 2) and 3)</i> Tilføj på 4) / <i>Insert in 4)</i> Udtag på 6) / <i>Delete in 6)</i>	-----   	1) 62°00,440'N 006°45,720'W kyst / coast 2) 62°00,330'N 006°45,270'W 3) 62°00,110'N 006°45,410'W 4) 61°59,920'N 006°45,690'W 5) 62°00,180'N 006°46,070'W kyst / coast 6) 62°00,210'N 006°45,650'W
			(24/544 2017)
208 109 (INT 1449)	Melbjerg Hoved NW Tilføj mellem 1) - 4) <i>Insert between 1) - 4)</i> Tilføj på 1) - 4) / <i>Insert in 1) - 4)</i>	----- 	1) 56°40,722'N 009°07,544'E 2) 56°40,607'N 009°07,804'E 3) 56°40,999'N 009°08,155'E 4) 56°41,110'N 009°07,900'E
			(24/549 2017)

209 132 (INT 1332)	Drogden Tilføj / Insert	See Note ✕✕	55°37,21'N 012°42,24'E
	Erstat note DROGDEN. FISKERIRE- STRIKTIONER med medfølgende note Replace note DROGDEN. FISHING RESTRICTIONS by accompanying note		(24/550 2017)
210 133 (INT 1333)	Drogden Tilføj / Insert	See Note ✕✕	55°37,21'N 012°42,24'E
	Erstat note DROGDEN. FISKERIRE- STRIKTIONER med medfølgende note Replace note DROGDEN. FISHING RESTRICTIONS by accompanying note		(24/550 2017)
211 1310	Nuuk (Godthåb) E Udtag / Delete	Lt	64°10,853'N 051°42,029'W
			(24/541 2017)
212 1310	Kangerluarsunnguaq (Kobbefjord) E Erstat dybde på 1) / Replace depth in 1) med / by	12 ₄ + Rep (2017)	1) 64°08,464'N 051°23,552'W 2) 64°08,388'N 051°23,532'W
	Tilføj på 2) / Insert in 2)	+	
	Tilføj farekurve omkring skærene Insert danger line around the rocks	0	
			(Pinngortitaleriffik - Grønlands Naturinstitut, 15. juni 2017)
213 1312	Kangerluarsunnguaq (Kobbefjord) E Erstat dybde på 1) / Replace depth in 1) med / by	12 ₄ + Rep (2017)	1) 64°08,464'N 051°23,552'W 2) 64°08,388'N 051°23,532'W
	Tilføj farekurve omkring skærene på 1) og 2) Insert danger line around the rocks in 1) and 2)	0	
			(Pinngortitaleriffik - Grønlands Naturinstitut, 15. juni 2017)
214 1313 Plan A	Pallissaat NE Tilføj / Insert	☉	64°33,429'N 052°10,390'W
			(GST, 2016)

215	Takisuut Avalii W		
1313	Ret dybde / <i>Amend depth</i>	10	64°34,529'N 052°13,625'W
<i>Plan A</i>			
	til / <i>to</i>	2	(GST, 2016)
216	Naajattooq SW		
1313	Tilføj dybde / <i>Insert depth</i>	2 ₉	64°37,700'N 052°14,328'W
<i>Plan A</i>			(GST, 2016)
217	Nuuk (Godthåb) S		
1331	Udtag / <i>Delete</i>	Lt	64°10,853'N 051°42,029'W
			(24/541 2017)
218	Nuuk (Godthåb)		
1351	Tilføj medfølgende udsnit		64°10,1'N 051°42,8'W
<i>Plan A</i>	<i>Insert accompanying block</i>		(Per Aarsleff Grønland og GST, 14. februar 2017)
219	Sarfaarsuit S		
1353	Udtag / <i>Delete</i>	 F.I.R.3s ☆ (1.3.-1.12.)	64°10,853'N 051°42,029'W
			(24/541 2017)
220	Qeqertaq Avalleq		
1353	Tilføj medfølgende udsnit		64°10,0'N 051°42,8'W
	<i>Insert accompanying block</i>		(Per Aarsleff Grønland og GST, 14. februar 2017)

HAVNEOPLYSNINGER***www.danskehavnelods.dk*****Holbæk Havn**

Anmærkning er udtaget.

*(24/539 2017)***Næstved Svingbro**

Anmærkning er udtaget.

*(24/547 2017)***Hørby Havn**

Anmærkning er udtaget.

*(24/539 2017)***Rudkøbing Havn**

Anmærkning er opdateret.

*(24/543 2017)***Københavns Havn**

Anmærkning er udtaget.

*(24/536 2017)***Aalborg Havn**

Anmærkning er udtaget.

*(24/548 2017)****www.gronlandskehavniods.dk*****Nuugaatsiaq**

Anmærkning er tilføjet.

(GST, juni 2017)

UDGIVELSER / PUBLICATIONS

Nye udgaver udkommer / New editions to be published

Kort / Chart	Titel og bemærkninger / Title and remarks	Skala / Scale	Udgave Edition
100	<p>Kattegat</p> <p>Kortet forventes udgivet ultimo september 2017. Med udgivelsen vil tidligere udgave af kortet blive annulleret.</p> <p><i>The chart is scheduled for publication in the end of September 2017. On publication the former edition of the chart will be cancelled.</i></p>	1:300 000	10 2017
103 (INT 1303)	<p>Bælthavet</p> <p>Kortet forventes udgivet medio oktober 2017. Med udgivelsen vil tidligere udgave af kortet blive annulleret.</p> <p><i>The chart is scheduled for publication in the middle of October 2017. On publication the former edition of the chart will be cancelled.</i></p>	1:200 000	9 2017
116	<p>Isefjord</p> <p>Kortet forventes udgivet ultimo september 2017. Med udgivelsen vil tidligere udgave af kortet blive annulleret.</p> <p><i>The chart is scheduled for publication in the end of September 2017. On publication the former edition of the chart will be cancelled.</i></p>	1:40 000	10 2017
117	<p>Roskilde Fjord. Lynæs - Frederikssund</p> <p>Kortet forventes udgivet ultimo september 2017. Med udgivelsen vil tidligere udgave af kortet blive annulleret.</p> <p><i>The chart is scheduled for publication in the end of September 2017. On publication the former edition of the chart will be cancelled.</i></p>	1:25 000	10 2017
118	<p>Roskilde Fjord. Frederikssund - Roskilde</p> <p>Kortet forventes udgivet ultimo september 2017. Med udgivelsen vil tidligere udgave af kortet blive annulleret.</p> <p><i>The chart is scheduled for publication in the end of September 2017. On publication the former edition of the chart will be cancelled.</i></p>	1:25 000	6 2017

Note kort/chart 132

DROGDEN. FISKERIRESTRIKTIONER
Fiskeri med åle- og torskeruser, rensning af fisk samt udsmidning af
fiskeaffald er forbudt i det viste område på W-siden af Drogden gravede
rende. I stærkstrømskabelfeltet er fiskeri forbudt.

DROGDEN. FISHING RESTRICTIONS
Fishing with eel and cod traps, cleaning of fish and disposal of fish waste
is prohibited in the area indicated on the W-side of the dredged channel
through Drogden. Fishing is prohibited in the power cable area.

Søkortrettelser/Chart Corrections 24/209 2017

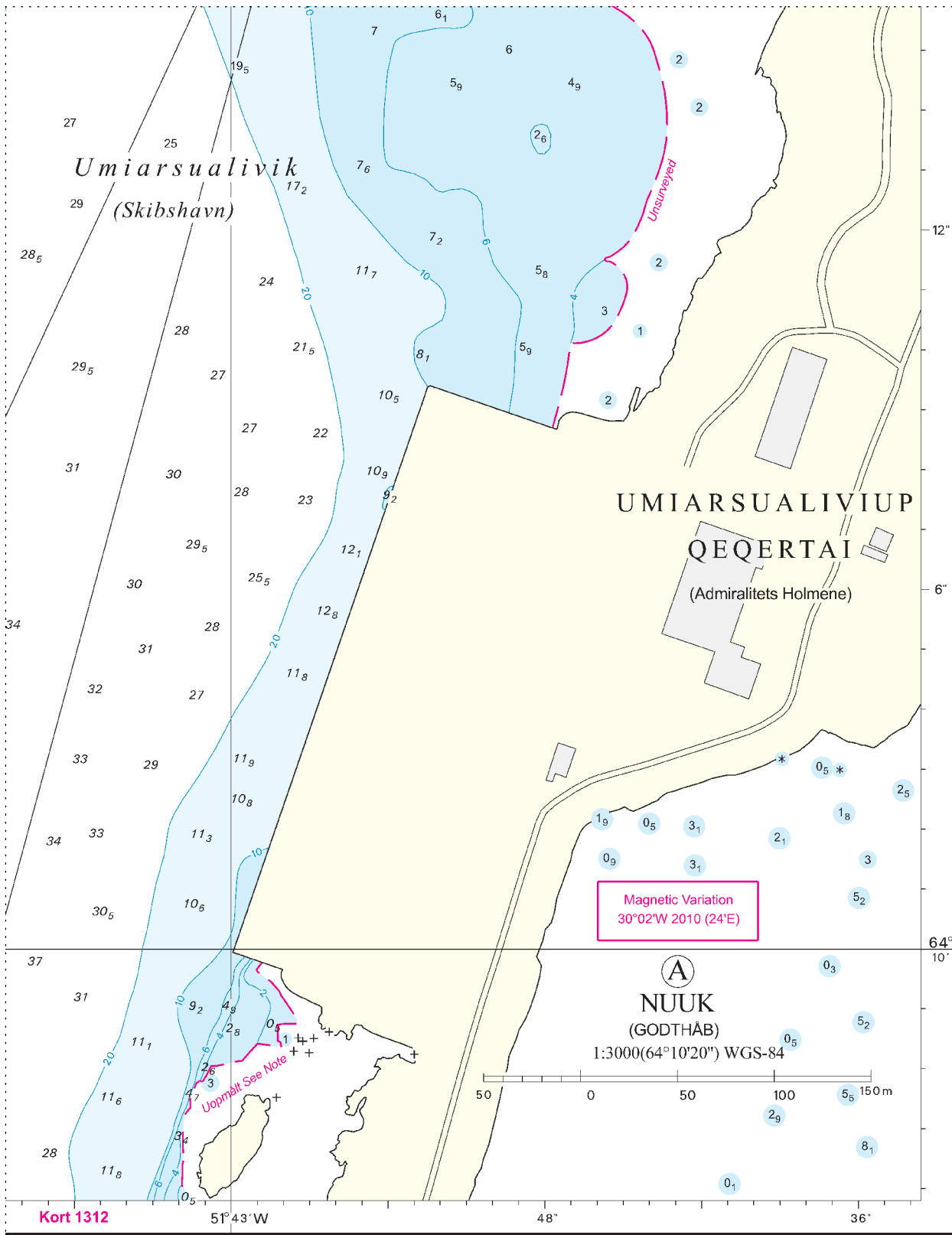
Note kort/chart 133

DROGDEN. FISKERIRESTRIKTIONER
Fiskeri med åle- og torskeruser, rensning af fisk samt udsmidning af
fiskeaffald er forbudt i det viste område på W-siden af Drogden gravede
rende. I stærkstrømskabelfeltet er fiskeri forbudt.

DROGDEN. FISHING RESTRICTIONS
Fishing with eel and cod traps, cleaning of fish and disposal of fish waste
is prohibited in the area indicated on the W-side of the dredged channel
through Drogden. Fishing is prohibited in the power cable area.

Søkortrettelser/Chart Corrections 24/210 2017

Udsnit kort/Block chart 1351A



Kort 1312

Søkortrettelser/Chart Corrections 24/218 2017

