



# SØKORTRETTELSE

## DANISH CHART CORRECTIONS

22  
2017

Rettelse nr. / Correction no.

198 - 203

Kort / Chart	Rettelse nr. / Correction no.	Kort / Chart	Rettelse nr. / Correction no.
93 (INT 1044)	198	134 (INT 1334)	201, 202
106 (INT 1382)	199	161	203
118	200		

### Søkortrettelser / Danish Chart Corrections

på / via  
[www.gst.dk](http://www.gst.dk)

Søkortrettelser indeholder de officielle rettelser til danske, grønlandske og færøske søkort.  
Oplysningerne i parentes efter rettelserne refererer til EFS (nr./løbenr. år) eller anden kilde.  
*Chart Corrections contains the official corrections to Danish, Greenland and Faroese charts.  
The figures in brackets after the corrections refer to EFS (no./serial no. year) or other source.*

#### Ophavsret




Geodatastyrelsen har ophavsret til sine søkort, havneplaner og nautiske publikationer. Geodatastyrelsens ophavsret omfatter også enhver rettelse af dette materiale som angivet i nærværende publikation.  
Ophavsretten omfatter enhver hel eller delvis gengivelse af materialet, herunder ved kopiering og tilgængeliggørelse i oprindelig eller ændret form.  
Rettelserne i nærværende publikation må benyttes af den enkelte sejler/navigatør med henblik på opdatering/rettelse af vedkommendes retmæssige eksemplarer af søkort, havneplaner og nautiske publikationer fra Geodatastyrelsen.  
Al øvrig benyttelse af rettelserne i nærværende publikation kræver en forudgående skriftlig tilladelse fra Geodatastyrelsen. Anmodning herom sendes til [gst@gst.dk](mailto:gst@gst.dk).

#### Copyright

All nautical charts, harbour charts and nautical publications published by the Danish Geodata Agency are protected by copyright. The Danish Geodata Agency's copyright includes any and all corrections to these charts and publications, including the contents of this publication.  
The distribution of any partial or complete copy of the above-named charts, publications and corrections, whether by copying or by release of their contents in original or revised form, is prohibited.  
The corrections in this publication are permitted for use by individual mariners or navigators in updating or correcting their legal copies of nautical charts, harbour charts and nautical publications published by the Danish Geodata Agency.  
Any other use of the contents of this publication requires entry into a written contract with the Danish Geodata Agency. Requests for such contract entry can be sent to [gst@gst.dk](mailto:gst@gst.dk).

**Rettelse nr. /  
Correction no.**

Kort / Chart

<b>198</b> 93 (INT 1044)	<b>Harboøre S</b> Ref.: Søkortrettelser / Chart Corrections 8/64 2017 Tilføj medfølgende udsnit <i>Insert accompanying block</i>		56°35,01'N 008°05,12'E  (22/495 2017)
<b>199</b> 106 (INT 1382)	<b>Lægården SW</b> Ret / Amend  til / to	  	56°59,160'N 010°18,610'E justeret / adjusted position  (22/507 2017)
<b>200</b> 118	<b>Tørslev Hage</b> Ref.: Søkortrettelser / Chart Corrections 18/173 2017 Tilføj på 1) - 4) / <i>Insert in 1) - 4)</i>		1) 55°48,767'N 012° 02,902'E 2) 55°48,518'N 012° 03,093'E 3) 55°48,954'N 012° 04,062'E 4) 55°48,585'N 012° 04,086'E  (22/504 2017)
<b>201</b> 134 (INT 1334)	<b>Færgenhavn Nord</b> Tilføj dybde i et område afgrænset af --- mellem 1) - 3) <i>Insert depth in an area bounded by --- between 1) - 3)</i>	3 <sub>4</sub>	1) 55°43,197'N 012°36,189'E kaj / quay 2) 55°43,187'N 012°36,182'E 3) 55°43,167'N 012°36,280'E kaj / quay  (22/497 2017)
<b>202</b> 134 (INT 1334)	<b>Orientbassinet</b> Ret dybde i 9,2 m-området på 1) og 2) til <i>Amend depth in the 9.2 m area in 1) and 2) to</i>	9	1) 55°42,571'N 012°36,565'E 2) 55°42,673'N 012°35,917'E  (22/506 2017)
<b>203</b> 161	<b>Jungshoved Kirkehavn</b> Ret på 1) / <i>Amend in 1)</i>  til / to  Ret dybde i afmærket rende på 2) <i>Amend depth in buoyed channel in 2)</i>  til / to  Udtag dybde på 3) / <i>Delete depth in 3)</i>	Havn 1,5 m  Havn 1,4 m  1,6 m  1,4 m  1 <sub>4</sub>	1) 55°04,926'N 012°07,456'E 2) 55°04,283'N 012°08,209'E 3) 55°40,569'N 012°40,033'E        (22/519 2017)

## HAVNEOPLYSNINGER

*www.danskehavnelods.dk*

### Dragør Havn

Anmærkning er tilføjet.

(22/510 2017)

### Dragør Lystbådehavn

Anmærkning er tilføjet.

(22/510 2017)

### Egense Lystbådehavn

Plan er opdateret.

(22/507 2017)

### Endelave Havn

Anmærkning er udtaget.

(22/509 2017)

### Frederiksværk Lystbådehavn

Anmærkning er tilføjet.

(22/496 2017)

### Frederiksværk Stålvalseværks Havn

Anmærkning er tilføjet.

(22/496 2017)

### Glyngøre Havn

Anmærkning er udtaget.

(22/512 2017)

### Hasle Havn

Anmærkninger er udtaget. Plan er opdateret.

(GST, maj 2017)

### Jungshoved Kirkehavn

Afsnittet Havnen er opdateret og afsnittet Største Skibe er udtaget.

(22/519 2017)

### Københavns Havn

Anmærkning er opdateret.

(22/516 2017)

### Nykøbing Mors Havn

Afsnittet Havnekontor er opdateret.

(Morsø Kommune, 2. maj 2017)

### Nyord Havn

Plan er opdateret.

(Nyord Havn, 15. maj 2017)

### Skærbæk Havn

Afsnittene Havnen, Havnekontor og Ressourcer er opdateret.

(GST, 8. juni 2017)

### Thisted Havn

Afsnittene Fartbegrænsning og Havneområde er opdateret. Plan er opdateret.

(11/279 2017)

### Tuborg Havn

Anmærkning er udtaget.

(22/505 2017)

### Aalborg Havn

Anmærkning er tilføjet.

(22/514 2017)

### Aalborg Skudehavn og Vestre Bådehavn

Anmærkning er tilføjet.

(22/514 2017)

## Den danske Havnelods, Erhvervshavne

### Side 164 - Hasle Havn

Opdater plan i overensstemmelse med [www.danskehavnelods.dk](http://www.danskehavnelods.dk).

(GST, maj 2017)

### Side 344 - Nykøbing Mors Havn

Opdater afsnittet Havnekontor i overensstemmelse med [www.danskehavnelods.dk](http://www.danskehavnelods.dk).

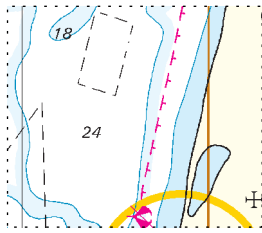
(Morsø Kommune, 2. maj 2017)

### Side 476 - Thisted Havn

Opdater plan og afsnittene Fartbegrænsning og Havneområde i overensstemmelse med [www.danskehavnelods.dk](http://www.danskehavnelods.dk).

(11/279 2017)

Udsnit kort/Block chart 93



Søkortrettelser/Chart Corrections 22/198 2017