



# SØKORTRETTELSER

## DANISH CHART CORRECTIONS

18  
2017

Rettelse nr. / Correction no. 173 - 179

Kort / Chart	Rettelse nr. / Correction no.	Kort / Chart	Rettelse nr. / Correction no.
107 (INT 1383)	173	134 (INT 1334)	176, 177
118	174	160	178
133 (INT 1333)	175	188	179

### Søkortrettelser / Danish Chart Corrections

på / via  
[www.gst.dk](http://www.gst.dk)

Søkortrettelser indeholder de officielle rettelser til danske, grønlandske og færøske søkort.  
Oplysningerne i parentes efter rettelserne refererer til EFS (nr./løbenr. år) eller anden kilde.  
*Chart Corrections contains the official corrections to Danish, Greenland and Faroese charts.  
The figures in brackets after the corrections refer to EFS (no./serial no. year) or other source.*

#### Ophavsret




Geodatastyrelsen har ophavsret til sine søkort, havneplaner og nautiske publikationer. Geodatastyrelsens ophavsret omfatter også enhver rettelse af dette materiale som angivet i nærværende publikation.  
Ophavsretten omfatter enhver hel eller delvis gengivelse af materialet, herunder ved kopiering og tilgængeliggørelse i oprindelig eller ændret form.  
Rettelserne i nærværende publikation må benyttes af den enkelte sejler/navigatør med henblik på opdatering/rettelse af vedkommendes retmæssige eksemplarer af søkort, havneplaner og nautiske publikationer fra Geodatastyrelsen.  
Al øvrig benyttelse af rettelserne i nærværende publikation kræver en forudgående skriftlig tilladelse fra Geodatastyrelsen. Anmodning herom sendes til [gst@gst.dk](mailto:gst@gst.dk).

#### Copyright

All nautical charts, harbour charts and nautical publications published by the Danish Geodata Agency are protected by copyright. The Danish Geodata Agency's copyright includes any and all corrections to these charts and publications, including the contents of this publication.  
The distribution of any partial or complete copy of the above-named charts, publications and corrections, whether by copying or by release of their contents in original or revised form, is prohibited.  
The corrections in this publication are permitted for use by individual mariners or navigators in updating or correcting their legal copies of nautical charts, harbour charts and nautical publications published by the Danish Geodata Agency.  
Any other use of the contents of this publication requires entry into a written contract with the Danish Geodata Agency. Requests for such contract entry can be sent to [gst@gst.dk](mailto:gst@gst.dk).

**Rettelse nr. /**  
**Correction no.**

Kort / Chart

<b>173</b> 107 (INT 1383)	<b>Lindholm Strandpark W</b> Tilføj på 1) / <i>Insert in 1)</i>  Tilføj på 2) / <i>Insert in 2)</i>	  	1) 57°03,762'N 009°54,061'E 2) 57°03,762'N 009°54,073'E  (18/413 2017)
<b>174</b> 118	<b>Tørslev Hage</b> Tilføj medfølgende udsnit <i>Insert accompanying block</i>		55°48,661'N 012°03,615'E  (18/401 2017)
<b>175</b> 133 (INT 1333)	<b>Trekroner Fyr NE</b> Tilføj dybde med tilhørende uddybnings- grænse. <i>Insert depth with associated limit of</i> <i>dredged area.</i>	10 <sub>3</sub> -----	55°42,761'N 012°37,134'E  (18/416 2017)
<b>176</b> 134 (INT 1334)	<b>Kroneløbet N</b> Tilføj dybde med tilhørende uddybnings- grænse. <i>Insert depth with associated limit of</i> <i>dredged area.</i>	10 <sub>3</sub> -----	55°42,761'N 012°37,134'E  (18/416 2017)
<b>177</b> 134 (INT 1334)	<b>Kalkbrænderiløbet SE</b> Ref.: Søkortrettelser / <i>Chart Corrections</i> 16/159 2017 Ret dybden i 5 <sub>8</sub> m-området til <i>Amend the depth in the 5<sub>8</sub> m area to</i>	5 <sub>4</sub>	55°42,916'N 012°35,537'E  (16/345 2017)
<b>178</b> 160	<b>Masnedsund</b> Tilføj medfølgende udsnit <i>Insert accompanying block</i>		54°59,500'N 11°50,000'E  (Vordingborg Havn, 27. april 2017)
<b>179</b> 188	<b>Rønne Banke W</b> Ret / <i>Amend</i>  til / <i>to</i>		54°51,689'N 014°22,520'E justeret / <i>adjusted</i> position  (18/407 2017)

## HAVNEOPLYSNINGER

[www.danskehavnelods.dk](http://www.danskehavnelods.dk)

### Endelave Havn

Anmærkning er tilføjet.

(18/406 2017)

### Nykøbing Falster Havn

Anmærkning er tilføjet.

(18/410 2017)

### Fredericia Lystbådehavn

Afsnittene Største skibe og Havnekontor er opdateret.

(ADP A/S, 8. maj 2017)

### Randers Havn

Anmærkning er tilføjet.

(18/409 2017)

### Glyngøre Havn

Plan er opdateret.

(GST, maj 2017)

### Randers Lystbådehavn

Anmærkning er tilføjet.

(18/409 2017)

### Herslev Havn

Plan er opdateret.

(GST, maj 2017)

### Ringkøbing Havn

Anmærkning er tilføjet.

(18/404 2017)

### Jungshoved Kirkehavn

Anmærkning er tilføjet.

(18/399 2017)

### Skive Havn

Anmærkning er tilføjet.

(18/415 2017)

### Karresbækmindebroen

Anmærkning er opdateret.

(18/405 2017)

### Skive Søsportshavn.

Anmærkning er tilføjet.

(18/415 2017)

### Kong Christian X's Bro

Anmærkning er tilføjet.

(18/414 2017)

### Vordingborg Sydhavn (Masnedsund)

Navneændring til **Vordingborg Havne**.

Anmærkning er udtaget. Afsnittet Største skibe er udtaget. Afsnittene Besejling, Fartbegrænsning, Ledninger, Ankerplads, Lods og Havnekontor er opdateret.

(Vordingborg Havn, 27. april 2017)

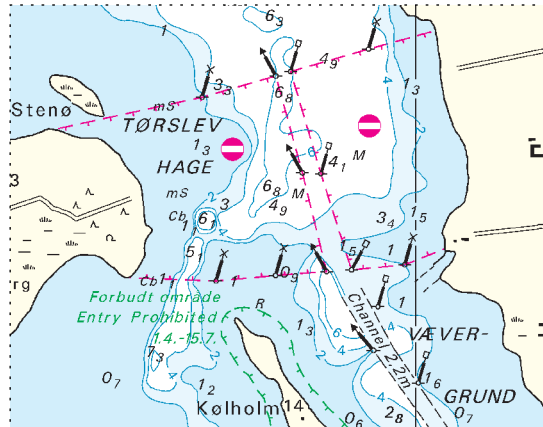
[www.gronlandskehavnelods.dk](http://www.gronlandskehavnelods.dk)

### Den grønlandske Havnelods

Nyt menupunkt Lods er tilføjet.

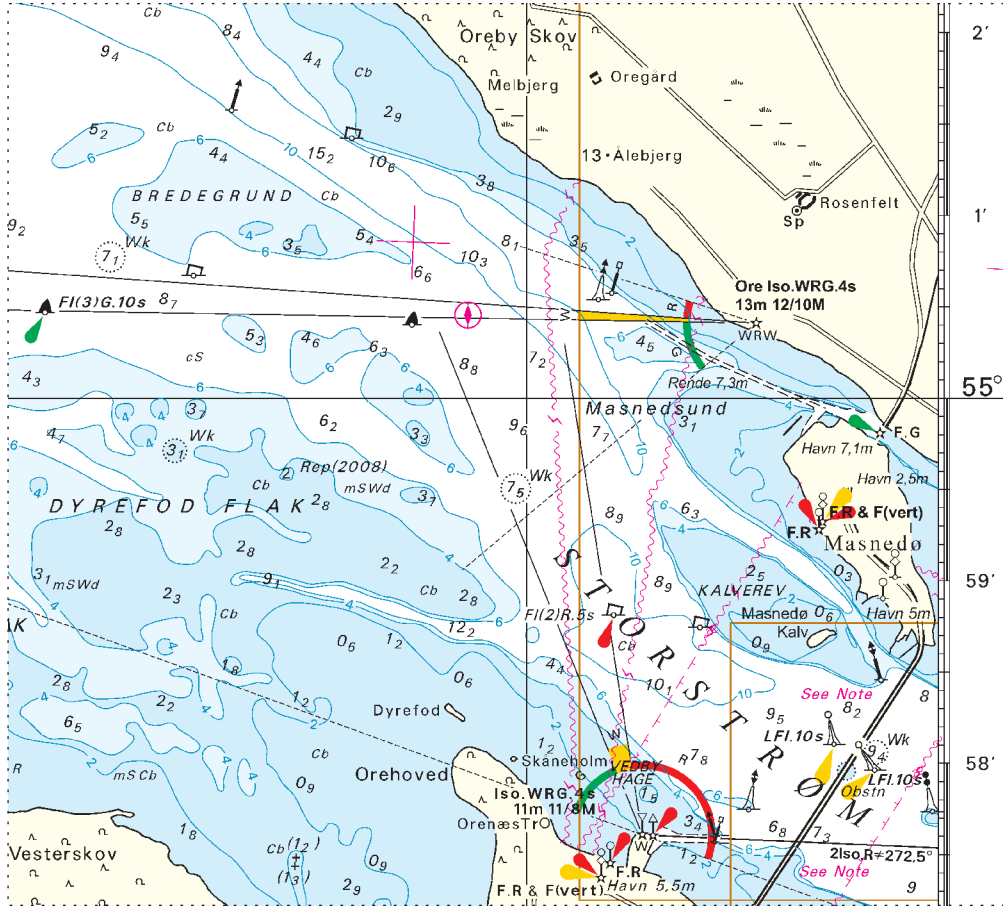
(GST, maj 2017)

Udsnit kort/Block chart 118



Søkortrettelser/Chart Corrections 18/174

Udsnit kort/Block chart 160



Søkortrettelser/Chart Corrections 18/178 2017