



# SØKORTRETTELSE

## DANISH CHART CORRECTIONS

6  
2016

Rettelse nr. / Correction no.

78 - 86

Kort / Chart	Rettelse nr. / Correction no.	Kort / Chart	Rettelse nr. / Correction no.
60	78	188	83
104	79	189 (INT 1336)	84
145 (INT 1371)	80, 81	197	85
151 (INT 1375)	82	198	86

### Søkortrettelser / Danish Chart Corrections

på / via  
[www.gst.dk](http://www.gst.dk)

Søkortrettelser indeholder de officielle rettelser til danske, grønlandske og færøske søkort.  
Oplysningerne i parentes efter rettelserne refererer til EFS (nr./løbenr. år) eller anden kilde.  
*Chart Corrections contains the official corrections to Danish, Greenland and Faroese charts.  
The figures in brackets after the corrections refer to EFS (no./serial no. year) or other source.*

#### Ophavsret



Geodatastyrelsen har ophavsret til sine søkort, havneplaner og nautiske publikationer. Geodatastyrelsens ophavsret omfatter også enhver rettelse af dette materiale som angivet i nærværende publikation.  
Ophavsretten omfatter enhver hel eller delvis gengivelse af materialet, herunder ved kopiering og tilgængeliggørelse i oprindelig eller ændret form.  
Rettelserne i nærværende publikation må benyttes af den enkelte sejler/navigatør med henblik på opdatering/rettelse af vedkommendes retmæssige eksemplarer af søkort, havneplaner og nautiske publikationer fra Geodatastyrelsen.  
Al øvrig benyttelse af rettelserne i nærværende publikation kræver en forudgående skriftlig tilladelse fra Geodatastyrelsen. Anmodning herom sendes til [gst@gst.dk](mailto:gst@gst.dk).

#### Copyright


All nautical charts, harbour charts and nautical publications published by the Danish Geodata Agency are protected by copyright. The Danish Geodata Agency's copyright includes any and all corrections to these charts and publications, including the contents of this publication.  
The distribution of any partial or complete copy of the above-named charts, publications and corrections, whether by copying or by release of their contents in original or revised form, is prohibited.  
The corrections in this publication are permitted for use by individual mariners or navigators in updating or correcting their legal copies of nautical charts, harbour charts and nautical publications published by the Danish Geodata Agency.  
Any other use of the contents of this publication requires entry into a written contract with the Danish Geodata Agency. Requests for such contract entry can be sent to [gst@gst.dk](mailto:gst@gst.dk).

**Rettelse nr. /  
Correction no.**

Kort / Chart

<b>78</b>	<b>Højer Dyb</b>		
60	Ret på 1) - 7) / Amend in 1) - 7) til / to	 	1) 55°02,700'N 008°29,620'E 2) 55°01,980'N 008°29,760'E 3) 55°01,195'N 008°29,496'E 4) 55°00,636'N 008°29,376'E 5) 55°00,364'N 008°29,936'E 6) 55°00,044'N 008°30,743'E 7) 54°59,868'N 008°32,331'E

(6/198 2016)

<b>79</b>	<b>Sverige - Tyskland</b>		
104	Tilføj mellem 1) - 13) Insert between 1) - 13)		1) 54°56,8'N 013°24,0'E ramme / border 2) 54°54,8'N 013°05,3'E 3) 54°55,4'N 013°02,6'E 4) 54°56,4'N 012°59,4'E 5) 54°50,5'N 012°40,5'E 6) 54°38,7'N 012°09,4'E 7) 54°32,7'N 012°08,9'E 8) 54°27,1'N 012°01,8'E 9) 54°23,9'N 012°03,7'E 10) 54°23,4'N 012°04,0'E 11) 54°20,6'N 012°05,1'E 12) 54°12,2'N 012°07,1'E 13) 54°11,6'N 012°08,4'E kyst / shore

(6/180 2016)

<b>80</b>	<b>Kalundborg Havn</b>		
145 (INT 1371)	Tilføj medfølgende udsnit Insert accompanying block		55°40,34'N 011°05,62'E


(Kalundborg Havn, 13. januar 2016)

<b>81</b>	<b>Kalundborg Havn</b>		
145 (INT 1371) Plan A	Tilføj medfølgende udsnit Insert accompanying block		55°40,35'N 011°05,72'E

(Kalundborg Havn, 13. januar 2016)


<b>82</b>	<b>Torø Red N</b>		
151 (INT 1375)	Udtag / Delete	<b>Bns</b>	55°15,59'N 009°53,34'E

(6/185 2016)


<b>83</b> 188	<b>Sverige - Tyskland</b> Tilføj mellem 1) - 10) <i>Insert between 1) - 10)</i>		1) 55°32,6'N 015°41,1'E 2) 55°23,5'N 014°49,4'E 3) 55°18,4'N 014°36,3'E 4) 54°58,3'N 014°08,3'E 5) 54°57,0'N 014°00,8'E 6) 54°53,2'N 013°40,3'E 7) 54°52,5'N 013°31,3'E 8) 54°56,9'N 013°24,5'E 9) 54°54,8'N 013°05,3'E 10) 54°54,8'N 013°05,0'E
------------------	---	---	---

ramme / border

(6/180 2016)


<b>84</b> 189 (INT 1336)	<b>Sverige - Tyskland</b> Tilføj mellem 1) - 5) <i>Insert between 1) - 5)</i>		1) 55°24,8'N 014°56,9'E 2) 55°23,5'N 014°49,4'E 3) 55°18,4'N 014°36,3'E 4) 54°58,3'N 014°08,3'E 5) 54°57,9'N 014°05,8'E
-----------------------------	---	---	---

(6/180 2016)

<b>85</b> 197	<b>Sverige - Tyskland</b> Tilføj mellem 1) - 7) <i>Insert between 1) - 7)</i>		1) 54°48,5'N 012°35,2'E 2) 54°38,7'N 012°09,4'E 3) 54°32,7'N 012°08,9'E 4) 54°27,1'N 012°01,8'E 5) 54°23,9'N 012°03,7'E 6) 54°23,4'N 012°04,0'E 7) 54°21,5'N 012°04,7'E
------------------	---	---	---

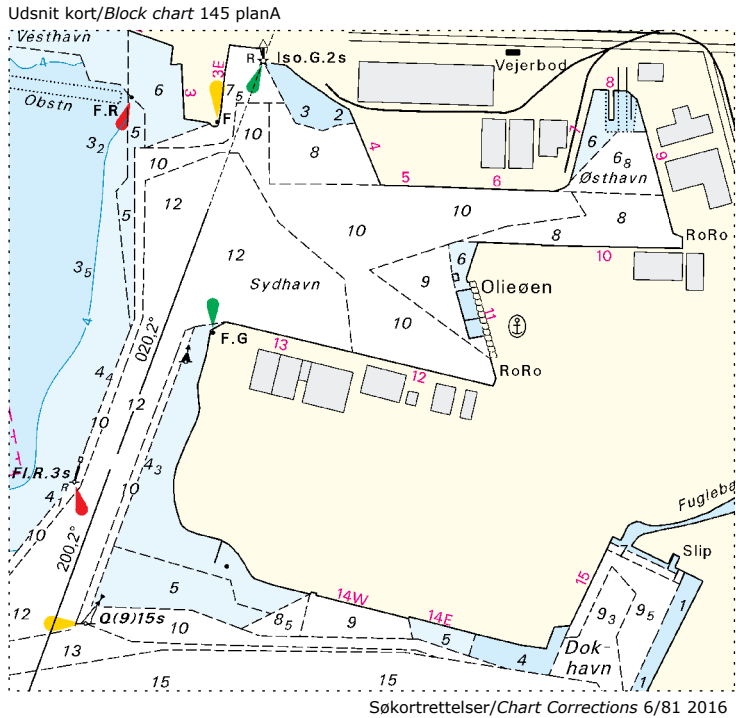
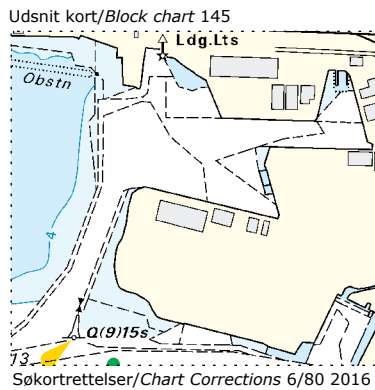
ramme / borde

(6/180 2016)

<b>86</b> 198	<b>Sverige - Tyskland</b> Tilføj mellem 1) - 3) <i>Insert between 1) - 3)</i>		1) 54°52,2'N 012°46,0'E 2) 54°50,5'N 012°40,5'E 3) 54°44,5'N 012°24,7'E
------------------	---	---	---

ramme / borde

(6/180 2016)



---

**HAVNEOPLYSNINGER*****www.danskehavnelods.dk******Den danske Havnelods,  
Erhvervshavne*****Asnæsværket Havn**

Plan opdateret.

*(Kalundborg Havn, 13. januar 2016)***Side 22 - Asnæsværkets Havn**

Opdater planen i overensstemmelse med

[www.danskehavnelods.dk](http://www.danskehavnelods.dk).*(Kalundborg Havn, 13. januar 2016)***Guldborgbroen**

Anmærkning udtaget.

*(6/184 2016)***Side 212 - Kalundborg Havn**

Opdater planen i overensstemmelse med

[www.danskehavnelods.dk](http://www.danskehavnelods.dk).*(Kalundborg Havn, 13. januar 2016)***Hvide Sande Havn**

Anmærkning tilføjet.

*(6/192 2016)***Kalundborg Havn**

Plan opdateret.

*(Kalundborg Havn, 13. januar 2016)***Ringkøbing Havn**

Anmærkning tilføjet.

*(6/193 2016)***Ålbæk Havn**

Anmærkning opdateret.

*(6/190 2016)*