



SØKORTRETTELSE

DANISH CHART CORRECTIONS

41
2016

Rettelse nr. / Correction no. 457 - 463

Kort / Chart	Rettelse nr. / Correction no.	Kort / Chart	Rettelse nr. / Correction no.
114 (INT 1377)	457	1132	461
127 (INT 1372)	458	1161	462
134 (INT 1334)	459	1335	463
1116	460		

Søkortrettelser / Danish Chart Corrections

på / via
www.gst.dk

Søkortrettelser indeholder de officielle rettelser til danske, grønlandske og færøske søkort.
Oplysningerne i parentes efter rettelserne refererer til EFS (nr./løbenr. år) eller anden kilde.
*Chart Corrections contains the official corrections to Danish, Greenland and Faroese charts.
The figures in brackets after the corrections refer to EFS (no./serial no. year) or other source.*

Ophavsret








Geodatastyrelsen har ophavsret til sine søkort, havneplaner og nautiske publikationer. Geodatastyrelsens ophavsret omfatter også enhver rettelse af dette materiale som angivet i nærværende publikation.
Ophavsretten omfatter enhver hel eller delvis gengivelse af materialet, herunder ved kopiering og tilgængeliggørelse i oprindelig eller ændret form.
Rettelserne i nærværende publikation må benyttes af den enkelte sejler/navigatør med henblik på opdatering/rettelse af vedkommendes retmæssige eksemplarer af søkort, havneplaner og nautiske publikationer fra Geodatastyrelsen.
Al øvrig benyttelse af rettelserne i nærværende publikation kræver en forudgående skriftlig tilladelse fra Geodatastyrelsen. Anmodning herom sendes til gst@gst.dk.

Copyright

All nautical charts, harbour charts and nautical publications published by the Danish Geodata Agency are protected by copyright. The Danish Geodata Agency's copyright includes any and all corrections to these charts and publications, including the contents of this publication.
The distribution of any partial or complete copy of the above-named charts, publications and corrections, whether by copying or by release of their contents in original or revised form, is prohibited.
The corrections in this publication are permitted for use by individual mariners or navigators in updating or correcting their legal copies of nautical charts, harbour charts and nautical publications published by the Danish Geodata Agency.
Any other use of the contents of this publication requires entry into a written contract with the Danish Geodata Agency. Requests for such contract entry can be sent to gst@gst.dk.


**Rettelse nr. /
Correction no.**

Kort / Chart

457	Farvandet nord for Fyn		
114 (INT 1377)	Tilføj medfølgende udsnit på 1), 2) og 3) <i>Insert accompanying block in 1), 2) and 3)</i>		1) 55°44,100'N 010°08,128'E 2) 55°38,135'N 010°13,981'E 3) 55°38,040'N 009°50,377'E
			(GST, oktober 2016)
458	Århus Havn		
127 (INT 1372)	Tilføj medfølgende udsnit på 1) <i>Insert accompanying block in 1)</i>		1) 56°09,319'N 010°13,904'E
	Udtag på 2) med tilhørende ledelinje <i>Delete in 2) with associated leading line</i>		2) 56°08,431'N 010°12,841'E
			(41/1038 2016)
459	Frederiksholmsløbet N		
134 (INT 1334)	Tilføj bro mellem 1) og 2) <i>Insert bridge between 1) and 2)</i>	—	1) 55°39,357'N 012°33,181'E 2) 55°39,360'N 012°33,199'E
			(41/1024 2016)
460	Ilavfait W		
1116	Ref.: Søkortrettelser / Chart Corrections 40/326 2002 Ret på 1) / <i>Amend in 1)</i> til / to		1) 60°46,564'N 046°32,351'W
	Ret på 2) / <i>Amend in 2)</i> til / to		2) 60°46,507'N 046°32,310'W
			(41/1048 2016)
461	Ilavfait W		
1132	Ref.: Søkortrettelser / Chart Corrections 40/328 2002 Ret på 1) / <i>Amend in 1)</i> til / to		1) 60°46,564'N 046°32,351'W
	Ret på 2) / <i>Amend in 2)</i> til / to		2) 60°46,507'N 046°32,310'W
			(41/1048 2016)
462	Tejstøløb NE		
1161	Ret på 1) / <i>Amend in 1)</i> til / to		1) 60°46,473'N 046°32,113'W
	Ret på 2) / <i>Amend in 2)</i> til / to		2) 60°46,416'N 046°32,072'W
			(41/1048 2016)

463
1335

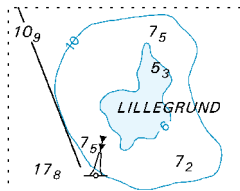
Kangerluk
Ref.: Søkortrettelser / Chart Corrections 20/304 2015
Udtag / Delete

Recording Station 

65°29,439'N 053°00,498'W

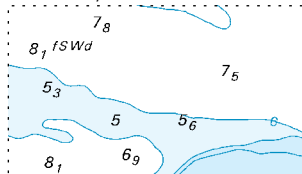
(41/1051 2016)

Udsnit kort/Block chart 114



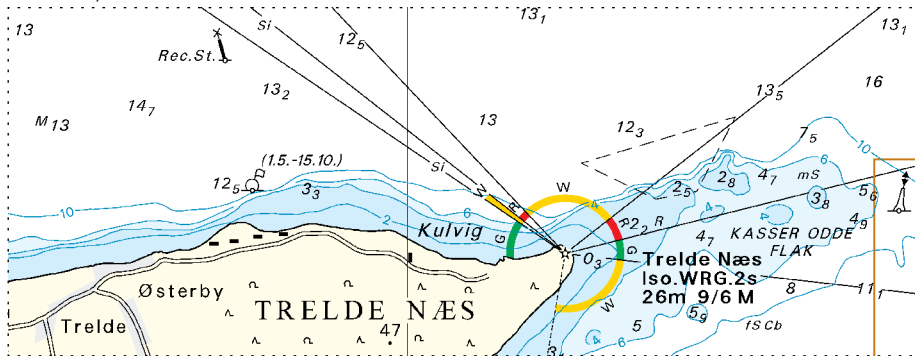
Søkortrettelser/Chart Corrections 41/457 2016

Udsnit kort/Block chart 114



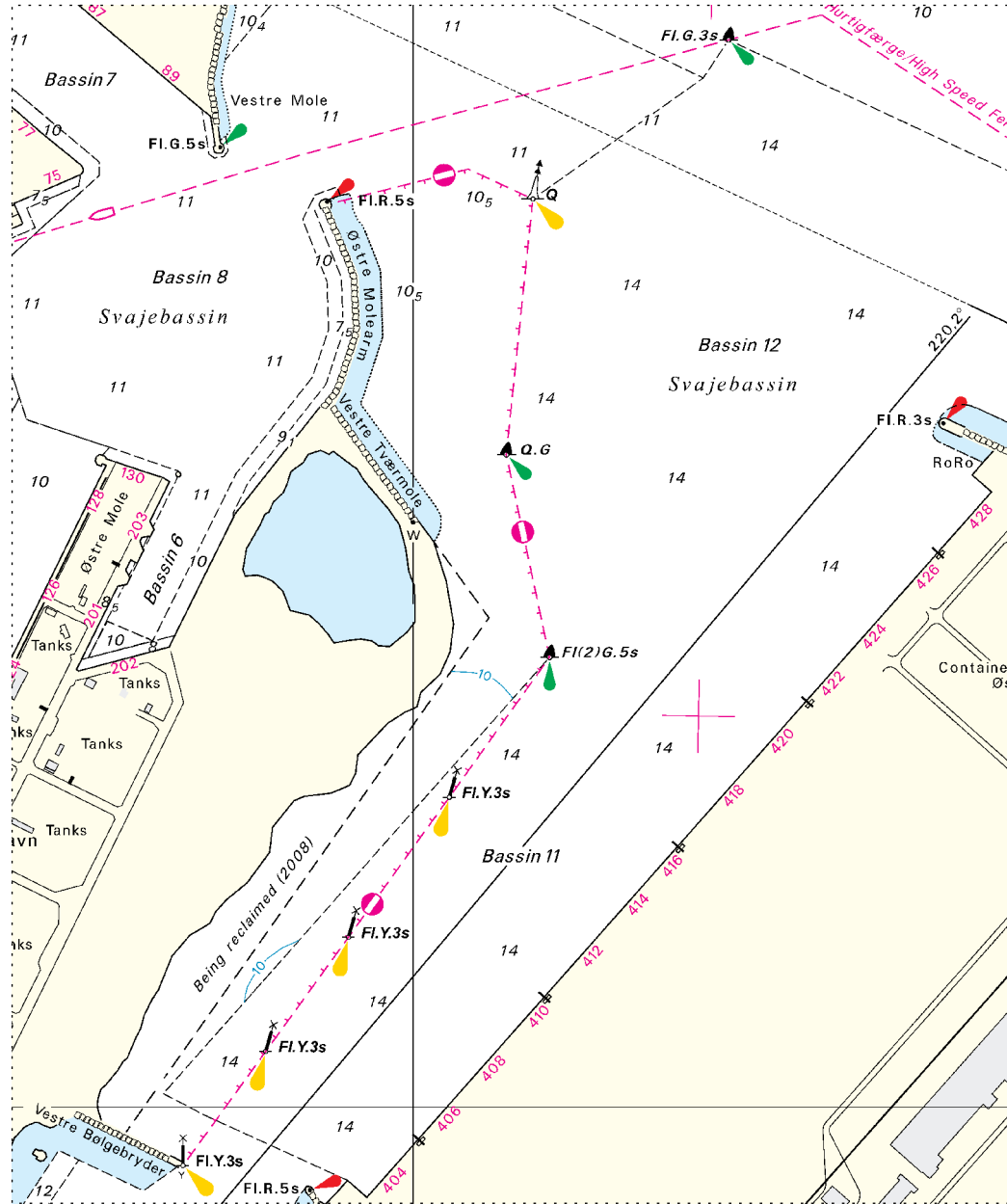
Søkortrettelser/Chart Corrections 41/457 2016

Udsnit kort/Block chart 114



Søkortrettelser/Chart Corrections 41/457 2016

Udsnit kort / Block chart 127



Søkortrettelser / Chart Corrections 41/458 2016

HAVNEOPLYSNINGER*www.danskehavnelods.dk***Dronning Alexandrines Bro (Ulvsundbroen)**

Anmærkning opdateret.

*(41/1025 2016)***Sandvig Havn**

Anmærkning tilføjet.

*(41/1022 2016)***Egernsundbroen**

Anmærkning tilføjet.

*(41/1032 2016)***Sjælland-Farøbroen**

Anmærkning udtaget.

*(41/1026 2016)***Gulfhavn**

Anmærkning udtaget.

*(41/1028 2016)***Stignæs Olieterminal**

Anmærkning udtaget.

*(41/1028 2016)***Jernbanebroen over Limfjorden**

Anmærkning tilføjet.

*(41/1042 2016)***Teglkås Bådehavn**

Anmærkning tilføjet.

*(41/1021 2016)***Kong Christian X's Bro**

Anmærkning tilføjet.

(41/1031 2016)