



SØKORTRETTELSER

DANISH CHART CORRECTIONS

39
2016

Rettelse nr. / Correction no. 441 - 448

Kort / Chart	Rettelse nr. / Correction no.	Kort / Chart	Rettelse nr. / Correction no.
128 (INT 1379)	441	141 (INT1370)	447
131 (INT 1331)	442, 443, 444, 445, 446	160	448

Søkortrettelser / Danish Chart Corrections

på / via
www.gst.dk

Søkortrettelser indeholder de officielle rettelser til danske, grønlandske og færøske søkort.
Oplysningerne i parentes efter rettelserne refererer til EFS (nr./løbenr. år) eller anden kilde.
*Chart Corrections contains the official corrections to Danish, Greenland and Faroese charts.
The figures in brackets after the corrections refer to EFS (no./serial no. year) or other source.*

Ophavsret


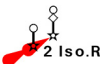

Geodatastyrelsen har ophavsret til sine søkort, havneplaner og nautiske publikationer. Geodatastyrelsens ophavsret omfatter også enhver rettelse af dette materiale som angivet i nærværende publikation.
Ophavsretten omfatter enhver hel eller delvis gengivelse af materialet, herunder ved kopiering og tilgængeliggørelse i oprindelig eller ændret form.
Rettelserne i nærværende publikation må benyttes af den enkelte sejler/navigatør med henblik på opdatering/rettelse af vedkommendes retmæssige eksemplarer af søkort, havneplaner og nautiske publikationer fra Geodatastyrelsen.
Al øvrig benyttelse af rettelserne i nærværende publikation kræver en forudgående skriftlig tilladelse fra Geodatastyrelsen. Anmodning herom sendes til gst@gst.dk.

Copyright

All nautical charts, harbour charts and nautical publications published by the Danish Geodata Agency are protected by copyright. The Danish Geodata Agency's copyright includes any and all corrections to these charts and publications, including the contents of this publication.
The distribution of any partial or complete copy of the above-named charts, publications and corrections, whether by copying or by release of their contents in original or revised form, is prohibited.
The corrections in this publication are permitted for use by individual mariners or navigators in updating or correcting their legal copies of nautical charts, harbour charts and nautical publications published by the Danish Geodata Agency.
Any other use of the contents of this publication requires entry into a written contract with the Danish Geodata Agency. Requests for such contract entry can be sent to gst@gst.dk.

Rettelse nr. /
Correction no.

Kort / Chart

441	Røsnæs Rev SE			
128 (INT 1379)	Tilføj / Insert		55°44,008'N 010°53,409'E	(25/641 2016)
442	Bäckviken Havn			
131 (INT 1331)	Udtag / Delete	Lt	55°54,20'N 012°43,40'E	(Ufs 618/11520 2016)
443	Grollegrund E			
131 (INT 1331)	Tilføj medfølgende udsnit Insert accompanying block		56°06,90'N 012°35,63'E	(Ufs 618/11544 2016)
444	Grollegrund NE			
131 (INT 1331) Plan A	Tilføj medfølgende udsnit Insert accompanying block		56°06,99'N 012°35,77'E	(Ufs 618/11544 2016)
445	Helsingborg NNW			
131 (INT 1331)	Udtag / Delete	Bns	56°03,684'N 012°41,002'E	(Ufs 618/11545 2016)
446	Helsingborg NNW			
131 (INT 1331) Plan A	Udtag / Delete		56°03,667'N 012°40,942'E	(Ufs 618/11545 2016)
447	Røsnæs Rev SE			
141 (INT 1370)	Tilføj / Insert		55°44,008'N 010°53,409'E	(25/641 2016)

448

Storstrøm

160

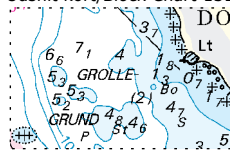
Tilføj mellem 1) - 14)

Insert between 1) - 14)

- 1) 55°00,561'N 011°51,701'E
Landing
- 2) 55°00,547'N 011°51,670'E
- 3) 54°59,888'N 011°51,399'E
- 4) 54°59,569'N 011°51,298'E
- 5) 54°59,555'N 011°51,288'E
- 6) 54°59,471'N 011°51,158'E
- 7) 54°59,462'N 011°51,150'E
- 8) 54°59,450'N 011°51,151'E
- 9) 54°59,265'N 011°51,204'E
- 10) 54°59,231'N 011°51,193'E
- 11) 54°58,423'N 011°50,952'E
- 12) 54°58,312'N 011°50,906'E
- 13) 54°57,566'N 011°50,673'E
- 14) 54°57,470'N 011°50,635'E
Landing

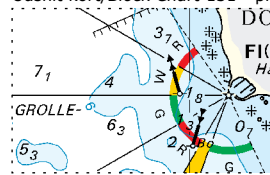
(Energinet.dk, 19. august 2016)

Udsnit kort/Block Chart 131



Søkortrettelser/Chart Corrections 39/443 2016

Udsnit kort/Block Chart 131 - plan A



Søkortrettelser/Chart Corrections 39/444 2016

HAVNEOPLYSNINGER***www.danskehavnelods.dk*****Ebeltoft Havn**

Anmærkning tilføjet.

*(39/981 2016)***Glyngøre Havn**

Anmærkning tilføjet.

*(39/983 2016)***Kalvebodbroen og Sorterendebroen**

Anmærkning tilføjet.

*(39/975 2016)***Københavns Havn**

Anmærkning tilføjet.

*(39/971 2016)***Storebæltsbroen (Vestbroen)**

Anmærkning opdateret.

*(39/978 2016)***Thyborøn Havn**

Anmærkning tilføjet.

*(39/984 2016)***Vordingborg Sydhavn (Masned Sund)**

Anmærkning tilføjet.

*(39/976 2016)****www.groenlandskehavnelods.dk*****Qasigiannuit (Christianshåb)**

Anmærkning tilføjet.

(39/989 2016)