



SØKORTRETTELSE

DANISH CHART CORRECTIONS

37
2016

Rettelse nr. / Correction no. 418 - 427

Kort / Chart	Rettelse nr. / Correction no.	Kort / Chart	Rettelse nr. / Correction no.
82	418	133 (INT 1333)	423
85	419	134 (INT 1334)	424, 425
112 (INT 1380)	420	141 (INT 1370)	426
114 (INT 1377)	421	171	427
132 (INT 1332)	422		

Søkortrettelser / Danish Chart Corrections

på / via
www.gst.dk

Søkortrettelser indeholder de officielle rettelser til danske, grønlandske og færøske søkort.
Oplysningerne i parentes efter rettelserne refererer til EFS (nr./løbenr. år) eller anden kilde.
*Chart Corrections contains the official corrections to Danish, Greenland and Faroese charts.
The figures in brackets after the corrections refer to EFS (no./serial no. year) or other source.*

Ophavsret

Geodatastyrelsen har ophavsret til sine søkort, havneplaner og nautiske publikationer. Geodatastyrelsens ophavsret omfatter også enhver rettelse af dette materiale som angivet i nærværende publikation.
Ophavsretten omfatter enhver hel eller delvis gengivelse af materialet, herunder ved kopiering og tilgængeliggørelse i oprindelig eller ændret form.
Rettelserne i nærværende publikation må benyttes af den enkelte sejler/navigatør med henblik på opdatering/rettelse af vedkommendes retmæssige eksemplarer af søkort, havneplaner og nautiske publikationer fra Geodatastyrelsen.
Al øvrig benyttelse af rettelserne i nærværende publikation kræver en forudgående skriftlig tilladelse fra Geodatastyrelsen. Anmodning herom sendes til gst@gst.dk.

Copyright

All nautical charts, harbour charts and nautical publications published by the Danish Geodata Agency are protected by copyright. The Danish Geodata Agency's copyright includes any and all corrections to these charts and publications, including the contents of this publication.
The distribution of any partial or complete copy of the above-named charts, publications and corrections, whether by copying or by release of their contents in original or revised form, is prohibited.
The corrections in this publication are permitted for use by individual mariners or navigators in updating or correcting their legal copies of nautical charts, harbour charts and nautical publications published by the Danish Geodata Agency.
Any other use of the contents of this publication requires entry into a written contract with the Danish Geodata Agency. Requests for such contract entry can be sent to gst@gst.dk.

Rettelse nr. /
Correction no.
Kort / Chart

418	Innan Glyvur E		
82	Tilføj mellem 1) - 6) <i>Insert between 1) - 6)</i>		1) 62°07,972'N 006°43,903'W Kyst / Coast 2) 62°08,135'N 006°44,349'W 3) 62°08,242'N 006°44,501'W 4) 62°08,443'N 006°44,919'W 5) 62°08,502'N 006°45,269'W 6) 62°08,507'N 006°45,581'W Kyst / Coast

(37/939 2016)

419	Innan Glyvur E		
85 Plan C	Tilføj mellem 1) - 6) <i>Insert between 1) - 6)</i>		1) 62°07,972'N 006°43,903'W Kyst / Coast 2) 62°08,135'N 006°44,349'W 3) 62°08,242'N 006°44,501'W 4) 62°08,443'N 006°44,919'W 5) 62°08,502'N 006°45,269'W 6) 62°08,507'N 006°45,581'W Kyst / Coast

(37/939 2016)

420	Paludans Flak SE		
112 (INT 1380)	Flyt fra 1) / <i>Move from 1)</i> til 2) / <i>to 2)</i>		1) 55°43,040'N 010°35,002'E 2) 55°42,878'N 010°35,002'E

(37/933 2016)




421	Paludans Flak SE		
114 (INT 1377)	Flyt fra 1) / <i>Move from 1)</i> til 2) / <i>to 2)</i>		1) 55°43,040'N 010°35,002'E 2) 55°42,878'N 010°35,002'E

(37/933 2016)

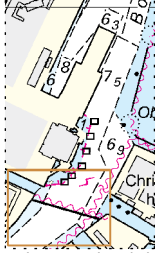
422	Flintrännan		
132 (INT 1332)	Udtag på 1) og 2) <i>Delete in 1) and 2)</i>	(see Note)	1) 55°36,188'N 012°52,165'E 2) 55°32,653'N 012°46,815'E

Udtag noten.
FLINTRÄNNAN. DYBDE.
FARTANBEFALING
Delete the note.
FLINTRÄNNAN. DEPTH.
SPEED RECOMMENDATION.

(Ufs 616/11479 2016)

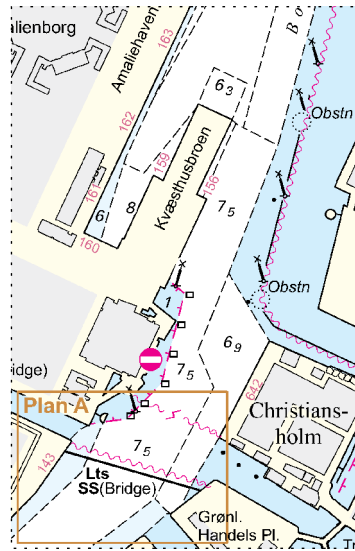
423 133 (INT 1333)	Flintrännan Udtag på 1) og 2) <i>Delete in 1) and 2)</i>	(see Note)	1) 55°35,863'N 012°51,669'E 2) 55°32,569'N 012°46,663'E
	Udtag noten. FLINTRÄNNAN. DYBDE. FARTANBEFALING <i>Delete the note.</i> FLINTRÄNNAN. DEPTH. SPEED RECOMMENDATION.		(Ufs 616/11479 2016)
424 134 (INT 1334) (Sydlige del)	Christiansholm W Tilføj medfølgende udsnit <i>Insert accompanying block</i>		55°40,841'N 012°35,765'E (37/923 2016)
425 134 (INT 1334) (Nordlige del)	Christiansholm W Tilføj medfølgende udsnit <i>Insert accompanying block</i>		55°40,857'N 012°35,788'E (37/923 2016)
426 141 (INT 1370)	Paludans Flak SE Flyt fra 1) / <i>Move from 1)</i> til 2) / <i>to 2)</i>		1) 55°43,040'N 010°35,002'E 2) 55°42,878'N 010°35,002'E (37/933 2016)
427 171	Mellemgrund N Ret / <i>Amend</i> til / <i>to</i>	 	55°02,509'N 010°35,356'E (37/928 2016)

Udsnit kort/Block chart 134 Sydlige del



Søkortrettelser/Chart Corrections 37/424 2016

Udsnit kort/Block chart 134 Nordlige del



Søkortrettelser/Chart Corrections 37/425 2016

HAVNEOPLYSNINGER***www.danskehavnelods.dk*****Bandholm Havn**

Anmærkning tilføjet.

*(37/925 2016)***Storebæltsbroen (Vestbroen)**

Anmærkning opdateret.

*(37/927 2016)***Rungsted Havn**

Anmærkning tilføjet.

*(37/922 2016)***Århus Lystbådehavn**

Anmærkning opdateret.

(37/934 2016)