



SØKORTRETTELSER

DANISH CHART CORRECTIONS

34
2016

Rettelse nr. / Correction no. 384 - 396

Kort / Chart	Rettelse nr. / Correction no.	Kort / Chart	Rettelse nr. / Correction no.
61	384	133 (INT 1333)	393
92 (INT 1300)	385	141 (INT 1370)	394
93 (INT 1044)	386, 387	152 (INT 1373)	395
94 (INT 1411)	388	195	396
108 (INT 1448)	389, 390, 391, 392		

Søkortrettelser / Danish Chart Corrections

på / via
www.gst.dk








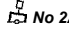
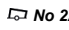
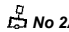

Søkortrettelser indeholder de officielle rettelser til danske, grønlandske og færøske søkort.
Oplysningerne i parentes efter rettelserne refererer til EFS (nr./løbenr. år) eller anden kilde.
*Chart Corrections contains the official corrections to Danish, Greenland and Faroese charts.
The figures in brackets after the corrections refer to EFS (no./serial no. year) or other source.*

Ophavsret

Geodatastyrelsen har ophavsret til sine søkort, havneplaner og nautiske publikationer. Geodatastyrelsens ophavsret omfatter også enhver rettelse af dette materiale som angivet i nærværende publikation.
Ophavsretten omfatter enhver hel eller delvis gengivelse af materialet, herunder ved kopiering og tilgængeliggørelse i oprindelig eller ændret form.
Rettelserne i nærværende publikation må benyttes af den enkelte sejler/navigatør med henblik på opdatering/rettelse af vedkommendes retmæssige eksemplarer af søkort, havneplaner og nautiske publikationer fra Geodatastyrelsen.
Al øvrig benyttelse af rettelserne i nærværende publikation kræver en forudgående skriftlig tilladelse fra Geodatastyrelsen. Anmodning herom sendes til gst@gst.dk.

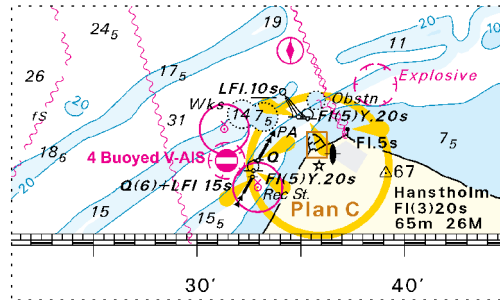
Copyright

All nautical charts, harbour charts and nautical publications published by the Danish Geodata Agency are protected by copyright. The Danish Geodata Agency's copyright includes any and all corrections to these charts and publications, including the contents of this publication.
The distribution of any partial or complete copy of the above-named charts, publications and corrections, whether by copying or by release of their contents in original or revised form, is prohibited.
The corrections in this publication are permitted for use by individual mariners or navigators in updating or correcting their legal copies of nautical charts, harbour charts and nautical publications published by the Danish Geodata Agency.
Any other use of the contents of this publication requires entry into a written contract with the Danish Geodata Agency. Requests for such contract entry can be sent to gst@gst.dk.

Rettelse nr. / Correction no.	Kort / Chart			
384 61	Søren Bovbjergs Dyb S Tilføj med radius 100 m <i>Insert with radius 100 m</i>		55°30,620'N 007°56,841'E	(34/853 2016)
385 92 (INT 1300)	Hanstholm W Tilføj medfølgende udsnit <i>Insert accompanying block</i>		57°07,50'N 008°35,00'E	(34/852 2016)
386 93 (INT 1044)	Hanstholm W Tilføj medfølgende udsnit <i>Insert accompanying block</i>		57°07,50'N 008°35,00'E	(34/852 2016)
387 93 (INT 1044)	Søren Bovbjergs Dyb S Tilføj med radius 100 m <i>Insert with radius 100 m</i>		55°30,620'N 007°56,841'E	(34/853 2016)
388 94 (INT 1411)	Søren Bovbjergs Dyb S Tilføj med radius 100 m <i>Insert with radius 100 m</i>		55°30,620'N 007°56,841'E	(34/853 2016)
389 108 (INT 1448)	Stenodde NE Flyt fra 1) / <i>Move from 1)</i> til 2) / <i>to 2)</i> Tilføj på 3) / <i>Insert in 3)</i>	 	1) 56°37,917'N 008°17,028'E 2) 56°37,872'N 008°17,137'E 3) 56°37,957'N 008°17,060'E	(34/851 2016)
390 108 (INT 1448) Plan A	Stenodde NE Udtag / <i>Delete</i>		56°38,025'N 008°16,888'E	(34/851 2016)
391 108 (INT 1448) Plan A	Sælhundeholm Løb Erstat på 1) / <i>Replace in 1)</i> med / <i>with</i> Erstat på 2) / <i>Replace in 2)</i> med / <i>with</i>	   	1) 56°39,632'N 008°13,804'E 2) 56°40,919'N 008°14,094'E	(34/850 2016)
392 108 (INT 1448) Plan C	Sælhundeholm Løb Erstat / <i>Replace</i> med / <i>with</i>	 	56°40,919'N 008°14,094'E	(34/850 2016)

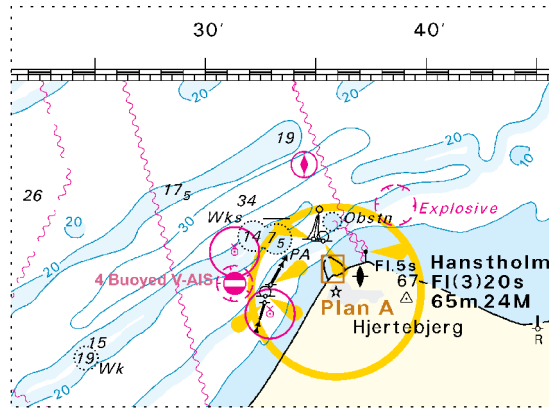
393 133 (INT 1333)	Middelgrunds Fort Udtag / <i>Delete</i>	Lts	55°43,232'N 012°39,964'E
			(34/842 2016)
394 141 (INT 1370)	Kerteminde Bugt S Tilføj medfølgende udsnit <i>Insert accompanying block</i>		55°25,50'N 010°42,80'E
			(34/845 2016)
395 152 (INT 1373)	Ristinge Ret / <i>Amend</i> til / <i>to</i>	<i>Havn 2,5m</i> <i>Havn 2m</i>	54°49,568'N 010°38,532'E
			(34/846 2016)
396 195	Ristinge Ret / <i>Amend</i> til / <i>to</i>	<i>Havn 2,5m</i> <i>Havn 2m</i>	54°49,568'N 010°38,547'E
			(34/846 2016)

Udsnit kort / Block chart 92



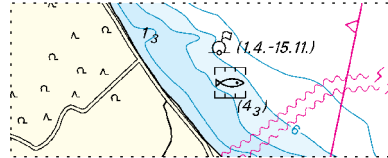
Søkortrettelser / Chart Corrections 34/385 2016

Udsnit kort / Block chart 93



Søkortrettelser / Chart Corrections 34/386 2016

Udsnit kort / Block chart 141



Søkortrettelser / Chart Corrections 34/394 2016

HAVNEOPLYSNINGER***www.danskehavnelods.dk*****Københavns Havn**

Anmærkning opdateret.

*(34/843 2016)***Odins Bro**

Anmærkning opdateret.

*(34/848 2016)***Ristinge Havn**

Afsnittene Dybder og Største skibe opdateret.

Plan opdateret.

*(34/846 2016)***Thyborøn Havn**

Planen Thyborøn Sydhavn opdateret.

*(34/850 2016)****Den danske Havnelods,
Erhvervshavne*****Side 482 - Thyborøn Havn**Opdater planen Thyborøn Sydhavn i overens-
stemmelse med

www.danskehavnelods.dk.

*(34/850 2016)****www.dengronlandskehavnelods.dk*****Qaqortog (Julianehåb)**

Anmærkning tilføjet.

(34/855 2016)