



SØKORTRETTELSE

DANISH CHART CORRECTIONS

33
2016

Rettelse nr. / Correction no. 375 - 383

Kort / Chart	Rettelse nr. / Correction no.	Kort / Chart	Rettelse nr. / Correction no.
61	375	133 (INT 1333)	380
93 (INT 1044)	376, 377	188	381
94 (INT 1411)	378	195	382
103 (INT 1303)	379	1513	383

Søkortrettelser / Danish Chart Corrections

på / via
www.gst.dk






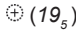
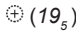
Søkortrettelser indeholder de officielle rettelser til danske, grønlandske og færøske søkort.
Oplysningerne i parentes efter rettelserne refererer til EFS (nr./løbenr. år) eller anden kilde.
*Chart Corrections contains the official corrections to Danish, Greenland and Faroese charts.
The figures in brackets after the corrections refer to EFS (no./serial no. year) or other source.*

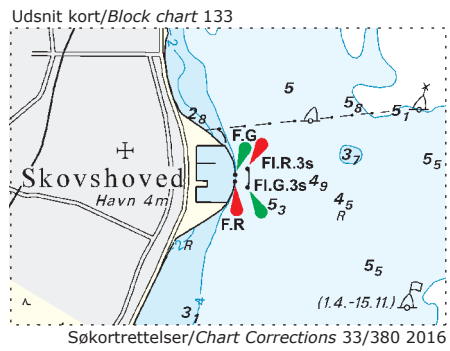
Ophavsret

Geodatastyrelsen har ophavsret til sine søkort, havneplaner og nautiske publikationer. Geodatastyrelsens ophavsret omfatter også enhver rettelse af dette materiale som angivet i nærværende publikation.
Ophavsretten omfatter enhver hel eller delvis gengivelse af materialet, herunder ved kopiering og tilgængeliggørelse i oprindelig eller ændret form.
Rettelserne i nærværende publikation må benyttes af den enkelte sejler/navigatør med henblik på opdatering/rettelse af vedkommendes retmæssige eksemplarer af søkort, havneplaner og nautiske publikationer fra Geodatastyrelsen.
Al øvrig benyttelse af rettelserne i nærværende publikation kræver en forudgående skriftlig tilladelse fra Geodatastyrelsen. Anmodning herom sendes til gst@gst.dk.

Copyright

All nautical charts, harbour charts and nautical publications published by the Danish Geodata Agency are protected by copyright. The Danish Geodata Agency's copyright includes any and all corrections to these charts and publications, including the contents of this publication.
The distribution of any partial or complete copy of the above-named charts, publications and corrections, whether by copying or by release of their contents in original or revised form, is prohibited.
The corrections in this publication are permitted for use by individual mariners or navigators in updating or correcting their legal copies of nautical charts, harbour charts and nautical publications published by the Danish Geodata Agency.
Any other use of the contents of this publication requires entry into a written contract with the Danish Geodata Agency. Requests for such contract entry can be sent to gst@gst.dk.

Rettelse nr. / Correction no.		Kort / Chart	
375 61	Blåvands Huk Udtag / Delete		55°33,23'N 008°06,78'E (33/834 2016)
376 93 (INT 1044)	Blåvands Huk Udtag / Delete		55°33,23'N 008°06,78'E (33/834 2016)
377 93 (INT 1044)	Nordschillgrund W Tilføj på 1) / Insert in 1) Tilføj på 2) / Insert in 2)	 	1) 55°04,51'N 004°50,28'E 2) 55°05,97'N 004°41,12'E (BaZ 33/314 2016)
378 94 (INT 1411)	Blåvands Huk Udtag / Delete		55°33,23'N 008°06,78'E (33/834 2016)
379 103 (INT 1303)	Kieler Bucht N Tilføj / Insert		54°38,76'N 010°18,37'E (NfS 32-33/16)
380 133 (INT 1333)	Skovshoved Havn Tilføj medfølgende udsnit Insert accompanying block		55°45,68'N 012°36,21'E (25/633 2016)
381 188	Kollicker Ort NE Tilføj på 1) / Insert in 1) Tilføj på 2) / Insert in 2)	# #	1) 54°37,07'N 013°45,56'E 2) 54°39,21'N 013°52,04'E (NfS 32-33/16)
382 195	Kieler Bucht N Tilføj / Insert		54°38,76'N 010°18,37'E (NfS 32-33/16)
383 1513	Jakobshavn. Isfjeldsbanken NW Tilføj / Insert	PA **	69°11,5'N 051°12,8'W (33/838 2016)



HAVNEOPLYSNINGER***www.danskehavnelods.dk*****Esbjerg Havn**

Anmærkning udtaget.

*(33/836 2016)***Københavns Havn**

Anmærkning tilføjet.

*(33/824 2016)***Frederikshavn Havn**

Anmærkning tilføjet.

*(33/830 2016)***Skovshoved Havn**

Anmærkning og afsnittet Kabler udtaget. Afsnittet Fyr tilføjet. Plan opdateret.

(25/633 2016)

UDGIVELSER / PUBLICATIONS
Nye udgaver udkommet / New editions published

Kort / Chart	Titel og bemærkninger / Title and remarks	Skala / Scale	Udgave Edition
160	Smålandsfarvandet, W-lige del Ⓐ Indsejling til Skælskør Ⓑ Bandholm	1:75 000 1:20 000 1: 8 000	10 2016
	<p>Tidligere udgave af kortet er annulleret. Den nye udgave indeholder ny opmåling og generel opdatering.</p> <p><i>The former edition of the chart is cancelled. The new edition includes new survey and general updating.</i></p>		
198	Østersøen. Faxe Bugt og Hjelm Bugt Ⓐ SOUNDREP Operational Area	1:75 000	5 2016
	<p>Tidligere udgave af kortet er annulleret. Den nye udgave indeholder ny opmåling og generel opdatering.</p> <p><i>The former edition of the chart is cancelled. The new edition includes new survey and general updating.</i></p>		