



SØKORTRETTELSE

DANISH CHART CORRECTIONS

51-53

2015

Rettelse nr. / Correction no.

646 - 660

Kort / Chart	Rettelse nr. / Correction no.	Kort / Chart	Rettelse nr. / Correction no.
60	646	142 (INT 1368)	653, 654
94 (INT 1411)	647	143 (INT 1369)	655
103 (INT 1303)	648	160	656, 657
127 (INT 1372)	649	188	658, 659
141 (INT 1370)	650, 651, 652	189 (INT 1336)	660

Søkortrettelser / Danish Chart Corrections

på / via

www.gst.dk

"Søkortrettelser" indeholder de officielle rettelser til danske, grønlandske og færøske søkort.

Oplysningerne i parentes efter rettelserne refererer til EFS (nr./løbenr. år) eller anden kilde.

"Chart Corrections" contains the official corrections to Danish, Greenland and Faroese charts.

The figures in brackets after the corrections refer to EFS (no./serial no. year) or other source.

Ophavsret

Geodatastyrelsen har ophavsret til sine søkort, havneplaner og nautiske publikationer. Geodatastyrelsens ophavsret omfatter også enhver rettelse af dette materiale som angivet i nærværende publikation.

Ophavsretten omfatter enhver hel eller delvis gengivelse af materialet, herunder ved kopiering og tilgængeliggørelse i oprindelig eller ændret form.

Rettelserne i nærværende publikation må benyttes af den enkelte sejer/navigatør med henblik på opdatering/rettelse af vedkommendes retmæssige eksemplarer af søkort, havneplaner og nautiske publikationer fra Geodatastyrelsen.

Al øvrig benyttelse af rettelserne i nærværende publikation kræver en forudgående skriftlig tilladelse fra Geodatastyrelsen. Anmodning herom sendes til gstges@gst.dk.

Copyright

All nautical charts, harbour charts and nautical publications published by the Danish Geodata Agency are protected by copyright. The Danish Geodata Agency's copyright includes any and all corrections to these charts and publications, including the contents of this publication.

The distribution of any partial or complete copy of the above-named charts, publications and corrections, whether by copying or by release of their contents in original or revised form, is prohibited.



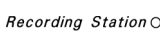
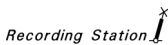
The corrections in this publication are permitted for use by individual mariners or navigators in updating or correcting their legal copies of nautical charts, harbour charts and nautical publications published by the Danish Geodata Agency.


Any other use of the contents of this publication requires entry into a written contract with the Danish Geodata Agency. Requests for such contract entry can be sent to gstges@gst.dk.

Geodatastyrelsen, Geografiske Steder, Rentemestervej 8, 2400 København NV, Tlf: 72 54 50 00, gstges@gst.dk, www.gst.dk

Danish Geodata Agency, Geographic Locations, Rentemestervej 8, 2400 København NV, Denmark, Tel: +45 72 54 50 00, gstges@gst.dk, www.gst.dk

Rettelse nr. /
Correction no.
Kort / Chart

646 60	Skydeområderne EK R 38 Rømø E og Lille Rømø Udtag område mellem 1) - 5) <i>Delete area between 1) - 5)</i> Ret område / <i>Amend area</i> til / to		1) 55°20,00'N 008°40,18'E 2) 55°20,00'N 008°17,05'E 3) 55°10,05'N 008°12,73'E 4) 55°05,00'N 008°18,83'E 5) 55°05,00'N 008°38,65'E		(51-53/1338 2015)
647 94 (INT 1411)	Skydeområderne EK R 38 Rømø E og Lille Rømø Udtag område mellem 1) - 5) <i>Delete area between 1) - 5)</i> Ret område / <i>Amend area</i> til / to		1) 55°20,00'N 008°40,18'E 2) 55°20,00'N 008°17,05'E 3) 55°10,05'N 008°12,73'E 4) 55°05,00'N 008°18,83'E 5) 55°05,00'N 008°38,65'E		(51-53/1338 2015)
648 103 (INT 1303)	Halsskov SW Tilføj medfølgende udsnit <i>Insert accompanying block</i>		55°20,10'N 011°05,28'E		(GST, januar 2016)
649 127 (INT 1372)	Marselisborg Lystbådehavn Ret / <i>Amend</i> til / to		F.G FI.G.3s	56°08,243'N 010°12,922'E	(51-53/1330 2015)
650 141 (INT 1370)	Østerrenden W. Vengeancegrund E og W. Vesterrenden N og S Udtag på 1) - 5) / <i>Delete in 1) - 5)</i>		1) 55°21,600'N 011°01,096'E 2) 55°13,477'N 011°07,763'E 3) 55°13,492'N 011°02,125'E 4) 55°16,842'N 010°56,658'E 5) 55°21,837'N 010°49,738'E		(51-53/1319 2015)
651 141 (INT 1370)	Sprogø N Udtag på 1) og 2) / <i>Delete in 1) and 2)</i>		1) 55°20,280'N 010°56,880'E 2) 55°20,820'N 010°58,500'E		(51-53/1320 2015)

652 141 (INT 1307)	Halskov SW Tilføj medfølgende udsnit <i>Insert accompanying block</i>		55°20,35'N 011°05,84'E (GST, januar 2016)
653 142 (INT 1368)	Vengeancegrund E og W og Dronning Maries Puller NE Udtag på 1) - 3) / <i>Delete in 1) - 3)</i>	Recording Station ○	1) 55°13,477'N 011°07,763'E 2) 55°13,492'N 011°02,125'E 3) 55°16,842'N 010°56,658'E (51-53/1319 2015)
654 142 (INT 1368)	Fejø - Lolland N Tilføj medfølgende udsnit <i>Insert accompanying block</i>		54°55,71'N 011°22,06'E (51-53/1318 2015)
655 143 (INT 1369) <i>Plan C</i>	Østbroen Tilføj medfølgende udsnit <i>Insert accompanying block</i> Bemærk at rettelsen skal udføres i ny udgave af kortet, se side 7. <i>Note that the correction must be made in the new edition of the chart, see page 7.</i>		55°20,141'N 011°05,237'E (GST, januar 2016)
656 160	Agersø Flak Udtag / <i>Delete</i>	Recording Station ○	55°13,477'N 011°07,763'E (51-53/1319 2015)
657 160	Fejø - Lolland N Tilføj medfølgende udsnit <i>Insert accompanying block</i>		54°55,68'N 011°21,45'E (51-53/1318 2015)
658 188	 Davids Banke Ref.: Søkortrettelser / <i>Chart Corrections</i> 51-52/648 2013 Udtag / <i>Delete</i>		55°21,81'N 014°43,09'E (51-53/1315 2015)

659
188**Adlergrund NW**

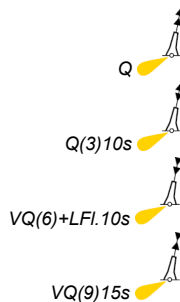
Ref.: Søkortrettelser / Chart Corrections 43/498 2014

Udtag på 1) / Delete in 1)

Udtag på 2) / Delete in 2)

Udtag på 3) / Delete in 3)

Udtag på 4) / Delete in 4)



- 1) 54°51,91'N 014°05,02'E
- 2) 54°50,56'N 014°08,16'E
- 3) 54°48,52'N 014°04,18'E
- 4) 54°50,26'N 014°03,43'E

(SFS, 18. december 2015)

660

189 (INT 1336)

 Davids Banke E

Udtag / Delete



55°21,861'N 014°43,089'E

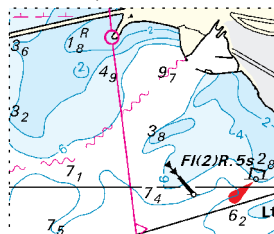
(51-53/1315 2015)

Udsnit kort/Block chart 103



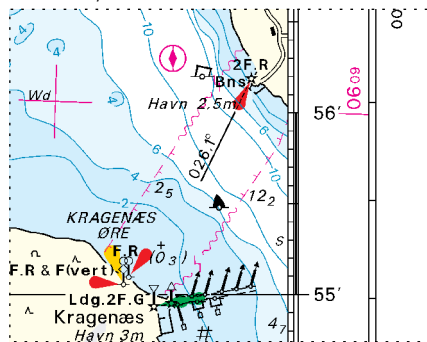
Søkortrettelser/Chart Corrections 51-53/648 2015

Udsnit kort/Block chart 141



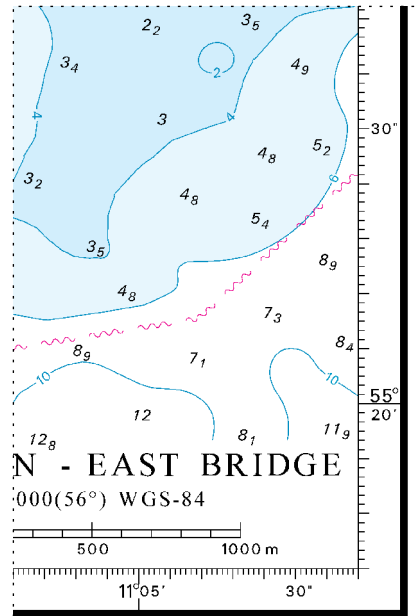
Søkortrettelser/Chart Corrections 51-53/652 2015

Udsnit kort/Block chart 142



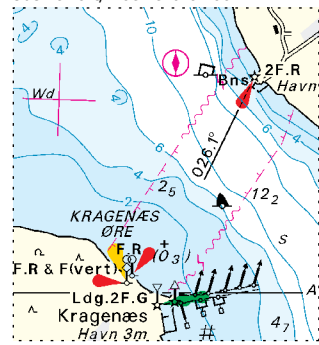
Søkortrettelser/Chart Corrections 51-53/654 2015

Udsnit kort/Block chart 143 plan C



Søkortrettelser/Chart Corrections 51-53/655 2015

Udsnit kort/Block chart 160



Søkortrettelser/Chart Corrections 51-53/657 2015

HAVNEOPLYSNINGER***www.danskehavnelods.dk*****Assens Havn**

Anmærkning udtaget.

*(51-53/1326 2015)***Lindø Industripark**

Anmærkning udtaget.

*(51-53/1329 2015)***Branden Bro**

Plan opdateret.

*(GST, januar 2016)***Marselisborg Lystbådehavn**

Plan opdateret.

*(51-53/1330 2015)***Halsskov Færgehavn**

Plan udtaget. Afsnittet Havnen opdateret og afsnittene Dybde, Vandstand, Strøm og Havne-område udtaget.

*(GST, januar 2016)***Odense Havn**

Anmærkning udtaget.

*(51-53/1329 2015)***Ishøj Lystbådehavn**

Anmærkning udtaget.

*(51-53/1317 2015)***Odense Havneterminal**

Anmærkning udtaget.

*(51-53/1329 2015)***Jegindø Havn**

Anmærkning tilføjet.

*(51-53/1334 2015)***Vallensbæk Havn**

Anmærkning udtaget.

*(51-53/1317 2015)***Korsør Havn**

Anmærkning tilføjet.

(51-53/1321 2015)

UDGIVELSER / PUBLICATIONS

Nye udgaver udkommet / New editions published

Kort / Chart	Titel og bemærkninger / Title and remarks	Skala / Scale	Udgave Edition
132 (INT 1332)	Sundet, S-lige del	1:75 000	23 2015
	Ⓐ Køge	1:10 000	
	Ⓑ SOUNDREP Operational Area		
	© Indsejlingen til Køge	1:25 000	
	Tidligere udgave af kortet er annulleret. Den nye udgave indeholder ny opmåling og generel opdatering.		
	<i>The former edition of the chart is cancelled. The new edition includes new survey and general updating.</i>		
143 (INT 1369)	Storebælt, Sprogø - Langeland	1:50 000	22 2015
	Ⓐ Indsejling til Nyborg	1:20 000	
	Ⓑ Vestbroen - West Bridge, Afmærkede gennemsejlingsfag - Marked navigation spans	1:7 500	
	© Østbroen - East Bridge	1:25 000	
	Tidligere udgave af kortet er annulleret. Den nye udgave indeholder ny opmåling og generel opdatering.		
	<i>The former edition of the chart is cancelled. The new edition includes new survey and general updating.</i>		

UDGIVELSER / PUBLICATIONS
Nye udgaver udkommer / New editions to be published

Kort / Chart	Titel og bemærkninger / Title and remarks	Skala / Scale	Udgave Edition
105 (INT 1450)	Limfjorden, Aalborg - Løgstør Ⓐ Løgstør Ⓑ Jernbanebroens gennemsejlingsfag	1:30 000 1:7 000	10 2016
	Kortet forventes udgivet ultimo februar 2016. Med udgivelsen vil tidligere udgave af kortet blive annulleret.		
	<i>The chart is scheduled for publication at the end of February 2016. On publication the former edition of the chart will be cancelled.</i>		
106 (INT 1382)	Limfjorden, Hals - Aalborg Indsejlingen til Hals	1:30 000 1:15 000	4 2016
	Kortet forventes udgivet ultimo februar 2016. Med udgivelsen vil tidligere udgave af kortet blive annulleret.		
	<i>The chart is scheduled for publication at the end of February 2016. On publication the former edition of the chart will be cancelled.</i>		

Ajourført optryk udkommer / Updated reprint to be published

Kort / Chart	Titel og bemærkninger / Title and remarks	Skala / Scale	Udgave Edition
C	Danmark med omgivende farvande - Denmark with Surrounding Waters	1:850 000	
	Det ajourførte optryk forventes udgivet ultimo februar 2016		
	<i>The updated reprint is expected to be published at the end of February 2016.</i>		