



SØKORTRETTELSE

DANISH CHART CORRECTIONS

42

2015

Rettelse nr. / Correction no.

561 - 571

Kort / Chart	Rettelse nr. / Correction no.	Kort / Chart	Rettelse nr. / Correction no.
92 (INT 1300)	561, 562	105 (INT 1450)	567
93 (INT 1044)	563	118	568
100	564	132 (INT 1332)	569
101 (INT 1301)	565	133 (INT 1333)	570
104	566	188	571

Søkortrettelser / Danish Chart Corrections

på / via

www.gst.dk

"Søkortrettelser" indeholder de officielle rettelser til danske, grønlandske og færøske søkort.

Oplysningerne i parentes efter rettelserne refererer til EFS (nr./løbenr. år) eller anden kilde.

"Chart Corrections" contains the official corrections to Danish, Greenland and Faroese charts.

The figures in brackets after the corrections refer to EFS (no./serial no. year) or other source.

Ophavsret

Geodatastyrelsen har ophavsret til sine søkort, havneplaner og nautiske publikationer. Geodatastyrelsens ophavsret omfatter også enhver rettelse af dette materiale som angivet i nærværende publikation.

Ophavsretten omfatter enhver hel eller delvis gengivelse af materialet, herunder ved kopiering og tilgængeliggørelse i oprindelig eller ændret form.

Rettelserne i nærværende publikation må benyttes af den enkelte sejer/navigatør med henblik på opdatering/rettelse af vedkommendes retmæssige eksemplarer af søkort, havneplaner og nautiske publikationer fra Geodatastyrelsen.

Al øvrig benyttelse af rettelserne i nærværende publikation kræver en forudgående skriftlig tilladelse fra Geodatastyrelsen. Anmodning herom sendes til gsthal@gst.dk.

Copyright

All nautical charts, harbour charts and nautical publications published by the Danish Geodata Agency are protected by copyright. The Danish Geodata Agency's copyright includes any and all corrections to these charts and publications, including the contents of this publication.





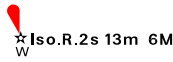
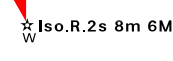
The distribution of any partial or complete copy of the above-named charts, publications and corrections, whether by copying or by release of their contents in original or revised form, is prohibited.

The corrections in this publication are permitted for use by individual mariners or navigators in updating or correcting their legal copies of nautical charts, harbour charts and nautical publications published by the Danish Geodata Agency.

Any other use of the contents of this publication requires entry into a written contract with the Danish Geodata Agency. Requests for such contract entry can be sent to gsthal@gst.dk.

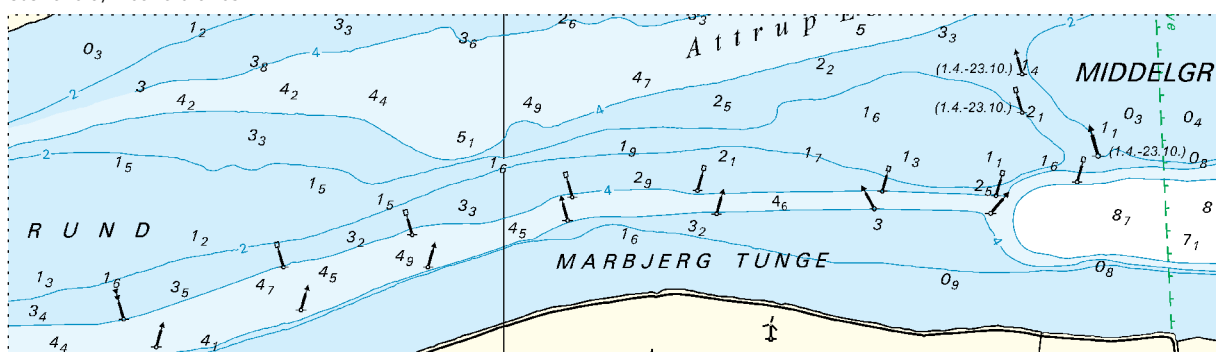
**Rettelse nr. /
Correction no.**

Kort / Chart

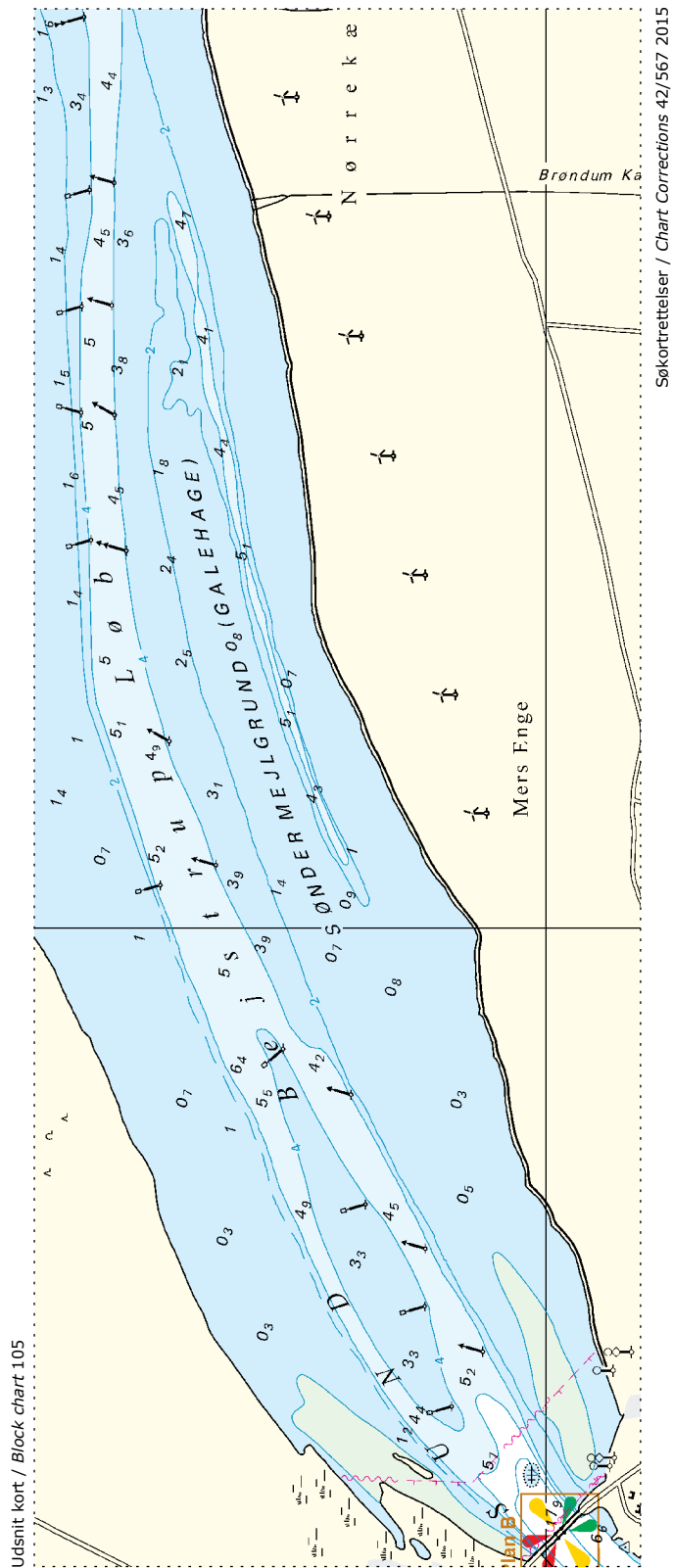
561 92 (INT 1300)	Groves Flak E Tilføj / Insert		57°07,95'N 011°41,37'E (Ufs 568/10724 2015)
562 92 (INT 1300)	Rekefjord S Ret / Amend til / to	AI.FI(3)WR FI(3)	58°19,373'N 006°15,449'E (Efs 19/54165 2015)
563 93 (INT 1044)	Tyra SE Tilføj / Insert		55°38,420'N 004°53,050'E (42/1129 2015)
564 100	Groves Flak E Tilføj / Insert		57°07,95'N 011°41,37'E (Ufs 568/10724 2015)
565 101 (INT 1301)	Fladen W Tilføj / Insert		57°07,95'N 011°41,37'E (Ufs 568/10724 2015)
566 104	Kullagrund Fyr Ret / Amend til / to	Iso.WRG.4s 8-4M FI.WRG.3s 16-12M	55°17,86'N 013°19,32'E (Ufs 568/10701 2015)
567 105 (INT 1450)	Bejstrup Løb Tilføj medfølgende udsnit 1 og 2 Insert accompanying blocks 1 and 2 Bemærk at udsnittene overlapper hin- anden af hensyn til rettelsens omfang Note that the blocks overlap each other due to the extent of the correction		1) 57°01,19'N 009°25,38'N 2) 57°00,63'N 009°20,80'E (40/1086 og KDI, oktober 2015)
568 118	Roskilde Havn Udtag på 1) / Delete in 1) Udtag på 2) / Delete in 2) Udtag tilhørende ledelinje Delete associated leading line	  2Iso.R#165,8°	1) 55°38,900'N 012°04,710'E 2) 55°39,110'N 012°04,636'E (42/1125 2015)

569 132 (INT 1332)	Flintrännen. tuvan W Ret på 1) / Amend in 1) til / to Ret på 2) / Amend in 2) til / to	FI(2)G.6s Iso.G.4s FI.R.3s Iso.R.3s	1) 55°32,149'N 012°45,817'E 2) 55°32,016'N 012°46,085'E
<i>(Ufs 568/10711 2015)</i>			
570 133 (INT 1333)	Flintrännen. tuvan W Ret på 1) / Amend in 1) til / to Ret på 2) / Amend in 2) til / to	FI(2)G.6s Iso.G.4s FI.R.3s Iso.R.3s	1) 55°32,149'N 012°45,817'E 2) 55°32,016'N 012°46,085'E
<i>(Ufs 568/10711 2015)</i>			
571 188	Kullagrund Fyr Ret / Amend til / to	Iso.WRG.4s 8-4M FI.WRG.3s 16-12M	55°17,86'N 013°19,32'E
<i>(Ufs 568/10701 2015)</i>			

Udsnit kort / Block chart 105



Søkortrettelser / Chart Corrections 42/567 2015



Udsnit kort / Block chart 105

Søkortrettelser / Chart Corrections 42/567 2015

HAVNEOPLYSNINGER***www.danskehavnelds.dk******Den danske Havnelods,
Erhvervshavne*****Dronning Alexandrines Bro (Ulvsundbroen)**

Anmærkning opdateret.

*(42/1122 2015)***Side 72 - Ebeltoft Havn**

Opdater planen i overensstemmelse med

www.danskehavnelds.dk.*(41/1111 2015)***Ebeltoft Havn**

Plan opdateret.

*(41/1111 2015)***Ebeltoft Skudehavn**

Plan opdateret.

*(41/1111 2015)***Handbjerg Marina**

Plan tilføjet. Afsnittene Dybder, Havnekontor,

Toldklaring og Vandstand tilføjet.

*(GST, oktober 2015)***Kong Frederik IX's Bro**

Anmærkning opdateret.

*(42/1123 2015)***Kronprins Frederiks Bro**

Anmærkning tilføjet.

*(42/1124 2015)***Roskilde Havn**

Afsnittet Fyr udtaget. Plan opdateret.

(42/1125 2015)

UDGIVELSER / PUBLICATIONS
Ny udgave udkommet / New edition published

Kort / Chart	Titel og bemærkninger / Title and remarks	Skala / Scale	Udgave Edition
134 (INT 1334)	Baltic Sea, The Sound, Port of Copenhagen		1 2015
	Copenhagen, Northern part	1:10 000	
	Copenhagen, Southern part	1:20 000	
	Ⓐ Inderhavnsbroen		
	Ⓑ Knippelsbro	1:2 000	
	Ⓒ Langebro	1:2 000	
	Ⓓ Bryggebroen	1:3 000	
	Ⓔ Teglværksbroen	1:1 500	
	Ⓕ Slusen og Sjællandsbroen	1:3 000	
	Ⓖ Kalvebodbroen	1:3 000	
	Ⓗ Avedøreværket	1:14 000	

Tidligere udgave af kortet, Sundet, Københavns Havn, er annulleret. Den nye udgave indeholder ny opmåling og generel opdatering.

The former edition of the chart, Sundet, Københavns Havn, is cancelled. The new edition includes new survey and general updating.

DIVERSE MEDDELELSER / MISCELLANEOUS INFORMATION
Produktkatalog 2015
Side 15 - Indeks 2 Danmark

Erstat rækken i tabellen med medfølgende række

134	1334	Baltic Sea, The Sound, Port of Copenhagen		
		Copenhagen, Northern part		1:10 000
		Copenhagen, Southern part		1:20 000
		Ⓐ Inderhavnsbroen gennemsejlingsfag		
		Ⓑ Knippelsbro gennemsejlingsfag		1:2 000
		Ⓒ Langebro gennemsejlingsfag		1:2 000
		Ⓓ Bryggebroen gennemsejlingsfag		1:3 000
		Ⓔ Teglværksbroen gennemsejlingsfag		1:1 500
		Ⓕ Slusen og Sjællandsbroen gennemsejlingsfag		1:3 000
		Ⓖ Kalvebodbroen gennemsejlingsfag		1:3 000
		Ⓗ Avedøreværket		1:14 000

(GST, oktober 2015)