



SØKORTRETTELSE

DANISH CHART CORRECTIONS

40

2015

Rettelse nr. / Correction no.

549 - 553

Kort / Chart	Rettelse nr. / Correction no.	Kort / Chart	Rettelse nr. / Correction no.
60	549, 550	152 (INT 1373)	552, 553
108 (INT 1448)	551		

Søkortrettelser / Danish Chart Corrections

på / via

www.gst.dk

"Søkortrettelser" indeholder de officielle rettelser til danske, grønlandske og færøske søkort.

Oplysningerne i parentes efter rettelserne refererer til EFS (nr./løbenr. år) eller anden kilde.

"Chart Corrections" contains the official corrections to Danish, Greenland and Faroese charts.

The figures in brackets after the corrections refer to EFS (no./serial no. year) or other source.

Ophavsret

Geodatastyrelsen har ophavsret til sine søkort, havneplaner og nautiske publikationer. Geodatastyrelsens ophavsret omfatter også enhver rettelse af dette materiale som angivet i nærværende publikation.

Ophavsretten omfatter enhver hel eller delvis gengivelse af materialet, herunder ved kopiering og tilgængeliggørelse i oprindelig eller ændret form.

Rettelserne i nærværende publikation må benyttes af den enkelte sejer/navigatør med henblik på opdatering/rettelse af vedkommendes retmæssige eksemplarer af søkort, havneplaner og nautiske publikationer fra Geodatastyrelsen.

Al øvrig benyttelse af rettelserne i nærværende publikation kræver en forudgående skriftlig tilladelse fra Geodatastyrelsen. Anmodning herom sendes til gsthal@gst.dk.

Copyright

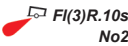

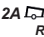



All nautical charts, harbour charts and nautical publications published by the Danish Geodata Agency are protected by copyright. The Danish Geodata Agency's copyright includes any and all corrections to these charts and publications, including the contents of this publication.

The distribution of any partial or complete copy of the above-named charts, publications and corrections, whether by copying or by release of their contents in original or revised form, is prohibited.

The corrections in this publication are permitted for use by individual mariners or navigators in updating or correcting their legal copies of nautical charts, harbour charts and nautical publications published by the Danish Geodata Agency.

Any other use of the contents of this publication requires entry into a written contract with the Danish Geodata Agency. Requests for such contract entry can be sent to gsthal@gst.dk.

Rettelse nr. /
Correction no.
 Kort / Chart

549 60	Salzsand N Ref.: Søkortrettelser / Chart Corrections 38/508 2015 Flyt fra 1) - 2) / Move from 1) - 2) Ret på 3) / Amend in 3) til / to	  	1) 55°04,10'N 008°21,60'E 2) 55°03,919'N 008°21,219'E 3) 55°04,095'N 008°22,381'E (40/1096 2015)
550 60	List NE Udtag / Delete		55°02,6'N 008°27,7'E (NFS 40/15)
551 108 (INT 1448)	Lem Vig Ref.: Søkortrettelser / Chart Corrections 31/346 2013 Udtag / Delete		56°34,83'N 008°17,45'E (40/1089 2015)
552 152 (INT 1373)	Birkholm Udtag / Delete		54°55,70'N 010°30,12'E (38/1020 og 40/1077 2015)
553 152 (INT 1373) Plan D	Ærøskøbing Erstat plan med medfølgende plan Replace panel by accompanying panel		(GST, oktober 2015)

HAVNEOPLYSNINGER

www.danskehavnelods.dk

Amtoft Havn

Plan opdateret.

(GST, oktober 2015)

Københavns Havn

Anmærkning udtaget.

(40/1074 2015)

Arnager Bådehavn

Plan opdateret.

(GST, oktober 2015)

Lillebæltsbro, E-lige

Anmærkning udtaget.

(40/1078 2015)

Birkholm Havn

Afsnittet Kabler opdateret.

(40/1077 2015)

Nordby Havn

Plan opdateret.

(Færgen, 30. september 2015)

Cirkelbroen

Planer opdateret.

(GST, oktober 2015)

Rønbjerg Havn

Plan opdateret.

(GST, oktober 2015)

Dania Havn

Anmærkning udtaget.

(40/1083 2015)

Vive Havn

Anmærkning udtaget.

(40/1083 2015)

Fur Havn

Anmærkning tilføjet.

(40/1087 2015)

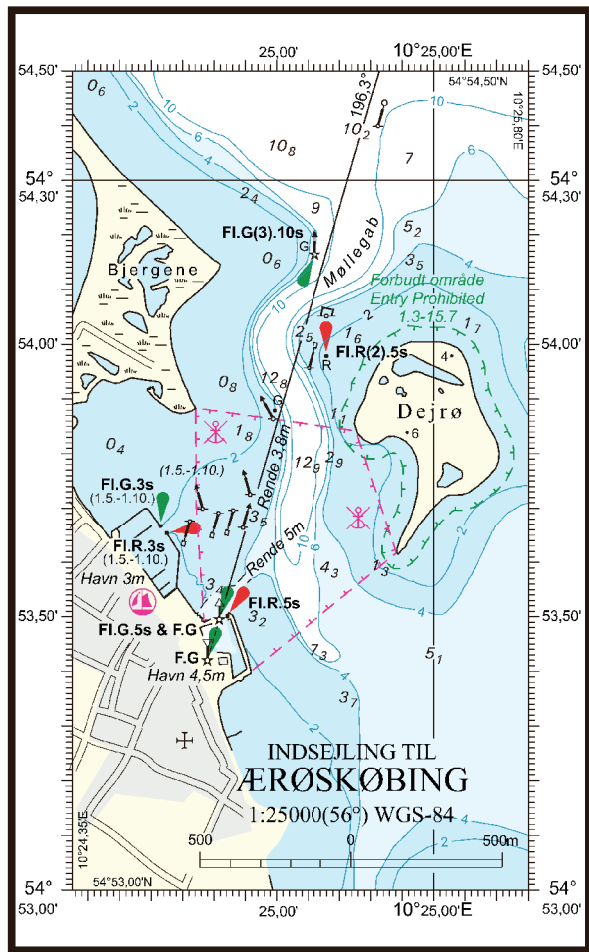
UDGIVELSER / PUBLICATIONS

Ny udgave udkommer / New edition to be published

Kort / Chart	Titel og bemærkninger / Title and remarks	Skala / Scale	Udgave Edition
109 (INT 1449)	Limfjorden, Mors-Løgstør	1:65 000	6 2015
	Ⓐ Nykøbing Mors	1:9 000	
	Ⓑ Sallingsundbroens gennemsejlingsfag	1:8 000	
	Ⓒ Virksund	1:9 000	

Kortet forventes udgivet ultimo november 2015. Med udgivelsen vil tidligere udgave af kortet blive annulleret.

The chart is scheduled for publication at the end of November 2015. On publication the former edition of the chart will be cancelled.



© Geodatastyrelsen

Søkortrettelser/Chart Corrections 40/553 2015