



# SØKORTRETTELSE

## DANISH CHART CORRECTIONS

# 38

## 2015

Rettelse nr. / Correction no.

508 - 530

Kort / Chart	Rettelse nr. / Correction no.	Kort / Chart	Rettelse nr. / Correction no.
60	508	132 (INT 1332)	519, 520
61	509	151 (INT 1375)	521, 522
86	510	152 (INT 1373)	523, 524
92 (INT 1300)	511	158 (INT 1376)	525
93 (INT 1044)	512	161	526
94 (INT 1411)	513	162	527
95 (INT 1451)	514	188	528
101 (INT 1301)	515	195	529, 530
103 (INT 1303)	516, 517, 518		

## Søkortrettelser / Danish Chart Corrections

på / via

[www.gst.dk](http://www.gst.dk)

"Søkortrettelser" indeholder de officielle rettelser til danske, grønlandske og færøske søkort.

Oplysningerne i parentes efter rettelserne refererer til EFS (nr./løbenr. år) eller anden kilde.

"Chart Corrections" contains the official corrections to Danish, Greenland and Faroese charts.

The figures in brackets after the corrections refer to EFS (no./serial no. year) or other source.

## Ophavsret

Geodatastyrelsen har ophavsret til sine søkort, havneplaner og nautiske publikationer. Geodatastyrelsens ophavsret omfatter også enhver rettelse af dette materiale som angivet i nærværende publikation.

Ophavsretten omfatter enhver hel eller delvis gengivelse af materialet, herunder ved kopiering og tilgængeliggørelse i oprindelig eller ændret form.

Rettelserne i nærværende publikation må benyttes af den enkelte sejer/navigatør med henblik på opdatering/rettelse af vedkommendes retmæssige eksemplarer af søkort, havneplaner og nautiske publikationer fra Geodatastyrelsen.

Al øvrig benyttelse af rettelserne i nærværende publikation kræver en forudgående skriftlig tilladelse fra Geodatastyrelsen. Anmodning herom sendes til [gsthal@gst.dk](mailto:gsthal@gst.dk).

## Copyright

All nautical charts, harbour charts and nautical publications published by the Danish Geodata Agency are protected by copyright. The Danish Geodata Agency's copyright includes any and all corrections to these charts and publications, including the contents of this publication.

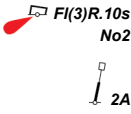



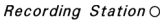
The distribution of any partial or complete copy of the above-named charts, publications and corrections, whether by copying or by release of their contents in original or revised form, is prohibited.

The corrections in this publication are permitted for use by individual mariners or navigators in updating or correcting their legal copies of nautical charts, harbour charts and nautical publications published by the Danish Geodata Agency.



Any other use of the contents of this publication requires entry into a written contract with the Danish Geodata Agency. Requests for such contract entry can be sent to [gsthal@gst.dk](mailto:gsthal@gst.dk).

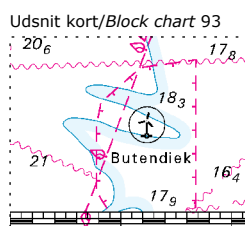
**Rettelse nr. /**  
**Correction no.**

Kort / Chart

<b>508</b> 60	<b>Salzsand N</b> Flyt fra 1) til 2) / <i>Move from 1) to 2)</i>  Tilføj på 1) / <i>Insert in 1)</i>		1) 55°04,095'N 008°22,381'E 2) 55°04,10'N 008°21,60'E  (38/1041 2015)
<b>509</b> 61	<b>Topsand S</b> Ret / <i>Amend</i> til / <i>to</i>		55°29,318'N 008°21,711'E  (38/1039 2015)
<b>510</b> 86 <i>Plan E</i>	<b>Vågsfjørður. Lopransfjørður</b> Tilføj medfølgende udsnit <i>Insert accompanying block</i>		61°27,3'N 006°46,4'W  (38/1044 2015)
<b>511</b> 92 ( <i>INT 1300</i> )	<b>Hirtshals W</b> Tilføj / <i>Insert</i>		57°34,47'N 009°47,30'E  (38/1031 2015)
<b>512</b> 93 ( <i>INT 1044</i> )	<b>Røde Klit Sand SW</b> Tilføj medfølgende udsnit <i>Insert accompanying block</i>		55°02,0'N 007°46,4'E  (Nfs 38/15)
<b>513</b> 94 ( <i>INT 1411</i> )	<b>Listerdyb WSW</b> Tilføj medfølgende udsnit <i>Insert accompanying block</i>		55°02,0'N 007°46,4'E  (Nfs 38/15)
<b>514</b> 95 ( <i>INT 1451</i> )	<b>Lilho Sand E</b> Ret / <i>Amend</i> til / <i>to</i>		55°29,318'N 008°21,711'E  (38/1039 2015)
<b>515</b> 101 ( <i>INT 1301</i> ) <i>Plan B</i>	<b>Skagen Havn</b> Tilføj / <i>Insert</i>	Krydstogtkaj	57°42,8'N 010°35,3'E  (Skagen Havn, 26. august 2015)
<b>516</b> 103 ( <i>INT 1303</i> )	<b>Bredningen N - Assens W</b> Tilføj på 1) - 5) / <i>Insert in 1) - 5)</i>		1) 55°27,348'N 009°43,068'E 2) 55°24,120'N 009°40,170'E 3) 55°24,096'N 009°45,822'E 4) 55°19,248'N 009°44,334'E 5) 55°17,796'N 009°51,696'E  (38/1022 2015)

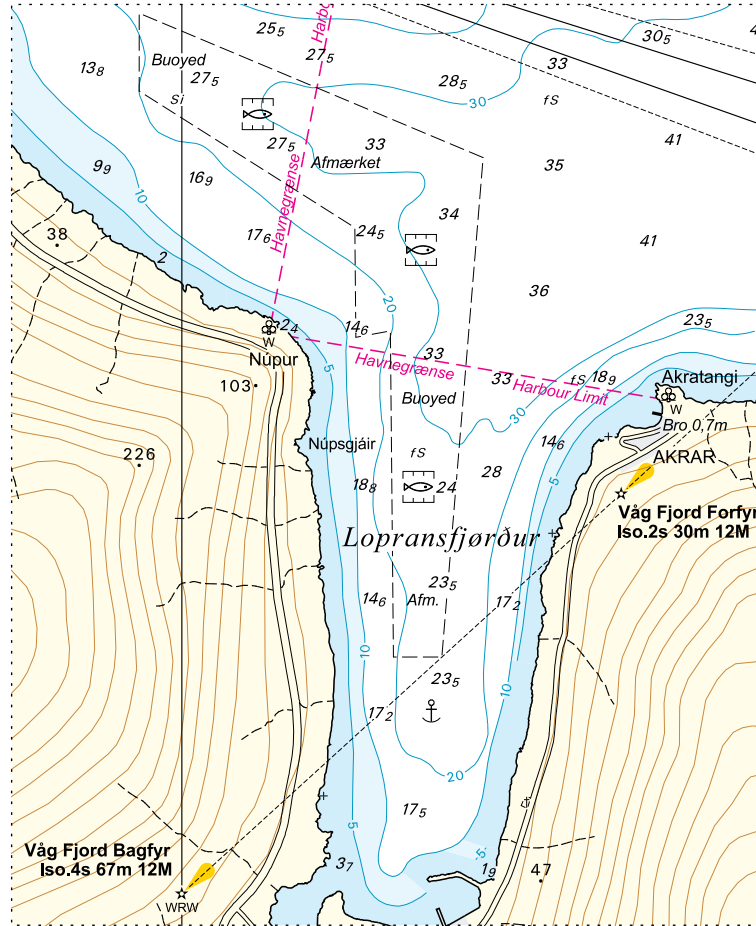
<b>517</b> 103 (INT 1303)	<b>Lyø W - Kegnæs S</b> Tilføj på 1) - 5) / Insert in 1) - 5)	Recording Station ○	1) 55°02,946'N 010°00,972'E 2) 54°56,448'N 010°03,594'E 3) 54°54,744'N 010°13,380'E 4) 54°50,040'N 009°57,810'E 5) 54°48,330'N 010°07,572'E
			(38/1024 2015)
<b>518</b> 103 (INT 1303)	<b>Bredgrund NE</b> Tilføj / Insert	†† PA	54°51,19'N 010°09,80'E
			(38/1025 2015)
<b>519</b> 132 (INT 1332) Plan A	<b>Køge Havn</b> Ref.: Søkortrettelser / Chart Corrections 36/491 2015 Udtag / Delete	★ (exting)	55°27,18'N 012°11,71'E
			(38/1017 2015)
<b>520</b> 132 (INT 1332) Plan C	<b>Køge Havn</b> Ref.: Søkortrettelser / Chart Corrections 36/491 2015 Udtag / Delete	★ (exting)	55°27,18'N 012°11,71'E
			(38/1017 2015)
<b>521</b> 151 (INT 1375)	<b>Bredningen N - Assens W</b> Ref.: Søkortrettelser / Chart Corrections 17/164 2014 Tilføj på 1) - 5) / Insert in 1) - 5)	Recording Station ○	1) 55°27,348'N 009°43,068'E 2) 55°24,120'N 009°40,170'E 3) 55°24,096'N 009°45,822'E 4) 55°19,248'N 009°44,334'E 5) 55°17,796'N 009°51,696'E
			(38/1022 2015)
<b>522</b> 151 (INT 1375)	<b>Lyø W</b> Tilføj / Insert	Recording Station ○	55°02,946'N 010°00,972'E
			(38/1024 2015)
<b>523</b> 152 (INT 1373)	<b>Lyø W - Kegnæs S</b> Tilføj på 1) - 5) / Insert in 1) - 5)	Recording Station ○	1) 55°02,946'N 010°00,972'E 2) 54°56,448'N 010°03,594'E 3) 54°54,744'N 010°13,380'E 4) 54°50,040'N 009°57,810'E 5) 54°48,330'N 010°07,572'E
			(38/1024 2015)
<b>524</b> 152 (INT 1373)	<b>Vodrup Flak W</b> Tilføj / Insert	PA Wk 25	54°51,19'N 010°09,80'E
			(38/1025 2015)

<b>525</b> 158 (INT 1376)	<b>Bredningen N</b> Tilføj / Insert	Recording Station ○	55°27,348'N 009°43,068'E
(38/1022 2015)			
<b>526</b> 161	<b>Tærø E</b> Udtag på 1) og 2) / Delete in 1) and 2) Udtag på 3) og 4) / Delete in 3) and 4)	Y Y O B	1) 54°57,662'N 012°06,096'E 2) 54°57,666'N 012°06,148'E 3) 54°57,549'N 012°06,166'E 4) 54°57,587'N 012°06,203'E
(38/1018 2015)			
<b>527</b> 162	<b>Tærø E</b> Udtag på 1) og 2) / Delete in 1) and 2) Udtag på 3) og 4) / Delete in 3) and 4)	Y Y O B	1) 54°57,662'N 012°06,096'E 2) 54°57,666'N 012°06,148'E 3) 54°57,549'N 012°06,166'E 4) 54°57,587'N 012°06,203'E
(38/1018 2015)			
<b>528</b> 188	<b>Adlergrund W og SW</b> Tilføj mellem 1) - 6) Insert between 1) - 6)		1) 54°25,00'N 013°51,70'E ramme / border 2) 54°37,05'N 013°49,66'E 3) 54°43,28'N 013°52,70'E 4) 54°45,33'N 013°56,49'E 5) 54°46,14'N 013°56,35'E 6) 54°46,81'N 014°02,07'E
(NFS 38/15)			
<b>529</b> 195	<b>Bredgrund NW og SE</b> Tilføj på 1) - 2) / Insert in 1) - 2)	Recording Station ○	1) 54°50,040'N 009°57,810'E 2) 54°48,330'N 010°07,572'E
(38/1024 2015)			
<b>530</b> 195	<b>Pøls Rev E</b> Tilføj / Insert		54°51,19'N 010°09,80'E
(38/1025 2015)			



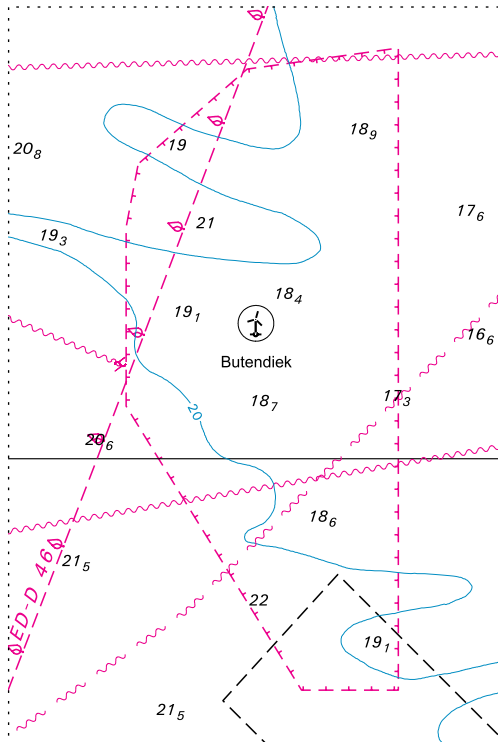
Søkortrettelser/Chart Corrections 38/512 2015

Udsnit kort/Block chart 86 Plan E



Søkortrettelser/Chart Corrections 38/510 2015

Udsnit kort/Block chart 94



Søkortrettelser/Chart Corrections 38/513 2015

---

**HAVNEOPLYSNINGER*****www.danskehavnelods.dk******Den danske Havnelods,  
Erhvervshavne*****Køge Havn**

Plan opdateret.

*(38/1017 2015)***Side 274 - Køge Havn**

Opdater planen i overensstemmelse med

[www.danskehavnelods.dk](http://www.danskehavnelods.dk).*(38/1017 2015)***Skagen Havn**

Plan opdateret. Afsnittene Havnen, Største skibe, Fyr, Ankerplads, Havnekontor og Særlige bestemmelser opdateret.

*(Skagen Havn, 26. august 2015)***Side 402 - Skagen Havn**

Opdater planen og afsnittene Havnen, Største skibe, Fyr, Ankerplads, Havnekontor og Særlige bestemmelser i overensstemmelse med

[www.danskehavnelods.dk](http://www.danskehavnelods.dk).*(Skagen Havn, 26. august 2015)***Storebæltsbroen (Vestbroen)**

Anmærkning udtaget.

*(38/1019 2015)*

## UDGIVELSER / PUBLICATIONS

### Nye udgaver udkommer / *New editions to be published*

Kort / Chart	Titel og bemærkninger / <i>Title and remarks</i>	Skala / Scale	Udgave Edition
142 (INT 1368)	<p><b>Storebælt, S-lige del</b></p> <p>Kortet forventes udgivet medio oktober 2015. Med udgivelsen vil tidligere udgave af kortet blive annulleret.</p> <p><i>The chart is scheduled for publication in the middle of October 2015. On publication the former edition of the chart will be cancelled.</i></p>	1:75 000	22 2015
151 (INT 1375)	<p><b>Lillebælt, N-lige del</b></p> <p>Ⓐ Assens</p> <p>Kortet forventes udgivet primo november 2015. Med udgivelsen vil tidligere udgave af kortet blive annulleret.</p> <p><i>The chart is scheduled for publication at the beginning of November 2015. On publication the former edition of the chart will be cancelled.</i></p>	1:75 000 1:6 000	14 2015

### Ny udgave udkommet / *New edition published*

Kort / Chart	Titel og bemærkninger / <i>Title and remarks</i>	Skala / Scale	Udgave Edition
195	<p><b>Østersøen, W-lige del</b></p> <p>Ⓐ Indsejling til Marstal</p> <p>Tidligere udgave af kortet er annulleret. Den nye udgave indeholder ny opmåling og generel opdatering.</p> <p><i>The former edition of the chart is cancelled. The new edition includes new survey and general updating.</i></p>	1:75 000 1:25 000	6 2015