



SØKORTRETTELSE

DANISH CHART CORRECTIONS

32

2015

Rettelse nr. / Correction no.

443 - 447

Kort / Chart	Rettelse nr. / Correction no.	Kort / Chart	Rettelse nr. / Correction no.
115	443	1500	446
127 (INT 1372)	444	1700	447
131 (INT 1331)	445		

Søkortrettelser / Danish Chart Corrections

på / via

www.gst.dk

"Søkortrettelser" indeholder de officielle rettelser til danske, grønlandske og færøske søkort.

Oplysningerne i parentes efter rettelserne refererer til EFS (nr./løbenr. år) eller anden kilde.

"Chart Corrections" contains the official corrections to Danish, Greenland and Faroese charts.

The figures in brackets after the corrections refer to EFS (no./serial no. year) or other source.

Ophavsret

Geodatastyrelsen har ophavsret til sine søkort, havneplaner og nautiske publikationer. Geodatastyrelsens ophavsret omfatter også enhver rettelse af dette materiale som angivet i nærværende publikation.

Ophavsretten omfatter enhver hel eller delvis gengivelse af materialet, herunder ved kopiering og tilgængeliggørelse i oprindelig eller ændret form.

Rettelserne i nærværende publikation må benyttes af den enkelte sejer/navigatør med henblik på opdatering/rettelse af vedkommendes retmæssige eksemplarer af søkort, havneplaner og nautiske publikationer fra Geodatastyrelsen.

Al øvrig benyttelse af rettelserne i nærværende publikation kræver en forudgående skriftlig tilladelse fra Geodatastyrelsen. Anmodning herom sendes til gsthal@gst.dk.

Copyright

All nautical charts, harbour charts and nautical publications published by the Danish Geodata Agency are protected by copyright. The Danish Geodata Agency's copyright includes any and all corrections to these charts and publications, including the contents of this publication.

The distribution of any partial or complete copy of the above-named charts, publications and corrections, whether by copying or by release of their contents in original or revised form, is prohibited.

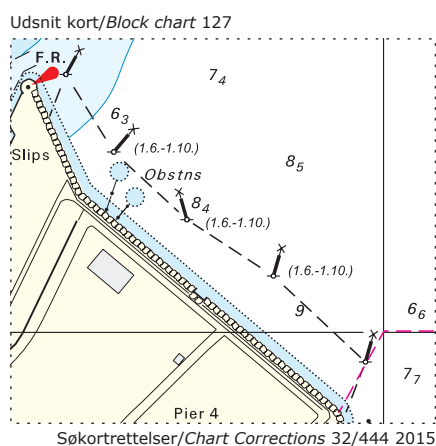
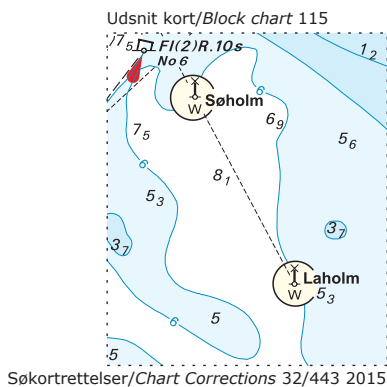
The corrections in this publication are permitted for use by individual mariners or navigators in updating or correcting their legal copies of nautical charts, harbour charts and nautical publications published by the Danish Geodata Agency.

Any other use of the contents of this publication requires entry into a written contract with the Danish Geodata Agency. Requests for such contract entry can be sent to gsthal@gst.dk.

Rettelse nr. /
Correction no.

Kort / Chart

443 115	Gabet S Tilføj medfølgende udsnit <i>Insert accompanying block</i>		55°30,63'N 010°34,16'E (DanPilot, 5. august 2015)
444 127 (INT 1372)	Århus Lystbådehavn NE Tilføj medfølgende udsnit <i>Insert accompanying block</i>		56°10,09'N 010°13,78'E (32/868 2015)
445 131 (INT 1331) Plan A	Kompasrose / Compass Rose Ret Magnetic variation til <i>Amend Magnetic variation to</i>	3°20'E 2015 (9'E)	56°07,5'N 012°32,0'E (GST, august 2015)
446 1500	Arveprinsens Ejland NW. Smalle Sund Tilføj / <i>Insert</i>	+	69°54,36'N 051°14,91'W (32/879 2015)
447 1700	Upernavik NNW. Kingigtuarssuk Udtag / <i>Delete</i>	▲	73°14,5'N 056°50,5'W (GST, 10. august 2015)



HAVNEOPLYSNINGER

www.danskehavnelods.dk

Dania Havn

Anmærkning tilføjet.

(32/869 2015)

Middelfart Havne (ADP A/S, Havn)

Anmærkning tilføjet.

(32/866 2015)

Dronning Alexandrines Bro (Ulvsundbroen)

Anmærkning opdateret.

(32/865 2015)

Oddesundbroen

Anmærkning udtaget.

(32/873 2015)

Hou Lystbådehavn

Anmærkning tilføjet.

(32/870 2015)

Vive Havn

Anmærkning tilføjet.

(32/869 2015)

Middelfart Gammel Havn

Anmærkning tilføjet.

(32/866 2015)

Århus Lystbådehavn

Afsnittet Besejling tilføjet.

(32/868 2015)

SEJLADSANVISNINGER

Den grønlandske Lods I, Vestgrønland

Side 245, linje 12 – 14. Teksten udtages og erstattes med nedenstående:

6. Ved **Oqaitsoq** (c. 69° 55' N. 51° 17' W.: Kort 1500) findes på W.-siden en god lukket havn. Indsejlingen til havnen foregår N. fra gennem det snævre strømsted *Anitdlagiâ*, der er dybt og uden skær. I bredningen i *Smalle Sund* inderste del findes skær, muligvis flere end det fremgår af kortet.

(32/879 2015)

UDGIVELSER / PUBLICATIONS**Ny udgave udkommer / New edition to be published**

Kort / Chart	Titel og bemærkninger / Title and remarks	Skala / Scale	Udgave Edition
145 (INT 1371)	Kalundborg Fjord Ⓐ Kalundborg	1:25 000 1:12 500	11 sep. 2015

Kortet forventes udgivet primo september 2015. Med udgivelsen vil tidligere udgave af kortet blive annulleret.

The chart is scheduled for publication at the beginning of September 2015. On publication the former edition of the chart will be cancelled.