



SØKORTRETTELSE

DANISH CHART CORRECTIONS

21
2015

Rettelse nr. / Correction no. 305 - 311

Kort / Chart	Rettelse nr. / Correction no.	Kort / Chart	Rettelse nr. / Correction no.
109 (INT 1449)	305	133 (INT 1333)	308, 309
127 (INT 1372)	306	161	310
132 (INT 1332)	307	172	311

Søkortrettelser / Danish Chart Corrections på / via

www.gst.dk

"Søkortrettelser" indeholder de officielle rettelser til danske, grønlandske og færøske søkort.

Oplysningerne i parentes efter rettelserne refererer til EFS (nr./løbenr. år) eller anden kilde.

"Chart Corrections" contains the official corrections to Danish, Greenland and Faroese charts.

The figures in brackets after the corrections refer to EFS (no./serial no. year) or other source.

Ophavsret

Geodatastyrelsen har ophavsret til sine søkort, havneplaner og nautiske publikationer. Geodatastyrelsens ophavsret omfatter også enhver rettelse af dette materiale som angivet i nærværende publikation.

Ophavsretten omfatter enhver hel eller delvis gengivelse af materialet, herunder ved kopiering og tilgængeliggørelse i oprindelig eller ændret form.

Rettelserne i nærværende publikation må benyttes af den enkelte sejer/navigatør med henblik på opdatering/rettelse af vedkommendes retmæssige eksemplarer af søkort, havneplaner og nautiske publikationer fra Geodatastyrelsen.

Al øvrig benyttelse af rettelserne i nærværende publikation kræver en forudgående skriftlig tilladelse fra Geodatastyrelsen. Anmodning herom sendes til gsthal@gst.dk.

Copyright




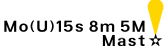
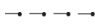
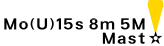

All nautical charts, harbour charts and nautical publications published by the Danish Geodata Agency are protected by copyright. The Danish Geodata Agency's copyright includes any and all corrections to these charts and publications, including the contents of this publication.

The distribution of any partial or complete copy of the above-named charts, publications and corrections, whether by copying or by release of their contents in original or revised form, is prohibited.

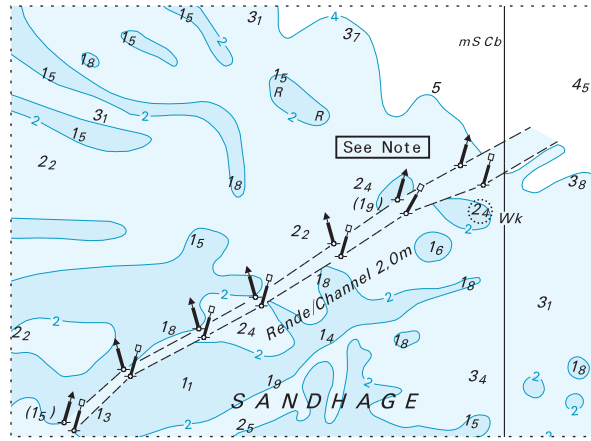
The corrections in this publication are permitted for use by individual mariners or navigators in updating or correcting their legal copies of nautical charts, harbour charts and nautical publications published by the Danish Geodata Agency.

Any other use of the contents of this publication requires entry into a written contract with the Danish Geodata Agency. Requests for such contract entry can be sent to gsthal@gst.dk.

Rettelse nr. /
Correction no.
Kort / Chart

305 109 (INT 1449)	Branden Bro Udtag på 1) og 3) <i>Delete in 1) and 3)</i> Udtag på 2) og 4) <i>Delete in 2) and 4)</i>	 	1) 56°47,982'N 009°01,820'E 2) 56°47,997'N 009°01,767'E 3) 56°47,832'N 009°01,817'E 4) 56°47,852'N 009°01,720'E
(21/581 2015)			
306 127 (INT 1372)	Århus Havn. Pier 4 NW og E Ref.: Søkortrettelser / Chart Corrections 17/251 2015 Flyt fra 1) til 3) og fra 2) til 4) <i>Move from 1) to 3) and from 2) to 4)</i>		1) 56°10,172'N 010°13,596'E 2) 56°09,968'N 010°13,958'E 3) 56°10,149'N 010°13,638'E 4) 56°09,986'N 010°13,964'E
(21/575 2015)			
307 132 (INT 1332)	Avedøre Holme S Udtag / <i>Delete</i>		55°35,988'N 012°27,994'E
(21/570 2015)			
308 133 (INT 1333)	Taarbæk Havn S Tilføj mellem 1) - 2) <i>Insert between 1) - 2)</i>		1) 55°46,967'N 012°35,624'E <i>kyst / shore</i> 2) 55°46,961'N 012°35,736'E
(21/568 2015)			
309 133 (INT 1333)	Avedøre Holme S Udtag / <i>Delete</i>		55°35,988'N 012°27,994'E
(21/570 2015)			
310 161	Sandhage N Tilføj medfølgende udsnit <i>Insert accompanying block</i> Udsnit til kort 190 og 198 vil blive bragt i Søkortrettelser 22 2015. <i>Block corrections for charts 190 and 198 will be given in Chart Corrections 22 2015.</i>		55°07,2'N 012°14,2'E
(21/572 2015)			
311 172	Rudkøbing Havn Udtag / <i>Delete</i>		54°56,394'N 010°42,447'E
(21/573 2015)			

Udsnit kort/Block chart 161



Søkortrettelser/Chart Corrections 21/310 2015

HAVNEOPLYSNINGER***www.danskehavnelods.dk*****Branden Bro**

Plan opdateret. Afsnittet Kabler opdateret.

*(21/581 2015)***Københavns Havn**

Anmærkning tilføjet.

*(21/569 2015)***Fur Havn**

Afsnittet Kabler opdateret.

*(21/581 2015)***Rudkøbing Havn**

Anmærkning udtaget. Plan opdateret. Afsnittet

Fyr opdateret.

*(21/573 og M.S. Rosbæk, 12. maj 2015)***Hvalpsund Fiskerihavn**

Piktogrammer opdateret.

*(Vesthimmerlands Kommune, 21. maj 2015)***Århus Lystbådehavn**

Plan opdateret.

*(21/575 2015)***Hvalpsund Lystbådehavn**

Piktogrammer opdateret.

*(Vesthimmerlands Kommune, 21. maj 2015)****Den danske Havnelods, Erhvervshavne*****Side 374 - Rudkøbing Havn**Opdater planen samt afsnittet Fyr i overensstemmelse med www.danskehavnelods.dk.*(21/573 og M.S. Rosbæk, 12. maj 2015)*