



SØKORTRETTELSE

DANISH CHART CORRECTIONS

18
2015

Rettelse nr. / Correction no. 262 - 276

Kort / Chart	Rettelse nr. / Correction no.	Kort / Chart	Rettelse nr. / Correction no.
92 (INT 1300)	262	152 (INT 1373)	270
103 (INT 1303)	263, 264	161	271, 272
104	265	162	273
131 (INT 1331)	266	188	274
141 (INT 1370)	267	190	275
151 (INT 1375)	268, 269	198	276

Søkortrettelser / Danish Chart Corrections på / via

www.gst.dk

"Søkortrettelser" indeholder de officielle rettelser til danske, grønlandske og færøske søkort.

Oplysningerne i parentes efter rettelserne refererer til EFS (nr./løbenr. år) eller anden kilde.

"Chart Corrections" contains the official corrections to Danish, Greenland and Faroese charts.

The figures in brackets after the corrections refer to EFS (no./serial no. year) or other source.

Ophavsret

Geodatastyrelsen har ophavsret til sine søkort, havneplaner og nautiske publikationer. Geodatastyrelsens ophavsret omfatter også enhver rettelse af dette materiale som angivet i nærværende publikation.

Ophavsretten omfatter enhver hel eller delvis gengivelse af materialet, herunder ved kopiering og tilgængeliggørelse i oprindelig eller ændret form.

Rettelserne i nærværende publikation må benyttes af den enkelte sejer/navigatør med henblik på opdatering/rettelse af vedkommendes retmæssige eksemplarer af søkort, havneplaner og nautiske publikationer fra Geodatastyrelsen.

Al øvrig benyttelse af rettelserne i nærværende publikation kræver en forudgående skriftlig tilladelse fra Geodatastyrelsen. Anmodning herom sendes til gsthal@gst.dk.

Copyright

All nautical charts, harbour charts and nautical publications published by the Danish Geodata Agency are protected by copyright. The Danish Geodata Agency's copyright includes any and all corrections to these charts and publications, including the contents of this publication.

The distribution of any partial or complete copy of the above-named charts, publications and corrections, whether by copying or by release of their contents in original or revised form, is prohibited.



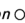
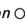
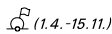

The corrections in this publication are permitted for use by individual mariners or navigators in updating or correcting their legal copies of nautical charts, harbour charts and nautical publications published by the Danish Geodata Agency.

Any other use of the contents of this publication requires entry into a written contract with the Danish Geodata Agency. Requests for such contract entry can be sent to gsthal@gst.dk.

Geodatastyrelsen, Ajourføring - Hav og Land, Rentemestervej 8, 2400 København NV, Tlf: 72 54 50 00, gsthal@gst.dk, www.gst.dk

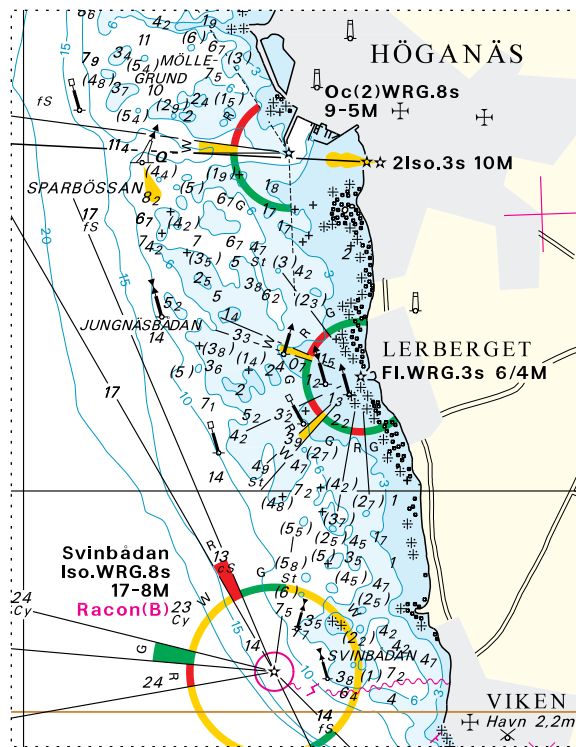
Danish Geodata Agency, Data Maintenance - Sea and Land, Rentemestervej 8, 2400 København NV, Denmark, Tel: +45 72 54 50 00, gsthal@gst.dk, www.gst.dk

Rettelse nr. /
Correction no.
Kort / Chart

262 92 (INT 1300)	Måseskår NW Udtag / Delete		58°09,24'N 011°11,37'E (Ufs 541/10285 2015)
263 103 (INT 1303)	Bågø E og SE. Årø N og S Ret på 1) - 5) / Amend in 1) - 5) til / to Ret på 6) / Amend in 6) til / to		1) 55°18,000'N 009°51,672'E 2) 55°16,877'N 009°50,530'E 3) 55°17,255'N 009°48,455'E 4) 55°17,109'N 009°43,799'E 5) 55°13,660'N 009°43,466'E 6) 55°14,952'N 009°48,737'E (18/493 2015)
264 103 (INT 1303)	Hesteskoen S Ref.: Søkortrettelser / Chart Corrections 51-52/636 2013 Udtag / Delete	Recording Station 	55°04,530'N 009°55,280'E (18/494 2015)
265 104	Faxe Bugt N Udtag / Delete	Recording Station 	55°12,000'N 012°15,620'E (18/486 2015)
266 131 (INT 1331)	Lerberget Tilføj medfølgende udsnit Insert accompanying block		56°10,51'N 012°32,95'E (Ufs 542/10207 2015)
267 141 (INT 1370)	Kerteminde Bugt NW Juster position / Adjust position	 (1.4. -15.11.)	55°27,156'N 010°41,750'E justeret / adjusted position (18/491 2015)
268 151 (INT 1375)	Bågø E og SE. Årø N og S Ret på 1) - 5) / Amend in 1) - 5) til / to Ret på 6) / Amend in 6) til / to		1) 55°18,000'N 009°51,672'E 2) 55°16,877'N 009°50,530'E 3) 55°17,255'N 009°48,455'E 4) 55°17,109'N 009°43,799'E 5) 55°13,660'N 009°43,466'E 6) 55°14,952'N 009°48,737'E (18/493 2015)

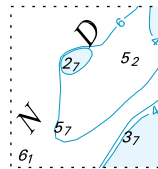
269 151 (INT 1375)	Hesteskoen S Ref.: Søkortrettelser / Chart Corrections 51-52/646 2013 Udtag / Delete	Recording Station ○	55°04,530'N 009°55,280'E (18/494 2015)
270 152 (INT 1373)	Hesteskoen S Ref.: Søkortrettelser / Chart Corrections 51-52/647 2013 Udtag / Delete	Recording Station ○	55°04,530'N 009°55,280'E (18/494 2015)
271 161	Dronning Alexandrines Bro SW Tilføj medfølgende udsnit Insert accompanying block		54°58,84'N 012°09,22'E (18/488 2015)
272 161	Langø Vrid SW Tilføj medfølgende udsnit Insert accompanying block		54°58,27'N 012°05,16'E (18/489 2015)
273 162	Langø Vrid SW Tilføj medfølgende udsnit Insert accompanying block		54°58,27'N 012°05,16'E (18/489 2015)
274 188	Adlergrund NE Ref.: Søkortrettelser / Chart Corrections 51-52/649 2013 Udtag / Delete	Recording Station ○	54°47,230'N 014°28,060'E (18/487 2015)
275 190	Nordmandshage NE Udtag / Delete	Recording Station ○	55°12,000'N 012°15,620'E (18/486 2015)
276 198	Faxe Bugt N Udtag / Delete	Recording Station ○	55°12,000'N 012°15,620'E (18/486 2015)

Udsnit kort / Block chart 131



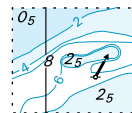
Søkortrettelser / Chart Corrections 18/266 2015

Udsnit kort/Block chart 161



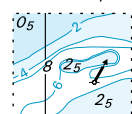
Søkortrettelser/Chart Corrections 18/271 2015

Udsnit kort/Block chart 161



Søkortrettelser/Chart Corrections 18/272 2015

Udsnit kort/Block chart 162



Søkortrettelser/Chart Corrections 18/273 2015

HAVNEOPLYSNINGER**www.danskehavnelods.dk****Den danske Havnelods,
Erhvervshavne****Fur Havn**

Anmærkning opdateret.

*(18/502 2015)***Side 196 - Horsens Havn**Opdater afsnittene Dybder og Største skibe i
overensstemmelse medwww.danskehavnelods.dk.*(18/499 2015)***Horsens Havn**

Afsnittene Dybder og Største skibe opdateret.

*(18/499 2015)***Side 254 - Københavns Havn**Opdater afsnittet Havneområde i overensstem-
melse med www.danskehavnelods.dk.*(CMP, april 2015)***Hvide Sande Havn**

Anmærkning udtaget.

*(18/506 2015)***Hårbølle Havn**

Anmærkning tilføjet.

*(Hårbølle Havn, 4. maj 2015)***Karrebæksminde Havn**

Anmærkning opdateret.

*(18/490 2015)***Københavns Havn**

Afsnittet Havneområde opdateret.

*(CMP, april 2015)***Køge Marina**Afsnittene Havneområde, Ressourcer og Sær-
lige bestemmelser opdateret.*(17/485 2015)***Randers Havn**

Anmærkning udtaget.

*(18/500 2015)***Stauning Fiskeri- og Lystbådehavn**

Anmærkning udtaget.

(18/507 2015)