



SØKORTRETTELSE

DANISH CHART CORRECTIONS

46
2014

Rettelse nr. / Correction no. 530 - 540

Kort / Chart	Rettelse nr. / Correction no.	Kort / Chart	Rettelse nr. / Correction no.
60	530	129	535
61	531	134 (INT 1334)	536, 537
94 (INT 1411)	532	188	538
103 (INT 1303)	533, 534	195	539, 540

Søkortrettelser / Danish Chart Corrections på / via

www.gst.dk

"Søkortrettelser" indeholder de officielle rettelser til danske, grønlandske og færøske søkort.

Oplysningerne i parentes efter rettelserne refererer til EFS (nr./løbenr. år) eller anden kilde.

"Chart Corrections" contains the official corrections to Danish, Greenland and Faroese charts.

The figures in brackets after the corrections refer to EFS (no./serial no. year) or other source.

Ophavsret

Geodatastyrelsen har ophavsret til sine søkort, havneplaner og nautiske publikationer. Geodatastyrelsens ophavsret omfatter også enhver rettelse af dette materiale som angivet i nærværende publikation.

Ophavsretten omfatter enhver hel eller delvis gengivelse af materialet, herunder ved kopiering og tilgængeliggørelse i oprindelig eller ændret form.

Rettelserne i nærværende publikation må benyttes af den enkelte sejer/navigatør med henblik på opdatering/rettelse af vedkommendes retmæssige eksemplarer af søkort, havneplaner og nautiske publikationer fra Geodatastyrelsen.

Al øvrig benyttelse af rettelserne i nærværende publikation kræver en forudgående skriftlig tilladelse fra Geodatastyrelsen. Anmodning herom sendes til gsthal@gst.dk.

Copyright

All nautical charts, harbour charts and nautical publications published by the Danish Geodata Agency are protected by copyright. The Danish Geodata Agency's copyright includes any and all corrections to these charts and publications, including the contents of this publication.





The distribution of any partial or complete copy of the above-named charts, publications and corrections, whether by copying or by release of their contents in original or revised form, is prohibited.

The corrections in this publication are permitted for use by individual mariners or navigators in updating or correcting their legal copies of nautical charts, harbour charts and nautical publications published by the Danish Geodata Agency.

Any other use of the contents of this publication requires entry into a written contract with the Danish Geodata Agency. Requests for such contract entry can be sent to gsthal@gst.dk.

Rettelse nr. /
Correction no.

Kort / Chart

530 60	Fanø Bugt Tilføj medfølgende udsnit <i>Insert accompanying block</i>		55°24,0'N 008°14,6'E (46/1172 og SFS, 17. november 2014)
531 61	Fanø Bugt Tilføj medfølgende udsnit <i>Insert accompanying block</i>		55°24,0'N 008°14,6'E (46/1172 og SFS, 17. november 2014)
532 94 (INT 1411)	Grådyb SE Tilføj medfølgende udsnit <i>Insert accompanying block</i>		55°24,0'N 008°14,6'E (46/1172 og SFS, 17. november 2014)
533 103 (INT 1303)	Kieler Bucht Tilføj / <i>Insert</i>	⦿	54°33,23'N 010°24,65'E (NfS 46/14)
534 103 (INT 1303)	Kieler Förde NW Tilføj / <i>Insert</i>	 Obstn	54°26,012'N 010°10,383'E (NfS 46/14)
535 129	Tisvildeleje N Tilføj / <i>Insert</i>		56°03,801'N 012°04,501'E (46/1162 2014)
536 134 (INT 1334)	Kalvebod Brygge S Tilføj på 1) og 2) <i>Insert in 1) and 2)</i>		1) 55°39,905'N 012°34,125'E 2) 55°39,833'N 012°34,001'E (By & Havn, 18. november 2014)
537 134 (INT 1334)	Orientbassinet Området inden for en linje mellem 1) - 4) er fyldt op <i>The area within a line joining 1) - 4) has been reclaimed</i>		1) 55°42,743'N 012°35,823'E 2) 55°42,715'N 012°35,819'E 3) 55°42,685'N 012°35,968'E 4) 55°42,696'N 012°35,974'E (46/1155 2014)
538 188	Kollicker Ort Tilføj / <i>Insert</i>	 Wk	54°34,18'N 013°41,16'E (NfS 46/14)

539 **Kieler Bucht**
195 Tilføj / Insert



54°33,23'N 010°24,65'E

(NFS 46/14)

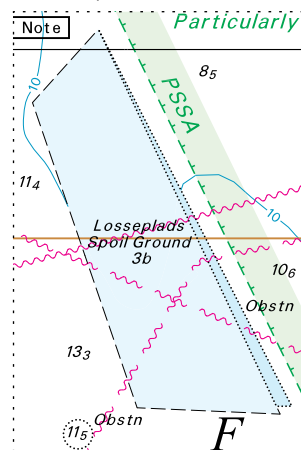
540 **Strander Bucht W**
195 Tilføj / Insert



54°26,012'N 010°10,383'E

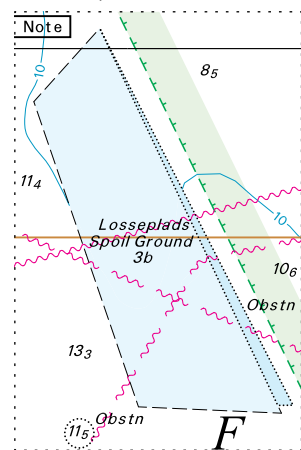
(NFS 46/14)

Udsnit kort/Block chart 60



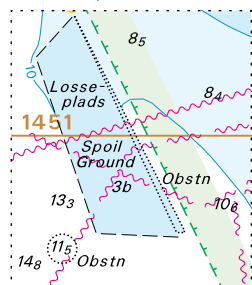
Søkortrettelser/Chart Corrections 46/530 2014

Udsnit kort/Block chart 61



Søkortrettelser/Chart Corrections 46/531 2014

Udsnit kort/Block chart 94



Søkortrettelser/Chart Corrections 46/532 2014

HAVNEOPLYSNINGER

www.danskehavnelods.dk

***Den danske Havnelods,
Erhvervshavne***

Barakkebroen

Anmærkning opdateret.

(46/1157 2014)

Side 212 - Kalundborg Havn

Opdater afsnittet Særlige bestemmelser i overensstemmelse med

www.danskehavnelods.dk.

(Kalundborg Havn, 17. november 2014)

Kalundborg Havn

Anmærkning udtaget. Afsnittet Særlige bestemmelser opdateret.

(Kalundborg Havn, 17. november 2014)

Københavns Havn

Anmærkning opdateret.

(46/1155 2014)

Ørodde Havn

Anmærkning udtaget.

(46/1169 2014)