



SØKORTRETTELSE

DANISH CHART CORRECTIONS

45
2014

Rettelse nr. / Correction no. 519 - 529

Kort / Chart	Rettelse nr. / Correction no.	Kort / Chart	Rettelse nr. / Correction no.
61	519	145 (INT 1371)	524, 525
95 (INT 1451)	520	158 (INT 1376)	526
103 (INT 1303)	521	188	527
108 (INT 1448)	522	189 (INT 1336)	528
133 (INT 1333)	523	195	529

Søkortrettelser / Danish Chart Corrections på / via

www.gst.dk

"Søkortrettelser" indeholder de officielle rettelser til danske, grønlandske og færøske søkort.

Oplysningerne i parentes efter rettelserne refererer til EFS (nr./løbenr. år) eller anden kilde.

"Chart Corrections" contains the official corrections to Danish, Greenland and Faroese charts.

The figures in brackets after the corrections refer to EFS (no./serial no. year) or other source.

Ophavsret

Geodatastyrelsen har ophavsret til sine søkort, havneplaner og nautiske publikationer. Geodatastyrelsens ophavsret omfatter også enhver rettelse af dette materiale som angivet i nærværende publikation.

Ophavsretten omfatter enhver hel eller delvis gengivelse af materialet, herunder ved kopiering og tilgængeliggørelse i oprindelig eller ændret form.

Rettelserne i nærværende publikation må benyttes af den enkelte sejer/navigatør med henblik på opdatering/rettelse af vedkommendes retmæssige eksemplarer af søkort, havneplaner og nautiske publikationer fra Geodatastyrelsen.

Al øvrig benyttelse af rettelserne i nærværende publikation kræver en forudgående skriftlig tilladelse fra Geodatastyrelsen. Anmodning herom sendes til gsthal@gst.dk.

Copyright



All nautical charts, harbour charts and nautical publications published by the Danish Geodata Agency are protected by copyright. The Danish Geodata Agency's copyright includes any and all corrections to these charts and publications, including the contents of this publication.

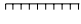
The distribution of any partial or complete copy of the above-named charts, publications and corrections, whether by copying or by release of their contents in original or revised form, is prohibited.

The corrections in this publication are permitted for use by individual mariners or navigators in updating or correcting their legal copies of nautical charts, harbour charts and nautical publications published by the Danish Geodata Agency.

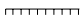
Any other use of the contents of this publication requires entry into a written contract with the Danish Geodata Agency. Requests for such contract entry can be sent to gsthal@gst.dk.

Rettelse nr. /
Correction no.
Kort / Chart

519 61	Topsand SW Ret / Amend til / to	 No4  No4	55°29,700'N 008°21,590'E (45/1149 2014)
520 95 (INT 1451)	Topsand SW Ref. Søkortrettelser / Chart Corrections 32/313 2014 Ret / Amend til / to	 No4  No4	55°29,700'N 008°21,590'E (45/1149 2014)
521 103 (INT 1303)	Schleimünde Fyr Tilføj medfølgende udsnit Insert accompanying block		54°40,6'N 010°03,1'E (NfS 45/14)
522 108 (INT 1448) Plan A	Rønland E Ref. Søkortrettelser / Chart Corrections 30/333 2014 Ret / Amend til / to	 No12  No12	56°39,942'N 008°13,544'E (45/1145 2014)
523 133 (INT 1333)	Skovshoved Havn E Tilføj dybde med tilhørende dybdekurve Insert depth with associated depth contour	10	55°45,511'N 012°42,281'E (GST, november 2014)
524 145 (INT 1371)	Kalundborg Havn Tilføj medfølgende udsnit Insert accompanying block		55°40,6'N 011°05,2'E (Kalundborg Havn, 6. november 2014)
525 145 (INT 1371) Plan	Kalundborg Havn Tilføj medfølgende udsnit Insert accompanying block		55°40,6'N 011°05,1'E (Kalundborg Havn, 6. november 2014)
526 158 (INT 1376)	Kolding Fjord. Bunkerne N Tilføj bro mellem 1) - 2) Insert jetty between 1) - 2)	—————	1) 55°29,800'N 009°32,660'E kyst / shore 2) 55°29,763'N 009°32,675'E (45/1139 2014)

527	Örnhögaknösarna W		
188	Tilføj mellem 1) - 2) og 3) - 4) <i>Insert between 1) - 2) and 3) - 4)</i>		1) 55°26,1'N 014°14,2'E 2) 55°25,7'N 014°15,1'E 3) 55°25,8'N 014°14,0'E 4) 55°25,4'N 014°14,9'E

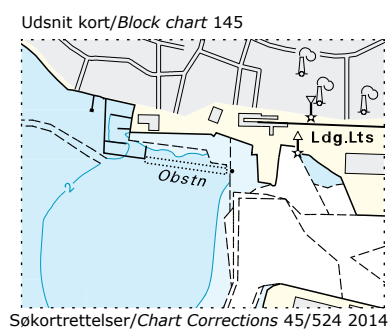
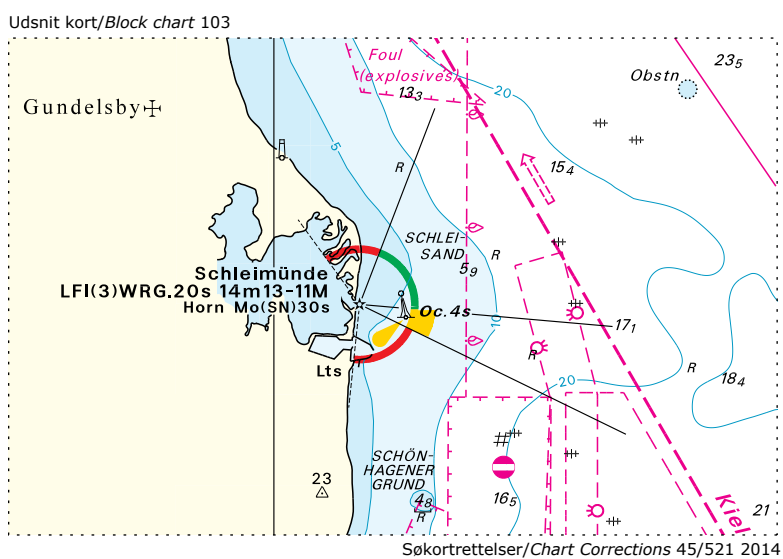
(Ufs 519/9918 2014)

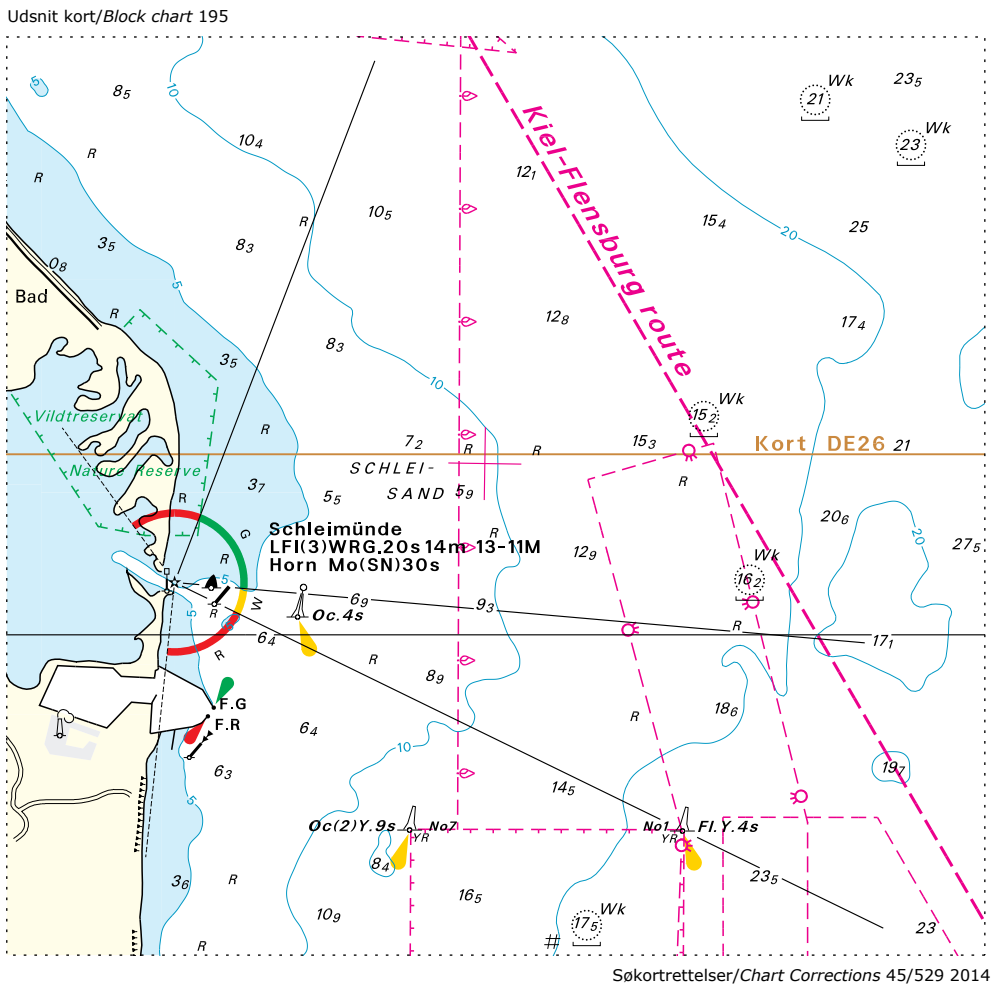
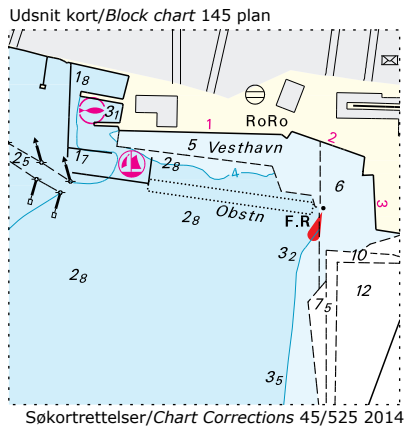
528	Örnhögaknösarna W		
189 (INT 1336)	Tilføj mellem 1) - 2) og 3) - 4) <i>Insert between 1) - 2) and 3) - 4)</i>		1) 55°26,1'N 014°14,2'E 2) 55°25,7'N 014°15,1'E 3) 55°25,8'N 014°14,0'E 4) 55°25,4'N 014°14,9'E

(Ufs 519/9918 2014)

529	Schleimünde Fyr		54°40,7'N 010°05,2'E
195	Tilføj medfølgende udsnit <i>Insert accompanying block</i>		

(Nfs 45/14)





HAVNEOPLYSNINGER**www.danskehavnelods.dk****Den danske Havnelods,
Erhvervshavne****Kalundborg Havn**

Plan opdateret.

*(Kalundborg Havn, 6. november 2014)***Side 212 - Kalundborg Havn**Opdater plan i overensstemmelse med
www.danskehavnelods.dk.*(Kalundborg Havn, 6. november 2014)***Knippelsbro**

Anmærkning udtaget.

*(45/1132 2014)***Side 420 - Statoil Oliepier**Opdater plan i overensstemmelse med
www.danskehavnelods.dk.*(Kalundborg Havn, 6. november 2014)***Limfjordsbroen**

Anmærkning tilføjet.

*(45/1144 2014)***Side 494 - Vejle Havn**Opdater afsnittene Fartbegrænsning, Havne-
område, Særlige bestemmelser samt planen i
overensstemmelse med
www.danskehavnelods.dk.*(44/1130 2014)***Statoil Oliepier**

Plan opdateret.

*(Kalundborg Havn, 6. november 2014)***Vejle Havn**Afsnittene Fartbegrænsning, Havneområde og
Særlige bestemmelser opdateret. Plan opdate-
ret.*(44/1130 2014)*