



SØKORTRETTELSE

DANISH CHART CORRECTIONS

39
2014

Rettelse nr. / Correction no. 454 - 462

Kort / Chart	Rettelse nr. / Correction no.	Kort / Chart	Rettelse nr. / Correction no.
61	454	116	459
94 (INT 1411)	455	134 (INT 1334)	460
100	456	1113	461
105 (INT 1450)	457	1700	462
109 (INT 1449)	458		

Søkortrettelser / Danish Chart Corrections på / via

www.gst.dk

"Søkortrettelser" indeholder de officielle rettelser til danske, grønlandske og færøske søkort.

Oplysningerne i parentes efter rettelserne refererer til EFS (nr./løbenr. år) eller anden kilde.

"Chart Corrections" contains the official corrections to Danish, Greenland and Faroese charts.

The figures in brackets after the corrections refer to EFS (no./serial no. year) or other source.

Ophavsret

Geodatastyrelsen har ophavsret til sine søkort, havneplaner og nautiske publikationer. Geodatastyrelsens ophavsret omfatter også enhver rettelse af dette materiale som angivet i nærværende publikation.

Ophavsretten omfatter enhver hel eller delvis gengivelse af materialet, herunder ved kopiering og tilgængeliggørelse i oprindelig eller ændret form.

Rettelserne i nærværende publikation må benyttes af den enkelte sejer/navigatør med henblik på opdatering/rettelse af vedkommendes retmæssige eksemplarer af søkort, havneplaner og nautiske publikationer fra Geodatastyrelsen.

Al øvrig benyttelse af rettelserne i nærværende publikation kræver en forudgående skriftlig tilladelse fra Geodatastyrelsen. Anmodning herom sendes til gsthal@gst.dk.

Copyright

All nautical charts, harbour charts and nautical publications published by the Danish Geodata Agency are protected by copyright. The Danish Geodata Agency's copyright includes any and all corrections to these charts and publications, including the contents of this publication.






The distribution of any partial or complete copy of the above-named charts, publications and corrections, whether by copying or by release of their contents in original or revised form, is prohibited.

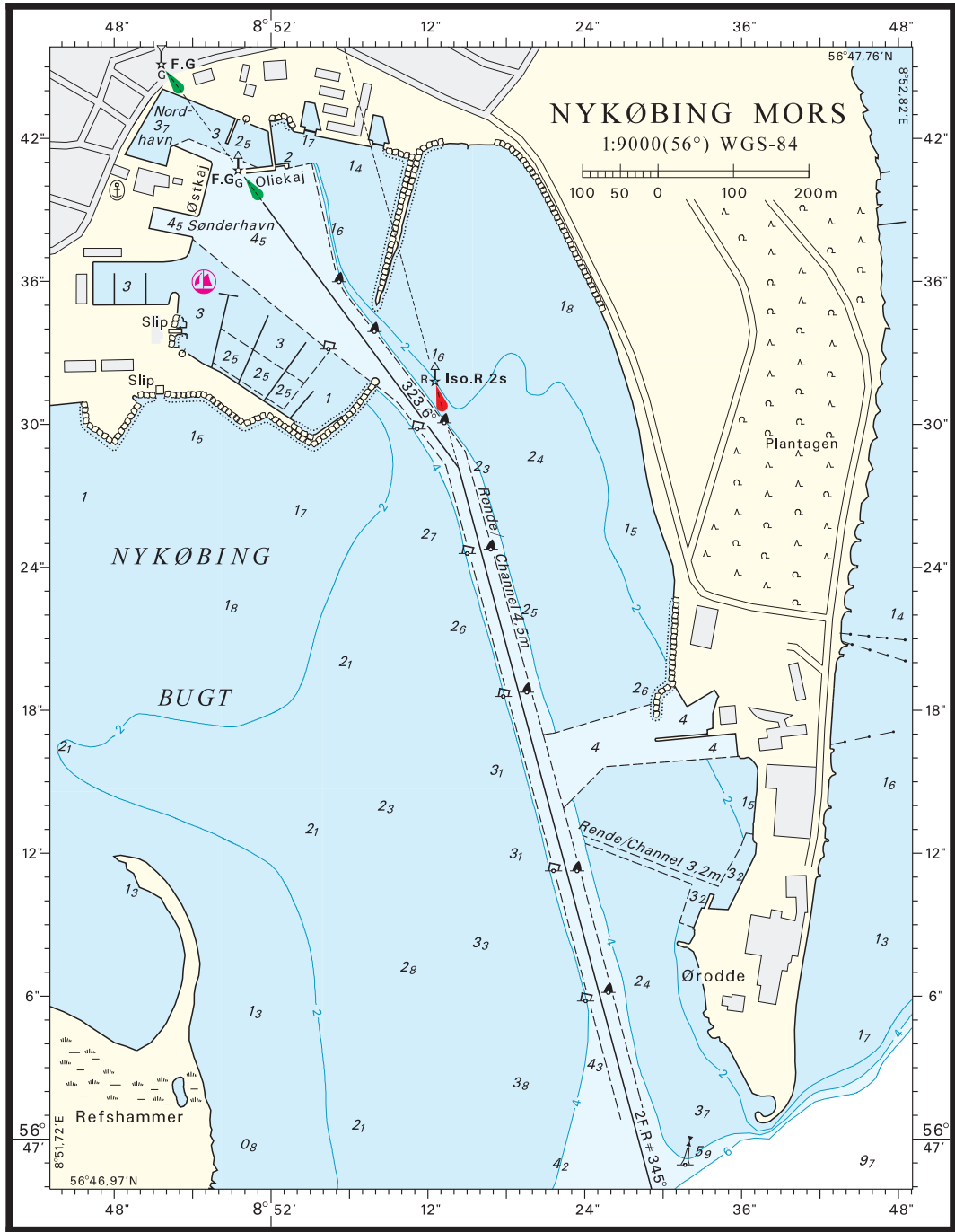
The corrections in this publication are permitted for use by individual mariners or navigators in updating or correcting their legal copies of nautical charts, harbour charts and nautical publications published by the Danish Geodata Agency.

Any other use of the contents of this publication requires entry into a written contract with the Danish Geodata Agency. Requests for such contract entry can be sent to gsthal@gst.dk.

Rettelse nr. /
Correction no.

Kort / Chart

454 61	Blåvands Huk SW. Slugen S Udtag / Delete	Mast	55°29,238'N 007°58,522'E (39/1016 2014)
455 94 (INT 1411)	Blåvands Huk SW. Slugen S Udtag / Delete	Mast	55°29,238'N 007°58,522'E (39/1016 2014)
456 100	Yderflak Fyr og Hatterrev SE Ref.: Søkortrettelser / Chart Corrections 38/436 2014 Udtag på 1) - 3) / Delete in 1) - 3)		1) 56°04,047'N 011°01,222'E 2) 55°54,111'N 010°51,714'E 3) 55°53,145'N 010°50,127'E (38/985 2014)
457 105 (INT 1450)	Løgstør Grunde Tilføj på 1) / Insert in 1) Tilføj dybde med tilhørende 4 meter- kurve på 2) <i>Insert depth with associated 4m depth contour in 2)</i>	 6 1 ₂	1) 56°58,120'N 009°14,204'E 2) 56°58,105'N 009°14,203'E (39/1013 2014)
458 109 (INT 1449) Plan	Nykøbing Mors Tilføj medfølgende plan <i>Insert accompanying plan</i>		(35/923 2014)
459 116	Holbæk ENE Ret fyrkarakter / Amend light description til / to	Iso.WRG.2s 5m 6-4M Iso.WRG.2s 5m 4M	55°43,5'N 011°45,6'E (39/1005 2014)
460 134 (INT 1334)	Søndre Frihavn. Vestbassinet Tilføj / Insert		55°41,9'N 012°35,8'E (Søndre Frihavn Lystbådehavn, september 2014)
461 1113	Sarqâ. Pisigsik N Udtag på 1) og 2) <i>Delete in 1) and 2)</i> Udtag tæt ved / Delete close by	R  7 tønder	1) 60°19,08'N 044°57,41'W 2) 60°19,08'N 044°57,00'W (39/1017 2014)
462 1700	Upernaviks Isfjord. Tårtoq N Tilføj / Insert	Rep (2014) 	73°00,7'N 055°59,9'W (GST, september 2014)



© Geodatastyrelsen

Søkortrettelser / Chart Corrections 39/458 2014

HAVNEOPLYSNINGER

www.danskehavnelods.dk

Holbæk Marina

Anmærkning udtaget.

(39/1005 2014)

Skærbækværkets Havn

Anmærkning tilføjet.

(39/1003 2014)

Knippelsbro

Anmærkning opdateret.

(39/1000 2014)

Storebæltsbroen (Østbroen)

Anmærkning tilføjet.

(39/1001 2014)

Korshavn Lystbådebro

Anmærkning tilføjet.

(39/1007 2014)

Søndre Frihavn Lystbådehavn

Havn tilføjet.

(Søndre Frihavn Lystbådehavn,
september 2014)

Køge Marina

Afsnittene Anmærkning, Havneområde og Særlige bestemmelser opdateret. Plan opdateret.

(Køge Marina og 33/896 2014)

Ørodde Havn

Anmærkning opdateret. Plan opdateret.

(35/923 2014)

Nykøbing Mors Havn

Anmærkning udtaget. Plan opdateret.

(35/923 2014)

Den danske havnelods, Erhvervshavne

Side 344 - Nykøbing Mors Havn

Opdater plan i overensstemmelse med
www.danskehavnelods.dk.

(35/923 2014)

SEJLADSANVISNINGER

Den grønlandske Lods 1, Vestgrønland

Side 274. Skær

Ref.: Søkortrettelser 33 2011

Efter afsnit 7 tilføjes følgende tekst:

8. Tårtoq N (73°00'N 055°59'W) findes er undersøisk, stejlt skær ca. 3-4 m under vandoverfladen.

(GST, september 2014)

UDGIVELSER / PUBLICATIONS
Nye udgaver udkommer / New editions to be published

Kort / Chart	Titel og bemærkninger / Title and remarks	Skala / Scale	Udgave Edition
102 (INT 1302)	<p>Kattegat S-lige del</p> <p>Kortet forventes udgivet medio oktober 2014. Med udgivelsen vil tidligere udgave af kortet blive annulleret.</p> <p><i>The chart is scheduled for publication in the middle of October 2014. On publication the former edition of the chart will be cancelled.</i></p>	1:200 000	12 2014
102 U	<p>Kattegat S-lige del (Undervisningskort)</p> <p>Kortet forventes udgivet medio oktober 2014. Med udgivelsen vil tidligere udgave af kortet blive annulleret.</p> <p><i>The chart is scheduled for publication in the middle of October 2014. On publication the former edition of the chart will be cancelled.</i></p>	1:200 000	2014