



# SØKORTRETTELSE

## DANISH CHART CORRECTIONS

32  
2014

Rettelse nr. / Correction no. 352 - 364

Kort / Chart	Rettelse nr. / Correction no.	Kort / Chart	Rettelse nr. / Correction no.
92 (INT 1300)	352	131 (INT 1331)	360
93 (INT 1044)	353	132 (INT 1332)	361
100	354	133 (INT 1333)	362
101 (INT 1301)	355	134 (INT 1334)	363
104	356, 357	158 (INT 1376)	364
123	358, 359		

### Søkortrettelser / Danish Chart Corrections på / via

[www.gst.dk](http://www.gst.dk)

"Søkortrettelser" indeholder de officielle rettelser til danske, grønlandske og færøske søkort.

Oplysningerne i parentes efter rettelserne refererer til EFS (nr./løbenr. år) eller anden kilde.

"Chart Corrections" contains the official corrections to Danish, Greenland and Faroese charts.

The figures in brackets after the corrections refer to EFS (no./serial no. year) or other source.

#### Ophavsret

Geodatastyrelsen har ophavsret til sine søkort, havneplaner og nautiske publikationer. Geodatastyrelsens ophavsret omfatter også enhver rettelse af dette materiale som angivet i nærværende publikation.

Ophavsretten omfatter enhver hel eller delvis gengivelse af materialet, herunder ved kopiering og tilgængeliggørelse i oprindelig eller ændret form.

Rettelserne i nærværende publikation må benyttes af den enkelte sejer/navigatør med henblik på opdatering/rettelse af vedkommendes retmæssige eksemplarer af søkort, havneplaner og nautiske publikationer fra Geodatastyrelsen.

Al øvrig benyttelse af rettelserne i nærværende publikation kræver en forudgående skriftlig tilladelse fra Geodatastyrelsen. Anmodning herom sendes til [gsthal@gst.dk](mailto:gsthal@gst.dk).






#### Copyright




All nautical charts, harbour charts and nautical publications published by the Danish Geodata Agency are protected by copyright. The Danish Geodata Agency's copyright includes any and all corrections to these charts and publications, including the contents of this publication.

The distribution of any partial or complete copy of the above-named charts, publications and corrections, whether by copying or by release of their contents in original or revised form, is prohibited.

The corrections in this publication are permitted for use by individual mariners or navigators in updating or correcting their legal copies of nautical charts, harbour charts and nautical publications published by the Danish Geodata Agency.

Any other use of the contents of this publication requires entry into a written contract with the Danish Geodata Agency. Requests for such contract entry can be sent to [gsthal@gst.dk](mailto:gsthal@gst.dk).

<b>Rettelse nr. / Correction no.</b>	<b>Kort / Chart</b>			
<b>352</b> 92 (INT 1300)	<b>Læsø Trindel E</b> Tilføj / Insert		++	57°25,409'N 011°20,307'E  (32/865 2014)
<b>353</b> 93 (INT 1044)	<b>Valdemar Oliefelt</b> Ref: Søkortrettelser / Chart Corrections 28/296 2013 Tilføj mellem 1) - 3) Insert between 1) - 3)	<i>Gas (see Note)</i>		1) 55°50,030'N 004°33,935'E 2) 55°48,933'N 004°34,531'E 3) 55°48,295'N 004°34,047'E  (32/868 2014)
<b>354</b> 100	<b>Læsø Trindel E</b> Tilføj / Insert		++	57°25,409'N 011°20,307'E  (32/865 2014)
<b>355</b> 101 (INT 1301)	<b>Læsø Trindel E</b> Tilføj / Insert		++	57°25,409'N 011°20,307'E  (32/865 2014)
<b>356</b> 104	<b>Falsterborev E</b> Flyt fra 1) til 2) / Move from 1) to 2)		++	1) 55°14,807'N 012°36,948'E 2) 55°14,808'N 012°36,494'E  (GST, august 2014)
<b>357</b> 104	<b>Zingst N</b> Tilføj / Insert	Fl.Y.4s 3M	*	54°26,62'N 012°40,90'E  (NFS 32/14)
<b>358</b> 123	<b>Læsø S. Søndre Rønner Flak SE</b> Tilføj / Insert			57°08,226'N 010°54,485'E  (32/864 2014)
<b>359</b> 123	<b>Læsø Trindel E</b> Tilføj / Insert			57°25,409'N 011°20,307'E  (32/865 2014)
<b>360</b> 131 (INT 1331) Plan A	<b>Helsingør N</b> Erstat / Replace med / with		 	56°03,170'N 012°36,463'E  (32/848 2014)
<b>361</b> 132 (INT 1332)	<b>Saltholm E</b> Erstat / Replace med / with		 	55°38,33'N 012°49,86'E  (32/850 2014)

<b>362</b> 133 (INT 1333)	<b>Saltholm E</b> Erstat / Replace med / with	 	55°38,33'N 012°49,86'E  (32/850 2014)
<b>363</b> 134 (INT 1334)	<b>Sydhavnen. Bryggebro SW</b> Tilføj medfølgende udsnit Insert accompanying block		55°39,66'N 012°33,96'E  (31/819 2014)
<b>364</b> 158 (INT 1376)	<b>Kidholm Hage W og Agtrup Vig NE</b> Tilføj på 1) og 2) / Insert in 1) and 2)	(1.4. - 15.11.) 	1) 55°30,525'N 009°35,158'E 2) 55°29,530'N 009°35,820'E  (32/856 2014)

## HAVNEOPLYSNINGER

[www.danskehavnelods.dk](http://www.danskehavnelods.dk)

**Den danske Havnelods,  
Erhvervshavne**

### Gedser Lystbådehavn

Anmærkning udtaget.

(32/846 2014)

### Københavns Havn

Anmærkning udtaget.

(32/849 2014)

### Limfjordsbroen

Anmærkning opdateret.

(32/866 2014)

### Nykøbing Falster Havn

Afsnittet Havnekontor opdateret.

(Guldborgsund Havne, 30. juli 2014)

### Orehoved Havn

Afsnittet Havnekontor opdateret.

(Guldborgsund Havne, 30. juli 2014)

### Side 338 - Nykøbing Falster Havn

Opdater afsnittet Havnekontor i overensstemmelse med [www.danskehavnelods.dk](http://www.danskehavnelods.dk).

(Guldborgsund Havne, 30. juli 2014)

### Side 366 - Orehoved Havn

Opdater afsnittet Havnekontor i overensstemmelse med [www.danskehavnelods.dk](http://www.danskehavnelods.dk).

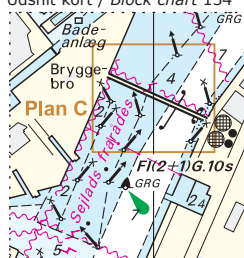
(Guldborgsund Havne, 30. juli 2014)

## UDGIVELSER

Nye udgaver udkommer / *New editions to be published*

Kort / Chart	Titel og bemærkninger / <i>Title and remarks</i>	Skala / Scale	Udgave Edition
82	<p><b>Føroyar, Nordari partur (Færøerne, N-lige del) Faroe Islands Northern Part</b></p> <p>Kortet forventes udgivet primo september 2014. Med udgivelsen vil tidligere udgave af kortet blive annulleret.</p> <p><i>The chart is scheduled for publication at the beginning of September 2014. On publication the former edition of the chart will be cancelled.</i></p>	1:100 000	3 2014
83	<p><b>Føroyar, Sunnari partur (Færøerne, S-lige del) Faroe Islands Southern Part</b></p> <p>Kortet forventes udgivet primo september 2014. Med udgivelsen vil tidligere udgave af kortet blive annulleret.</p> <p><i>The chart is scheduled for publication at the beginning of September 2014. On publication the former edition of the chart will be cancelled.</i></p>	1:100 000	3 2014

Udsnit kort / *Block chart 134*



Søkortrettelser / *Chart Corrections 32/363 2014*